

APPROCHE AUX INSTRUMENTS

Instrument approach

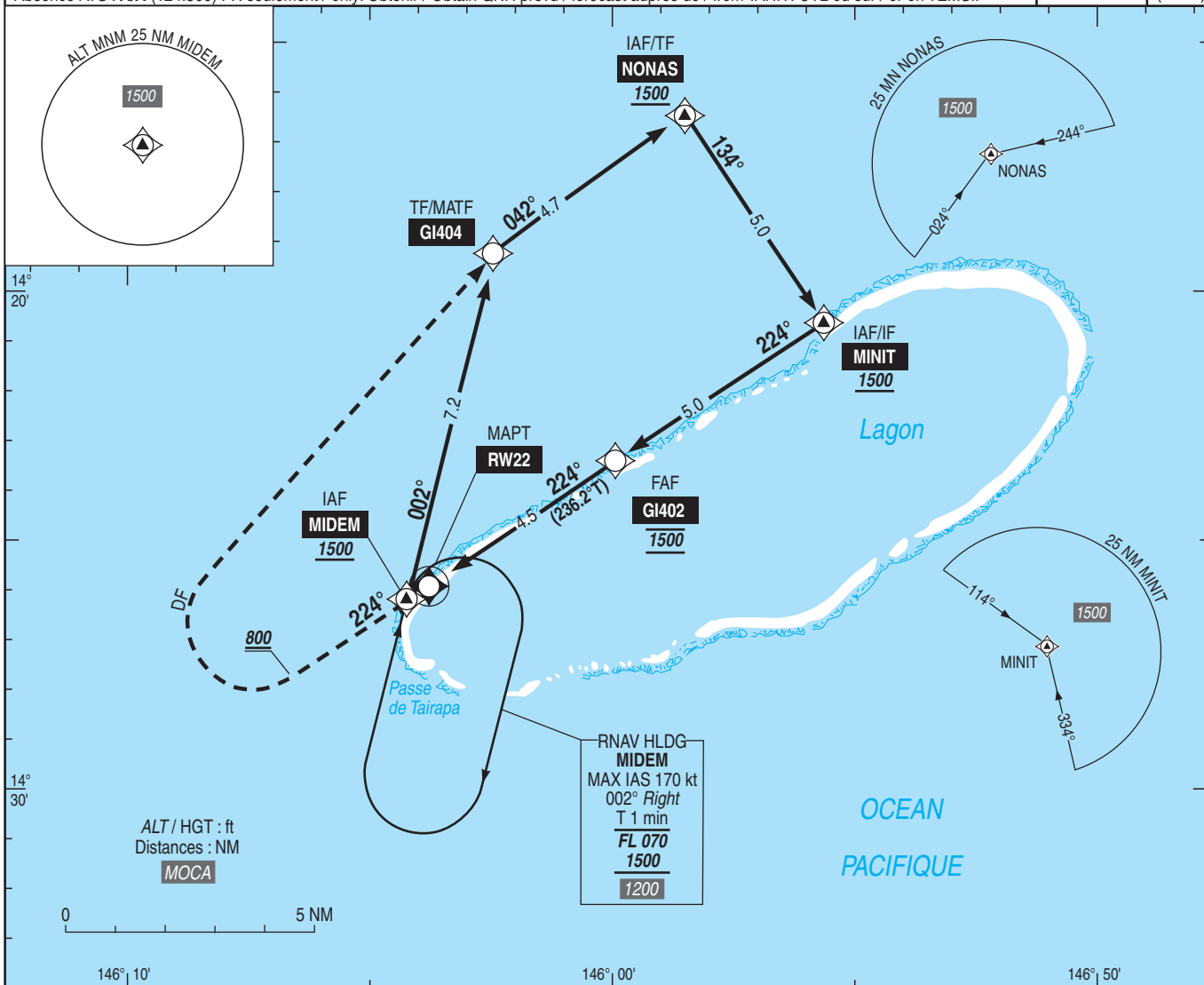
CAT A B

ALT AD : 22 (1 hPa), THR : 15

MANIHI

RNP RWY 22

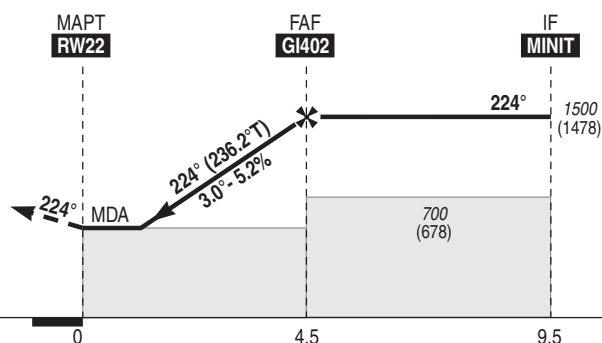
APP : NIL TWR : NIL AFIS : MANIHI Info 124.300 (FR seulement / only). Absence ATS : A/A (124.300) FR seulement / only. Obtenir / Obtain QNH prévu / forecast auprès de / from TAHITI CTL ou sur / or on TEMSI.	RNP APCH	VAR 12° E (2025)
--	----------	------------------------



TA : 3000

API : Monter **RM 224°**, à **800** (778) tourner à **droite** direct vers **GI404** puis poursuivre vers **NONAS** en montée vers **1500** (1478).
Ne pas tourner avant le MAPT.
Palier d'accélération non étudié.

Missed APCH : Climb **MAG 224°**, at **800** (778), turn right direct to **GI404** then **NONAS** climbing up to **1500** (1478).
Do not turn before MAPT.
Acceleration level not studied.



THR ← (NM)

MNM AD : distances verticales en pieds, RVR et VIS en mètres / vertical distances in feet, RVR and VIS in metres.

REF HGT : ALT AD

CAT	LNAV			MVL / Circling			MVL / Circling Absence ATS HJ seulement/only Sans / Without QNH local			DIST RW22			
	MDA (H)	RVR	OCH	MDA (H)	VIS	OCH	MDA (H)	VIS	OCH	NM ALT (HGT)	4 1340 (1318)	3 1020 (998)	2 700 (678)
A	450 (430)	1500	421	500 (480)	1500	471	670 (640)	1500	639				
B	530 (500)			530 (500)	1600	500		1600					

Observations / Remarks : Panne de guidage GNSS lors de l'approche / Loss of GNSS guidance during approach : voir / see AIP ENR 1.5

FAF - MAPT	4.5 NM	70 kt 3 min 52	85 kt 3 min 11	100 kt 2 min 42	110 kt 2 min 27	120 kt 2 min 15	130 kt 2 min 05
VSP (ft/mn)		370	450	530	585	635	690