

## MANIHI

CAT A B

**ALT AD : 22 (1 hPa), THR : 22**

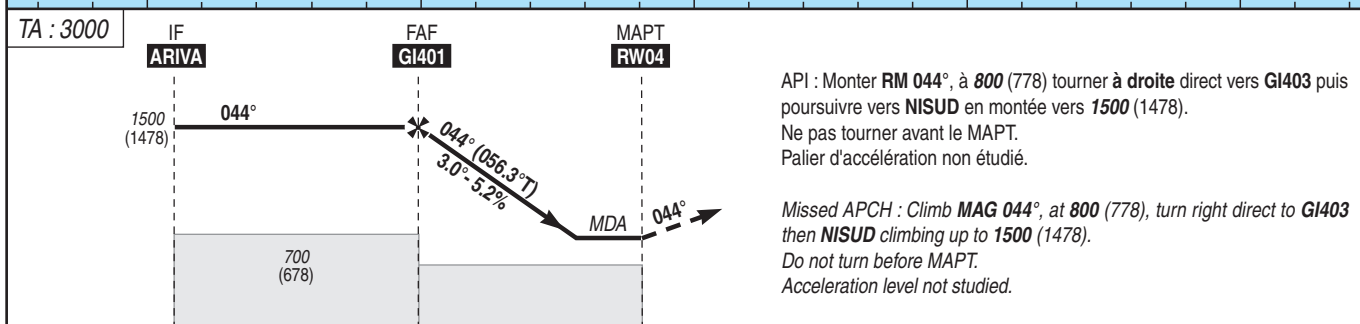
RNP RWY 04

**AFIS** : MANIHI Information 124.300 (FR seulement / *only*).

Absence ATS : **A/A** (124.300) FR seulement / *only*. Obtenir / *Obtain* QNH prévu / *forecast* auprès de / *from* TAHITI CTL ou sur / *or on* TEMSI.

RNP APCH

12° E  
(2025)



THR → (NM) 9.5 4.5 0

MNM AD : distances verticales en pieds, RVR et VIS en mètres / *vertical distances in feet, RVR and VIS in metres.*

REF HGT : *ALT AD*

CAT	LNAV			MVL / Circling			MVL / Circling Absence ATS HJ seulement/only Sans / Without QNH local			DIST RW04 NM ALT (HGT)	4 1345 (1323)	3 1030 (1008)	2 710 (688)
	MDA (H)	RVR	OCH	MDA (H)	VIS	OCH	MDA (H)	VIS	OCH				
	A	450 (430) 530 (500)	1500	421	500 (480) 530 (500)	1500 1600	471 500	670 (640)	1500 1600				

Observations / <i>Remarks</i> : Panne de guidage GNSS lors de l'approche / <i>Loss of GNSS guidance during approach</i> : voir / <i>see AIP ENR 1.5</i>									
---	--	--	--	--	--	--	--	--	--

Observations / Remarques : 1. Année de guidage : dates lors de l'approche / 2. Essai et dates guidances during approach : voir / see file ENR1-10	
FAF - MAPT	4.5 NM
	<div>70 kt</div> <div>3 min 51</div>
	<div>85 kt</div> <div>3 min 10</div>
	<div>100 kt</div> <div>2 min 42</div>
	<div>110 kt</div> <div>2 min 27</div>
	<div>120 kt</div> <div>2 min 15</div>
	<div>130 kt</div> <div>2 min 04</div>
VSP (ft/mn)	
	370
	450
	530
	585
	635
	690