

APPROCHE AUX INSTRUMENTS

Instrument approach

CAT A B C D

ALT AD : 13, THR : 12 (1 hPa)

SAINT NAZAIRE MONTOIR

Réservée aux exploitants munis d'une approbation
Reserved for operators holding an approval
voir / see AIP ENR 1.5

RNP (AR) RWY 07

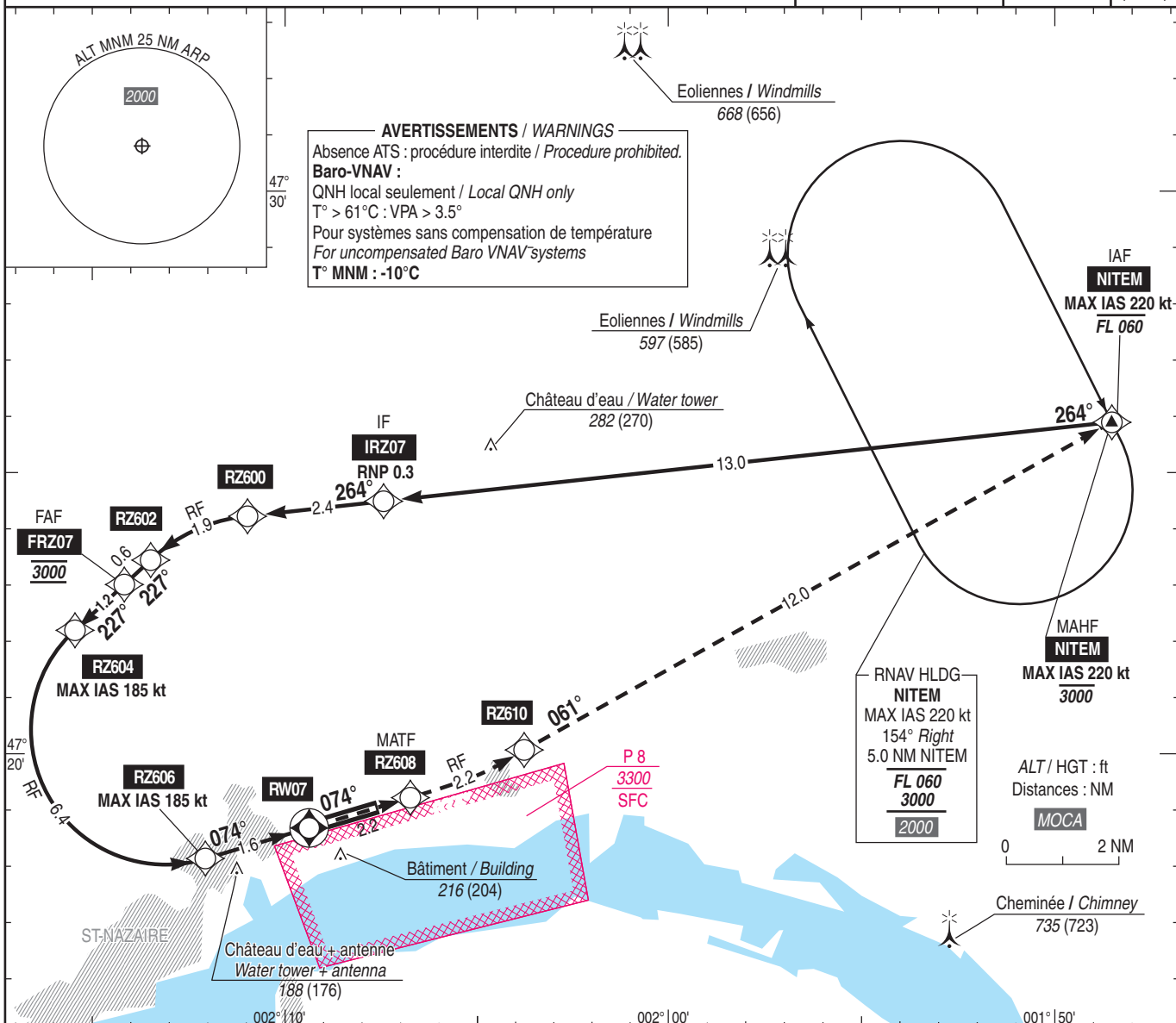
APP : NANTES Approche / Approach 124.430 (1) - 119.400 (s) (1)

TWR : SAINT NAZAIRE Tour / Tower 118.950

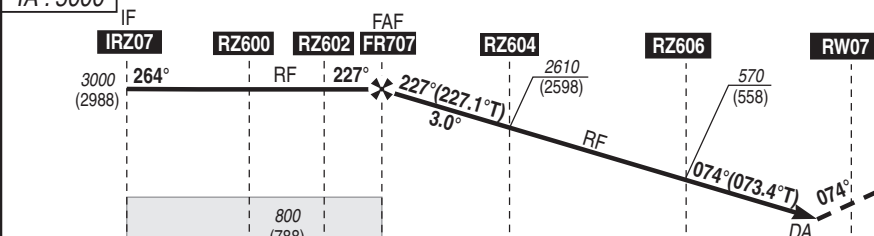
(1) Au dessus / Above 2500

RNP AR APCH

TCH : 49

VAR
0°
(2020)

TA : 5000

API : Monter vers **RZ608** à 5% MNM (2), puis virer
RF gauche vers **RZ610**, puis poursuivre vers **NITEM**
(MAX IAS 220 kt) en montée vers **3000 MAX** (2988).
Monter à **900** (888) avant d'accélérer en palier.Missed APCH : Climb to **RZ608** gradient 5% MNM
(2) then turn RF left to **RZ610**, then to **NITEM**
(MAX IAS 220 kt) climbing up to **3000 MAX** (2988).
Climb to **900** (888) prior to level acceleration.

→ THR (NM) 14.2 11.8 9.9 9.2 8.0 1.6 0

MNM AD : distances verticales en pieds, RVR et VIS en mètres / vertical distances in feet, RVR and VIS in metres.

REF HGT : ALT THR

CAT	RNP 0.3		
	DA (H)	RVR	OCH
A	320 (310)	1400	307
B	330 (320)	1400	317
C	340 (330)	1500	327
D	350 (340)	1500	337

Observations / Remarks : Panne de guidage durant l'approche / Loss of GNSS guidance during approach : voir / see AIP ENR 1.5

(2) Pente API 5% cause ATS. Prévenir le contrôle en cas d'impossibilité. Minima utilisables pour une pente de 2.5% ou 5%.

Missed APCH gradient 5% because of ATS. If unable advise ATC. Usable minimum with a climb gradient of 2.5% or 5%.