

PONTOISE CORMEILLES EN VEXIN
STAR RNAV (GNSS - DME/DME) Réacteurs et Hélices / *Jets and Propellers*
RWY ALL

MATIX - MOPIL - VEDUS - SONUR (1T)
(Protégées pour / *Protected for* CAT A, B, C, D)

IAF : OZHIS

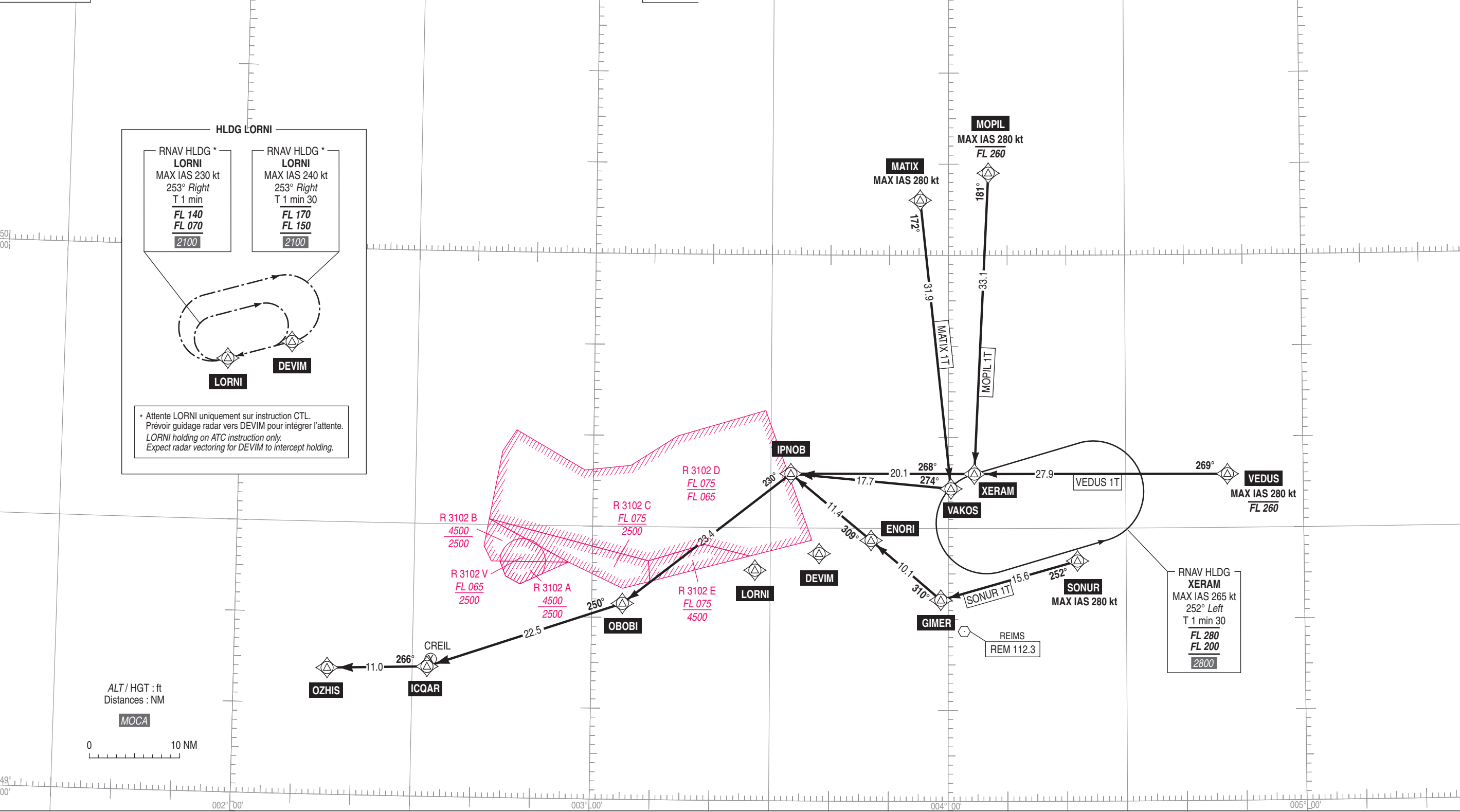
ATIS PONTOISE 124.125
APP : DE GAULLE Approche / *Approach* 119.850 - 121.155 - 125.830
LE BOURGET Approche / *Approach* 118.800
TWR : PONTOISE Tour / *Tower* 121.200

Sur instruction CTL
On ATC instruction

RNAV 1

VAR 2° E (2025)

TA 5000



PANNE DE RADIOCOMMUNICATION
Voir consignes particulières STAR AD 2 LFPT.22

RADIOCOMMUNICATION FAILURE
See special instructions STAR described on AD 2 LFPT.22