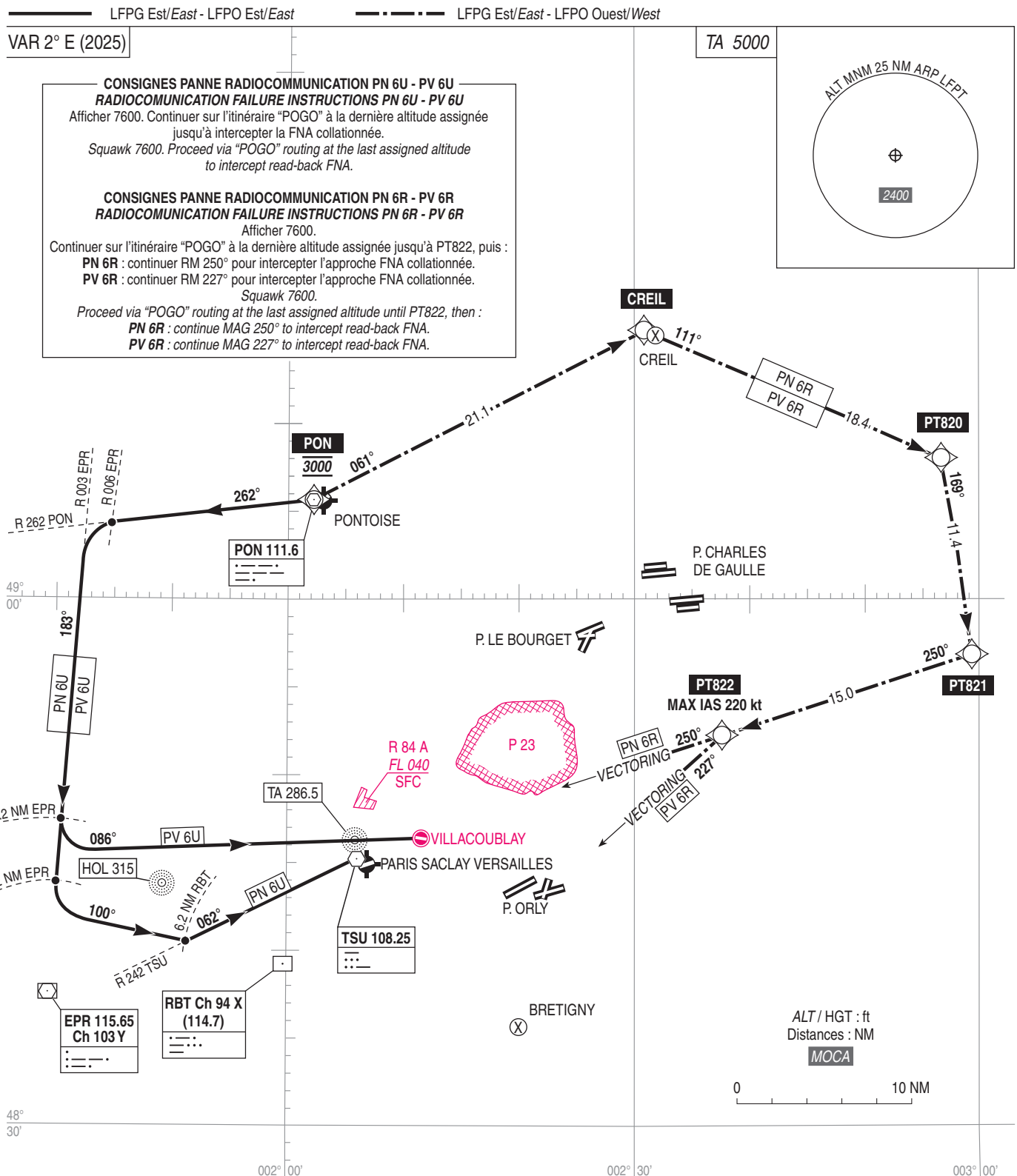


PONTOISE CORMEILLES EN VEXIN
Itinéraires normalisés de liaison RWY 04-22 (POGO)
*Connecting routings RWY 04-22 (POGO)***FREQ :** voir / see AD 2 LFPT ADC 01
AD 2 LFPN COM 01
AD 2 LFPV COM 01**PN 6R et/and PV 6R :**
RNAV 1**CONSIGNES PARTICULIERES :** voir AD 2 LFPT.22**DEPARTS OMNIDIRECTIONNELS :**

- Nuisances : appliquer les procédures moindre bruit.
- Vitesse : IAS \leq 220 kt.
- Pente : si pente non spécifiée, respecter pente 5,5% MNM.

- Suite procédure APCH : voir carte AD 2 LFPN / LFPV IAC FNA.

SPECIAL INSTRUCTIONS : see AD 2 LFPT.22**OMNIDIRECTIONAL DEPARTURES :**

- Noise pollution : comply with noise abatement procedures.
- Speed : IAS \leq 220 kt.
- Gradient : if no specified gradient, comply with gradient of 5.5% MNM.

- Next APCH procedure : see AD 2 LFPN / LFPV IAC FNA.