

## APPROCHE AUX INSTRUMENTS

Instrument approach

CAT A B C

ALT AD : 325, THR : 274 (10 hPa)

## PONTOISE CORMEILLES EN VEXIN

MOPAR RNP Y RWY 04

ATIS PONTOISE : 124.125

APP : DE GAULLE Approche/Approach 118.150 - 119.850 - 121.155 - 125.830 - 126.430 - 136.275 - 126.575 (s)

LE BOURGET Approche/Approach 118.800

TWR : PONTOISE Tour/Tower 121.200

Absence ATS : A/A FR seulement. Obtenir QNH auprès de ATIS LE BOURGET 120.000

A/A FR only. Obtain QNH with LE BOURGET ATIS 120.000

RNP APCH

EGNOS

Ch 65420

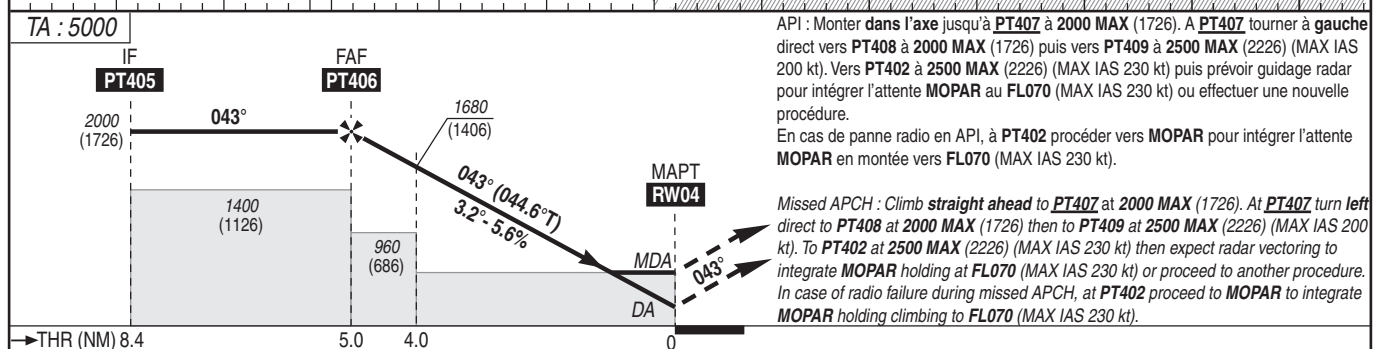
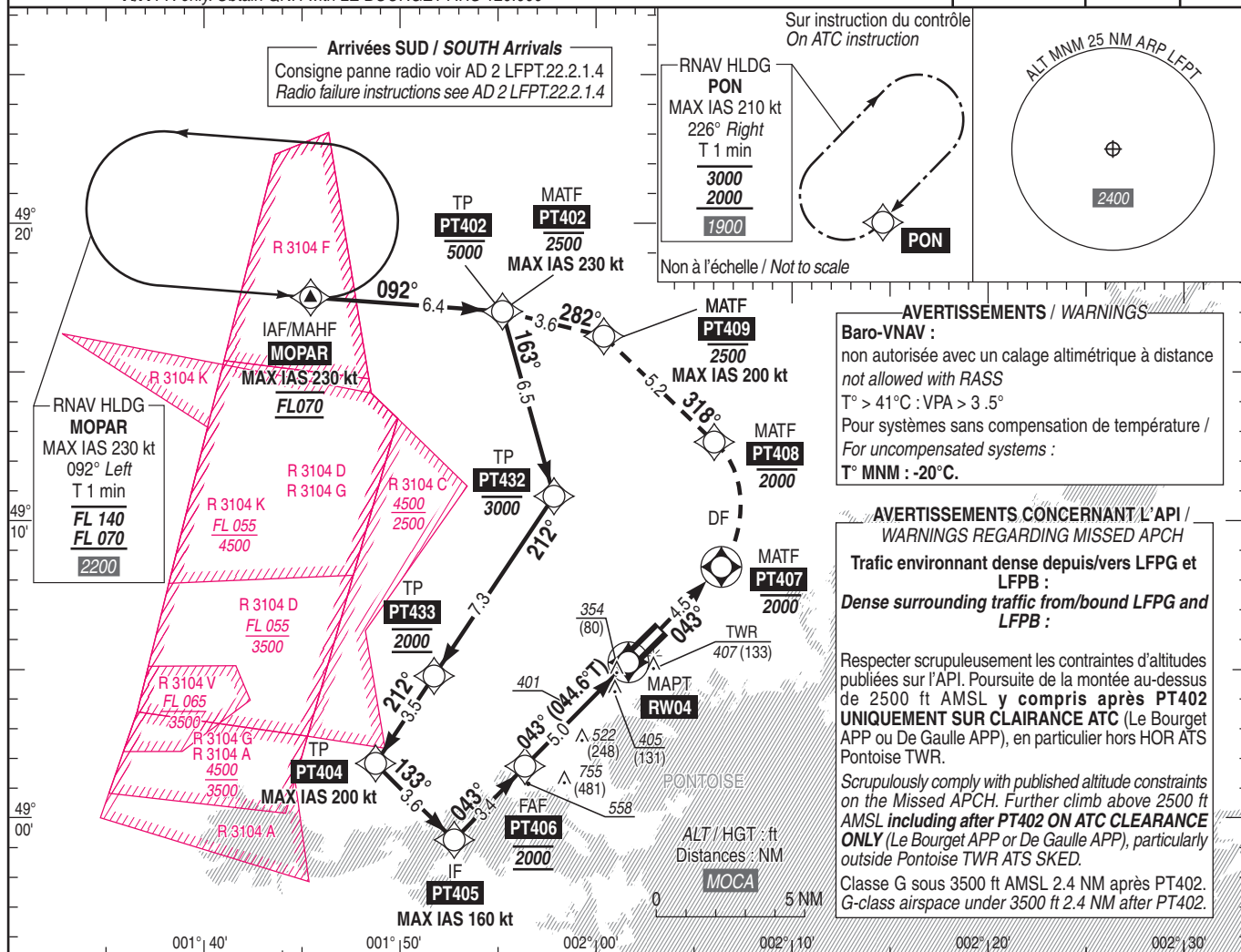
E04B

TCH : 43

VAR

2° E

(2025)



MNM AD : distances verticales en pieds, RVR et VIS en mètres. / Vertical distances in feet, RVR and VIS in metres.

REF HGT : ALT THR

CAT	LPV			LNAV-VNAV			LNAV			MVL/Circling <sup>(1)</sup>		MVL/Circling <sup>(1)</sup> Absence ATS TWR		DIST RW04			
	DA (H)	RVR	OCH	DA (H)	RVR	OCH	MDA (H)	RVR	OCH	MDA (H)	VIS	MDA (H)	VIS	NM	4	3	2
A			161	560 (280)		278		1500		1000 (730)	1500	1100 (830)	1500		1680	1340	1000
B	480 (200)	750	171	570 (290)	900	290	700 (430)	1500		1020 (740)	1600	1120 (840)	1600	(HGT)	(1406)	(1066)	(726)
C			186	580 (300)		298		1600		1190 (910)	2400	1290 (1010)	2400				

Observations / Remarks : (1) Circuit AD RWY 22 et RWY 30 à droite, RWY 12 et RWY 30 : 1000 (700).

(1) Right hand circuit RWY 22 and RWY 30, RWY 12 and RWY 30 : 1000 (700).

Panne de guidage GNSS lors de l'approche / Loss of GNSS guidance during approach : voir / see AIP ENR 1.5.

FAF - MAPT	5 NM	70 kt 4 min 15	85 kt 3 min 30	100 kt 2 min 58	115 kt 2 min 35	130 kt 2 min 17	145 kt 2 min 03	160 kt 1 min 51
VSP (ft/min)		395	480	565	650	735	820	905