

APPROCHE AUX INSTRUMENTS

Instrument approach

CAT A B C

ALT AD : 436, THR : 414 (15 hPa)

ANGOULEME BRIE CHAMPNIER

RNP Z RWY 28

ATIS ANGOULEME : 130.090 (HOR AFIS / AFIS SKED)

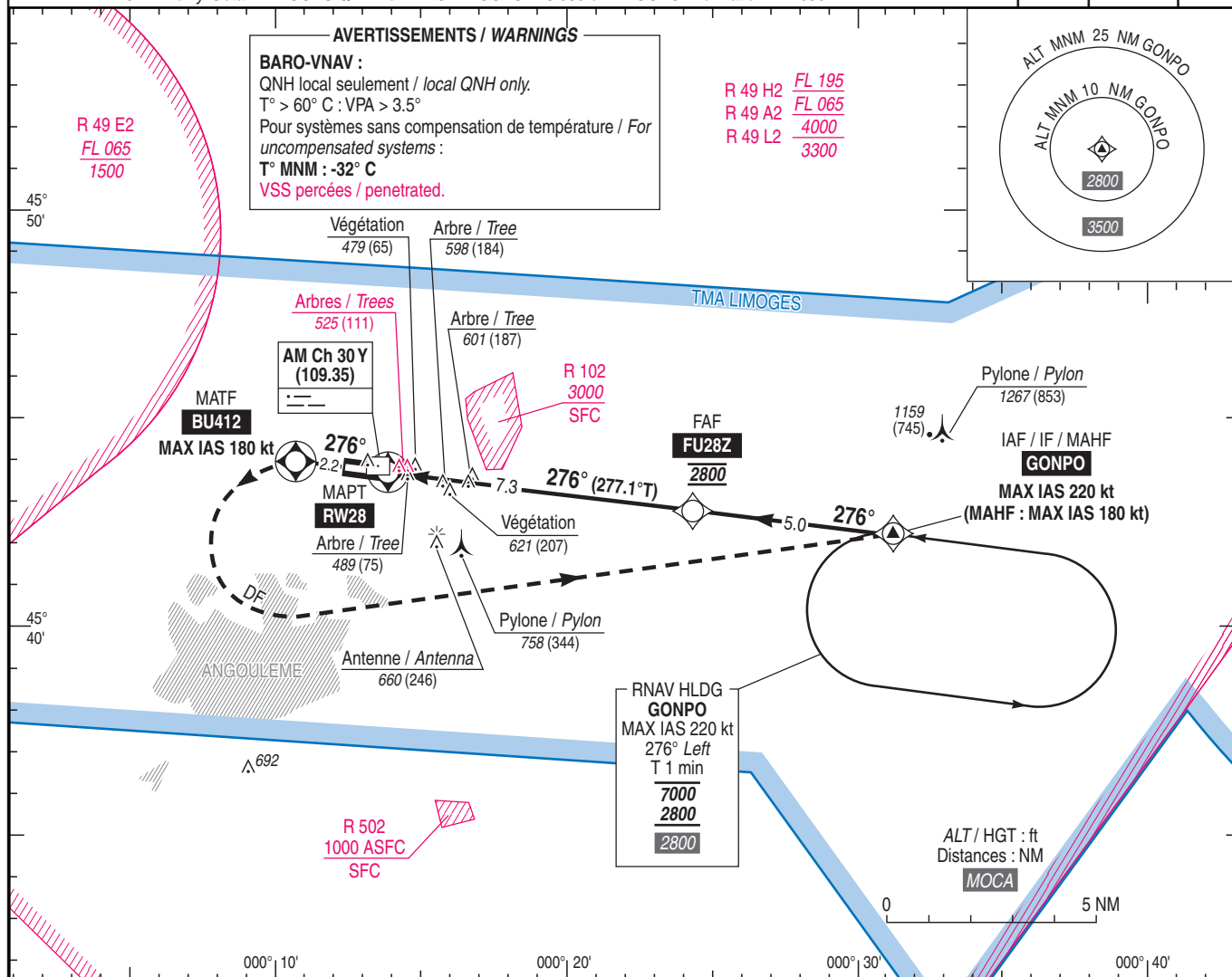
APP : LIMOGES Approche/Approach 118.080

TWR : NIL

AFIS : ANGOULEME Information 123.155

Absence ATS : A/A FR seulement. Obtenir le QNH de LIMOGES auprès de ATIS LIMOGES 128.080, à défaut LIMOGES Information 124.050.

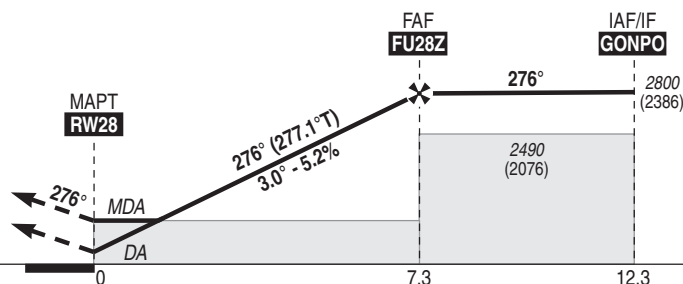
A/A FR only. Obtain LIMOGES QNH from ATIS LIMOGES 128.080 or LIMOGES Information 124.050.

RNP
APCHEGNOS
Ch 96831
E28A
TCH : 49VAR
1° E
(2025)

API : Monter vers **BU412** (MAX IAS 180 kt), puis tourner à **gauche** direct vers **GONPO** (MAX IAS 180 kt) pour intégrer l'attente en montée vers **2800** (2386) ou suivre les instructions du CTL.
Palier d'accélération non étudié.

Missed APCH : Climb to **BU412** (MAX IAS 180 kt), then turn **left** direct to **GONPO** (MAX IAS 180 kt) to enter holding climbing to **2800** (2386) or proceed according to ATC.
Acceleration level not studied.

THR (NM)



MNM AD : distances verticales en pieds, RVR et VIS en mètres / vertical distances in feet, RVR and VIS in metres.

REF HGT : ALT THR

CAT	LPV			LNAV-VNAV			LNAV			MVL / Circling (1)		MVL / Circling (1) Absence ATS sans QNH local / without local QNH HJ seulement / only		DIST RW28			
	DA (H)	RVR	OCH	DA (H)	RVR	OCH	MDA (H)	RVR	OCH	MDA (H)	VIS	MDA (H)	VIS	NM	7	6	5
A	620 (200)		188	750 (340)	800	336				960 (550)	1500	1140 (730)	1500	ALT (HGT)	2690 (2276)	2370 (1956)	2060 (1646)
B	620 (200)	550	194	770 (350)	900	349	880 (460)	1400	460	1030 (620)	1600	1210 (800)	1600	NM	4	3	2
C	630 (220)		216	780 (360)	900	357				1130 (720)	2400	1310 (900)	2400	ALT (HGT)	1740 (1326)	1420 (1006)	1100 (686)

Observations / Remarks : Panne de guidage GNSS lors de l'approche / Loss of GNSS guidance during approach : voir / see AIP ENR 1.5.

(1) Si LF-R 102 active, MVL au Nord interdite. / If LF-R 102 active, circling North forbidden.

FAF - MAPT	7.3 NM	70 kt 6 min 17	85 kt 5 min 11	100 kt 4 min 24	115 kt 3 min 50	130 kt 3 min 23	160 kt 2 min 45
VSP (ft/min)		370	450	530	610	685	845