

APPROCHE AUX INSTRUMENTS

TOULOUSE BLAGNAC

Instrument approach

CAT A B C D

ALT AD : 499, THR : 497 (18 hPa)

FNA RNP RWY 32R

ATIS BLAGNAC : 123.130

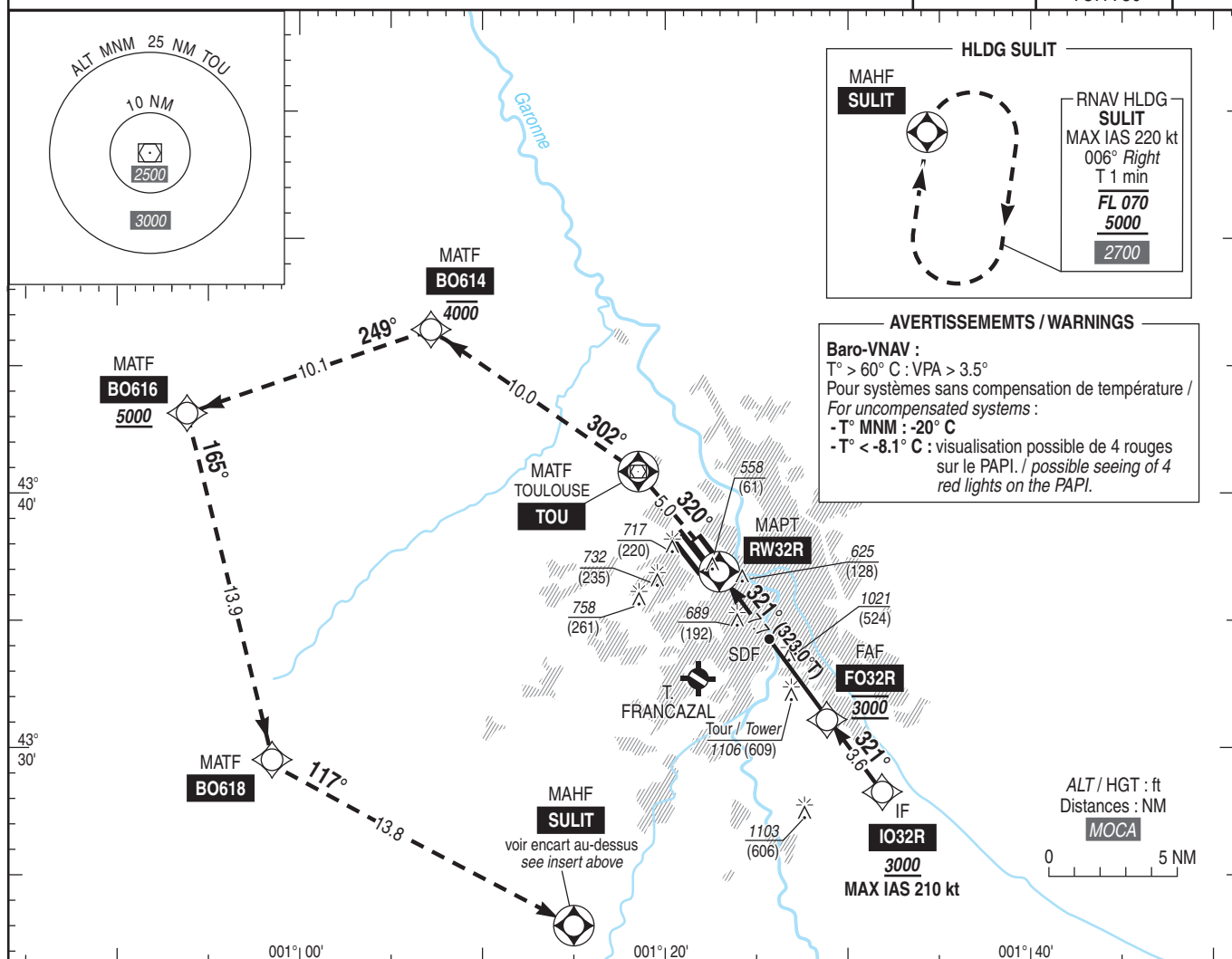
APP : TOULOUSE Approche / Approach 129.305 (1) - 125.180 (2) - 124.975 (s)

BLAGNAC Approche / Approach 121.105

TWR : BLAGNAC Tour / Tower 118.100

(1) Secteur Est / East sector
(2) Secteur Ouest / West sector

RNP APCH

EGNOS
Ch 77492
E32B
TCH : 50VAR
2°E
(2025)

TA : 5000

API : Monter vers **TOU**, puis vers **BO614** en montée vers **4000** (3503), puis vers **BO616**, en montée vers **5000** (4503), puis vers **BO618**, puis vers **SULIT** ou suivre les instructions du contrôle.
Palier d'accélération non étudié.

Missed APCH : Climb to **TOU** then to **BO614** up to **4000** (3503), then to **BO616** climbing up to **5000** (4503), then to **BO618**, then to **SULIT** or follow ATC instructions.
Acceleration level not studied.

THR ← (NM)

MNM AD : distances verticales en pieds, RVR et VIS en mètres / vertical distances in feet, RVR and VIS in metres.

REF HGT : ALT THR

CAT	LPV			LNAV/VNAV			LNAV			MVL / Circling ⁽¹⁾		DIST RW32R						
	DA (H)	RVR	OCH	DA (H)	RVR	OCH	MDA (H)	RVR	OCH	MDA (H)	VIS	NM	2	3	4	5	6	7
A			191	760 (260)	1300	258		1500		1030 (530)	1500	ALT	1180	1500	1820	2140	2460	2780
B			203	770 (270)	1300	270	940 (440)	1500		1060 (560)	1600	(HGT)	(683)	(1003)	(1323)	(1643)	(1963)	(2283)
C	750 (250)	1300	212	780 (280)	1300	278		2000		1420 (920)	2400							
D			222	790 (290)	1400	289		2000		1420 (920)	3600							
DL			222															

Observations/Remarks : (1) MVL interdites au Nord-Est de la piste / Circling prohibited North-East of RWY.

Panne de guidage GNSS durant l'approche / Loss of GNSS guidance during approach : voir/see AIP ENR 1.5.

FAF - RW32R	7.7 NM	70 kt 6 min 36	85 kt 5 min 26	100 kt 4 min 37	115 kt 4 min 01	130 kt 3 min 33	160 kt 2 min 53	185 kt 2 min 30
VSP (ft/min)		370	450	530	610	690	850	980

SERVICE
DE L'INFORMATION
AERONAUTIQUE

AMDT 12/25 CHG : Orientation segment IO32R-FO32R, obstacle finale ALT 689.