

APPROCHE AUX INSTRUMENTS

TOULOUSE BLAGNAC

Instrument approach

CAT A B C D

ALT AD : 499, THR : 497 (18 hPa)

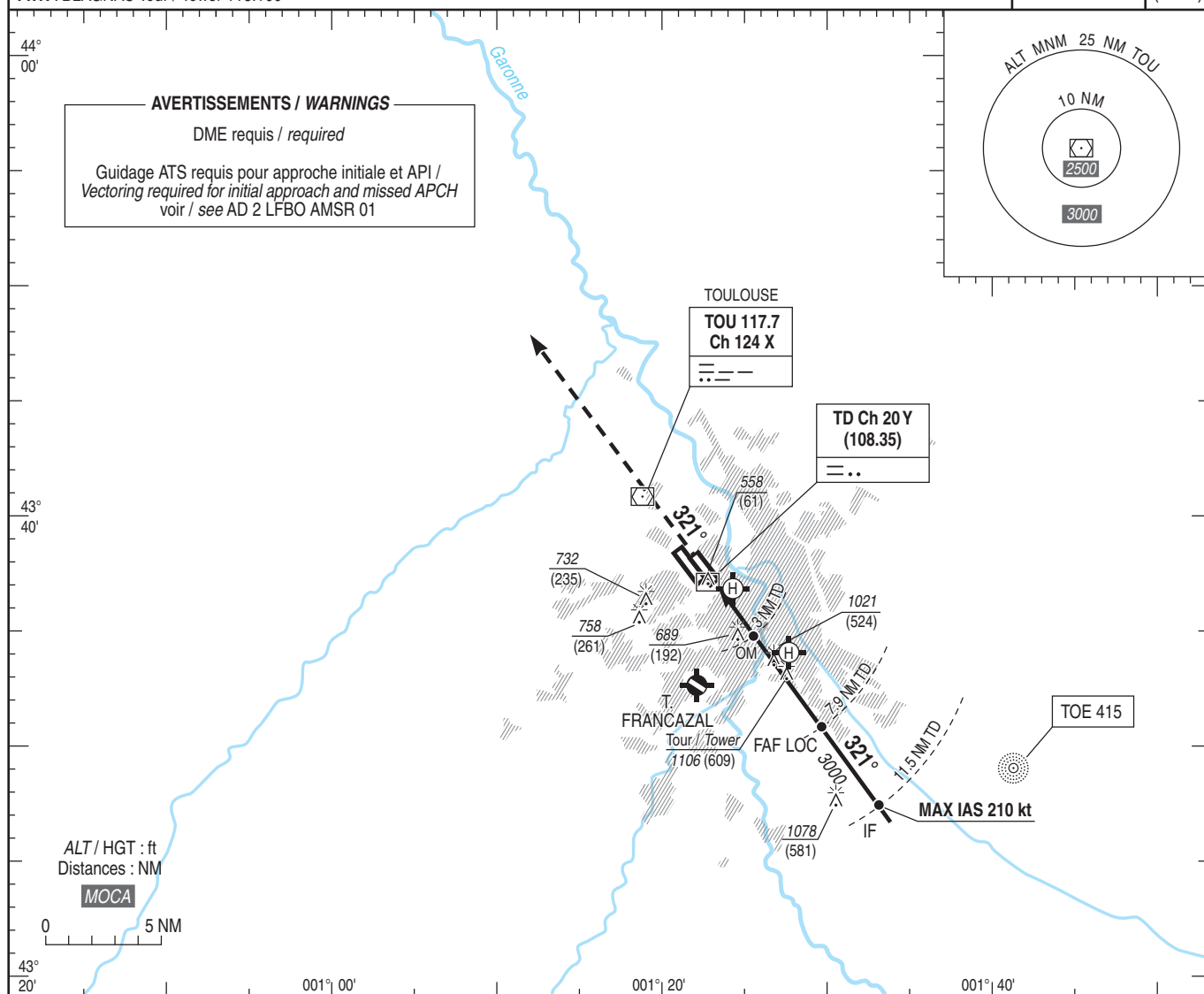
FNA ILS Y ou/or LOC Y RWY 32R

ATIS BLAGNAC : 123.130

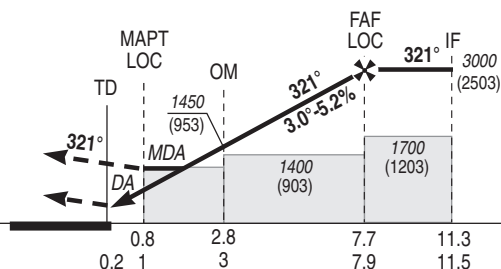
APP : TOULOUSE Approche / Approach 129.305 (1) - 125.180 (2) - 124.975 (s)

BLAGNAC Approche / Approach 121.105

TWR : BLAGNAC Tour / Tower 118.100

(1) Secteur Est / East sector
(2) Secteur Ouest / West sectorILS - DME
TD 108.35
RDH : 50VAR
2°E
(2025)

TA : 5000

API : Monter **dans l'axe** (RM 321°) jusqu'à **4000** (3503) et suivre instructions du contrôle.
Palier d'accélération non étudié.Missed APCH : Climb **straight ahead** (MAG 321°) up to **4000** (3503) and follow ATC instructions.
Acceleration level not studied.THR ← (NM)
TD ← (NM)

MNM AD : distances verticales en pieds, RVR et VIS en mètres / vertical distances in feet, RVR and VIS in metres.

REF HGT : ALT THR

CAT	ILS Y			LOC Y + DME TD			MVL / Circling (1)		DME TD NM 2 3 4 5 6 7 ALT 1130 1450 1770 2090 2410 2730 (HGT) (633) (953) (1273) (1593) (1913) (2233)						
	DA (H)	RVR	OCH CAT 1	MDA (H)	RVR	OCH	MDA (H)	VIS							
A	750 (250)	1300	191	940 (440)	1500	439	1030 (530)	1500							
B			203												
C			212												
D			222												
DL			222												
-															

Observations / Remarks : Base OCH ILS / ILS OCH Base : antenne glide / glide antenna.
(1) MVL interdites au Nord-Est de la piste / Circling prohibited North-East of RWY.

FAP/FAF - THR	7.7 NM	70 kt 6 min 36	85 kt 5 min 26	100 kt 4 min 37	115 kt 4 min 01	130 kt 3 min 33	160 kt 2 min 53	185 kt 2 min 30
VSP (ft/min)		Non disponible / Not available						

