

APPROCHE AUX INSTRUMENTS

TOULOUSE BLAGNAC

Instrument approach

CAT A B C D

ALT AD : 499 (18hPa), THR : 497

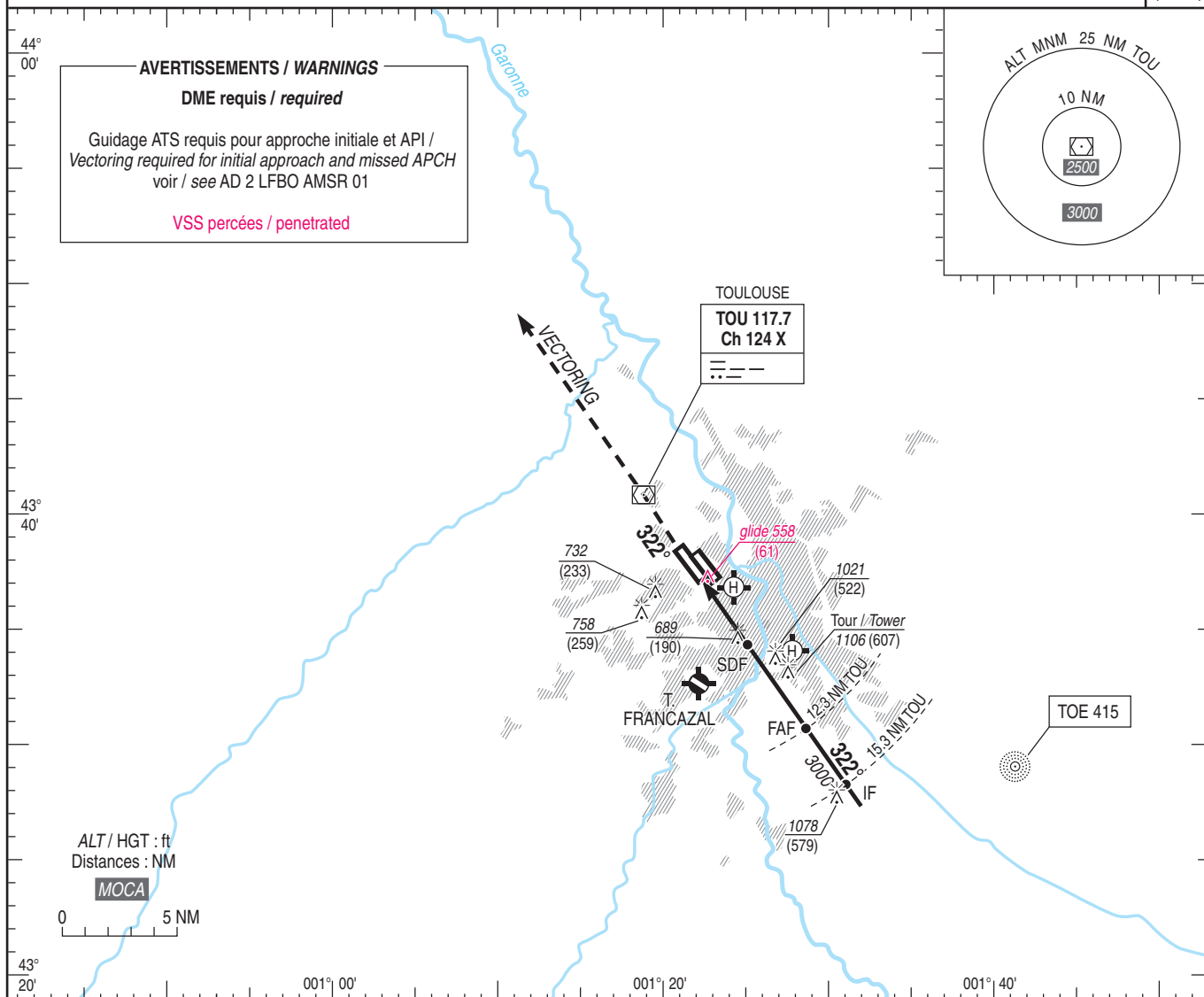
FNA VOR RWY 32L

ATIS BLAGNAC : 123.130

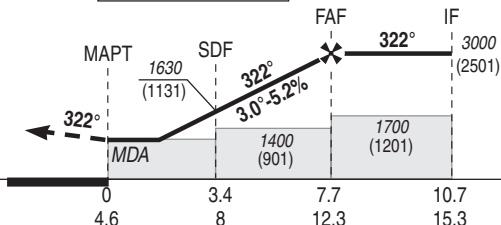
APP : TOULOUSE Approche / Approach 129.305 (1) - 125.180 (2) - 124.975 (s)

BLAGNAC Approche / Approach 121.105

TWR : BLAGNAC Tour / Tower 118.100

(1) Secteur Est / East sector
(2) Secteur Ouest / West sectorVAR
2°E
(2025)

TA : 5000

API : Monter sur **R 142 TOU** (RM 322°) jusqu'à **4000** (3501) et suivre instructions du contrôle.
Palier d'accélération non étudié.Missed APCH : Climb **R 142 TOU** (MAG 322°) up to **4000** (3501) and follow ATC instructions.
Acceleration level not studied.APCH non dans l'axe
APCH out of RWY axisTHR ← (NM)
TOU ← (NM)

MNM AD : distances verticales en pieds, RVR et VIS en mètres / vertical distances in feet, RVR and VIS in metres.

REF HGT : ALT AD

CAT	VOR + DME TOU			MVL / Circling (1)		DME TOU						
	MDA (H)	RVR	OCH	MDA (H)	VIS	NM	6	7	8	9	10	11
A		1500		1030 (530)	1500	ALT	990	1310	1630	1950	2270	2590
B	940 (440)	1500	437	1060 (560)	1600	(HGT)	(491)	(811)	(1131)	(1451)	(1771)	(2091)
C		2000		1340 (840)	2400							
D		2000		1420 (920)	3600							

Observations/Remarks : (1) MVL interdites au Nord-Est de la piste / Circling prohibited North-East of RWY.

FAP - MAPT	7.3 NM	70 kt 6 min 36	85 kt 5 min 26	100 kt 4 min 37	115 kt 4 min 01	130 kt 3 min 33	160 kt 2 min 53	185 kt 2 min 30
VSP (ft/min)		Non disponible / Not available						

SERVICE
DE L'INFORMATION
AERONAUTIQUEAMDT 10/25 CHG : VAR, orientations, obstacles, suppression NDB TS, avertissements, profil, API, MNM, tableau distances-altitudes, timing, normalisation /
VAR, orientations, obstacles, NDB TS removed, warnings, profile, missed approach procedure, MNM, distances-ALT table, timing, standardization.

© SIA