

TOULOUSE BLAGNAC

CAT A B C D

ALT AD : 499, THR : 497 (18 hPa)

FNA **RNP** RWY 32L

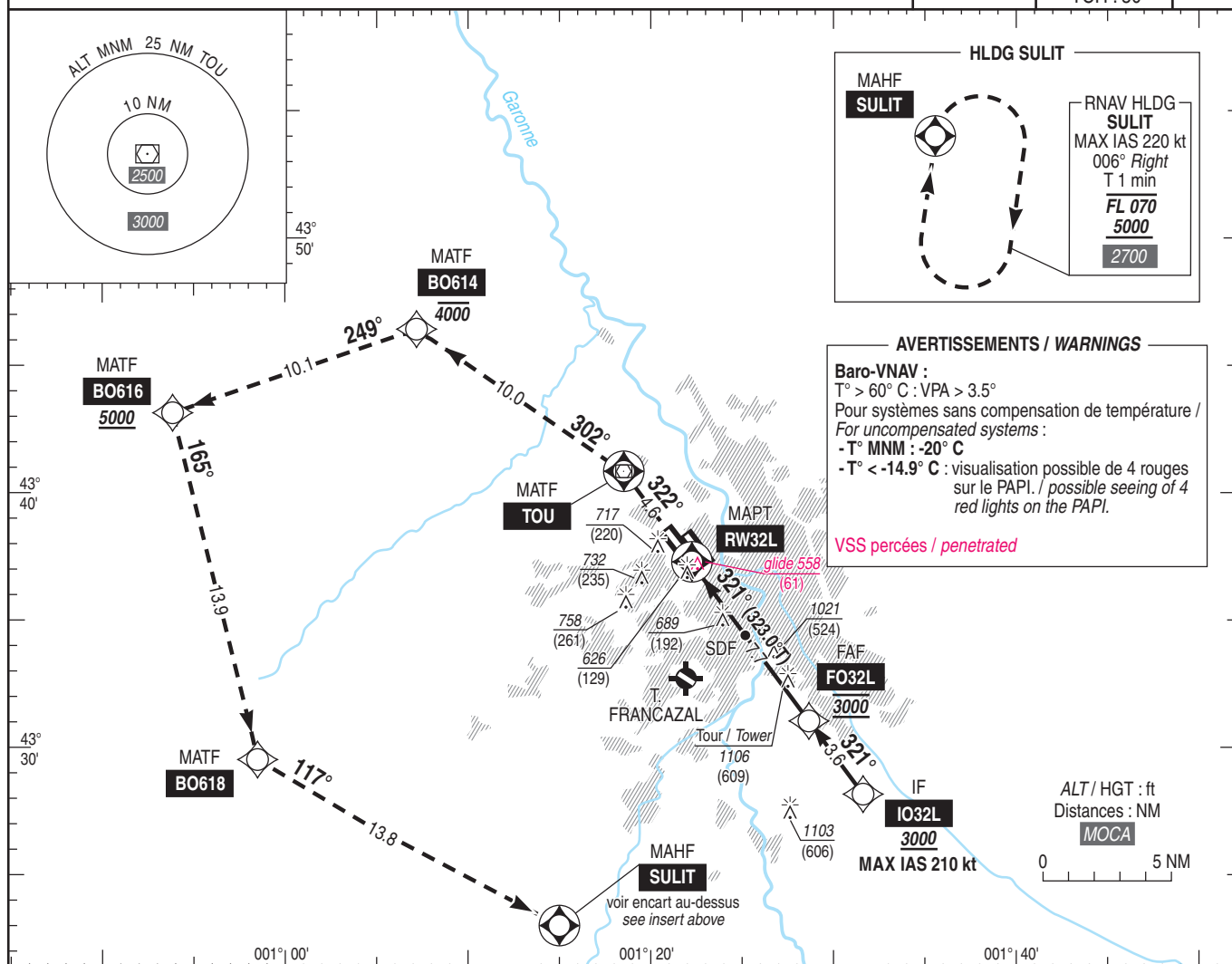
ATIS BLAGNAC : 123.130

APP : TOULOUSE Approche / *Approach* 129.305 (1) - 125.180 (2) - 124.975 (s)
BLAGNAC Approche / *Approach* 121.105

(1) Secteur Est / *East sector*
(2) Secteur Ouest / *West sector*

RNP APCH

EGNOS
Ch 57202
E32A
TCH : 50

VAR
2°E
(2025)

TA : 5000

API : Monter vers **TOU**, puis vers **B0614** en montée vers **4000** (3503), puis vers **B0616**, en montée vers **5000** (4503), puis vers **B0618**, puis vers **SULIT** ou suivre les instructions du contrôle. Palier d'accélération non étudié.

Missed APCH : Climb to **TOU** then to **BO614** up to **4000** (3503), then to **BO616** climbing up to **5000** (4503), then to **BO618**, then to **SULIT** or follow ATC instructions. Acceleration level not studied.

THR ← (NM)

MNM AD : distances verticales en pieds, RVR et VIS en mètres / *vertical distances in feet, RVR and VIS in metres.*

REF HGT : ALT THR

CAT	LPV			LNAV/VNAV			LNAV			MVL / Circling ⁽¹⁾		DIST RW32L	NM	2	3	4	5	6	7
	DA (H)	RVR	OCH	DA (H)	RVR	OCH	MDA (H)	RVR	OCH	MDA (H)	VIS								
A	750 (250)	1300	191	760 (260)	1300	259	940 (440)	1500	439	1030 (530)	1500	(HGT)	(683)	(1003)	(1323)	(1643)	(1963)	(1963)	(2283)
B			203	770 (280)	1300	271		1500		1060 (560)	1600								
C			211	780 (280)	1300	279		2000		1340 (850)	2400								
D			222	790 (290)	1400	289		2000		1420 (920)	3600								
DL			222																

<p>Observations/Remarks : (1) MVL interdites au Nord-Est de la piste / <i>Circling prohibited North-East RWY.</i></p>

Panne de guidage GNSS durant l'approche / *GNSS guidance loss during approach* : voir/see AIP ENR 1.5.

FAF - MAPT	7.71 NM	70 kt 6 min 36	85 kt 5 min 26	100 kt 4 min 37	115 kt 4 min 01	130 kt 3 min 33	160 kt 2 min 53	185 kt 2 min 30
VSP (ft/min)		370	450	530	610	685	845	980