

APPROCHE AUX INSTRUMENTS

TOULOUSE BLAGNAC

Instrument approach

CAT A B C D

ALT AD : 499, THR : 497 (18 hPa)

FNA ILS Z ou/ou LOC Z RWY 32L

ATIS BLAGNAC : 123.130

APP : TOULOUSE Approche / Approach 129.305 (1) - 125.180 (2) - 124.975 (s)
BLAGNAC Approche / Approach 121.105

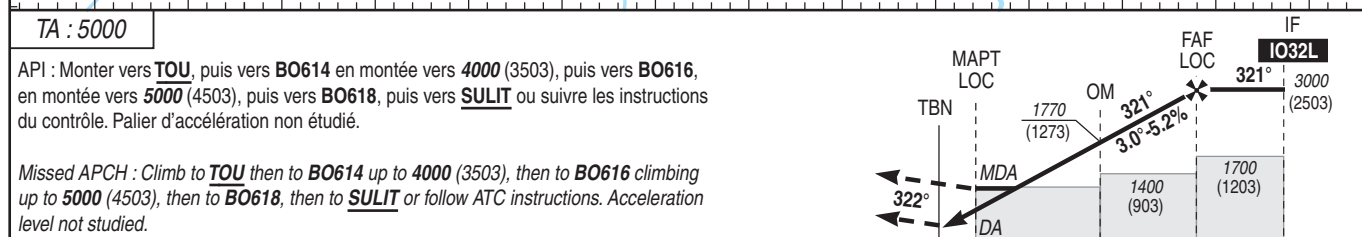
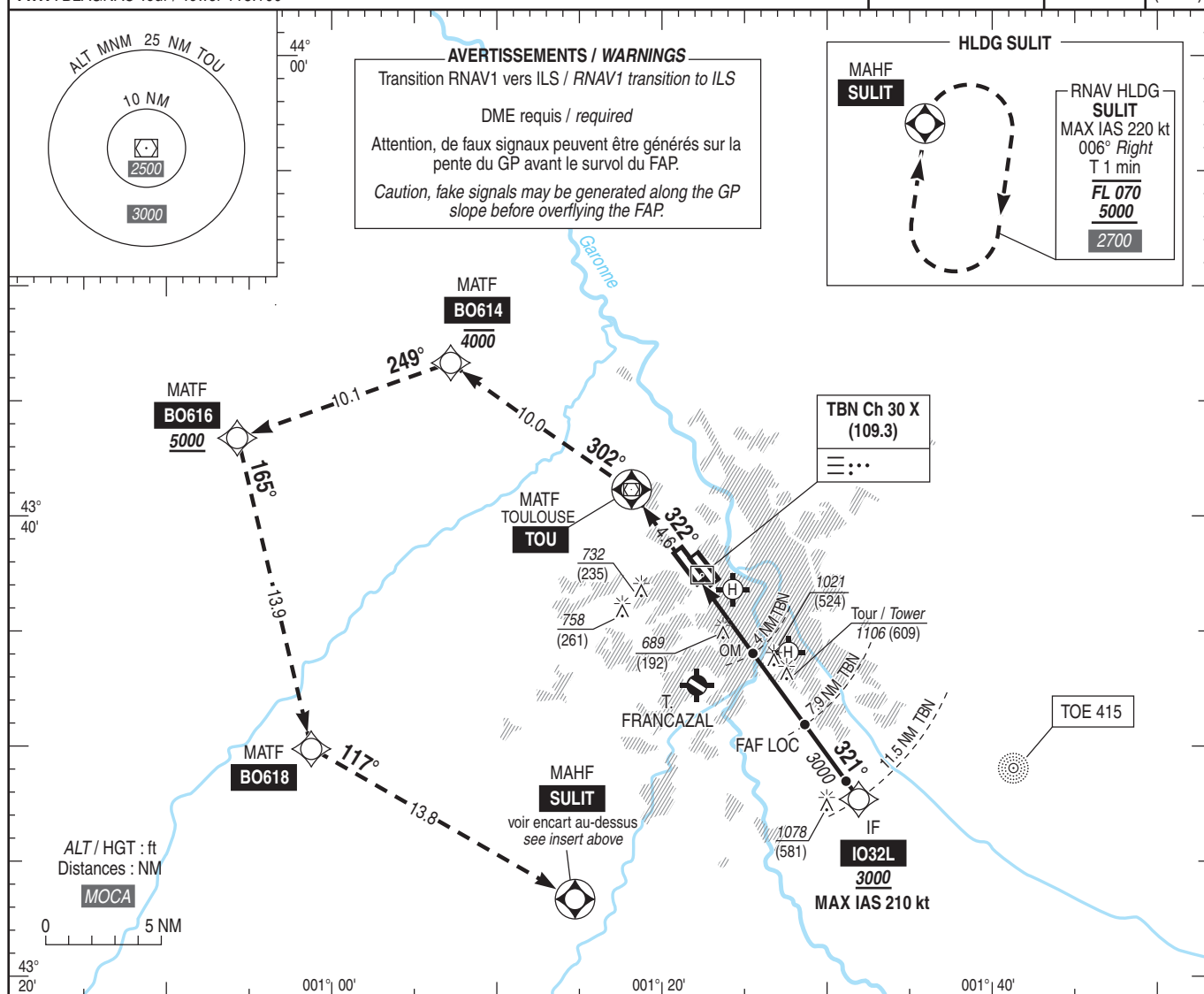
TWR : BLAGNAC Tour / Tower 118.100

(1) Secteur Est / East sector
(2) Secteur Ouest / West sectorRNAV1
GNSS seulement / onlyILS - DME
TBN 109.3

RDH : 50

VAR
2°E

(2025)

THR ← (NM)
TBN ← (NM)

MNM AD : distances verticales en pieds, RVR et VIS en mètres / vertical distances in feet, RVR and VIS in metres.

REF HGT : ALT THR

CAT	ILS Z			LOC Z + DME TBN			MVL / Circling (1)		DME TBN						
	DA (H)	RVR	OCH	MDA (H)	RVR	OCH	MDA (H)	VIS	NM	ALT	(HGT)	2	3	4	5
A			191		1500		1030 (530)	1500		1130	1450	1770	2090	2410	2730
B			203		1500		1060 (560)	1600							
C			211		2000	439	1340 (850)	2400							
D			222		2000		1420 (920)	3600							
DL			222												

Observations / Remarks : Base OCH ILS / ILS OCH Base : ACFT au point d'attente / ACFT at holding point.

(1) MVL interdites au Nord-Est de la piste / Circling prohibited North-East of RWY.

Panne de guidage GNSS durant l'approche / GNSS guidance loss during approach : voir/see AIP ENR 1.5.

FAP/FAF - THR	7.7 NM	70 kt	85 kt	100 kt	115 kt	130 kt	160 kt	185 kt
VSP (ft/min)		6 min 36	5 min 26	4 min 37	4 min 01	3 min 33	2 min 53	2 min 30
Non disponible / Not available								