

TOULOUSE BLAGNAC

CAT A B C D

ALT AD : 499, THR : 497 (18 hPa)

FNA ILS Y ou/or LOC Y RWY 32L

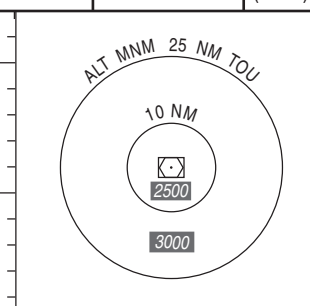
ATIS BLAGNAC : 123.130

APP : TOULOUSE Approche / *Approach* 129.305 (1) - 125.180 (2) - 124.975 (s)
BLAGNAC Approche / *Approach* 121.105

TWR : BLAGNAC Tour / Tower 118.100

(1) Secteur Est / *East sector*
(2) Secteur Ouest / *West sector*

ILS - DME
TBN 109.3
RDH : 50

VAR
2°E
(2025)

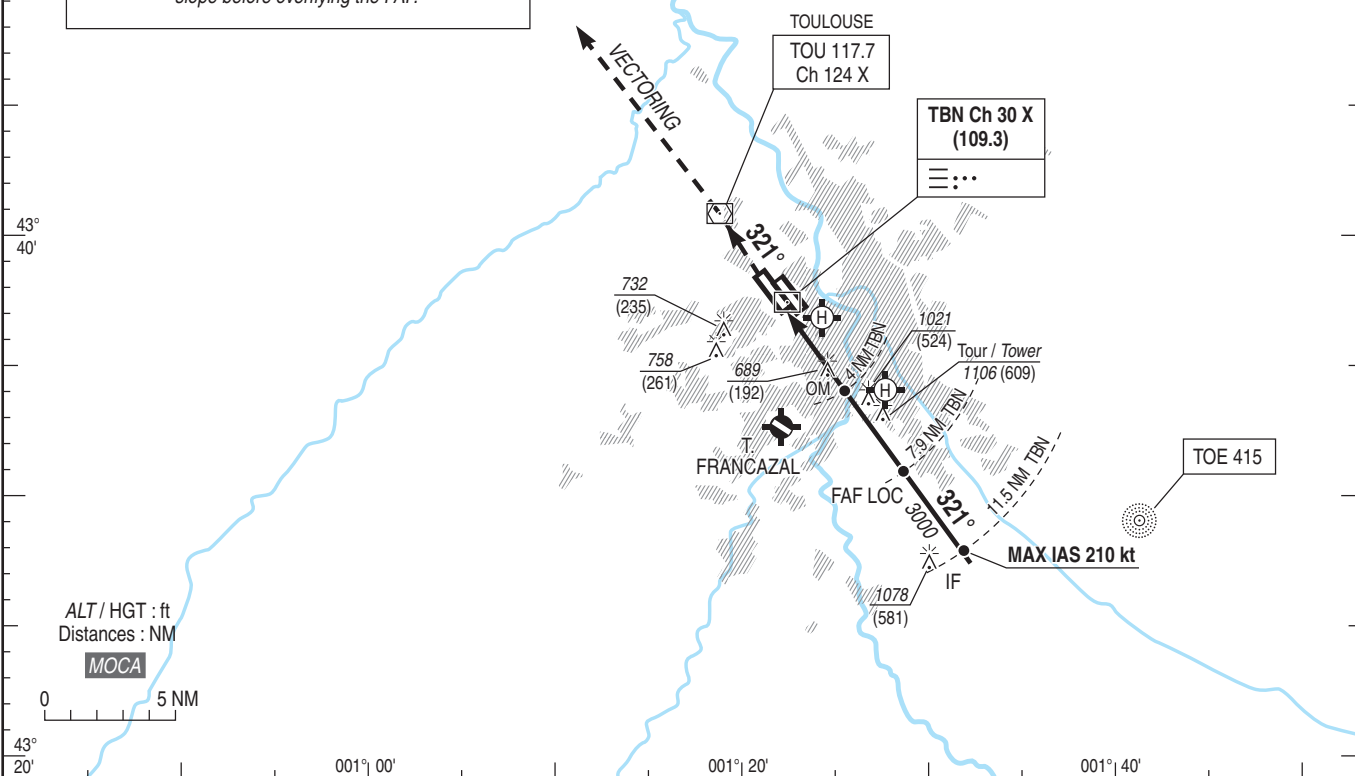
AVERTISSEMENTS / WARNINGS

DME requis / *required*

Guidage ATS requis pour approche initiale et API /
Vectoring required for initial approach and missed APCH
voir / see AD 2 LFBO AMSR 01

Attention, de faux signaux peuvent être générés sur la pente du GP avant le survol du FAP.

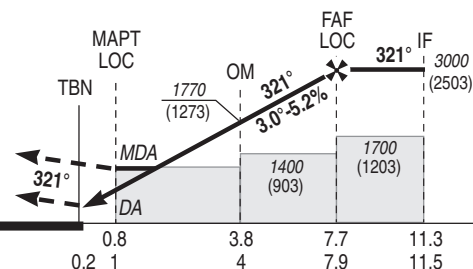
Caution, fake signals may be generated along the GP slope before overflying the FAP.



TA : 5000

API : Monter **dans l'axe** (RM 321°) jusqu'à **4000** (3503) et suivre instructions du contrôle.
Palier d'accélération non étudié.

*Missed APCH : Climb **straight ahead** (MAG 321°) up to **4000** (3503) and follow ATC instructions.
Acceleration level not studied.*



THR ← (NM)
TBN ← (NM)

MNM AD : distances verticales en pieds, RVR et VIS en mètres / *vertical distances in feet, RVR and VIS in metres.*

REF HGT : ALT THR

CAT	ILS Y			LOC Y + DME TBN			MVL / Circling (1)		
	DA (H)	RVR	OCH	MDA (H)	RVR	OCH	MDA (H)	VIS	
A	750 (250)	1300	191	940 (440)	1500	439	1030 (530)	1500	DMETBN
B			203		1500		1060 (560)	1600	
C			211		2000		1340 (850)	2400	
D			222		2000		1420 (920)	3600	
DL			222						

NM	2	3	4	5	6	7
ALT	1130	1450	1770	2090	2410	2730
(HGT)	(633)	(953)	(1273)	(1593)	(1913)	(2233)

Observations / *Remarks* : Base OCH ILS / *ILS OCH Base* : ACFT au point d'attente / *ACFT at holding point.*
 (1) MVL interdites au Nord-Est de la piste / *Circling prohibited North-East of RWY.*

		70 kt	85 kt	100 kt	115 kt	130 kt	160 kt	185 kt
FAP/FAF - THR	7.7 NM	6 min 36	5 min 26	4 min 37	4 min 01	3 min 33	2 min 53	2 min 30
VSP (ft/min)		Non disponible / <i>Not available</i>						