

APPROCHE AUX INSTRUMENTS

TOULOUSE BLAGNAC

Instrument approach

CAT A B C D

ALT AD : 499, THR : 488 (18 hPa)

FNA RNP RWY 14R

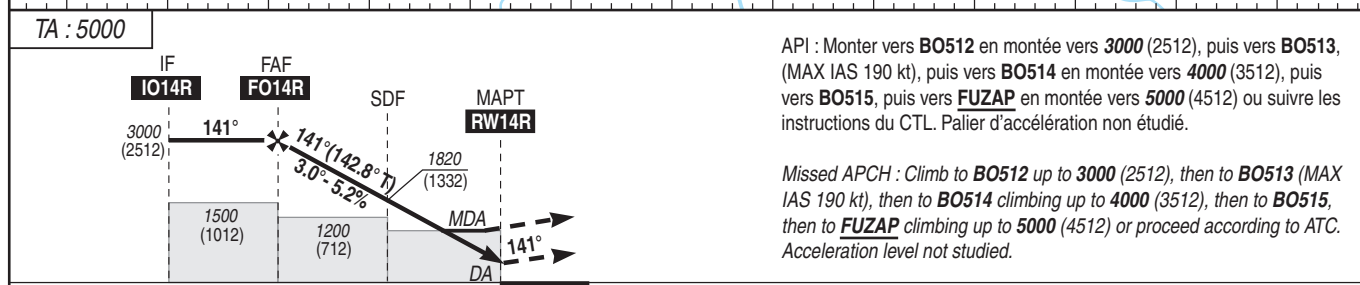
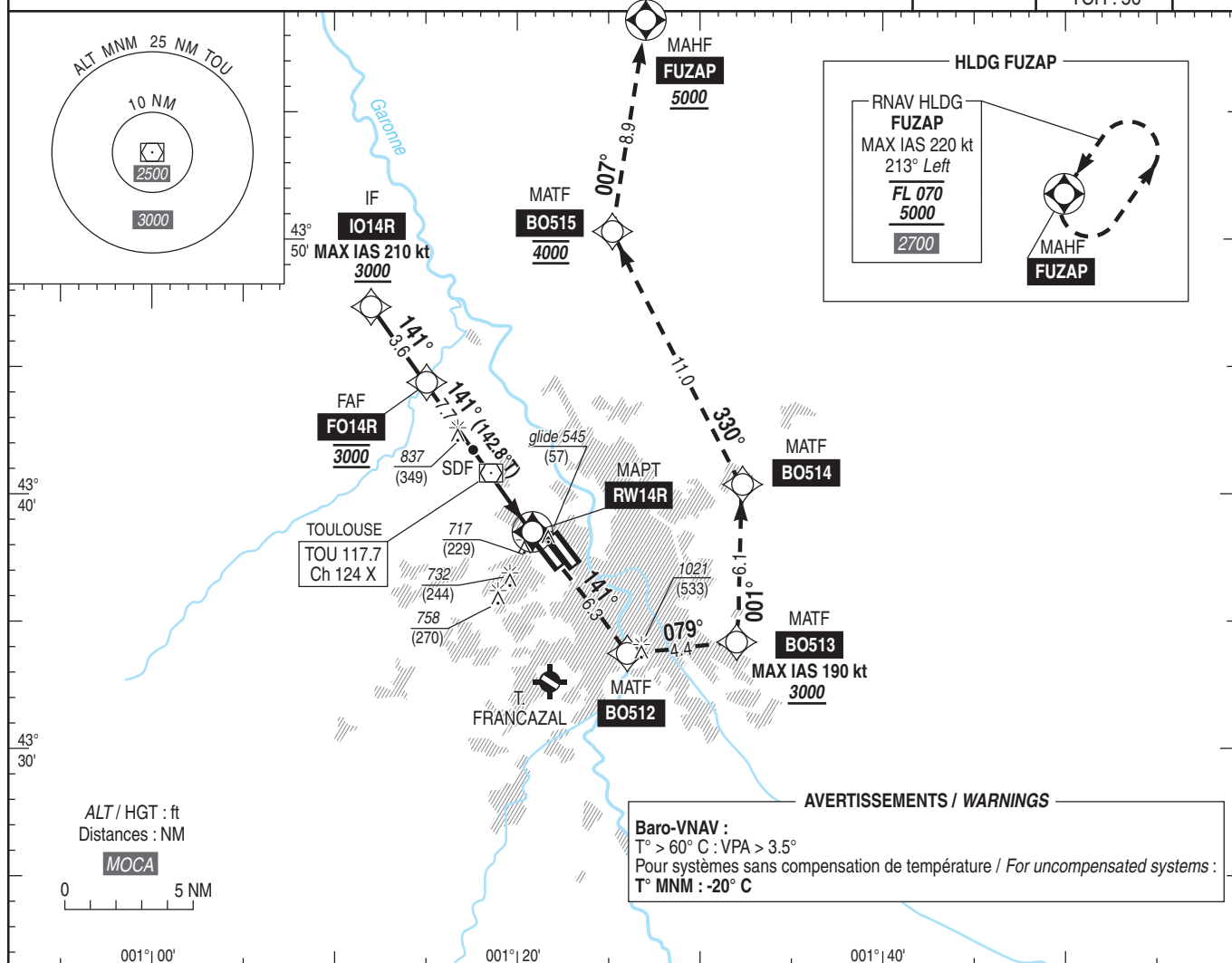
ATIS BLAGNAC : 123.130

APP : TOULOUSE Approche / Approach 129.305 (1) - 125.180 (2) - 124.975 (s)
BLAGNAC Approche / Approach 121.105

TWR : BLAGNAC Tour / Tower 118.100

(1) Secteur Est / East sector
(2) Secteur Ouest / West sector

RNP APCH

EGNOS
Ch 57314
E14A
TCH : 56VAR
2°E
(2025)

API : Monter vers **BO512** en montée vers **3000** (2512), puis vers **BO513**, (MAX IAS 190 kt), puis vers **BO514** en montée vers **4000** (3512), puis vers **BO515**, puis vers **FUZAP** en montée vers **5000** (4512) ou suivre les instructions du CTL. Palier d'accélération non étudié.

Missed APCH : Climb to **BO512** up to **3000** (2512), then to **BO513** (MAX IAS 190 kt), then to **BO514** climbing up to **4000** (3512), then to **BO515**, then to **FUZAP** climbing up to **5000** (4512) or proceed according to ATC. Acceleration level not studied.

MNM AD : distances verticales en pieds, RVR et VIS en mètres / vertical distances in feet, RVR and VIS in metres.

REF HGT : ALT THR

CAT	LPV			LNAV/VNAV			LNAV			MVL / Circling ⁽¹⁾		DIST RW14R
	DA (H)	RVR	OCH	DA (H)	RVR	OCH	MDA (H)	RVR	OCH	MDA (H)	VIS	
A			148	800 (320)	700	312				1030 (540)	1500	NM
B			160	820 (330)	800	324				1060 (570)	1600	7
C	690 (200)	550	173	840 (350)	900	344	970 (480)	1500	475	1340 (860)	2400	6
D			187	860 (380)	1000	371				1420 (930)	3600	5
DL			189									4
												3
												2

Observations/Remarks : (1) MVL interdites au Nord-Est de la piste / Circling prohibited North-East of RWY.

Panne de guidage GNSS durant l'approche / GNSS guidance loss during approach : voir/see AIP ENR 1.5.

FAF - MAPT	7.71 NM	70 kt	85 kt	100 kt	115 kt	130 kt	160 kt	185 kt
VSP (ft/min)		6 min 37	5 min 27	4 min 38	4 min 01	3 min 34	2 min 54	2 min 30
		370	450	530	610	685	845	980