

APPROCHE AUX INSTRUMENTS

TOULOUSE BLAGNAC

Instrument approach

CAT A B C D

ALT AD : 499, THR : 488 (18 hPa)

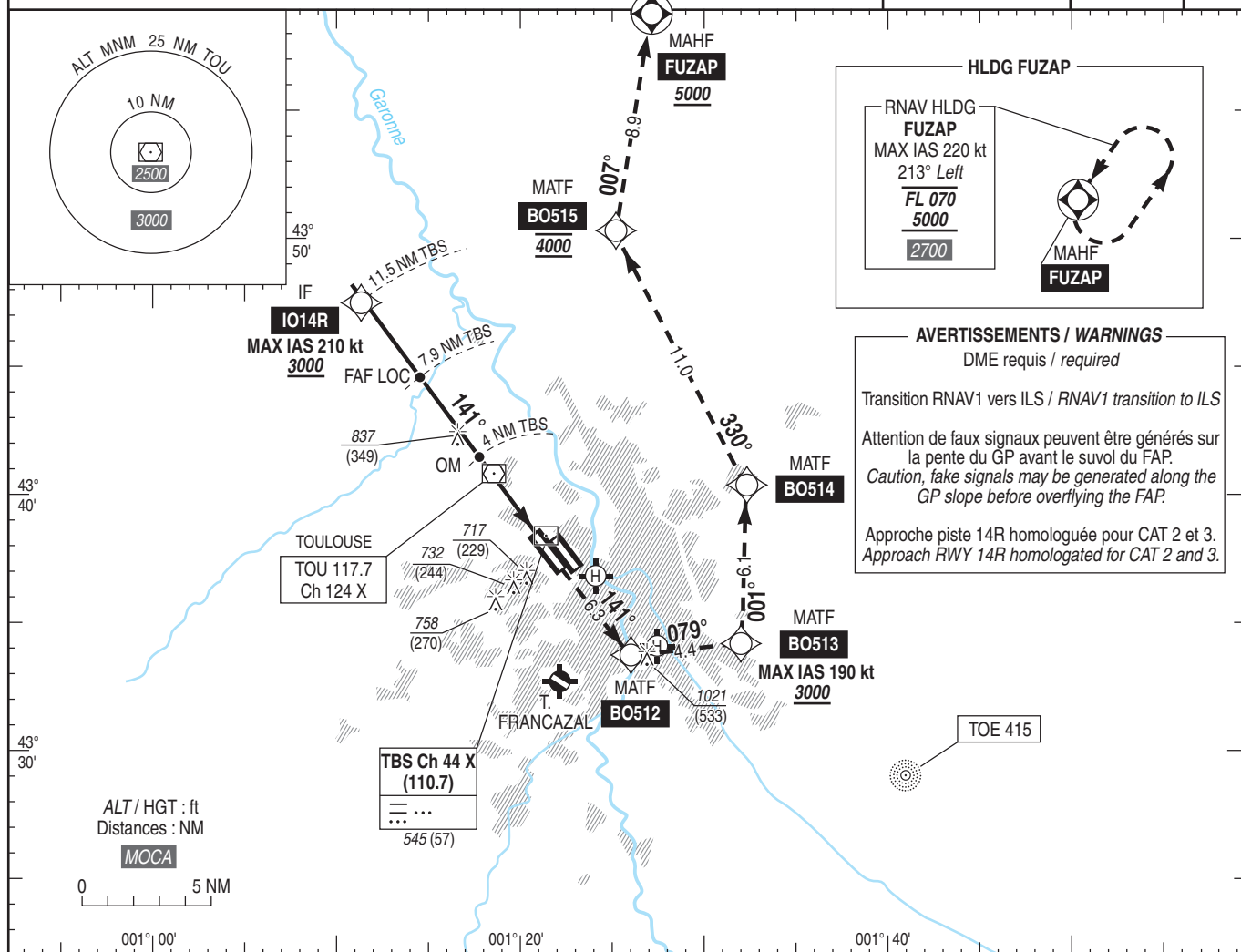
FNA ILS Z CAT I ou/or CAT II et/and CAT III ou/or LOC Z RWY 14R

ATIS BLAGNAC : 123.130

APP : TOULOUSE Approche / Approach 129.305 (1) - 125.180 (2) - 124.975 (s)

BLAGNAC Approche / Approach 121.105

TWR : BLAGNAC Tour / Tower 118.100

(1) Secteur Est / East sector
(2) Secteur Ouest / West sectorRNAV1
GNSS seulement / onlyILS - DME
TBS 110.7
RDH : 56VAR
2°E
(2025)

TA : 5000		IF	FAF LOC	MAPT LOC	TBS	API : Monter vers BO512 en montée vers 3000 (2512), puis vers BO513 , (MAX IAS 190 kt), puis vers BO514 en montée vers 4000 (3512), puis vers BO515 , puis vers FUZAP en montée vers 5000 (4512) ou suivre les instructions du CTL. Palier d'accélération non étudié.	
		IO14R					
		3000 (2512)	141°	1760 (1272)	141°	Missed APCH : Climb to BO512 up to 3000 (2512), then to BO513 (MAX IAS 190 kt), then to BO514 climbing up to 4000 (3512), then to BO515 , then to FUZAP climbing up to 5000 (4512) or proceed according to ATC. Acceleration level not studied.	
		1500 (1012)	3.0°-5.2%	1200 (712)	MDA' 141°		
		→ THR (NM)	11.3	7.7	3.8	0.8	
		→ TBS (NM)	11.5	7.9	4	1 0.2	

MNM AD : distances verticales en pieds, RVR et VIS en mètres / vertical distances in feet, RVR and VIS in metres.

REF HGT : ALT THR

CAT	ILS Z				LOC Z + DME TBS			MVL / Circling ⁽¹⁾		DME TBS						
	DA (H)	RVR	OCH CAT 1	OCH CAT 2	MDA (H)	RVR	OCH	MDA (H)	VIS							
A	690 (200)	550	148	53	890 (400)	1100	398	1030 (540)	1500							
B			160	65				1060 (570)	1600							
C			173	80				1340 (860)	2400							
D			187	97				1420 (930)	3600							
DL			189	100												

DMETBS
NM 7 6 5 4 3 2
ALT 2720 2400 2080 1760 1440 1120
(HGT) (2232) (1912) (1592) (1272) (952) (632)

Observations/Remarks : Base OCH ILS CAT 1 : antenne glide CAT 2 : cat A, B, C : rampe d'approche, cat D et DL : antenne glide.

ILS OCH Base CAT 1 : glide antenna CAT 2 : cat A, B, C : approach lights, cat D and DL : glide antenna.

(1) MVL interdites au Nord-Est de la piste / Circling prohibited North-East of RWY.

Panne de guidage GNSS durant l'approche / GNSS guidance loss during approach : voir/see AIP ENR 1.5.

FAP/FAF - THR	7.7 NM	70 kt	85 kt	100 kt	115 kt	130 kt	160 kt	185 kt
VSP (ft/min)		6 min 37	5 min 27	4 min 38	4 min 01	3 min 34	2 min 54	2 min 30
Non disponible / Not available								