

APPROCHE AUX INSTRUMENTS

TOULOUSE BLAGNAC

Instrument approach

CAT A B C D

ALT AD : 499, THR : 488 (18 hPa)

FNA ILS Y CAT I ou/or CAT II et/and CAT III ou/or LOC Y RWY 14R

ATIS BLAGNAC : 123.130

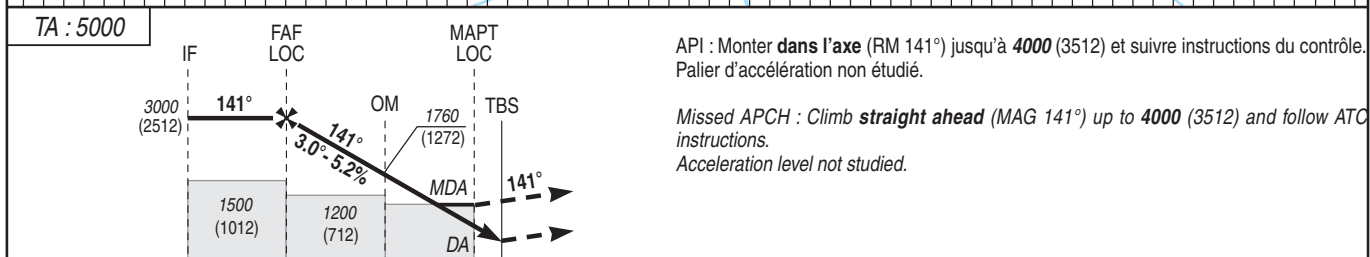
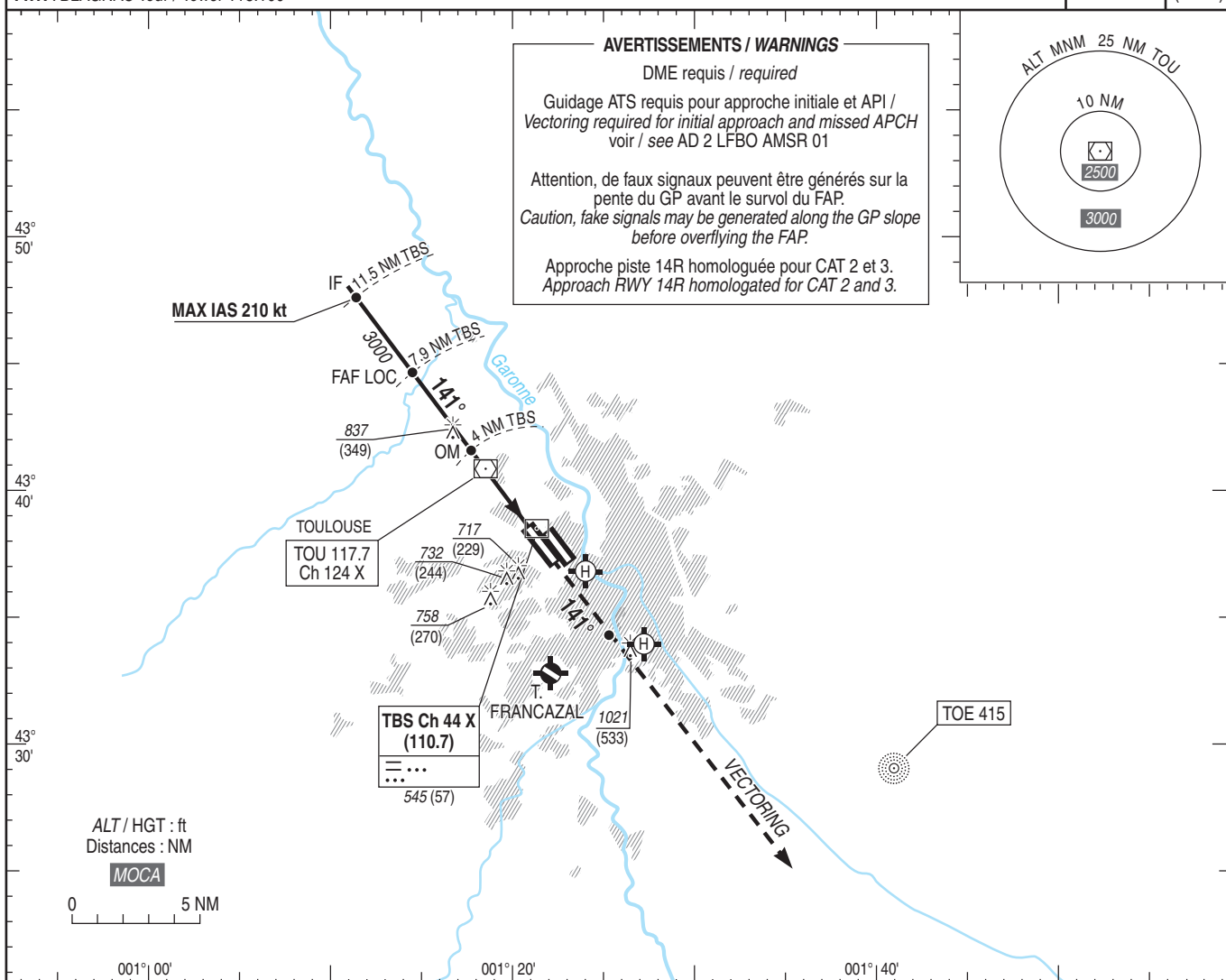
APP : TOULOUSE Approche / Approach 129.305 (1) - 125.180 (2) - 124.975 (s)

BLAGNAC Approche / Approach 121.105

TWR : BLAGNAC Tour / Tower 118.100

(1) Secteur Est / East sector
(2) Secteur Ouest / West sector

ILS - DME	VAR
TBS 110.7	2°E
RDH : 56	(2025)



→ THR (NM)	11.3	7.7	3.8	0.8
→ TBS (NM)	11.5	7.9	4	1 0.2

MNM AD : distances verticales en pieds, RVR et VIS en mètres / vertical distances in feet, RVR and VIS in metres. REF HGT : ALT THR

CAT	ILS Y				LOC Y + DME TBS			MVL / Circling (1)		DME TBS					
	DA (H)	RVR	OCH CAT 1	OCH CAT 2	MDA (H)	RVR	OCH	MDA (H)	VIS						
A	690 (200)	550	148	53	890 (400)	1100	398	1030 (540)	1500	NM	7	6	5	4	3
B			160	65				1060 (570)	1600	ALT	2720	2400	2080	1760	1440
C			173	80				1340 (860)	2400	(HGT)	(2232)	(1912)	(1592)	(1272)	(952)
D			187	97				1420 (930)	3600						
DL			189	100											

Observations / Remarks : Base OCH ILS CAT 1 : antenne glide CAT 2 : cat A, B, C : rampe d'approche, cat D et DL : antenne glide.

ILS OCH Base CAT 1 : glide antenna CAT 2 : cat A, B, C : approach lights, cat D and DL : glide antenna.

(1) MVL interdites au Nord-Est de la piste / Circling prohibited North-East of RWY.

FAP/FAF - THR	7.7 NM	70 kt 6 min 37	85 kt 5 min 27	100 kt 4 min 38	115 kt 4 min 01	130 kt 3 min 34	160 kt 2 min 54	185 kt 2 min 30
VSP (ft/min)		Non disponible / Not available						