

APPROCHE AUX INSTRUMENTS

TOULOUSE BLAGNAC

Instrument approach

CAT A B C D

ALT AD : 499, THR : 489 (18 hPa)

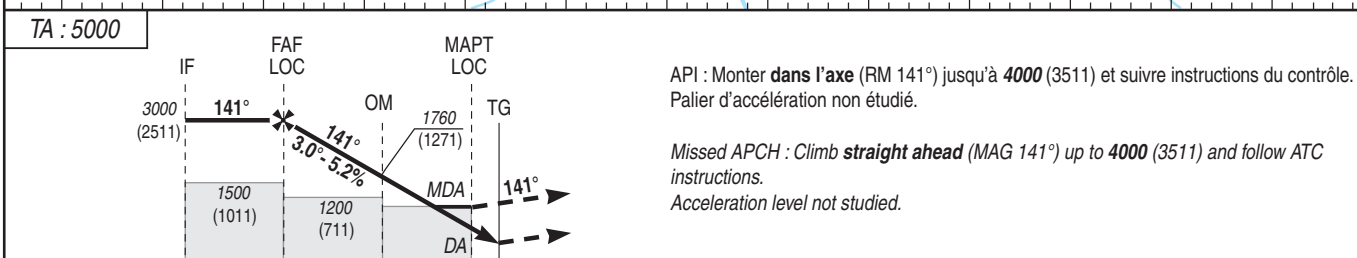
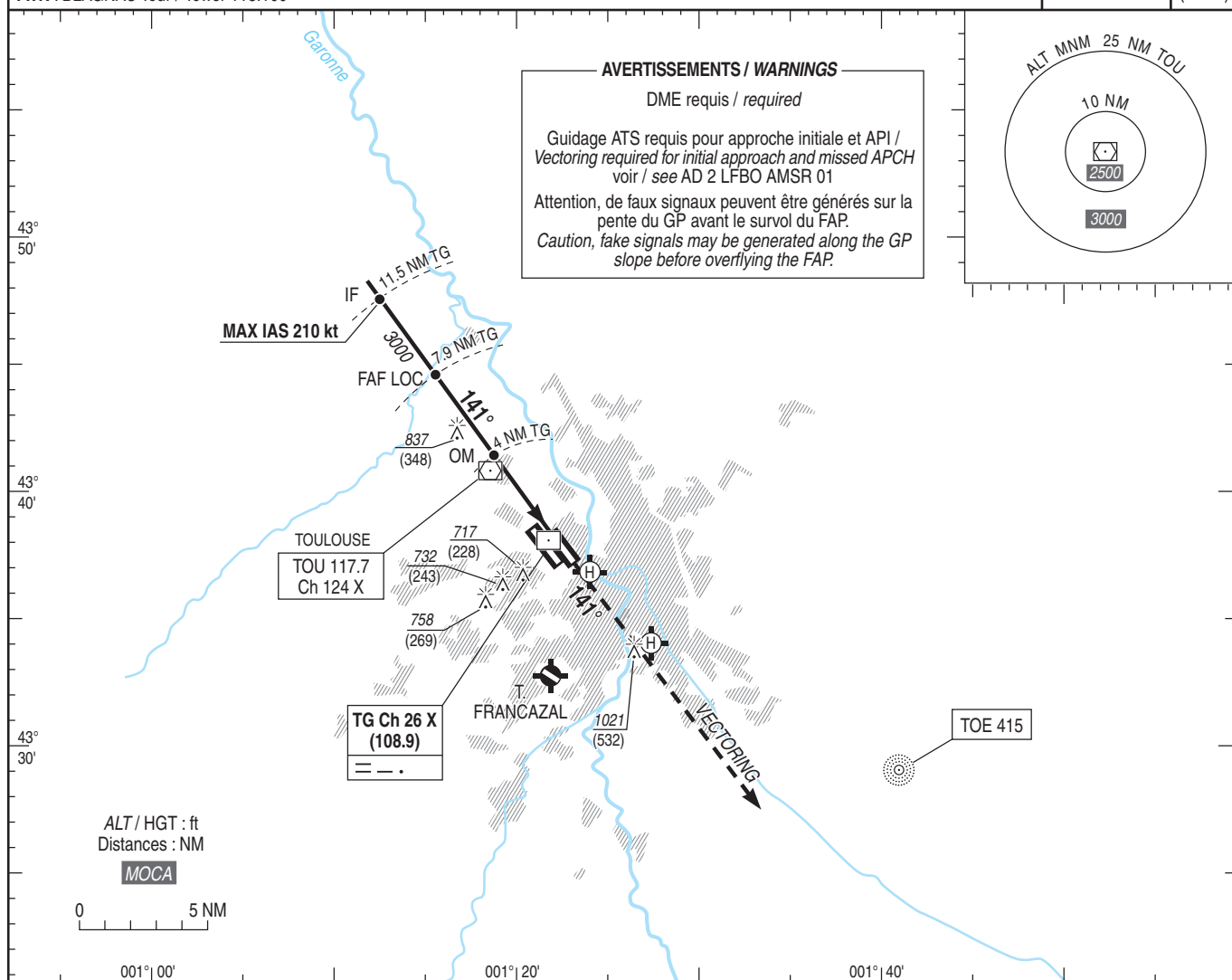
FNA ILS Y ou/or LOC Y RWY 14L

ATIS BLAGNAC : 123.130

APP : TOULOUSE Approche / Approach 129.305 (1) - 125.180 (2) - 124.975 (s)

BLAGNAC Approche / Approach 121.105

TWR : BLAGNAC Tour / Tower 118.100

(1) Secteur Est / East sector
(2) Secteur Ouest / West sectorILS - DME
TG 108.9
RDH : 50VAR
2°E
(2025)

→ THR (NM)	11.3	7.7	3.8	0.8
→ TG (NM)	11.5	7.9	4	1 0.2

MNM AD : distances verticales en pieds, RVR et VIS en mètres / vertical distances in feet, RVR and VIS in metres. REF HGT : ALT THR

CAT	ILS Y			LOC Y + DME TG			MVL / Circling (1)		DME TG						
	DA (H)	RVR	OCH CAT 1	MDA (H)	RVR	OCH	MDA (H)	VIS	NM	7	6	5	4	3	2
A			157				1030 (540)	1500		2720	2400	2080	1760	1450	1130
B			166				1060 (570)	1600							
C	690 (200)	550	178	890 (400)	1100	397	1420 (930)	2400	(HGT)	(2231)	(1911)	(1591)	(1271)	(961)	(641)
D			189				1420 (930)	3600							
DL			193												

Observations / Remarks : Base OCH ILS / ILS OCH Base : ACFT au point d'attente / ACFT at holding point.

(1) MVL interdites au Nord-Est de la piste / Circling prohibited North-East of RWY.

FAP/FAF - THR	7.7 NM	70 kt 6 min 37	85 kt 5 min 27	100 kt 4 min 38	115 kt 4 min 02	130 kt 3 min 34	160 kt 2 min 54	185 kt 2 min 30
VSP (ft/min)		Non disponible / Not available						