

APPROCHE A VUE

Visual approach

Transport public à la demande
Common carriage on request

MEAUX
Centre hospitalier/Hospital
AD 3 APP 01

02 OCT 2025

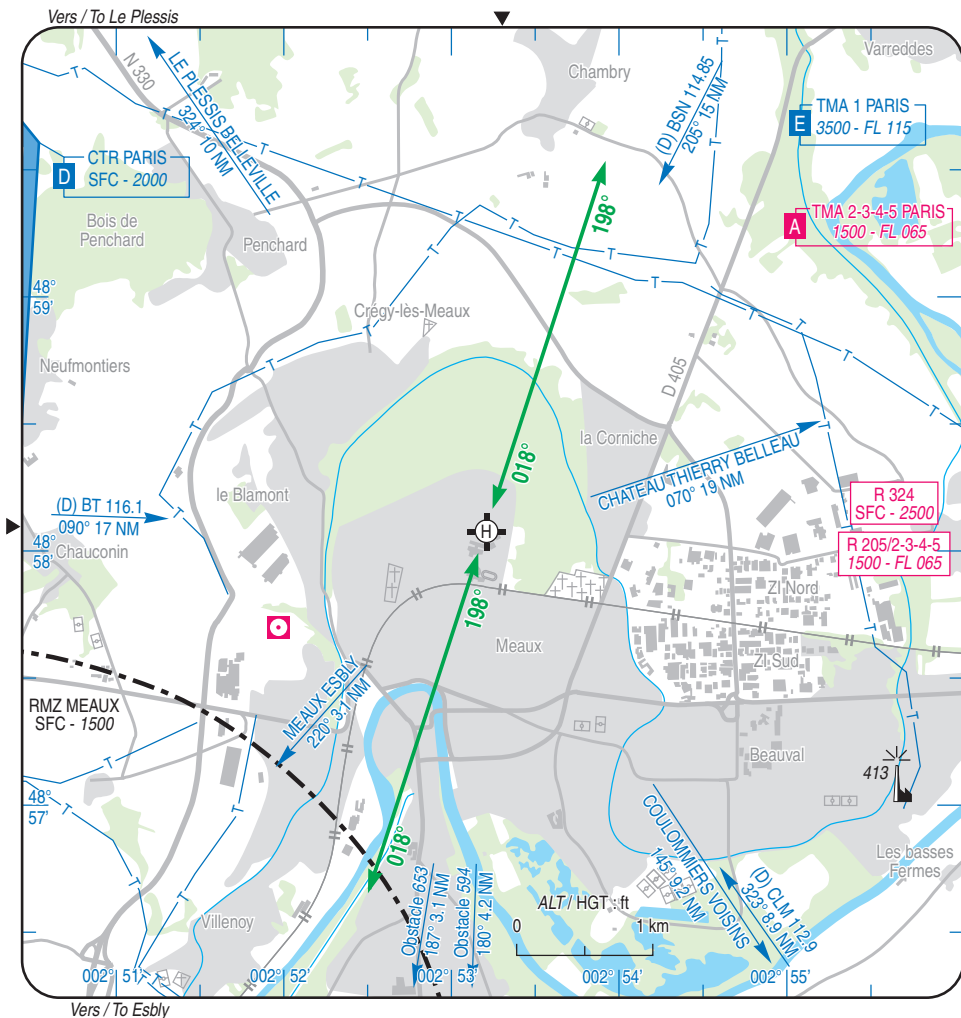
	ALT : 232 (9 hPa) LAT : 48 57 57 N LONG : 002 53 11 E	VAR : 2°E (2025)
---	--	------------------

ATIS/V : MEAUX 126.725 (FR seulement/only).

EN TERRASSE / TERRACED

TWR : MEAUX 120.150 (FR seulement/only). Absence ATS : A/A (120.150) FR seulement/only.

COM : SAMU 94 122.975



CONSIGNES PARTICULIERES / SPECIAL INSTRUCTIONS :

Strictement réservé au SMUH (Service Médical d'Urgence par Hélicoptère).

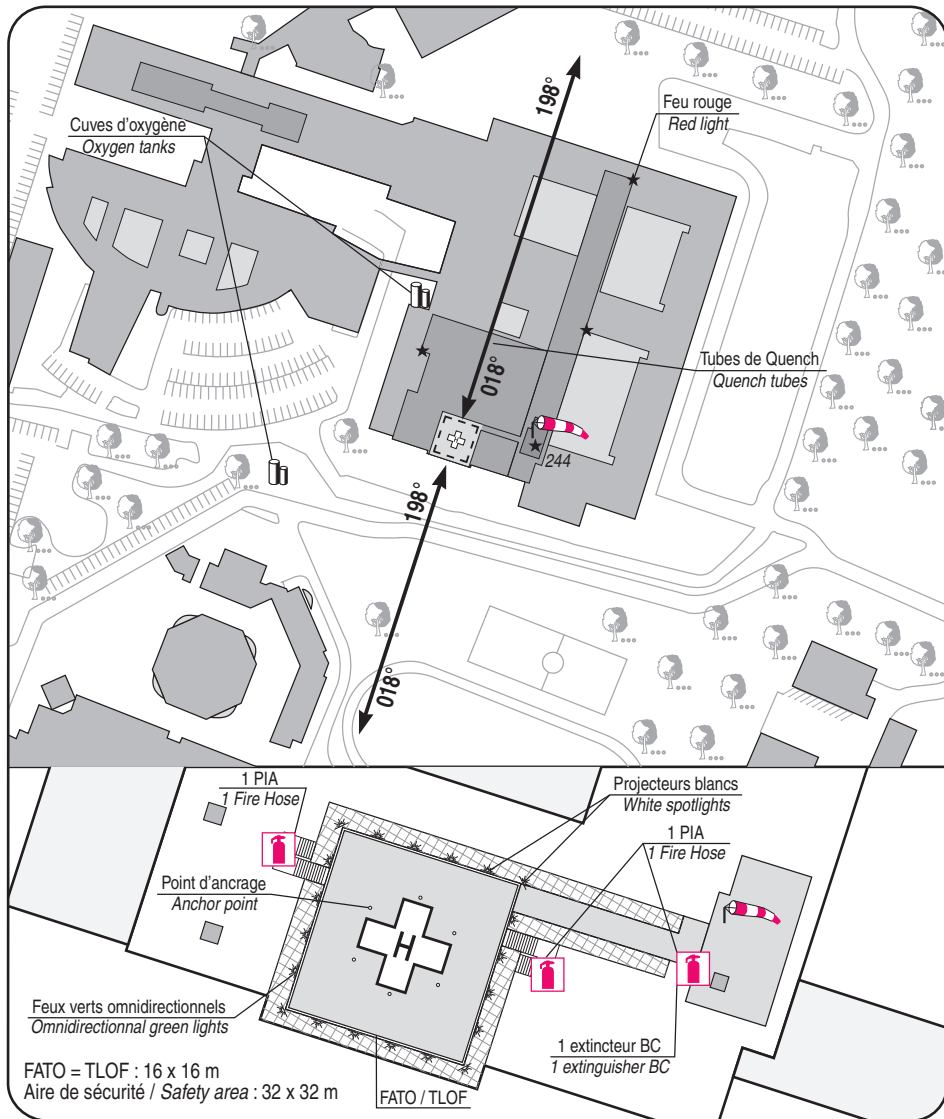
Strictly reserved for HEMS (Helicopter Emergency Medical Service).

Utilisation de nuit / Night use : oui/yes

Utilisation en IFR / IFR use : non/no

Pente des surfaces de protection dans les trouées / Funnels surfaces slope : 4.5%.

02 OCT 2025



1 - Exploitant / Operator:

Contact téléphonique 15 min minimum avant arrivée sur site /
Phone call 15 minutes before arrival.

PC sécurité / Safety headquarter: 01 78 71 41 78

Responsable service sécurité / Safety service manager:

06 42 92 15 82

2 - CAA : DSAC Nord (voir/see GEN)

3 - AVT : NIL

4 - RFFS : 3 PIA / Fire Hose

1 extincteur poudre / powder fire extinguisher 50 kg

1 extincteur CO2 / portable fire extinguisher 18 kg

5 - Police - Douanes / Police - Customs : NIL

6 - Hangars disponibles / Hangar available : NIL

7 - Réparations / Repairs facility : NIL

8 - Type de surface / Surface : béton / concrete

9 - Force portante / Strength : 6 t