

Objet : Modification des points de compte-rendu et trajectoires hélicoptères à l'approche de l'AD de Courchevel LFLJ

En vigueur : Du 25 décembre 2025 au 06 août 2026

Lieu : AD : Courchevel (LFLJ)

DESCRIPTION

Ce SUP AIP présente les modifications apportées aux trajectoires hélicoptères sur l'aérodrome de Courchevel LFLJ ainsi que des conditions d'arrivée et de départ des hélicoptères, dans le cadre d'une expérimentation pour l'hiver 2025/2026.

Pendant sa durée de validité, il remplace les pages et sections suivantes des VAC de Courchevel LFLJ :

- Carte ATT 01
- Section « ARRIVEE HEL »
- Section « DEPART HEL »
- Tableau « Points de compte rendu »

SECTIONS MODIFIEES

ARRIVEE HEL :

ARR par : L à 8000 ft ou E à 8000 ft.

Contact radio au moins 3 min avant L ou E.

Un HEL n'atterrira pas sur l'axe 147° de l'hélistation, lorsqu'un avion est au décollage ou à l'atterrissage sur la piste 04/22.

DEPART HEL :

Un HEL ne décollera pas route 327° depuis l'hélistation, lorsqu'un avion est au décollage ou aligné en finale pour l'atterrissage sur la piste 04/22.

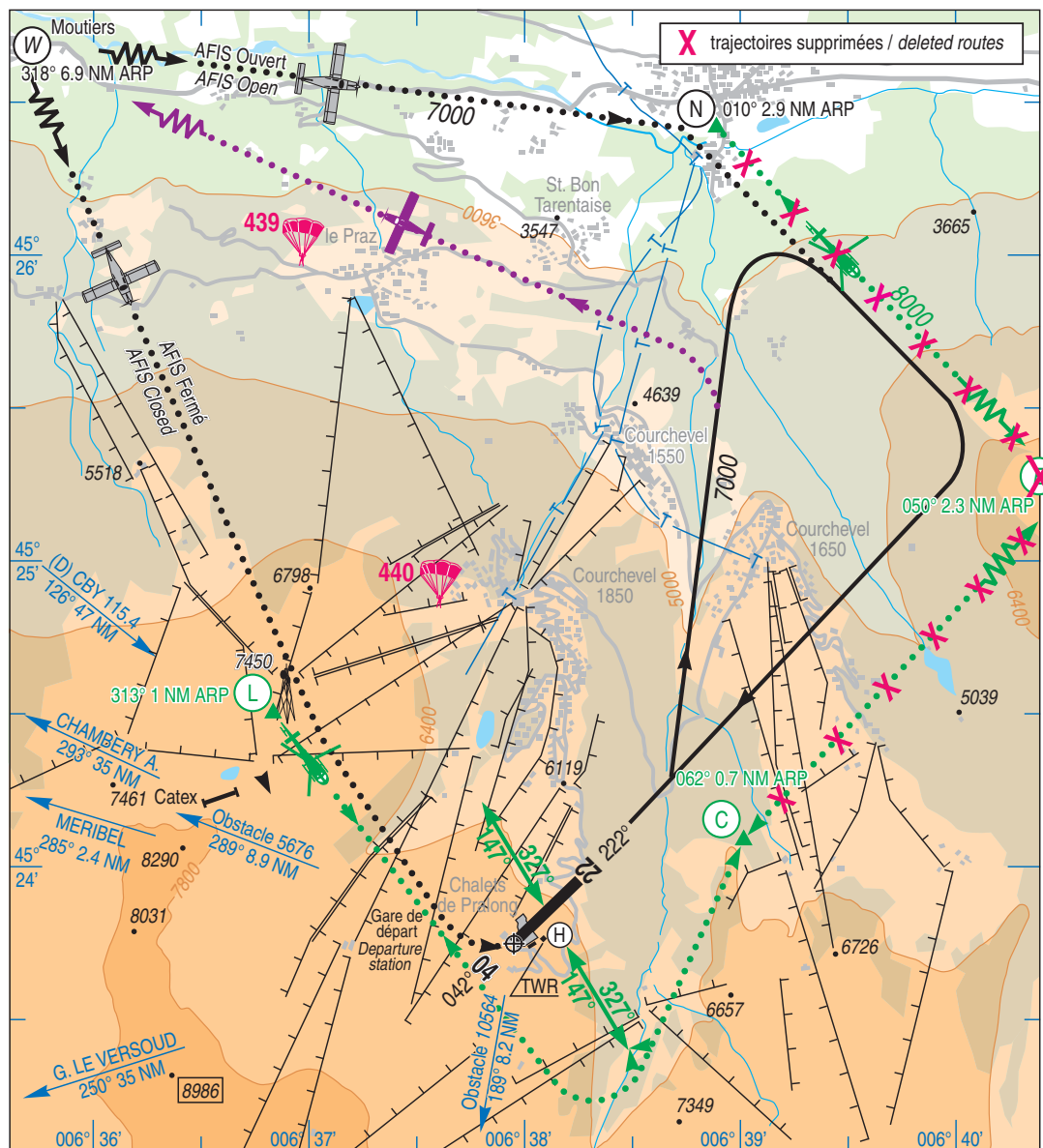
DEP par L vers 8000 ft ou par C puis E vers 8000 ft.

Points de compte-rendu :

Points	Coordonnées	Noms
W	45°29'05"N - 006°31'43"E	Moutiers
N	45°26'35"N - 006°38'50"E	Bozel
→ NE	45°26'34"N 006°40'47"E	Le Villard
→ E	45°24'35"N 006°41'03"E	Col de la Chal
C	45°24'04"N - 006°38'52"E	Carrière crête des Gravelles
L	45°24'31"N - 006°36'53"E	Pylône 7450 arrivée des remontées mécaniques

ANNEXES

- Carte ATT 01 actuelle avec suppression des trajectoires HEL :
 - entre N et E.
 - entre E et EC.
- Carte ATT 01 actualisée



Carte actuelle avec suppressions.

