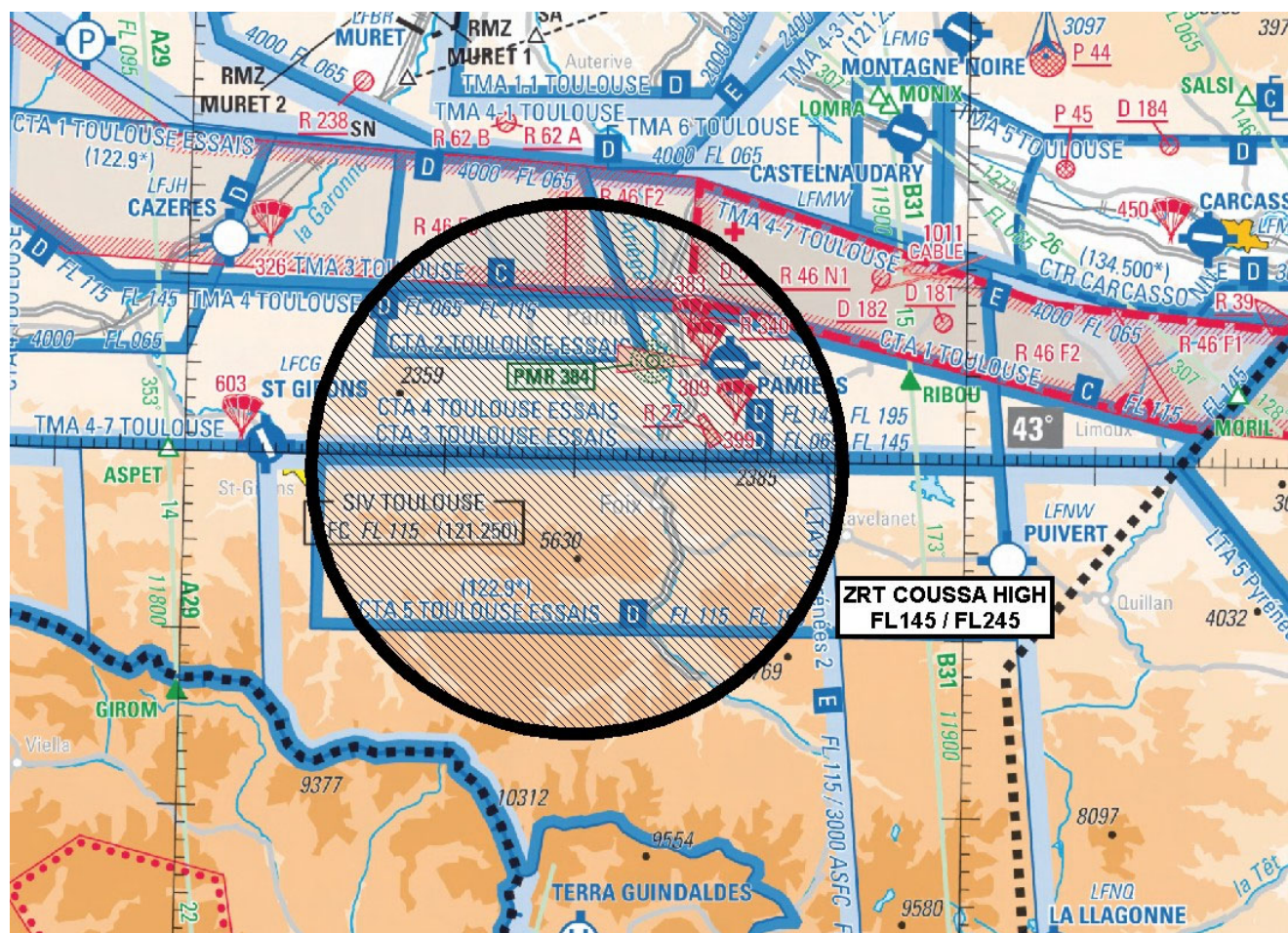


Objet : Création d'une Zone Réglementée Temporaire (ZRT) COUSSA HIGH dans la région de Pamiers pour des essais de parachutage avec dérive sous voile

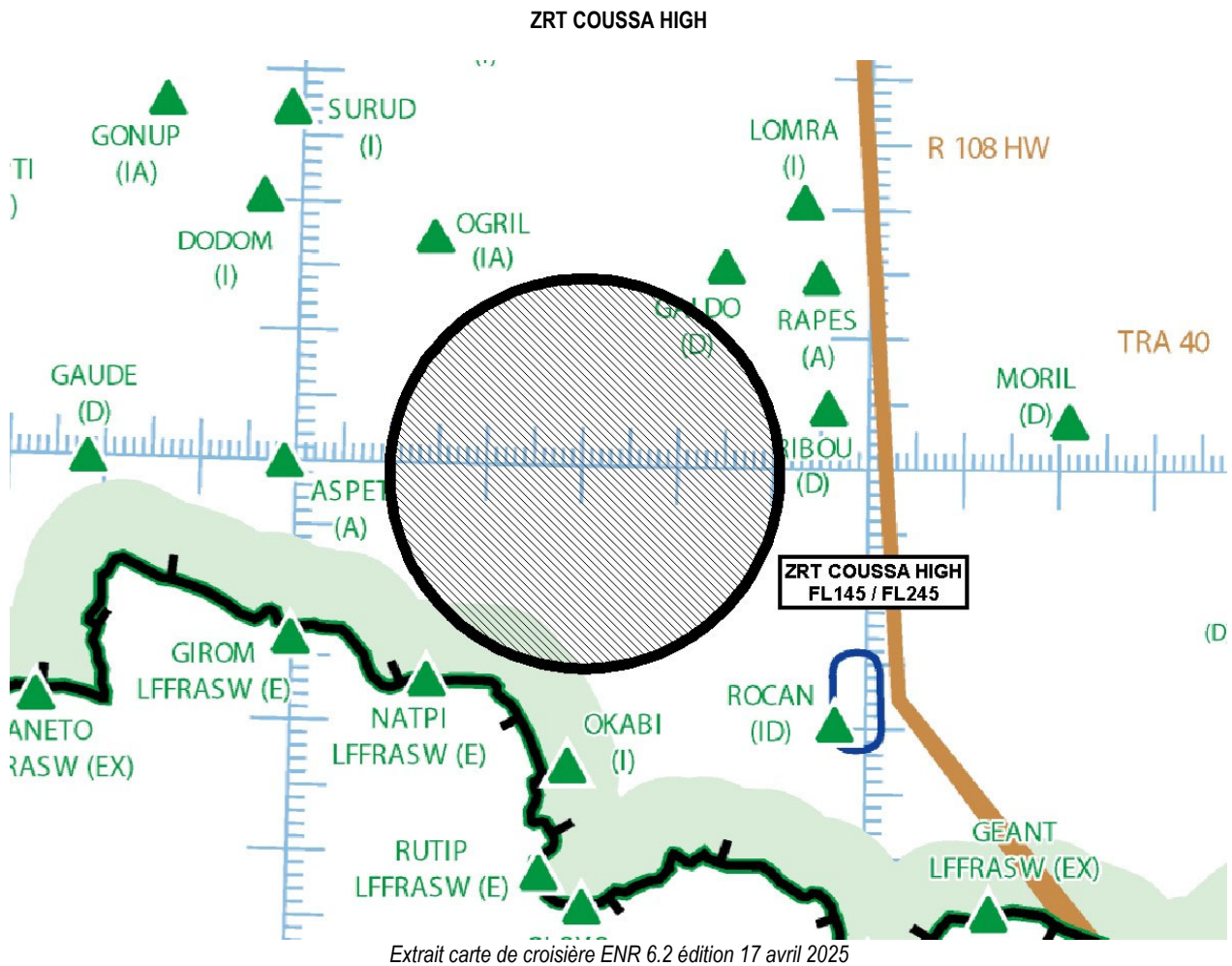
En vigueur : Du mercredi 10 au vendredi 19 décembre 2025

Lieu : FIR : Bordeaux LFBB - AD : Pamiers les Pujols LFDJ

ZRT COUSSA HIGH



Extrait carte 1/1 000 000 SIA - Édition 1-2025



| ACTIVITÉ |
|--|
| Parachutage d'essais avec dérive sous voile. |
| DATES ET HEURES D'ACTIVITÉ |
| ZRT COUSSA HIGH activable : 10, 11 : 0800-1100, 1300-1600 12 : 0800-1100 15 - 18 : 0800-1100, 1300-1600 19 : 0800-1100 |
| INFORMATION DES USAGERS |
| Activité réelle connue de : TOULOUSE INFO : 121.250 MHz TOULOUSE ESSAI : 122.900 MHz BORDEAUX CTL : fréquence de contrôle |
| ORGANISME GESTIONNAIRE |
| CCER TOULOUSE |
| STATUT |
| Zone Réglementée Temporaire (ZRT) qui coexiste avec les portions d'espaces aériens avec lesquelles elle interfère. |
| CONDITIONS DE PENETRATION |
| CAG / CAM, contournement obligatoire sauf pour : - les aéronefs en CAG IFR après accord du gestionnaire - Les aéronefs effectuant des activités militaires, de douane, de police, de recherche et sauvetage, de lutte contre les incendies, du transport médical ayant à intervenir dans le cadre de l'exécution de leurs missions et lorsque celles-ci ne permettent pas le contournement de la zone, après coordination avec le gestionnaire. |

| SERVICES RENDUS | |
|--|--|
| CAM : Les services de contrôle, d'information de vol et d'alerte sont rendus dans la ZRT par l'organisme gestionnaire. CAG : Les organismes de contrôle habituels rendent les services de la circulation aérienne conformément à la classe des espaces aériens contrôlés précités. | |
| LIMITES LATÉRALES ET VERTICALES | |
| ZRT COUSSA HIGH (ERNIP identification : LFR5CH) Limites latérales Cercle de 15 NM de rayon centré sur 42°59'25" N, 001°30'17" E Limites verticales FL145 / FL245 | |
| DISPOSITIONS COMPLÉMENTAIRE | |
| ❖ Les ZRT COUSSA NORD et SUD publiées par SUP AIP 123/25 seront activées durant les mêmes créneaux conformément au protocole expérimental temporaire relatif à leur planification et utilisation (ZRT COUSSA SUD uniquement en fonction du besoin). ❖ Restriction d'activation de la ZRT COUSSA HIGH : - Maximum deux créneaux de 50 minutes par jour sont planifiables. ❖ La LF-TRA 40 et la LF- R 108 HW ne seront pas actives simultanément avec la ZRT COUSSA HIGH. | |
| ORGANISMES A CONTACTER | |
| Avant l'exercice : Directeur d'exercice : DGA Techniques aérospatiales Division Aéromobilité Tél : 06 77 04 61 32 ou 07 72 07 83 15 ou 06 17 13 15 58 | Pendant l'activité : DGA Essais en Vol : CCER TOULOUSE, Tél : 05 67 22 92 67/68 |