

APPROCHE AUX INSTRUMENTS

BALE MULHOUSE

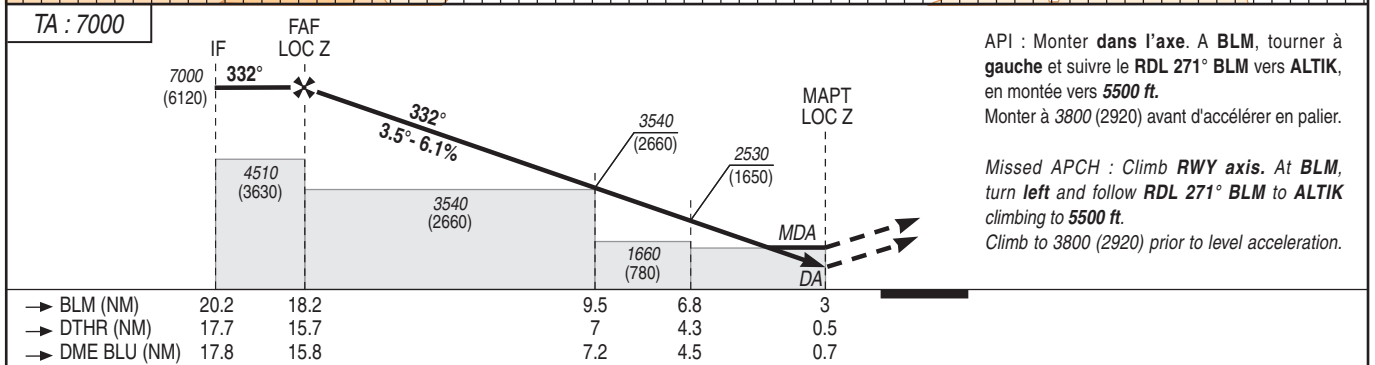
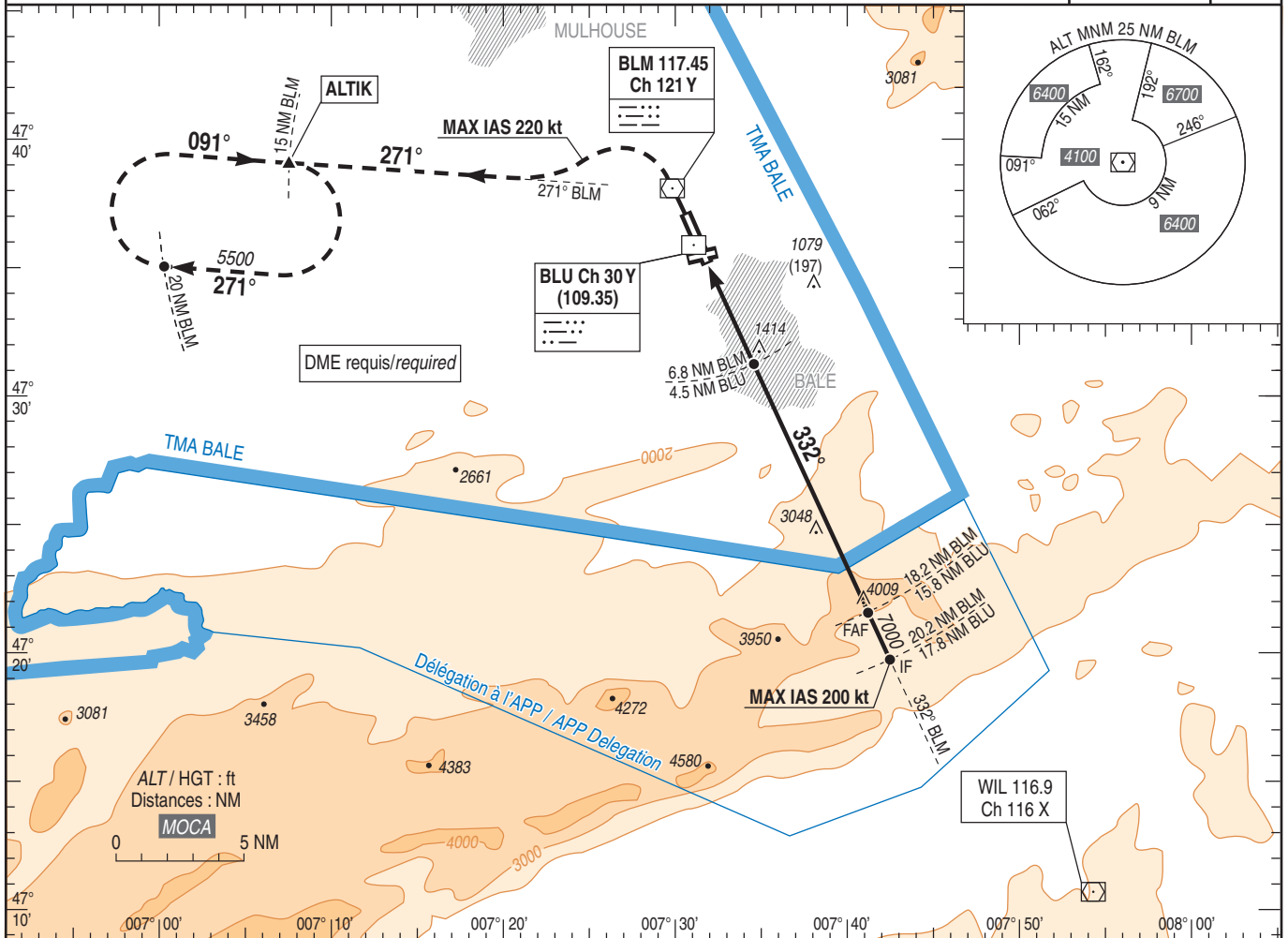
Instrument approach

CAT A B C D

ALT AD : 885, DTHR : 880 (31 hPa)

FNA ILS Z CAT I ou/ou LOC Z RWY 33

FREQ : Voir / See AD 2 LFSB COM 01	ILS - DME	VAR
	BLU 109.35	2°E
	RDH : 50	(20)



API : Monter dans l'axe. A BLM, tourner à gauche et suivre le RDL 271° BLM vers ALTIK, en montée vers 5500 ft.
Monter à 3800 (2920) avant d'accélérer en palier.

Missed APCH : Climb RWY axis. At BLM, turn left and follow RDL 271° BLM to ALTIK climbing to 5500 ft.
Climb to 3800 (2920) prior to level acceleration.

MNM AD : distances verticales en pieds, RVR et VIS en mètres. / Vertical distances in feet, RVR and VIS in metres. REF HGT : ALT DTHR

CAT	ILS Z			LOC Z			MVL/Circling		DME BLU						
	DA (H)	RVR	OCH	MDA (H)	RVR	OCH	MDA (H)	VIS	NM	15	14	13	12	11	10
A	1080 (200)		186		1500		2000 (1120)		6456	6085	5713	5342	4970	4598	
B	1080 (200)		194		1500		2000 (1120)		(5576)	(5205)	(4833)	(4462)	(4090)	(3718)	
C	1090 (210)	1200	209	1370 (490)	2300	482	2030 (1150)	5000	9	8	7	6	5	4	
D	1110 (230)		221		2300		2230 (1350)		4227	3855	3483	3112	2740	2369	
DL	-	-	222	-	-	-	-	-	(3347)	(2975)	(2603)	(2232)	(1860)	(1489)	

Observations/Remarks : Base OCH : aéronef au point d'arrêt / ACFT at holding point 955 (73).

FAF - DTHR	15.7 NM	70 kt	85 kt	100 kt	115 kt	130 kt	160 kt	185 kt
FAF - MAPT	15.2 NM	13 min 27	11 min 04	9 min 25	8 min 11	7 min 15	5 min 53	5 min 05
VSP (ft/min)		13 min 02	10 min 44	9 min 07	7 min 56	7 min 00	5 min 42	4 min 56