

APPROCHE A VUE

Visual approach

Transport public à la demande
Common carriage on request

QUIMPER CORNOUAILLE

Centre hospitalier/Hospital

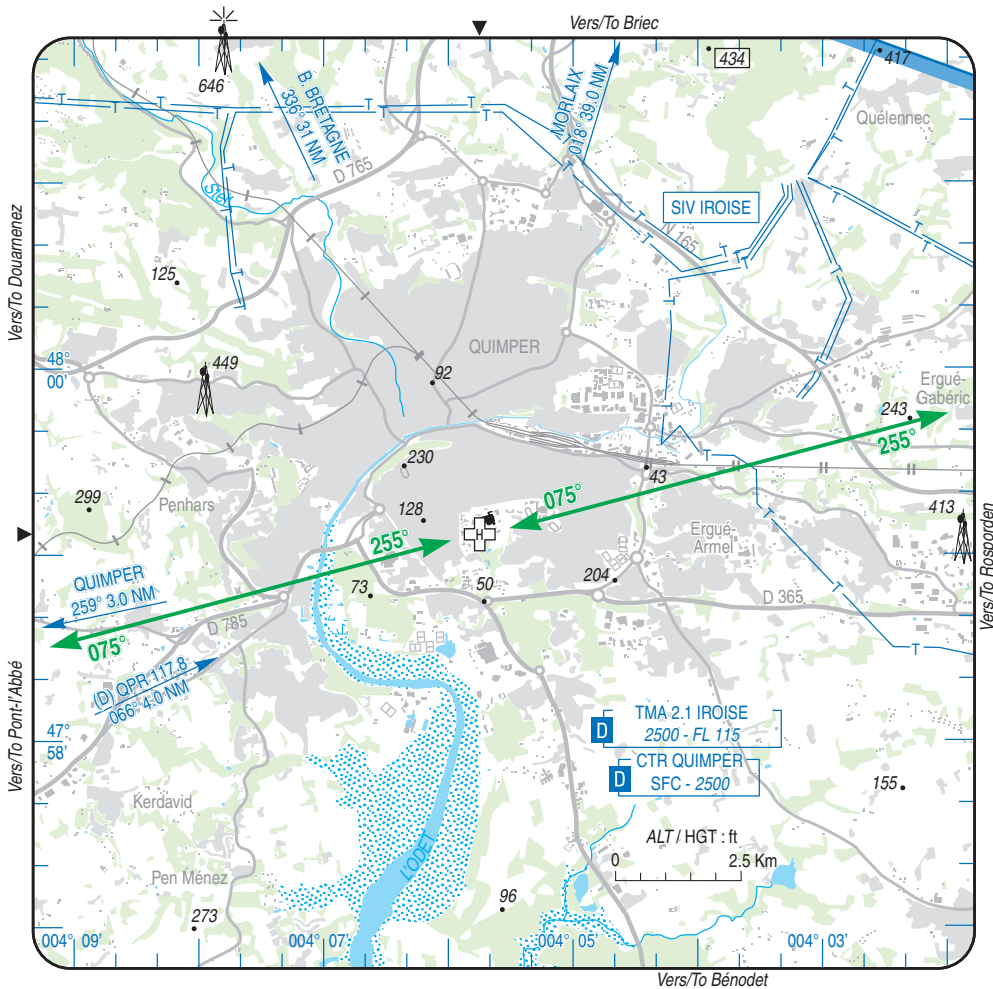
AD 3 APP 01

11 AUG 22

	ALT : 182 (7 hPa)	VAR : 1°W (20)
	LAT : 47 59 07 N	
	LONG : 004 05 45 W	

TWR : QUIMPER 118.625
COM : NIL

EN SURFACE / ABOVE GROUND



CONSIGNES PARTICULIERES / SPECIAL INSTRUCTIONS :

Utilisation de nuit /Night use : oui/yes

Utilisation en IFR /IFR use : non/no

QUIMPER CORNOUAILLE

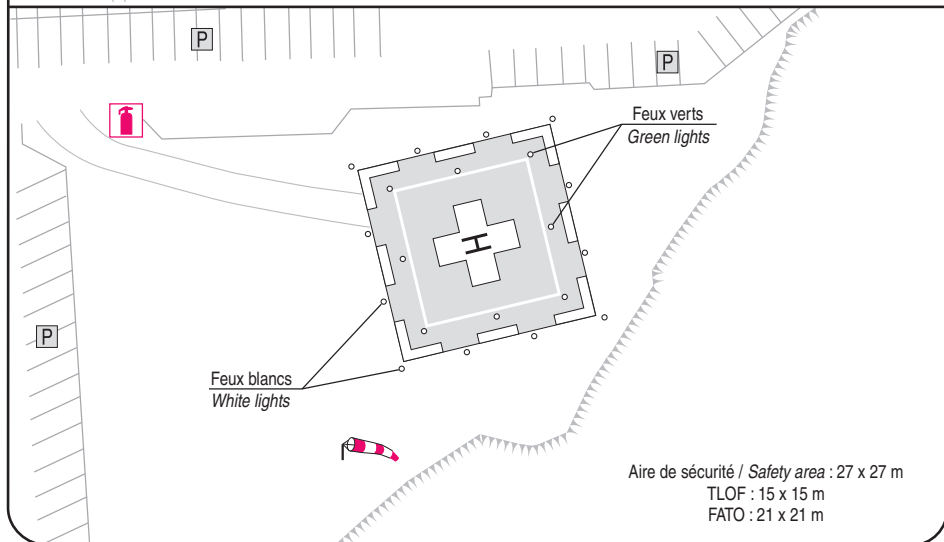
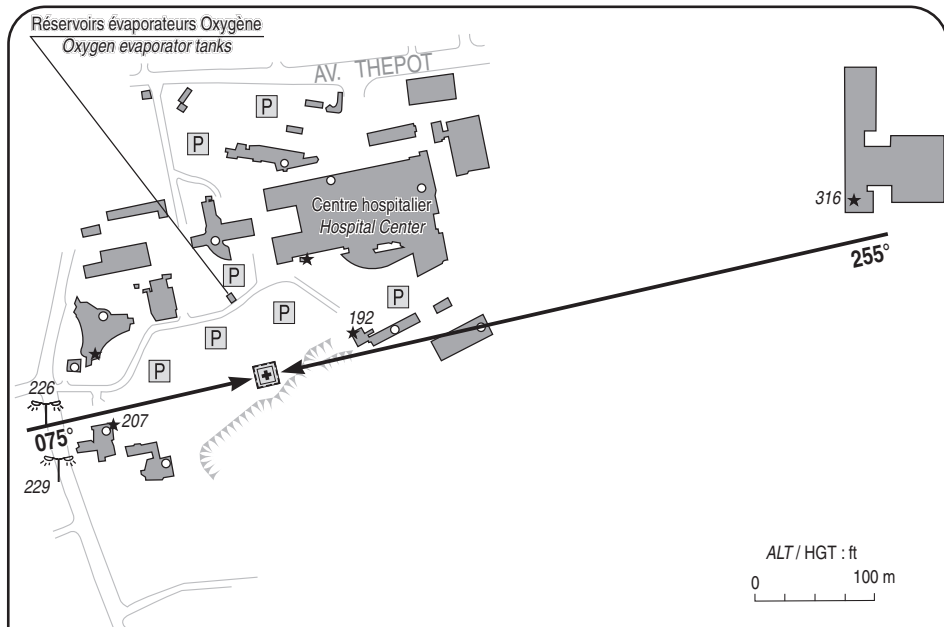
Centre hospitalier/Hospital

AD 3 ATT 01

ATTERRISSAGE A VUE

Visual landing

11 AUG 22



1 - Exploitant / Operator :

Centre hospitalier de QUIMPER Cornouaille

☎ SMUR QUIMPER : 02 90 26 45 00

☎ SAMU 29 - CHU Brest : 02 98 34 79 00

2 - CAA : DSAC Ouest (voir/see GEN)

3 - AVT : NIL

4 - RFFS : 50 kg poudre / powder

5 - Police - Douanes / Police - Customs : NIL

6 - Hangars disponibles / Available hangars : NIL

7 - Réparations / Repairs facility : NIL

8 - Type de surface / Surface : bitume / asphalt

9 - Force portante / Strength : 10 t



QUIMPER CORNOUAILLE

Consignes particulières / Special instructions**Conditions d'utilisation de l'hélistation**

Hélistation strictement réservée aux hélicoptères effectuant du transport sanitaire.

Les opérations de travail aérien et les vols privés sont interdits.

Procédures et consignes particulières

L'hélistation est située dans la CTR de QUIMPER PLUGUFFAN.

Les pilotes doivent contacter la tour de contrôle de QUIMPER au départ comme à l'arrivée.

Cheminement

Il n'est pas prescrit de cheminement particulier, toutefois le survol de l'agglomération de Quimper devra, dans la mesure du possible et en dehors des manoeuvres de décollage et d'atterrissage, être évité. Le survol de la rivière de l'Odéat devra être recherché.

Helistation operating conditions

Helistation strictly reserved for helicopter use for medical transportation.

Operations for aerial work and private flights are forbidden.

Procedures and special instructions

The helistation is located inside the QUIMPER airport area control zone.

The pilot must contact QUIMPER airport tower for arrival and departure.

Transit

No specific transit is requested, but flight above the town of Quimper should be avoided as much as possible, excepted for maneuvers for landing and takeoff. The overflight of Odéat river should be reached.