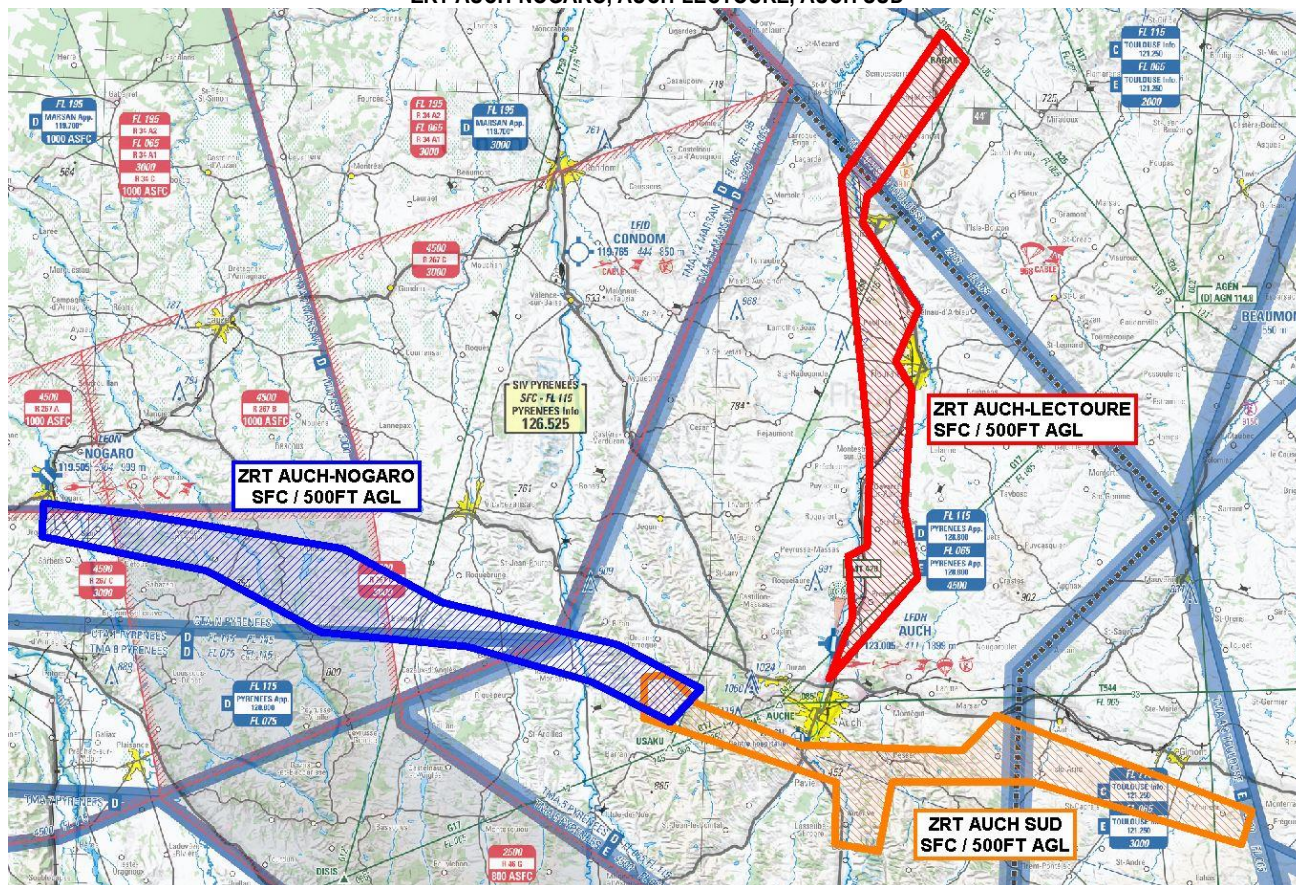


**Objet : Création de 3 Zones Réglementées Temporaires (ZRT) dans le Gers (32)**

**En vigueur : Du 15 septembre 2025 au 20 février 2026**

Lieu : FIR : Bordeaux LFBB – AD : Auch Gers LFDH, Nogaro LFCN – HEL : Auch Centre Hospitalier

**ZRT AUCH-NOGARO, AUCH-LECTOURE, AUCH SUD**



Extrait carte 1/250 000 TOULOUSE – Édition 1-2025

**ACTIVITÉ**

Vols d'aéronefs sans équipage à bord en longue élévation pour la surveillance de gazoducs.

**DATES ET HEURES D'ACTIVITÉ**

**ZRT AUCH-NOGARO, AUCH-LECTOURE, AUCH SUD activables par NOTAM (préavis de 96 heures) :**

Horaires été : - 01h00

- Du 15 septembre 2025 au 19 décembre 2025 : LUN-VEN : 0800-1700, sauf JF
- Du 5 janvier 2026 au 20 février 2026 : LUN-VEN : 0800-1700

**INFORMATION DES USAGERS**

Activité réelle connue de :

TOULOUSE INFO : 121.250 MHz

PYRENEES INFO : 126.525 MHz

AUCH AFIS : 123.005 MHz (HOR ATS)

**GESTIONNAIRE**

Directeur des vols

**STATUT**

Zones Réglementées Temporaires qui se substituent aux portions d'espaces aériens avec lesquelles elles interfèrent.

CONDITIONS DE PENETRATION
<p><b>CAG et CAM</b> : contournement obligatoire sauf pour :</p> <ul style="list-style-type: none"> <li>- Les aéronefs ayant reçu un accord du directeur des vols</li> <li>- Les aéronefs effectuant des activités militaires, de douane, de police, de recherche et sauvetage, de lutte contre les incendies, du transport médical ayant à intervenir dans le cadre de l'exécution de leurs missions et lorsque celles-ci ne permettent pas le contournement de la zone après contact avec PYRÉNÉES INFO ou TOULOUSE INFO.</li> </ul>

SERVICES RENDUS
<p><b>CAG / CAM</b> : Information de vol et alerte.</p>

LIMITES LATERALES ET VERTICALES		
<p><b>ZRT AUCH-NOGARO</b></p> <p><u>Limites latérales</u>                      43°45'06" N, 000°02'10" W                      43°43'57" N, 000°02'13" W                      43°42'58" N, 000°05'47" E                      43°40'58" N, 000°11'22" E                      43°40'39" N, 000°18'27" E                      43°39'34" N, 000°24'31" E                      43°38'14" N, 000°28'20" E                      43°39'28" N, 000°29'46" E                      43°40'53" N, 000°25'42" E                      43°42'10" N, 000°17'10" E                      43°43'54" N, 000°12'21" E                      43°44'50" N, 000°02'45" E                      43°45'06" N, 000°02'10" W</p> <p><u>Limites verticales</u>                      SFC / 500 FT AGL</p>	<p><b>ZRT AUCH-LECTOURE</b></p> <p><u>Limites latérales</u>                      43°39'56" N, 000°35'55" E                      43°42'06" N, 000°36'58" E                      43°44'12" N, 000°36'38" E                      43°44'36" N, 000°37'32" E                      43°47'47" N, 000°37'34" E                      43°57'25" N, 000°35'47" E                      44°02'35" N, 000°40'25" E                      44°01'37" N, 000°41'38" E                      43°57'05" N, 000°37'29" E                      43°56'48" N, 000°37'02" E                      43°55'58" N, 000°36'54" E                      43°55'51" N, 000°36'54" E                      43°52'56" N, 000°39'41" E                      43°51'04" N, 000°38'41" E                      43°50'07" N, 000°39'29" E                      43°45'58" N, 000°39'17" E                      43°43'33" N, 000°40'01" E                      43°39'56" N, 000°35'55" E</p> <p><u>Limites verticales</u>                      SFC / 500FT AGL</p>	<p><b>ZRT AUCH SUD</b></p> <p><u>Limites latérales</u>                      43°39'56" N, 000°28'19" E                      43°39'47" N, 000°27'01" E                      43°38'21" N, 000°27'04" E                      43°36'20" N, 000°36'24" E                      43°34'12" N, 000°36'24" E                      43°33'59" N, 000°38'32" E                      43°36'23" N, 000°39'04" E                      43°36'31" N, 000°45'52" E                      43°34'33" N, 000°55'57" E                      43°35'45" N, 000°56'26" E                      43°38'50" N, 000°43'59" E                      43°37'34" N, 000°42'27" E                      43°37'35" N, 000°34'39" E                      43°38'57" N, 000°29'33" E                      43°39'56" N, 000°28'19" E</p> <p><u>Limites verticales</u>                      SFC / 500FT AGL</p>

DISPOSITIONS PARTICULIERES
<p><b>Activation prévisionnelle :</b></p> <ul style="list-style-type: none"> <li>- 25 créneaux d'activation prévus sur la période</li> <li>- Une seule ZRT activée par créneau</li> </ul>

ORGANISME A CONTACTER
<p><b>Directeur des vols :</b></p> <ul style="list-style-type: none"> <li>- Téléphone : 06 48 88 53 83</li> </ul> <p><b>Adjoint directeur des vols :</b></p> <ul style="list-style-type: none"> <li>- Téléphone : 06 78 82 81 18</li> </ul>