

APPROCHE AUX INSTRUMENTS

FAKARAVA

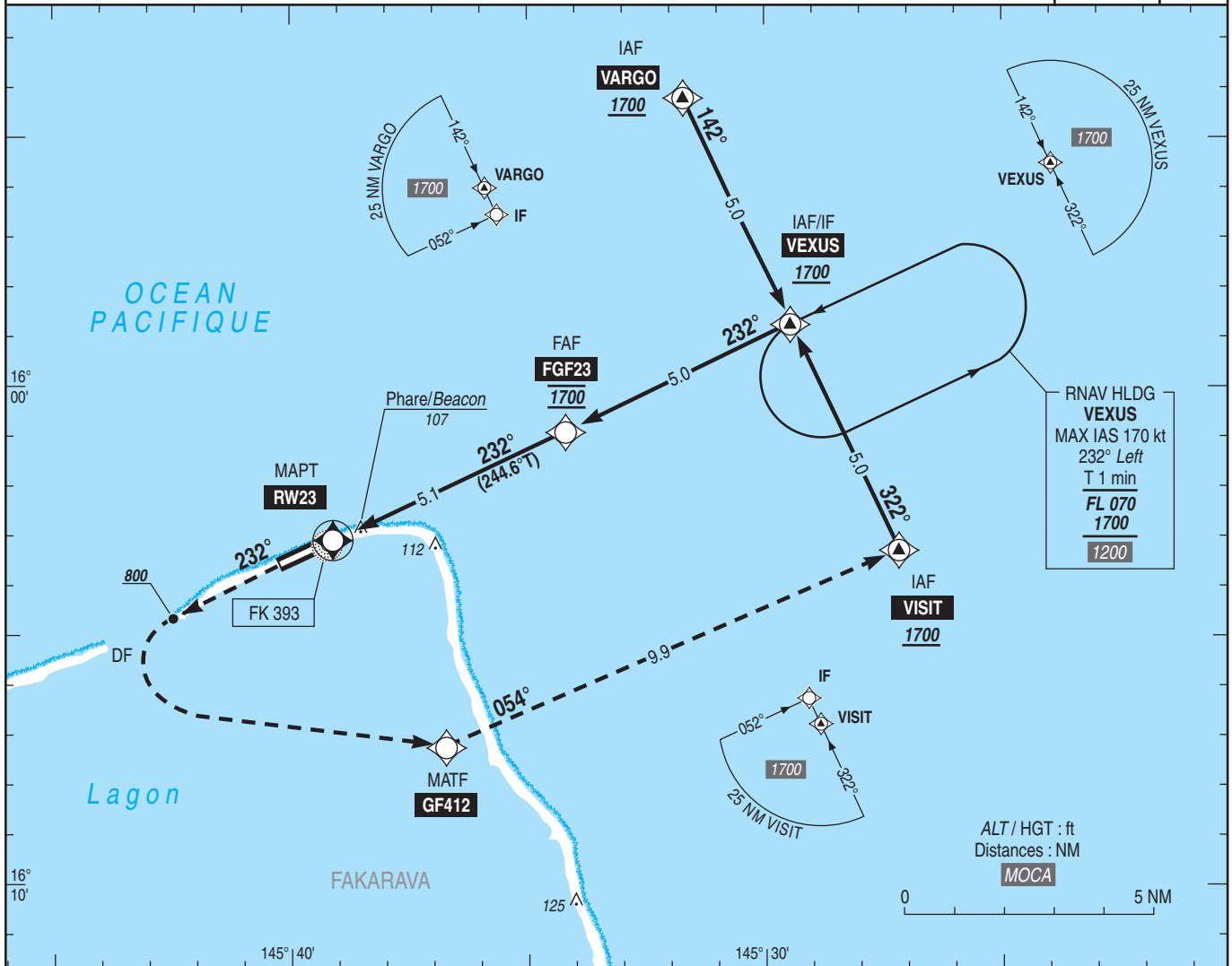
Instrument approach

CAT A B

ALT AD : 16 (1 hPa), THR : 16

RNP RWY 23

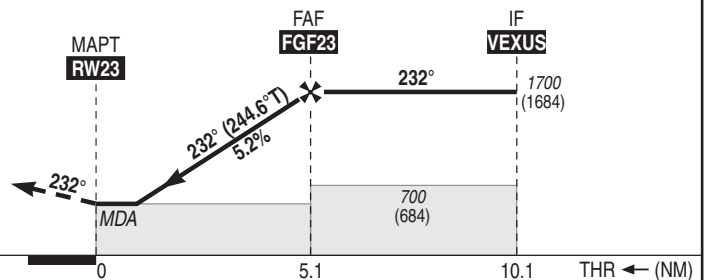
APP : NIL	RNP APCH	VAR 12°E (2020)
TWR : NIL		
AFIS : FAKARAVA Information 119.900 (FR). Absence ATS : A/A (FR seulement/only). Obtenir / Obtain QNH prévu / forecast auprès de / from TAHITI CTL our sur / or on TEMSI.		



TA : 3000

API : Monter RM 232°. A 800 (784) tourner à gauche direct vers GF412, puis VISIT en montée vers 1700 (1684).
Ne pas tourner avant le MAPT.
Palier d'accélération non étudié.

Missed APCH : Climb MAG 232°. At 800 (784), turn left direct to GF412 then VISIT climbing up to 1700 (1684).
Do not turn before MAPT.
Acceleration level not studied.



MNM AD : distances verticales en pieds, RVR en mètres / vertical distances in feet, RVR in metres.

REF HGT : ALT AD

CAT	LNAV			MVL/Circling			MVL/Circling Absence ATS HJ seulement/only Sans / Without QNH local			DIST RW23				
	MDA (H)	RVR	OCH	MDA (H)	VIS	OCH	MDA (H)	RVR	OCH	NM	5	4	3	2
A	450 (430)	1500	427	500 (480)	1500	477	670 (650)	1500	645	ALT (HGT)	1660 (1644)	1340 (1324)	1020 (1004)	700 (684)
B	520 (500)	1500		520 (500)	1600	500		1600						

Observations/Remarks : Panne de guidage GNSS lors de l'approche / Loss of GNSS guidance during approach : voir/see AIP ENR 1.5.

FAF - MAPT	5.1 NM	70 kt 4 min 24	80 kt 3 min 51	90 kt 3 min 25	100 kt 3 min 05	110 kt 2 min 48	120 kt 2 min 34	130 kt 2 min 22
VSP (ft/min)		370	425	480	530	585	635	690