

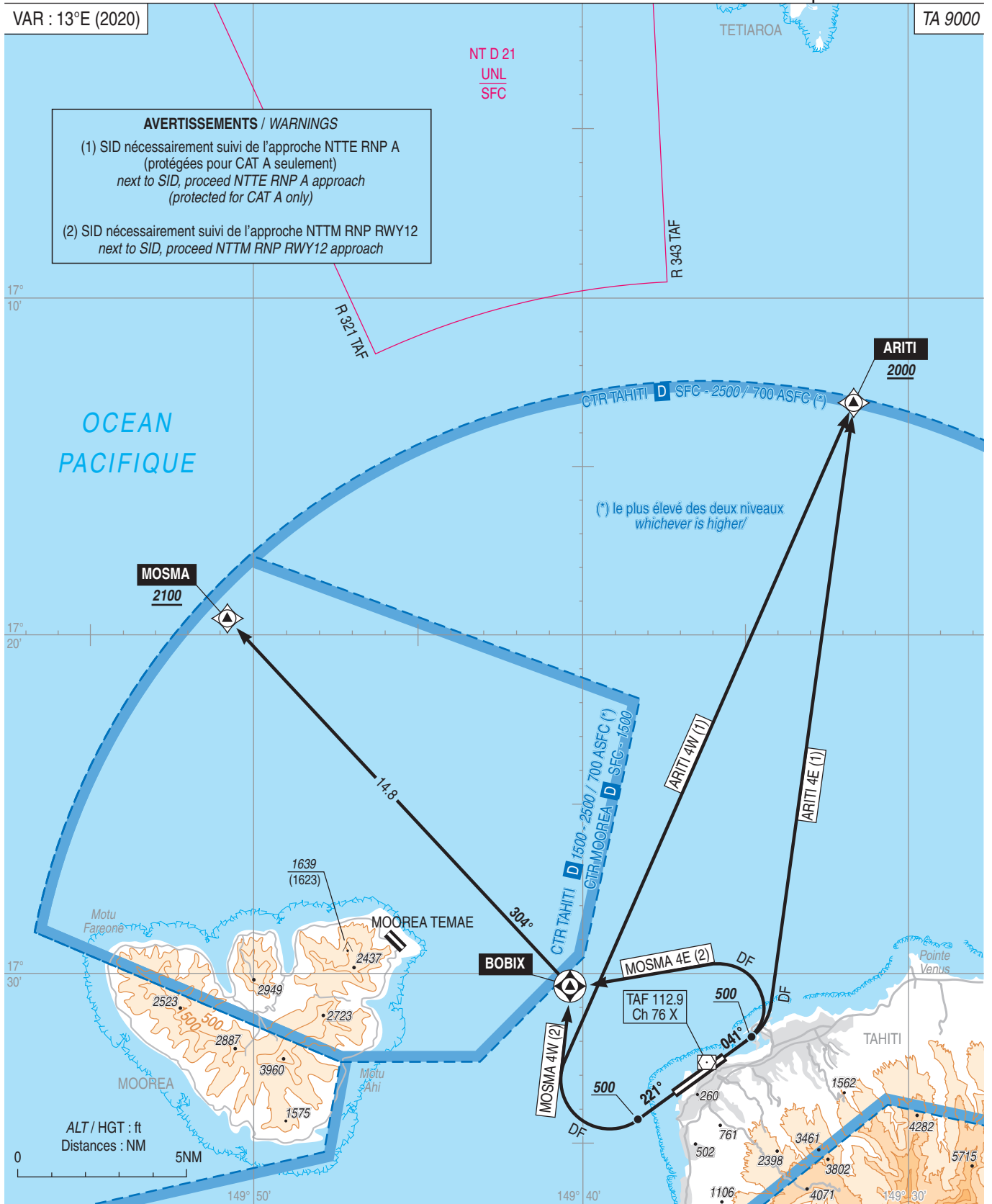
**TMA TAHITI**  
**SID RNAV TAHITI - Cat A et B**

ATIS TAHITI 128.800  
APP : TAHITI Approche / Approach 121.300  
TWR : TAHITI Tour / Tower 118.100

**RNAV 1**  
GNSS seulement / only

VAR : 13°E (2020)

TA 9000



**AVERTISSEMENTS / WARNINGS**

(1) SID nécessairement suivi de l'approche NTTE RNP A (protégées pour CAT A seulement)  
*next to SID, proceed NTTE RNP A approach (protected for CAT A only)*

(2) SID nécessairement suivi de l'approche NTTM RNP RWY12  
*next to SID, proceed NTTM RNP RWY12 approach*

**Consignes générales**  
Certains départs sont assortis de limitation de vitesse ou de pente minimale. En cas d'impossibilité, le pilote doit en aviser le contrôleur lors du premier contact.

**Panne de radiocommunication**  
En VMC : faire demi-tour et atterrir sur la piste en service au moment du départ.  
En IMC : poursuivre son vol jusqu'aux limites de la CTR, au dernier niveau assigné et ensuite entreprendre la montée vers le niveau plan de vol.

**General instructions**  
Some departures can be accompanied by speed limitations or minimum slope. In case of impossibility, the pilot must advise ATS at the first contact.

**Radiocommunication failure**  
In VMC: reverse your course and land on the RWY in use at the moment of the departure.  
In IMC: continue the flight up to the limits of the CTR, at the last assigned FL, then, proceed climbing towards the FL as stipulated in the current flight plan.