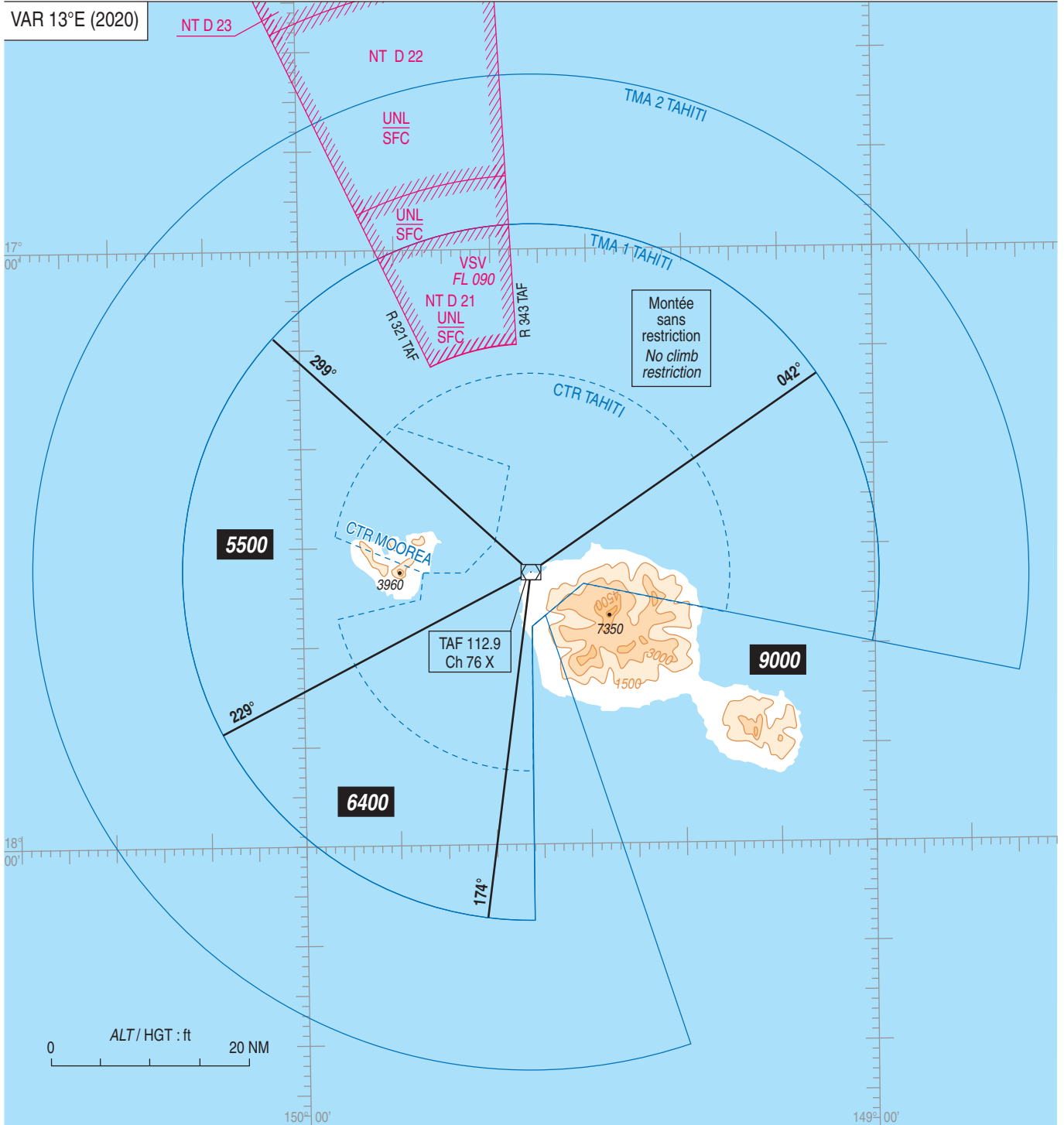


**TMA TAHITI**  
**DEPARTS OMNIDIRECTIONNELS RWY 04 TAHITI FAA'A**  
*Omnidirectional departures RWY 04 TAHITI FAA'A*

ATIS TAHITI	128.800
APP : TAHITI Approche/Approach	121.300
TWR : TAHITI Tour/Tower	118.100



**PANNE DE RADIOCOMMUNICATION**

En VMC : faire demi-tour et atterrir sur la piste en service au moment du départ.

En IMC : poursuivre son vol jusqu'aux limites de la TMA 1 TAHITI, au dernier niveau assigné ou vers l'altitude minimale publiée correspondant au secteur de départ. Ensuite entreprendre la montée vers le niveau plan de vol.

**RADIOCOMMUNICATION FAILURE**

In VMC : reverse your course and land on the RWY in use at the moment of then departure.

In IMC : continue the flight up to the limits of TMA 1 TAHITI, at the last assigned FL, or up to the minimum altitude published in compliance with the departure sector. Then, proceed climbing towards the FL as stipulated in the current flight plan.