

APPROCHE AUX INSTRUMENTS

WALLIS HIHIFO

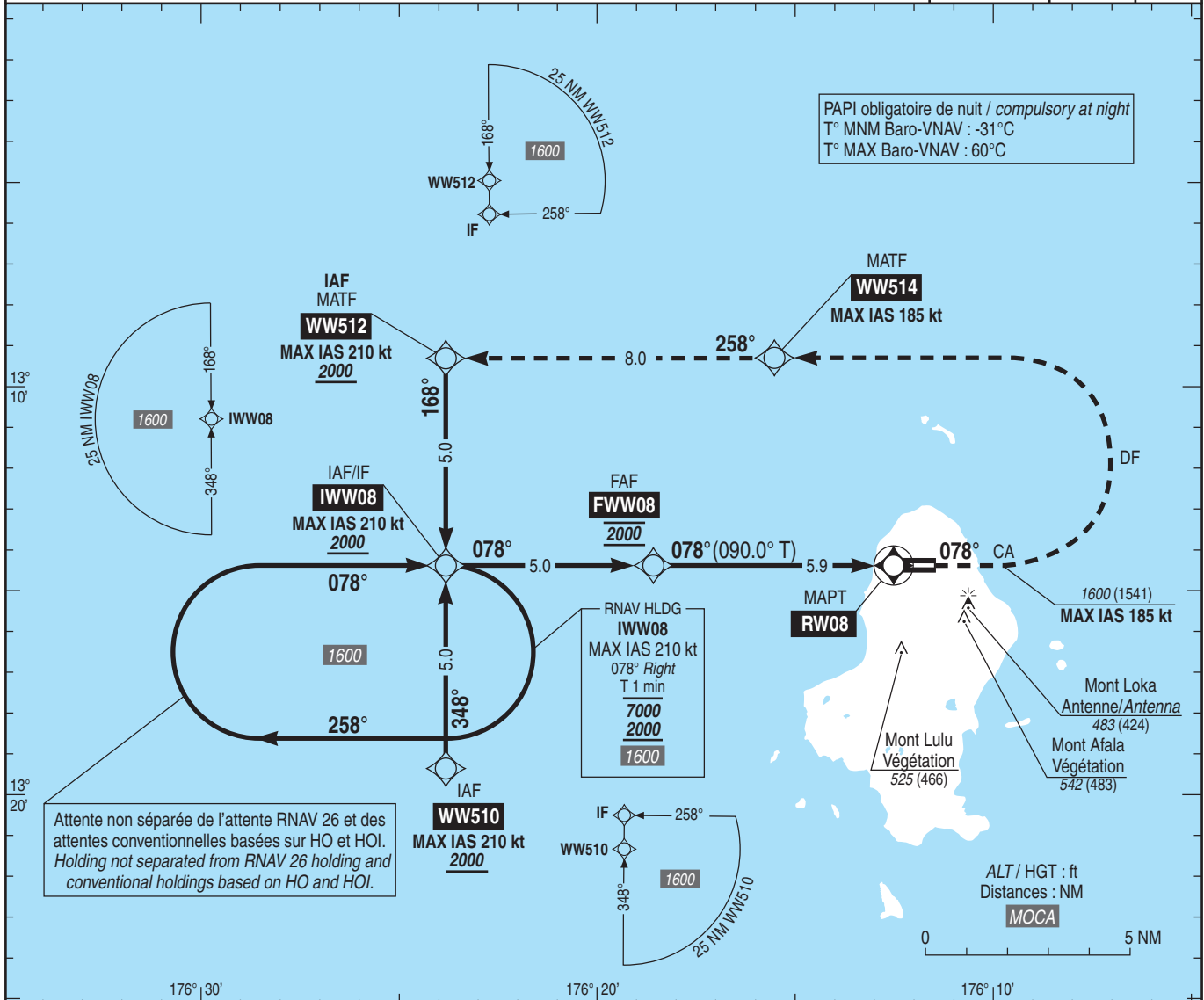
Instrument approach

CAT A B C D

ALT AD : 79, THR : 59 (3 hPa)

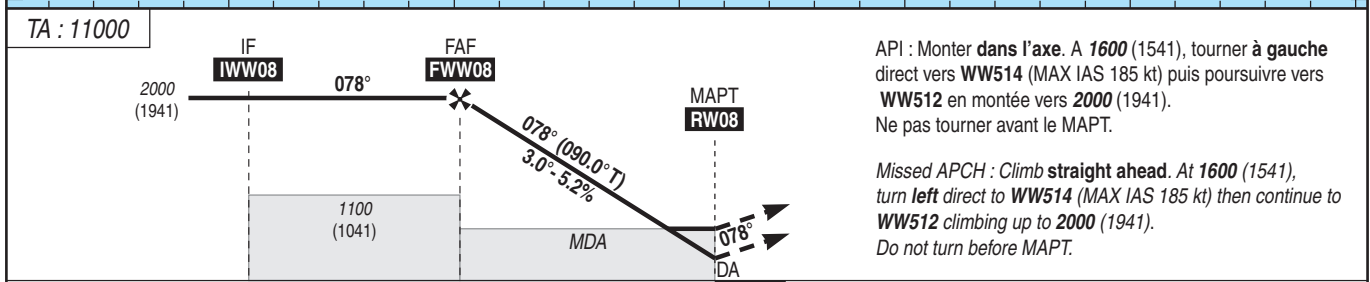
RNP RWY 08

APP : NIL	RNP APCH	TCH : 50	VAR 12° E (20)
TWR : NIL			
AFIS : WALLIS Info 118.300 (L)			



Attente non séparée de l'attente RNAV 26 et des attentes conventionnelles basées sur HO et HOI.
Holding not separated from RNAV 26 holding and conventional holdings based on HO and HOI.

PAPI obligatoire de nuit / compulsory at night
T° MNM Baro-VNAV : -31°C
T° MAX Baro-VNAV : 60°C



API : Monter dans l'axe. A 1600 (1541), tourner à gauche direct vers WW514 (MAX IAS 185 kt) puis poursuivre vers WW512 en montée vers 2000 (1941).
Ne pas tourner avant le MAPT.

Missed APCH : Climb straight ahead. At 1600 (1541), turn left direct to WW514 (MAX IAS 185 kt) then continue to WW512 climbing up to 2000 (1941).
Do not turn before MAPT.

→ THR (NM) 10.9 5.9 0

MNM AD : distances verticales en pieds, RVR et VIS en mètres / Vertical distances in feet, RVR and VIS in meters. REF HGT : ALT THR

CAT	LNAV/VNAV ⁽¹⁾			LNAV			MVL/Circling ⁽²⁾		DIST RW08			
	DA (H)	RVR	OCH	MDA (H)	VIS	OCH	MDA (H)	VIS	NM	5	4	3
A	480 (420)	1500	279	500 (440)	1500		840 (780)	1500		1700	1380	1060
B	580 (520)	1600	289	580 (520)	1600	437	840 (780)	1600		(1641)	(1321)	(1001)
C	680 (620)	2400	310	680 (620)	2400		940 (880)	2400				
D	780 (720)	3600	332	780 (720)	3600		940 (880)	3600				

Observations / Remarks : (1) BARO-VNAV interdite sans QNH local / BARO-VNAV forbidden without local QNH.
(2) Absence ATS : HJ seulement / ATS not available : Daytime only.

FAF - MAPT	5.9 NM	70 kt 5 min 06	85 kt 4 min 12	100 kt 3 min 34	115 kt 3 min 06	130 kt 2 min 45	145 kt 2 min 27	160 kt 2 min 14	185 kt 1 min 56
VSP (ft/min)		370	450	530	610	690	770	850	980