

APPROCHE AUX INSTRUMENTS

DINARD PLEURTUIT SAINT MALO

Instrument approach

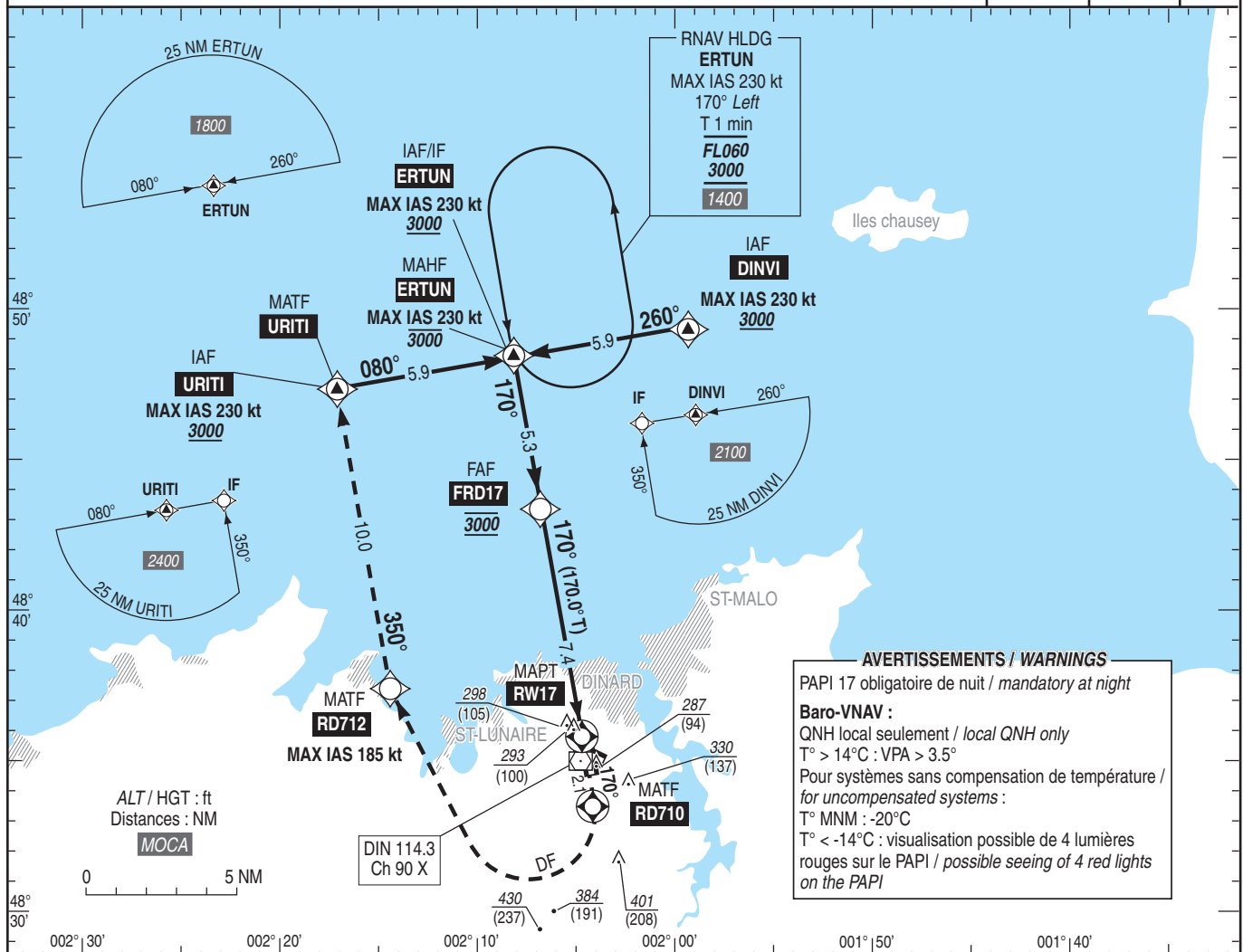
CAT A B C D

ALT AD : 219, THR : 193 (7 hPa)

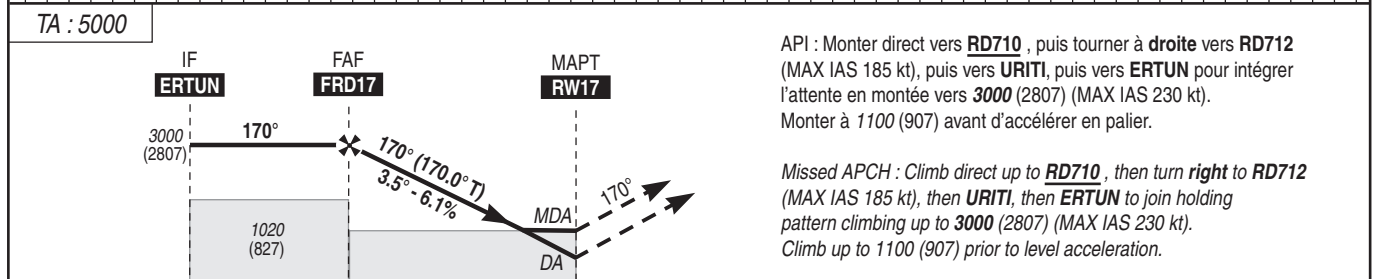
RNP RWY 17

ATIS DINARD : 124.580
 APP : RENNES Approche / Approach 126.950
 TWR : DINARD Tour / Tower 120.150 (1)
 (1) Absence ATS : A/A (120.150) FR uniquement : Obtenir le QNH de RENNES auprès de ATIS RENNES 136.405 ou RENNES Approche.
 A/A (120.150) FR only : Obtain RENNES QNH from RENNES ATIS 136.405 or RENNES Approach.

RNP APCH	EGNOS Ch 41127 E17A TCH : 49	VAR 0° (2020)
----------	---------------------------------------	---------------------



AVERTISSEMENTS / WARNINGS
 PAPI 17 obligatoire de nuit / mandatory at night
Baro-VNAV :
 QNH local seulement / local QNH only
 T° > 14°C : VPA > 3.5°
 Pour systèmes sans compensation de température / for uncompensated systems :
 T° MNM : -20°C
 T° < -14°C : visualisation possible de 4 lumières rouges sur le PAPI / possible seeing of 4 red lights on the PAPI



→ THR (NM) 12.7 7.4 0

MNM AD : distances verticales en pieds, RVR et VIS en mètres / vertical distances in feet, RVR and VIS in metres. REF HGT : ALT THR

CAT	LPV			LNAV-VNAV			LNAV			MVL / Circling (2)		MVL/Circling Absence ATS (2)		DIST RW17			
	DA (H)	RVR	OCH	DA (H)	RVR	OCH	MDA (H)	RVR	OCH	MDA (H)	VIS	MDA (H)	VIS	NM	7	6	5
A	450 (250)	1300	249	460 (270)	1300	265		1500		670 (480)	1500	820 (630)	1500		2840 (2647)	2470 (2277)	2100 (1907)
B	460 (270)	1300	264	480 (280)	1300	280	580 (390)	1500	383	720 (530)	1600	870 (680)	1600				
C	470 (280)	1300	274	500 (310)	1400	301		1800		920 (730)	2400	1070 (880)	2400		1730 (1537)	1360 (1167)	990 (797)
D	480 (290)	1400	286	530 (340)	1500	331		1800		1000 (800)	3600	1140 (950)	3600				

Observations / Remarks : Panne de guidage GNSS lors de l'approche / Loss of GNSS guidance during approach : voir / see AIP ENR 1.5.
 (2) MVL interdites RWY 35 si PAPI RWY 35 HS / Circling prohibited RWY 35 if PAPI RWY 35 U/S.

FAF - MAPT	7.4 NM	70 kt 6 min 22	85 kt 5 min 14	100 kt 4 min 27	115 kt 3 min 52	130 kt 3 min 26	160kt 2 min 47	185 kt 2 min 24
VSP (ft/min)		435	525	620	710	805	990	1145