

APPROCHE AUX INSTRUMENTS

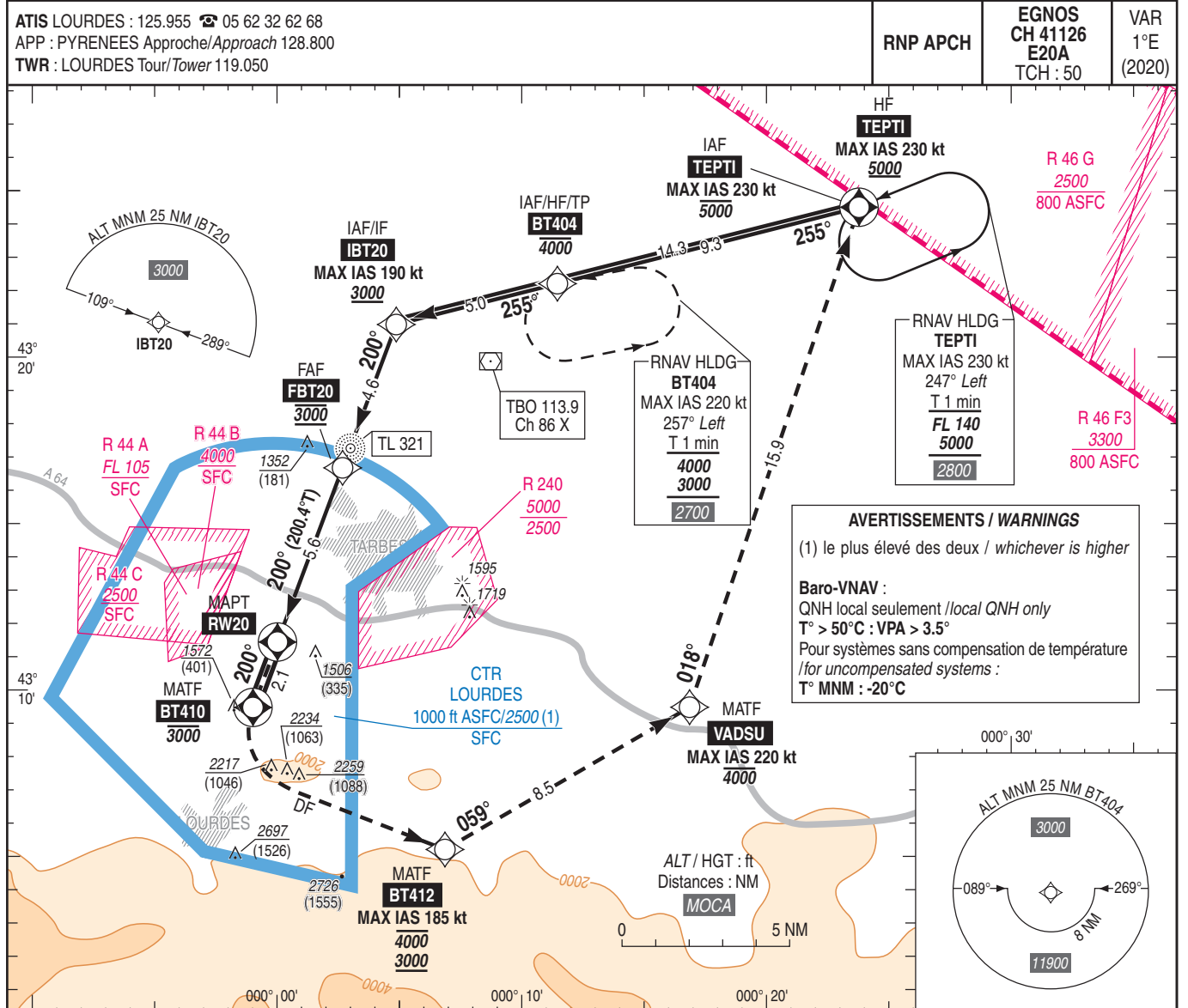
TARBES LOURDES PYRENEES

Instrument approach

CAT A B C D

ALT AD : 1260, THR : 1171 (42 hPa)

RNP RWY 20



AVERTISSEMENTS / WARNINGS
(1) le plus élevé des deux / whichever is higher
Baro-VNAV :
QNH local seulement / local QNH only
T° > 50°C : VPA > 3.5°
Pour systèmes sans compensation de température / for uncompensated systems :
T° MNM : -20°C

TA : 5000
API : Monter vers **BT410** (3000 MAX). A **BT410** tourner à gauche en montée vers 4000 (2829) vers **BT412** (MAX IAS 185 kt / 3000 MNM - 4000 MAX). A **BT412** tourner vers **VADSU** (MAX IAS 220 kt - 4000 MAX) puis vers **TEPTI** en montée vers 5000 (3829) pour intégrer l'attente, ou suivre instructions ATC.
Missed APCH : Climb up to **BT410** (3000 MAX). At **BT410** turn left climbing up to 4000 (2829) towards **BT412** (MAX IAS 185 kt / 3000 MNM - 4000 MAX). At **BT412** turn towards **VADSU** (MAX IAS 220 kt - 4000 MAX) then to **TEPTI** climbing up to 5000 (3829) to enter the HLDG, or follow ATC instructions.

THR ← (NM) 0 5.6 10.2

MNM AD : distances verticales en pieds, RVR et VIS en mètres / vertical distances in feet, RVR and VIS in metres. REF HGT : ALT THR

CAT	LPV (2)			LNAV-VNAV (2)			LNAV (2)			MVL / Circling (3) HJ seulement / only		DIST RW20 NM ALT (HGT)
	DA (H)	RVR	OCH	DA (H)	RVR	OCH	MDA (H)	RVR	OCH	MDA (H)	RVR	
A	1860 (690)	1500	686	1870 (700)	1500	692	1990 (810)	1500	810	2200 (1030)	1500	3 2175 (1004)
B	1870 (700)	1500	695	1870 (700)	1500	692	2000 (830)	1500	825	2560 (1390)	1600	4 2495 (1324)
C	1880 (710)	2400	705	2200 (1040)	2400	1040	2350 (1180)	2400	1179	2660 (1490)	2400	5 2810 (1639)
D	1890 (720)	2400	715	2240 (1070)	2400	1065	2370 (1200)	2400	1199	3590 (2420)	3600	

Observations / Remarks : (2) Pour minima particuliers, voir / For special minima, see : AD 2 LFBT IAC RWY20 RNP MINIMA
(3) MVL interdites à l'Ouest de la piste / Circling prohibited West of RWY.
Panne de guidage GNSS durant l'approche / Loss of GNSS guidance during approach : voir/see AIP ENR 1.5.

FAF - MAPT	5.6 NM	70 kt	85 kt	100 kt	115 kt	130 kt	145 kt	160 kt	185 kt
VSP (ft/min)		4 min 47	3 min 57	3 min 21	2 min 55	2 min 35	2 min 19	2 min 06	1 min 49
		370	450	530	610	685	765	845	980