

APPROCHE AUX INSTRUMENTS

BORDEAUX MERIGNAC

Instrument approach

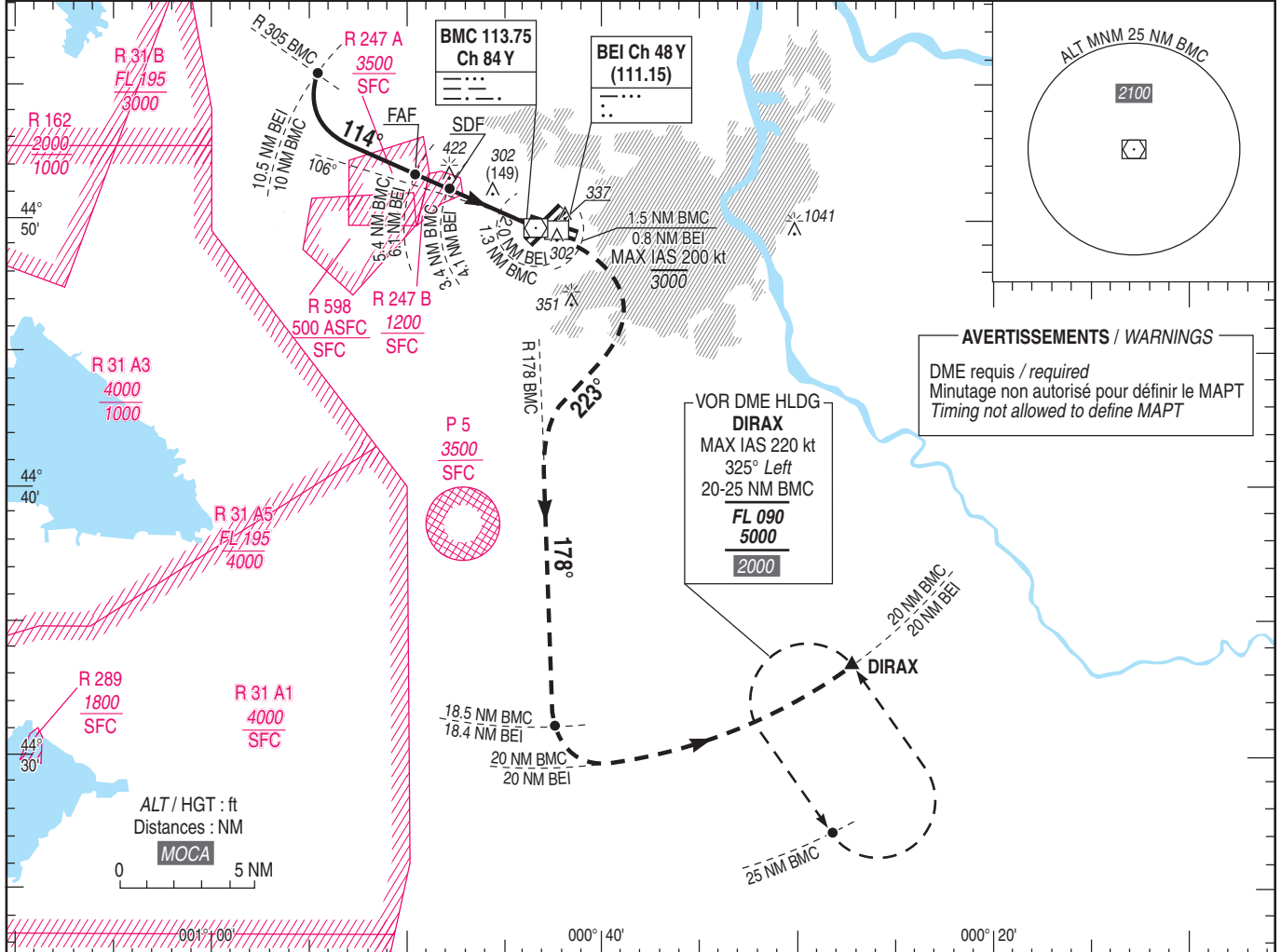
CAT A B C D

ALT AD : 166, THR : 153 (6 hPa)

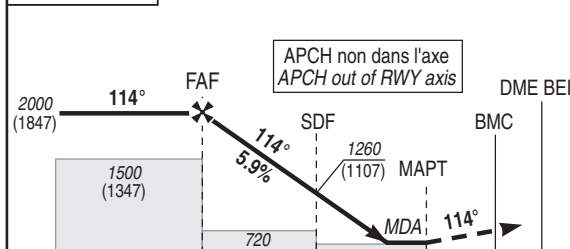
FNA VOR RWY 11

ATIS : MERIGNAC : 131.155
 APP : AQUITAINE Approche / Approach 129.875 (1) 119.275 (2) 126.730 (s)
 MERIGNAC Approche / Approach 121.200 (3)
 TWR : MERIGNAC Tour / Tower 118.300
 (1) Secteur BW (2) Secteur BE (3) Sur instruction du CTL / (1) BW Sector (2) BE Sector (3) On ATC instruction

VAR
0°
(2020)



TA : 5000



API : Monter RDL 114° BMC (RM 114°) jusqu'à 1.5 NM BMC ou 0.8 NM BEI vers 3000 MAX (2847) (MAX IAS 200 kt). A 1.5 NM BMC ou 0.8 NM BEI, sauf instructions du contrôle, tourner à droite RM 223° en montée vers 5000 (4847) pour intercepter et suivre le RDL 178° BMC (RM 178°), puis à 5000 MNM (4847) suivre l'arc 20 NM du DME BMC vers DIRAX. Monter à 1100 (947) avant d'accélérer en palier.

Missed APCH : Climb RDL 114° BMC (MAG 114°) till 1.5 NM BMC or 0.8 NM BEI up to 3000 MAX (2847) (MAX IAS 200 kt). At 1.5 NM BMC or 0.8 NM BEI, except ATC instructions, turn right MAG 223° climbing up to 5000 (4847) to intercept and follow RDL 178° BMC (MAG 178°), then at 5000 MNM (4847) follow 20 NM DME BMC course to DIRAX. Climb up to 1100 (947) prior level acceleration.

| | | | | |
|--------------|-----|-----|-----|-----|
| DME BMC (NM) | 5.4 | 3.4 | 1.3 | 0.4 |
| DME BEI (NM) | 6.1 | 4.1 | 2 | 1.1 |

MNM AD : distances verticales en pieds, RVR et VIS en mètres. / Vertical distances in feet, RVR and VIS in metres. REF HGT : ALT THR

| CAT | VOR | | | MVL/Circling ⁽¹⁾ | | DME BMC | | | | DME BEI | | | | | |
|-----|-----------|------|-----|-----------------------------|------|---------|--------|--------|-------|---------|-------|--------|--------|--------|-------|
| | MDA (H) | RVR | OCH | MDA (H) | VIS | NM | 5 | 4 | 3 | 2 | NM | 6 | 5 | 4 | 3 |
| A | 600 (450) | 1500 | 447 | 640 (480) | 1500 | ALT | 1850 | 1490 | 1130 | 770 | ALT | 1950 | 1590 | 1230 | 870 |
| B | 600 (450) | 1500 | 447 | 670 (520) | 1600 | (HGT) | (1697) | (1337) | (977) | (617) | (HGT) | (1797) | (1437) | (1077) | (717) |
| C | 620 (470) | 2200 | 461 | 820 (670) | 2400 | | | | | | | | | | |
| D | 640 (490) | 2300 | 481 | 870 (720) | 3600 | | | | | | | | | | |

Observations / Remarks : (1) MVL interdites au Nord de la piste. / (1) Circling prohibited N of RWY.

| | | | | | | | | | | | |
|--------------|--------|----------|----------|----------|----------|----------|----------|----------|----------|----------|----------|
| FAF - MAPT | 4.1 NM | 70 kt | 80 kt | 90 kt | 100 kt | 115 kt | 130 kt | 145 kt | 160 kt | 175 kt | 185 kt |
| | | 3 min 31 | 3 min 05 | 2 min 44 | 2 min 28 | 2 min 08 | 1 min 54 | 1 min 42 | 1 min 32 | 1 min 24 | 1 min 20 |
| VSP (ft/min) | | 420 | 480 | 540 | 600 | 690 | 780 | 870 | 960 | 1050 | 1110 |