

ATTERRISSAGE A VUE

Visual landing

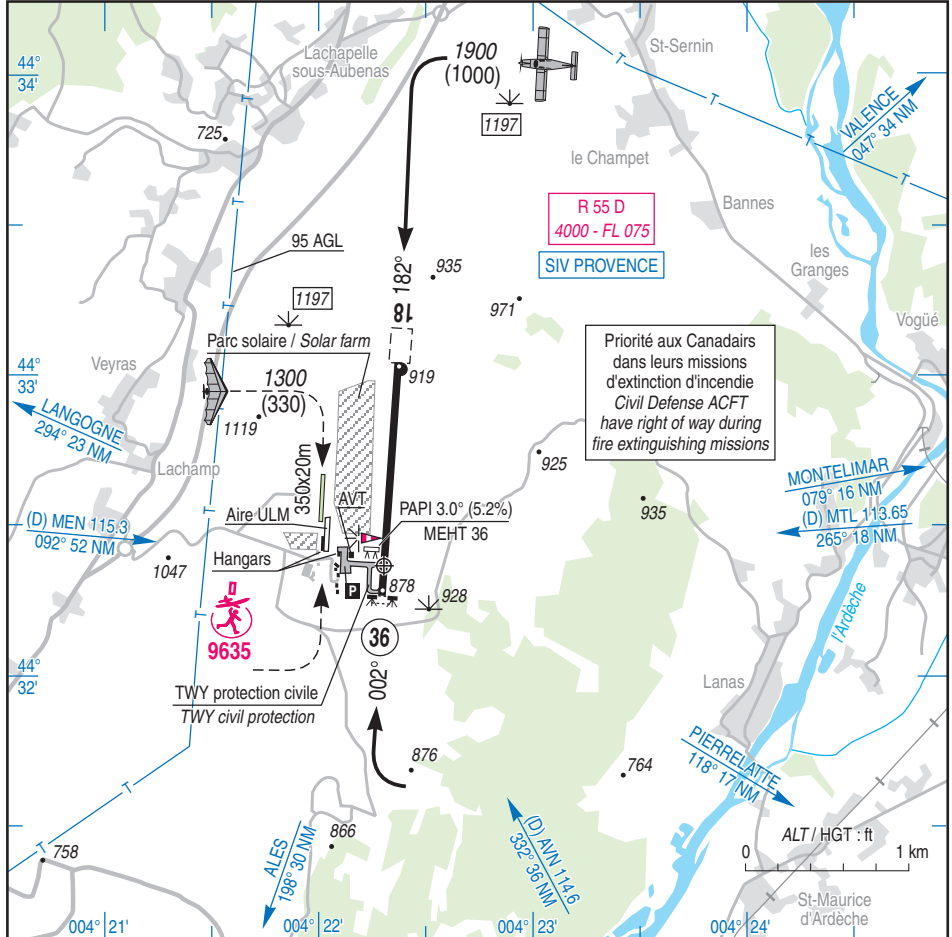
Ouvert à la CAP
Public air traffic
08 AUG 24

AUBENAS ARDECHE MERIDIONALE

AD 2 LFHO ATT 01

					ALT AD : 923 (33 hPa) LAT : 44 32 22 N LONG : 004 22 18 E	LFHO VAR : 2°E (2020)
--	--	--	--	--	--	---------------------------------

APP : NIL
TWR : NIL
A/A : 119.855



RWY	QFU	Dimension	Nature Surface	Résistance Strength	TODA	ASDA	LDA
18	182	1425 x 30	Revêtue Paved	18 F/B/W/T	1475	1425	1425
36	002				1570	1425	1425

Aides lumineuses : BI
PCL

Lighting aids : LIL
PCL

AUBENAS ARDECHE MERIDIONALE

Consignes particulières / *Special instructions*

Conditions d'utilisation de l'AD

AD réservé aux ACFT munis de radio.

Procédures et consignes particulières

QFU 002° préférentiel cause environnement.

LDG RWY 18 : ne descendre au-dessous de 1000 ft AAL qu'après alignement sur l'axe de piste.

Roulage interdit hors RWY et TWY.

Prudence au roulage en raison de la présence d'équipements sécurité civile en bordure du TWY.

Le TWY protection civile est inutilisable si le pélicandrome est activé.

Le TWY parallèle à la piste est réservé en priorité aux avions de la Sécurité Civile.

Voie de desserte hangars Sud : envergure maximale 12 mètres, largeur de train maximale 4 mètres.

Eviter le survol de Balazuc situé au sud.

VFR de nuit

PAPI obligatoire de nuit.

Atterrissage RWY 18 interdit de nuit.

Equipement AD

PCL :

- 3 coups d'alternat : balisage latéral, manche à air, panneaux, PAPI,
- 5 coups d'alternat : balisage latéral, manche à air, panneaux, feux à éclats
- 7 coups d'alternat : extinction

Activités diverses

Parachutage sur AD (N° 412) : FL 135 ; SAM, DIM et JF ; HJ sauf si LF-R 55 C ou D actives.

Voltige sur AD (N° 6810) : lorsque LF-R 55 D inactive : 2600 ft AMSL / FL 060 ; HJ les SAM, DIM et JF et sur autorisation de ORANGE APP 118.925.

AEM sur AD (N° 9635) : 500 ft ASFC, SR-SS. Selon protocole.

AD operating conditions

AD reserved for radio equipped ACFT

Procedures and special instructions

Preferred QFU 002° due to environment.

LDG RWY 18 : do not descend below 1000 ft AAL until lining up on final APCH.

Taxiing prohibited except on RWY and TWY.

Caution advised when taxiing due to presence of civil safety equipment close to the TWY.

TWY civil protection is unusable when pelicanndrome is active.

Parallel TWY reserved as a priority for Civil Safety ACFT.

South hangars service way : maximum wingspan of 12 meters, maximum landing gear width of 4 meters.

Avoid overflying Balazuc located south of AD.

Night VFR

PAPI mandatory by night.

LDG RWY 18 prohibited by night.

AD equipment

PCL :

- 3 clicks on mic : edge lighting, windsock, signs, PAPI,
- 5 clicks on mic : edge lighting, windsock, signs, flashing lights,
- 7 clicks on mic : shutdown

Special activities

PJE on AD (NR 412) : FL 135 ; SAT, SUN and public HOL ; Daytime except when LF-R 55 C or D are active.

Aerobatics over AD (NR 6810) : when LF-R 55 D is inactive: 2600 ft AMSL / FL 060 ; HJ on SAT, SUN and public HOL, PPR from ORANGE APP 118.925.

AEM on AD (NR 9635) : 500 ft ASFC, SR-SS. As per protocol.

AUBENAS ARDECHE MERIDIONALE

Informations diverses / Miscellaneous

Horaires sauf indication contraire / *Timetables unless otherwise specified*
UTC HIV ; HOR ETE : -1HR / *UTC WIN ; SUM SKED : -1HR*

- 1 - **Situation / Location** : 9 km SSW Aubenas (07 - Ardèche).
- 2 - **ATS** : NIL.
- 3 - **VFR de nuit / Night VFR** : Agréé avec limitations (réservé aux pilotes basés ou secours, autorisés par l'exploitant).
Approved with limitations (reserved for home-based pilots or emergency, on AD operator's authorization).
- 4 - **Exploitant d'aérodrome / AD operator** : Syndicat de Développement d'Equipement et d'Aménagement
Pôle de Bésignoles, CS 50319
6, route des Mines
07003 PRIVAS
TEL : 04 75 35 23 80 / 06 86 26 70 18.
- 5 - **CAA** : DSAC Centre Est (voir / see GEN).
- 6 - **BRIA** : BORDEAUX (voir / see GEN).
- 7 - **Préparation du vol / Flight preparation** : Acheminement / *Addressing FPL* : voir / see GEN.
- 8 - **MET** : voir / see GEN ; Station: NIL.
- 9 - **Douanes, Police / Customs, Police** : NIL.
- 10 - **AVT** : 100 LL : H24. Automate avec carte bancaire.
JET A1 : du LUN au VEN sauf JF : avec préavis de 24 HR, carte bancaire uniquement.
100 LL: H24. Fuel dispenser with credit card.
JET A1: from MON to FRI except HOL: with PN 24 HR, credit card only.
- 11 - **RFFS** : Niveau 1 / *Level 1*.
- 12 - **Péril animalier / Wildlife strike hazard** : NIL.
- 13 - **Hangars pour aéronefs de passage / Transient aircraft hangars** : NIL.
- 14 - **Réparations / Repairs** : NIL.
- 15 - **ACB** : d'Aubenas - Route de l'Aérodrome - 07200 LANAS
TEL : 04 75 93 42 08.
Site : <https://www.aeroclub-aubenas-vals-lanas.fr/l-aeroclub>
- 16 - **Transports** : NIL.
- 17 - **Hotels, restaurants** : Restaurant sur / *on AD*.