

# ATTERRISSAGE A VUE

Visual landing

Ouvert à la CAP  
Public air traffic

# CAHORS LALBENQUE

AD 2 LFCC ATT 01

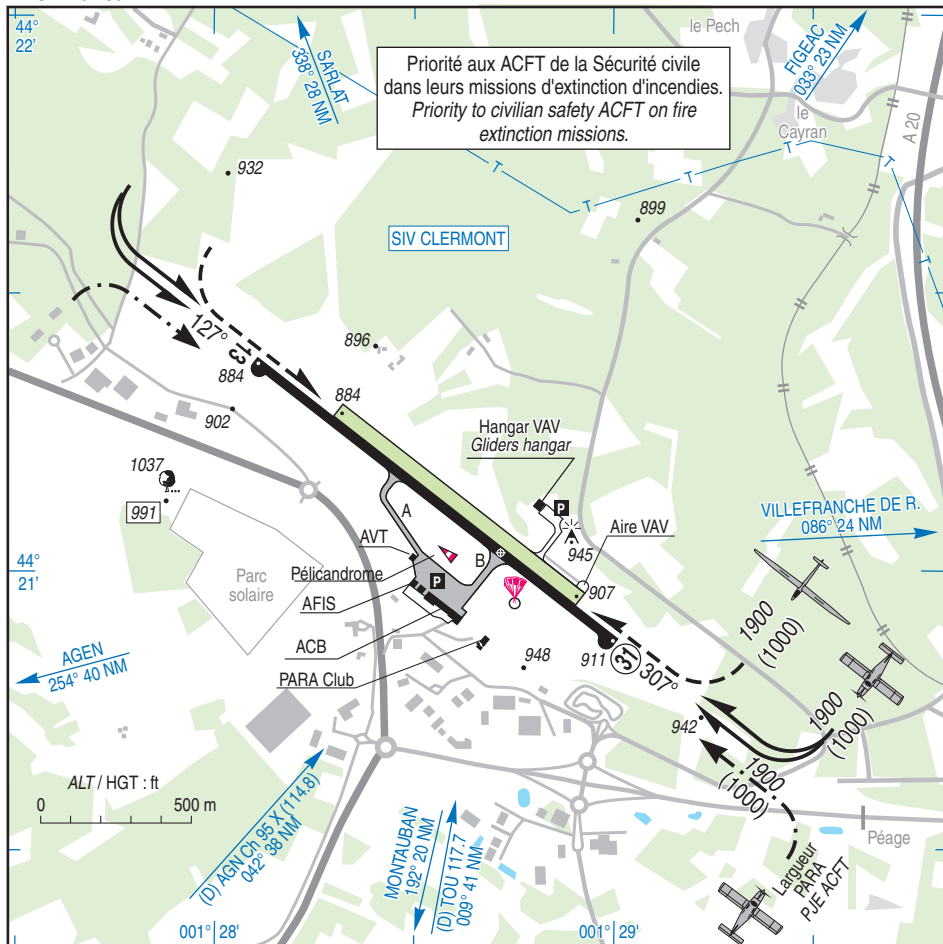
03 OCT 24

	<b>ALT AD : 912 (33 hPa)</b> LAT : 44 21 02 N LONG : 001 28 43 E	<b>LFCC</b> VAR : 1°E (2020)
---	--	---------------------------------

APP : CLERMONT Approche / Approach 133.725

TWR : NIL

AFIS : 119.230



RWY	QFU	Dimensions Dimension	Nature Surface	Résistance Strength	TODA	ASDA	LDA
13 31	127 307	1500 x 30	Revêtue Paved	32 F/B/W/T	1500 1500	1500 1500	1500 1500
13L 31R	127 307	1080 x 50	Non revêtue Unpaved	-	1080 1080	1080 1080	1080 1080

**Aides lumineuses :**  
NIL

**Lighting aids :**  
NIL

## CAHORS LALBENQUE

### Consignes particulières / *Special instructions*

#### Conditions d'utilisation de l'AD

Activité IFR possible.  
Utilisation de nuit interdite.  
AD réservé aux ACFT munis de radio.  
Utilisation simultanée des deux pistes interdite.

#### Dangers à la navigation aérienne

Dans certaines conditions météorologiques, les attelages avions-planeurs du Centre de Vol à Voile Lotois peuvent être amenés à décoller depuis le QFU 307° alors que la piste 13 est en service (lors de cette configuration, les trafics utilisant la piste en service restent prioritaires).

#### Procédures et consignes particulières

Piste bombée : prudence recommandée avant de pénétrer sur la piste à cause de l'absence de visibilité.

PRKG en pente : cales recommandées.

Tout TKOF ou LDG d'ACFT est suspendu si un ACFT est immobilisé sur la piste non revêtue.

Lors du stationnement, attention à ne pas bloquer l'accès au pélicandrome.

Privilégier le stationnement face à la piste, dos aux hangars.

Utilisation de la piste non revêtue :

- Piste non-revêtue réservée aux ACFT basés.
- Piste inutilisable après fortes pluies.
- Utilisation de la piste non revêtue à préciser en tour de piste ainsi que le QFU utilisé en finale.
- Prudence avant de couper la piste revêtue, annonce sur **FREQ AFIS** : arrêt obligatoire pour vérification visuelle des axes d'atterrissages avant la traversée.
- Accotements non stabilisés.
- Après traversée, dégagement en face des TWY A ou B, entre les cônes blancs.

#### Activités diverses

Parachutage sur AD (N° 391) FL 140, SR - SS+30.

Au-dessus FL 115, activité réelle connue de TOULOUSE APP.

En dessous du FL 115 : activité réelle connue de CLERMONT APP et de CAHORS A/A.

Circuit ACFT largueurs parachutistes au SW.

#### AD operating conditions

Possible IFR operations.  
Night use prohibited.  
AD reserved for radio-equipped ACFT.  
Simultaneous use of both RWY prohibited.

#### Air navigation hazards

In certain weather conditions, couplings ACFT-glider of Lotois Gliding Center may have to take-off from preferred QFU 307° while RWY 13 is in use (in this configuration, priority is given to the traffic using the RWY in use).

#### Procedures and special instructions

Domed runway : caution is advised before entering RWY due to lack of visibility along RWY.

Sloping apron : wheel chocks recommended.

TKOF and LDG of ACFT prohibited if an ACFT is immobilized on the unpaved RWY.

When parking aircraft, take care not to obstruct access to the pelicanodrome.

Prefer parking facing the runway, with your back to the hangars.

Use of the unpaved RWY :

- Unpaved runway reserved for based ACFT.
- RWY unusable after heavy rainfalls.
- Use of the unpaved RWY and QFU used in final must be specified for traffic patterns.
- Caution before crossing the paved RWY, announcement on **AFIS FREQ** : a stop is mandatory for visual check of landing axis before the crossing.
- Non-stabilized shoulders.
- After crossing, clear opposite TWY A and B, between white cones.

#### Special activities

PJE (NR 391) on AD, FL 140, SR - SS+30.

Above FL 115, real activity known on TOULOUSE APP.

Below FL 115 : real activity known by CLERMONT APP and by CAHORS A/A.

PJE ACFT circuit SW of AD.

---

**CAHORS LALBENQUE**


---

**Informations diverses / Miscellaneous**

Horaires sauf indication contraire / *Timetables unless otherwise specified*  
 UTC HIV ; HOR ETE : -1HR / UTC WIN ; SUM SKED : -1HR

- 1 - **Situation / Location** : 12 km S Cahors (46-Lot).
- 2 - **ATS** : AFIS : LUN-VEN / *MON-FRI* : 0815-1100, 1300-1700.  
 En dehors de ces HOR O/R AFIS pour vols IFR / *Outside these SKED, O/R AFIS for IFR only.*  
 SAM, DIM et JF : assuré uniquement au profit des vols IFR avec PPR le jour ouvrable précédent avant 1600.  
*SAT, SUN and HOL : possible only for IFR flights on PPR before 1600 on the previous working day.*  
 Aérodrome de CAHORS - 46230 CIEURAC  
 TEL : 05 65 21 00 48 (AFIS) - FAX : 05 65 21 52 13.  
 E-mail : afis@cahors-sud.fr
- 3 - **VFR de nuit / Night VFR** : Agréé / *Approved.*
- ← 4 - **Exploitant d'aérodrome / AD operator** : Syndicat Mixte - Aérodrome de Cahors Lalbenque  
 46230 CIEURAC  
 TEL : 05 65 21 52 12  
 E-mail : exploitation@cahors-sud.fr
- 5 - **CAA** : DSAC Sud (voir / *see* GEN).
- 6 - **BRIA** : BORDEAUX (voir / *see* GEN).
- ← 7 - **Préparation du vol / Flight preparation** : Acheminement / *Addressing FPL* : voir / *see* GEN.
- ← 8 - **MET** : voir / *see* GEN ; Station : NIL.
- 9 - **Douanes, Police / Customs, Police** : NIL.
- 10 - **AVT** : HOR ATS / *ATS SKED*  
 - *Carburant / Fuel* : Station Total  
 100 LL (pistolet). Automate H24 pour les détenteurs de la carte TOTAL, autres paiements acceptés uniquement pendant les HOR AVT. / *100 LL (nozzle). Automatic dispenser for TOTAL card holders, other payments only during AVT SKED.*  
 JET A1 (pistolet ou couplage) uniquement pendant les heures AVT (CIV-MIL). / *JET A1 (nozzle or connector) only during AVT SKED (CIV-MIL).*  
 Paiement : espèces, carte crédit, carte TOTAL, chèques, carte SEA AEG FUEL (MIL). / *Payment : cash, credit card, TOTAL card, cheques, SEA AEG FUEL card (MIL).*  
 - *Lubrifiant / Lubricant* : NIL.
- 11 - **RFFS** : Niveau 1 / *Level 1.*
- 12 - **Péril animalier / Wildlife strike hazard** : NIL.
- 13 - **Hangars pour aéronefs de passage / Transient aircraft hangars** : Possible O/R SCI FKairbase  
 TEL : 06 11 46 65 88.  
 www.fkairbase.com
- ← 14 - **Réparations / Repairs** : Aéro Maintenance du Quercy  
 TEL : 06 95 63 01 21  
 E-mail : stephane.chaussard@aerocsd.com  
 ICARIUS Maintenance  
 TEL : 05 65 24 75 28  
 E-mail : j.deidda@icarius.fr
- 15 - **ACB** : du Quercy TEL : 05 65 21 05 96.  
 Centre de VAV lotois TEL : 05 65 21 76 09.
- 16 - **Transports** : Taxi O/R AFIS.
- 17 - **Restaurant** : Sur / *At AD.*
- 18 - **GRF** : Service d'évaluation et de report de l'état de surface de piste : HOR ATS.  
*Global reporting format : ATS SKED.*