

ATTERRISSAGE A VUE

Visual landing

Ouvert à la CAP
Public air traffic

CHATELLERAULT TARGE

AD 2 LFCA ATT 01

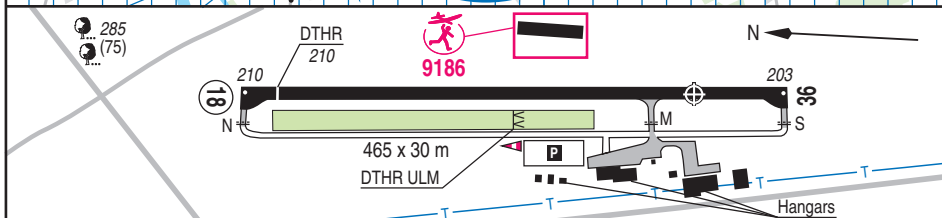
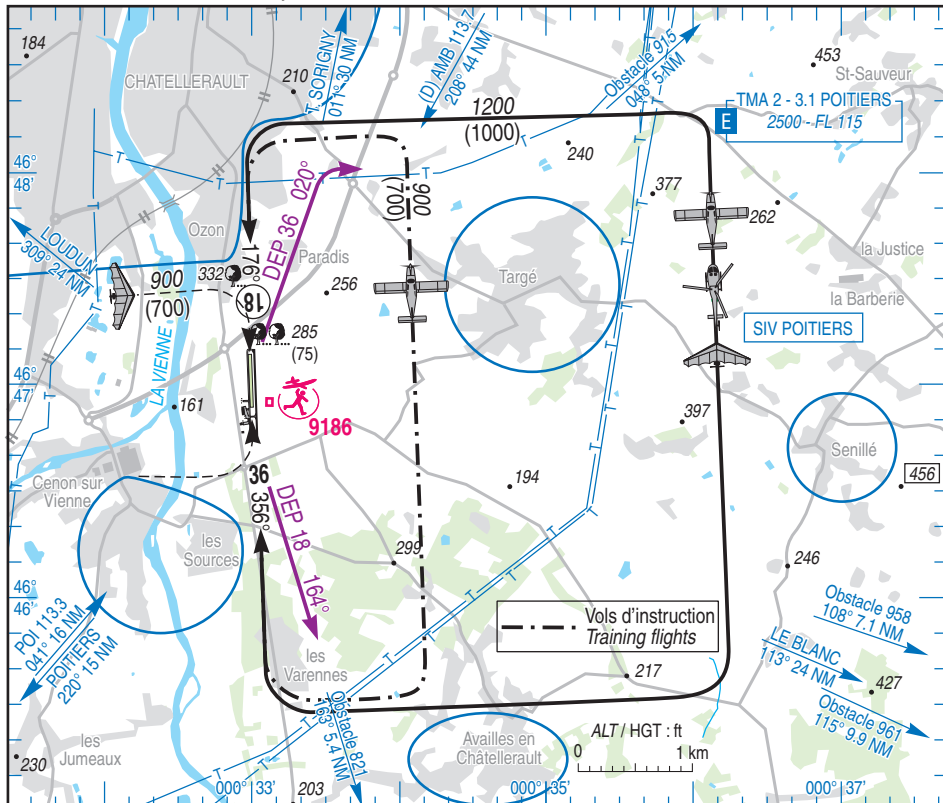
08 AUG 24

					ALT AD : 210 (8 hPa) LAT : 46 46 49 N LONG : 000 33 02 E	LFCA VAR : 1° E (2020)
---	---	---	---	---	---	-------------------------------------

APP : POITIERS Approche/Approach 134.100 (au dessus de / above 2500)

TWR : NIL

A/A : 120.055 FR seulement / only



RWY	QFU	Dimensions Dimension	Nature Surface	Résistance Strength	TODA	ASDA	LDA
18	176	800 x 20	Revêtu	5.7 t	800	800	748
36	356		Paved		800	800	800

Aides lumineuses : BI

Lighting aids : LIL

CHATELLERAULT TARGE

Consignes particulières / *Special instructions*

Conditions d'utilisation de l'AD

- ← AD réservé aux ACFT munis de radio.
- ← Utilisation simultanée de la piste revêtue et de la bande ULM interdite.
Les ULM de la classe 3 non basés doivent utiliser la piste revêtue et le circuit avion 1000 ft.
- ← Bande ULM réservée aux ULM de la classe pendulaire et autogyre, ainsi qu'aux ULM multiaxes basés.

Dangers à la navigation aérienne

Piste revêtue glissante après de fortes précipitations.
Présence d'obstacles (ligne d'arbres) de chaque côté de l'axe de piste dans la trouée Nord, ALT 285 ft (75 ft ASFC).

Procédures et consignes particulières

- ← Intégration uniquement par le tour de piste extérieur à 1000 ft ASFC.
- ← Branche vent arrière du circuit extérieur située à l'Est de TARGE.
- ← Atterrissage QFU 176° : observer une pente mini de 7%.
QFU 176° préférentiel cause nuisances sonores et obstacles dans la trouée de décollage QFU 356°.

VFR de nuit

Agréé avec limitations car l'alimentation électrique n'est pas secourue.

Les voies de circulation N et S sont interdites de nuit.

VFR de nuit réservé :

1 - Pilote d'aéronef basé :

- Avoir satisfait à une évaluation pratique d'aptitude en vol de nuit sur site par un instructeur qualifié.

2 - Pilote non basé :

- Avoir une expérience minimale de 200 heures de vol dont 20 heures de nuit et une pratique récente (3 décollages et 3 atterrissages de nuit dans les 3 derniers mois) ou avoir satisfait à une évaluation pratique d'aptitude en vol de nuit sur site par un instructeur qualifié.

Les pilotes doivent prendre connaissance des conditions particulières d'utilisation de l'aérodrome par courriel à l'adresse bureau.aleschat@gmail.com

AD operating conditions

AD reserved for radio-equipped ACFT.

Simultaneous use of paved RWY and ULM strip prohibited.

Non home based class 3 ULM must use paved RWY and ACFT circuit 1000 ft.

ULM strip reserved for pendulous class ULM and autogyro, as well as home-based multiaxis ULM.

Air navigation hazards

Paved RWY slippery after heavy rainfall.

Obstructions (trees line) on both sides of RWY axis in North approach funnel, ALT 285 ft (75 ft ASFC).

Procedures and special instructions

Integration only by exterior RWY circuit at 1000 ft ASFC.

Downwind leg of exterior RWY circuit located East of TARGE.

Landing QFU 176° : maintain a slope of 7% MNM.

Preferred QFU 176° due to noise pollution and obstructions in TKOF funnel QFU 356°.

Night VFR

Approved with limitations because the power supply is not backed up.

TWY N and S are prohibited at night.

Night VFR reserved for :

1 - Based aircraft pilot :

- Have passed a practical assessment of night flying aptitude on site with a qualified instructor.

2 - Non-based pilot :

- Have a minimum of 200 hours' flying experience, including 20 hours at night, and recent practice (3 night take-offs and 3 night landings in the last 3 months) or have passed a practical assessment of aptitude for night flying on site with a qualified instructor.

Pilots must get to know local procedures by contacting the aerodrome operator by mail at bureau.aleschat@gmail.com

CHATELLERAULT TARGE

Activités diverses**Special activities**

←

Activité de voltige (N° 6530) : 2000 ft AMSL/5000 ft AMSL. PPR POITIERS INFO. Activité réservée aux pilotes autorisés par les aéroclubs basés. Activité réelle annoncée par pilote sur FREQ A/A.

Aerobatics (NR 6530) : 2000 ft AMSL/5000 ft AMSL. PPR from POITIERS INFO. Activity reserved for pilots authorized by based aeroclubs. Real activity announced by pilot on FREQ A/A.

Activité AEM (N° 9186) : SR-SS, 700 ft AMSL (497 ft ASFC), vols libres et radiocommandés selon protocole.

AEM (NR 9186) : SR-SS, 700 ft AMSL (497 ft ASFC), free flights and radio-controlled model flying as per protocol.

Informations diverses / Miscellaneous

Horaires sauf indication contraire / *Timetables unless otherwise specified*
 UTC HIV ; HOR ETE : -1HR / *UTC WIN ; SUM SKED : -1HR*

1 - **Situation / Location** : 3 km S Châtelleraut (86 - Vienne).

2 - **ATS** : NIL.

←

3 - **VFR de nuit / Night VFR** : Agréé avec limitation / *approved with restrictions* : voir / *see* TXT 01.

←

4 - **Exploitant d'aérodrome / AD operator** : Communauté d'Agglomération de Grand Châtelleraut (CAGC)
 208 rue d'Antran, 86100 CHATELLERAULT
 TEL : 05 49 20 20 20 - FAX : 05 49 20 20 15.

5 - **CAA** : DSAC-SO (voir / *see* GEN).

6 - **BRIA** : BORDEAUX (voir / *see* GEN).

7 - **Préparation du vol / Flight preparation** : Acheminement / *Addressing* FPL : voir / *see* GEN.

8 - **MET** : voir / *see* GEN ; Station : NIL.

9 - **Douanes, Police / Customs, Police** : NIL.

10 - **AVT** : Carburant / *Fuel* 100 LL HX - TEL : 05 49 21 00 82
 Chèques français / *French cheques*, Cartes Bancaires / *Credit Card*.

11 - **RFFS** : Niveau 1 / *Level 1*.

12 - **Péril animalier / Wildlife strike hazard** : NIL.

13 - **Hangars pour aéronefs de passage / Transient aircraft hangars** : Possible, se renseigner auprès de / *Possible, contact : SILVAIR*
 TEL 05 49 90 20 78.

←

14 - **Réparations / Repairs** : NIL.

←

15 - **ACB** : Les ailes Châtelleraudaises - HJ TEL : 05 49 21 00 82 - E-mail : bureau.aileschat@gmail.com
 de Châtelleraut TEL : 05 49 93 12 13
 Chât'Ailes ULM TEL/FAX : 05 49 21 11 15.