

Note: The following sections in this chapter are intentionally left blank : AD-3.3, AD-3.4, AD-3.5, AD-3.6, AD-3.7, AD-3.8, AD-3.9, AD-3.10, AD-3.11, AD-3.12, AD-3.13, AD-3.14, AD-3.15, AD-3.16, AD-3.17, AD-3.18, AD-3.19, AD-3.20, AD-3.21, AD-3.22

**AD 3 LFWF.1 Indicateur d'emplacement - nom de l'hélistations *Heliport Location Indicator and Name***
**LFWF - BREST CENTRE HOSPITALIER LA CAVALE BLANCHE**
**AD 3 LFWF.2 Données de l'hélistations *Heliport Data***

1	Position GEO ARP Situation de l'ARP / <i>ARP location</i>	48°24'12"N 004°31'46"W
2	Direction, distance de la ville <i>Direction, distance from city</i>	
3	Altitude de référence / <i>Reference elevation</i> Température de référence / <i>Reference temperature</i>	121 ft 22 ° C
4	Ondulation du géoïde / <i>Geoid undulation</i>	169 ft
5	Déclinaison magnétique / <i>Magnetic variation</i> Année (variation annuelle) / <i>Year (annual change)</i>	0°W 2025 (0.142°)
6	Gestionnaire de l'HP / <i>HP administration</i> Adresse / <i>Address</i> Telephone FAX TELEX AFS	2 avenue Foch 29609 BREST CEDEX 02 98 22 33 33    
7	Type de trafic / <i>Type of traffic</i>	IFR, VFR
8	ALT	
9	Dimensions	FATO 30 x 25 TLOF 15 x 15
10	Revêtement / <i>Surface Résistance / Strength</i>	FATO Béton ( 6.6 T ) TLOF Béton ( 6.6 T )
11	Utilisation	nuit
12	Heliport type	Transport public à la demande
13	Exploitant	Centre hospitalier La Cavale Blanche - TEL : 02 98 22 33 33
14	Balisage	OUI
15	Observations / <i>Remarks</i> HOR SSLIA	Trafic : IFR/VFR. Hélistation située dans la CTR BRETAGNE de classe D. Le survol des bâtiments compris dans le secteur des RDL 108° et 238° centré sur l'aire de prise de contact, est interdit. Décollage : - face à l'Ouest : le recul s'effectue suivant la trajectoire d'arrivée, soit 283° (bâtiment à l'Est ALT 150 ft) - face à l'Est : le recul s'effectue suivant la trajectoire d'arrivée, soit 116° (bâtiment à l'Ouest ALT 144 ft) Aire de sécurité : 36 x 31 m. NIL 1 extincteur à poudre 50 kg. 1 extincteur CO2 2 kg.

**AD 3 LFWF.23 Cartes relatives à l'aérodrome *Charts related to the aerodrome***

PAGE LAISSEE INTENTIONNELLEMENT VIDE / Page intentionally left blank

**BREST CENTRE HOSPITALIER LA CAVALE BLANCHE****AD 3 LFWF.21****Procédures de vol / Flight procedures****21.1 CONSIGNES D'EXPLOITATION**

Le responsable opérationnel s'assure que les pilotes autorisés à voler les procédures PinS LFWF respecte les contraintes suivantes :

- Reconnaissance obligatoire de chaque procédure suivant les conditions fixées en partie 3 ;
- L'éloignement du MAPT et de la FATO en centre-ville impose une reconfiguration rapide du système de navigation vers la FATO en base hauteur lors de la prise de contact visuel avec le sol. Cette reconfiguration doit être protocolée via des SOP's (Standard Operating Procedures) décrites par l'opérateur. Les équipages doivent être formés sur ces SOP'S et maintenir une expérience récente.

Une liste nominative des pilotes aptes à voler les procédures PinS LFWF est tenue à jour par le responsable opérationnel et elle est consultable sur demande de l'autorité de surveillance.

**21.2 PROCEDURES**

Si le pilote ne demande pas la priorité, le départ ou l'arrivée peuvent être retardés selon le trafic environnant.

**21.2.1 Départ :**

Contactez BRETAGNE TWR au 02.98.32.02.32 cinq minutes avant le départ, en précisant son indicatif, destination, heure de départ et priorité médicale éventuelle.

Avant le décollage, contactez BRETAGNE TWR par radio et activez le transpondeur avec le mode C. En cas de difficultés pour contacter BRETAGNE TWR par radio, obtenez la confirmation d'autorisation de départ en téléphonant une nouvelle fois à BRETAGNE TWR.

**21.2.2 Arrivée :**

Contactez le gestionnaire de l'approche (IROISE ou LANDIVISIAU). Précisez la procédure d'approche désirée ainsi que le degré de priorité médicale.

L'annonce de l'arrivée en finale sur l'héliport vaut pour clôture du plan de vol.

**21.3 VOLS D'ENTRAINEMENT ET DE FORMATION DES EQUIPAGES**

PPR 24HR jour ouvrable à [sna-o-cca-lfrb-ld@aviation-civile.gouv.fr](mailto:sna-o-cca-lfrb-ld@aviation-civile.gouv.fr)

Dans le cadre de la formation des équipages, les procédures PinS ne pourront être volées qu'en conditions VMC.

La demande d'exploitation des procédures doit être adressée à la DSAC Ouest : Aéroport Brest-Bretagne - CS 20301 Guipavas 29806 BREST Cedex 9 et par mail à : [dsac-o-ana-na-ld@aviation-civile.gouv.fr](mailto:dsac-o-ana-na-ld@aviation-civile.gouv.fr)

**21.1 OPERATING INSTRUCTIONS**

The Operations Manager shall ensure that pilots authorised to fly PinS LFWF procedures comply with the following conditions :

- Mandatory recognition of each procedure in accordance with the conditions set out in part 3 ;
- The distance of the MAPT and the FATO in the city centre requires a rapid reconfiguration of the navigation system to the FATO at base height when making visual contact with the ground. This reconfiguration must be logged via SOP's (Standard Operating Procedures) described by the operator. Crews must be trained on these SOP's and maintain recent experience.

A nominated list of pilots qualified to fly LFWF PinS procedures is maintained by the Operations Manager and is available for inspection by the Authority on request.

**21.2 PROCEDURES**

If the pilot does not request priority, departure or arrival may be delayed depending on the surrounding traffic.

**21.2.1 Departure :**

Contact BRETAGNE TWR on 02.98.32.02.32 five minutes before departure, giving his callsign, destination, departure time and any medical priority.

Before take-off, contact BRETAGNE TWR by radio and activate the transponder with mode C. In case of difficulty contacting BRETAGNE TWR by radio, obtain confirmation of departure authorization by calling by telephone BRETAGNE TWR again.

**21.2.2 Arrival :**

Contact the approach manager (IROISE or LANDIVISIAU). Specify the desired approach procedure and the degree of medical priority.

The announcement of the final arrival at the heliport is the closing of the flight plan.

**21.3 CREW TRAINING AND INSTRUCTION FLIGHTS**

PPR 24HR working day at [sna-o-cca-lfrb-ld@aviation-civile.gouv.fr](mailto:sna-o-cca-lfrb-ld@aviation-civile.gouv.fr)

As part of crew training, PinS procedures can only be flown in VMC conditions.

Request for operation of procedures must be sent to DSAC West : Aéroport Brest-Bretagne - CS 20301 Guipavas 29806 BREST Cedex 9 and by e-mail at : [dsac-o-ana-na-ld@aviation-civile.gouv.fr](mailto:dsac-o-ana-na-ld@aviation-civile.gouv.fr)

## DATA

## BREST CENTRE HOSPITALIER LA CAVALE BLANCHE

## POINTS / REPERES ESSENTIELS DES PROCEDURES

*Waypoints / Procedures main fixes*

Identification	Coordonnées <i>Coördinates</i>		RNAV	CONV	SID STAR	IAC
MATER	REF ENR 4.4		X			X
FWF26	48°25'20.3"N	004°24'17.9"W	X			X
FWF08	48°23'43.4"N	004°39'30.2"W	X			X
IWF26	48°25'51.4"N	004°19'50.6"W	X			X
IWF08	48°22'53.5"N	004°44'28.8"W	X			X
MWF26	48°24'42.7"N	004°29'39.1"W	X			X
MWF08	48°24'35.9"N	004°34'15.0"W	X			X
WF712	48°26'15.0"N	004°16'26.5"W	X			X
WF714	48°23'35.5"N	004°19'15.1"W	X			X
WF716	48°28'01.3"N	004°20'24.7"W	X			X
WF720	48°24'29.2"N	004°31'34.1"W	X			X
WF722	48°27'00.3"N	004°29'08.5"W	X			X
WF812	48°22'15.4"N	004°48'15.7"W	X			X
WF814	48°20'18.4"N	004°44'52.7"W	X			X
WF820	48°24'56.0"N	004°32'13.7"W	X			X
WF822	48°27'23.1"N	004°41'38.9"W	X			X
TLOF	48°24'11.90"N	004°31'45.92"W				

WF400	48°24'55.4"N	004°28'01.3"W	X		X	
WF404	48°24'55.4"N	004°24'54.0"W	X		X	
WF410	48°25'11.7"N	004°16'22.0"W	X		X	
WF500	48°24'52.5"N	004°33'56.6"W	X		X	
WF504	48°24'41.6"N	004°37'50.2"W	X		X	
WF506	48°24'35.4"N	004°40'00.0"W	X		X	
WF510	48°24'18.4"N	004°45'55.2"W	X		X	

**BREST CENTRE HOSPITALIER LA CAVALE BLANCHE  
PRECODING RNP 077**

<b>RNP 077</b>												
RMK	MAG VAR 2020 1.13°W						REF NAVAID :					
Leg sequence	Path Terminator	Waypoint Identification	Fly Over	Direction MAG (°)	Direction True (°)	Distance (NM)	Turn direction	MNM Altitude (FL or AMSL ft)	MAX Altitude (FL or AMSL ft)	MAX IAS (kt)	Vertical angle (°) / TCH (m)	Navigation Accuracy (NM)
INA MATER	IF	MATER	-					2000		120		-
	TF	IWF08	-	158	157.3	4.3						1.0
INA WF812	IF	WF812	-					2000		120		-
	TF	IWF08	-	077	075.8	2.6						1.0
INA WF814	IF	WF814	-					2000		120		-
	TF	IWF08	-	007	005.9	2.6						1.0
	IF	IWF08	-									-
	TF	FWF08	-	077	075.9	3.4		2000	2000	90		1.0
	TF	MWF08	Y	077	075.9	3.6					-3.6	0.3
	TF	WF820	Y	077	076.0	1.4						1.0
	DF	WF822	-				L			90		1.0
	TF	MATER	-	263	262.3	3.6		2000		120		1.0

**BREST CENTRE HOSPITALIER LA CAVALE BLANCHE  
PRECODING RNP 261**

<b>RNP 261</b>												
RMK	MAG VAR 2020 1.13°W						REF NAVAI : -					
Leg sequence	Path Terminator	Waypoint Identification	Fly Over	Direction MAG (°)	Direction True (°)	Distance (NM)	Turn direction	MNM Altitude (FL or AMSL ft)	MAX Altitude (FL or AMSL ft)	MAX IAS (kt)	Vertical angle (°) / TCH (m)	Navigation Accuracy (NM)
INA WF712	IF	WF712	-					2400		120		-
	TF	IWF26	-	261	260.2	2.3		2000				1.0
INA WF714	IF	WF714	-					2200		120		-
	TF	IWF26	-	351	350.1	2.3		2000				1.0
INA WF716	IF	WF716	-					2100		120		-
	TF	IWF26	-	171	170.1	2.2		2000				1.0
APCH	IF	IWF26	-									-
	TF	FWF26	-	261	260.1	3.0		2000	2000	90		1.0
	TF	MWF26	Y	261	260.1	3.6					-3.5	0.3
	TF	WF720	Y	261	260.0	1.3						1.0
	DF	WF722	-				R			90		1.0
	TF	WF716	-	081	080.0	5.9		2100		120		1.0

**BREST CENTRE HOSPITALIER LA CAVALE BLANCHE**  
**SID RNAV 091**  
(Protégés pour / Protected for CAT H)

SID RNAV 091												
RMK	RNAV1: GNSS Only					MAG VAR 2020 1.13°W			REF NAV/VAID :-		Navigation Accuracy (NM)	
	Waypoint Identification	Path Terminator	Fly Over	Direction MAG (°)	Direction True (°)	Distance (NM)	Turn direction	MNM Altitude (FL or AMSL ft)	MAX Altitude (FL or AMSL ft)	MAX IAS (kt)		
-	WF400	IF	-	-	-	-	-	640	-	-	-	1,0
-	WF404	TF	-	090.0	2.1	-	-	-	-	100	-	1,0
-	WF410	TF	-	087.2	5.7	-	-	3000	-	-	-	1,0

**BREST CENTRE HOSPITALIER LA CAVALE BLANCHE**  
**SID RNAV 267**  
(Protégés pour / Protected for CAT H)

<b>SID RNAV 267</b>												
RMK	RNAV1: GNSS Only					MAG VAR 2020 1.13°W			REF NAVAI : -			
	Procedure Identification	Path Terminator	Waypoint Identification	Fly Over	Direction MAG (°)	Direction True (°)	Distance (NM)	Turn direction	MNM Altitude (FL or AMSL ft)	MAX Altitude (FL or AMSL ft)	MAX IAS (kt)	Navigation Accuracy (NM)
<b>WF510</b>												
-	IF	WF500	-	-	-	-	-	-	570	-	-	1,0
-	TF	WF506	-	267	266.0	4,0	-	-	-	-	100	1,0
-	TF	WF510	-	267	266.0	4,0	-	3000	-	-	-	1,0

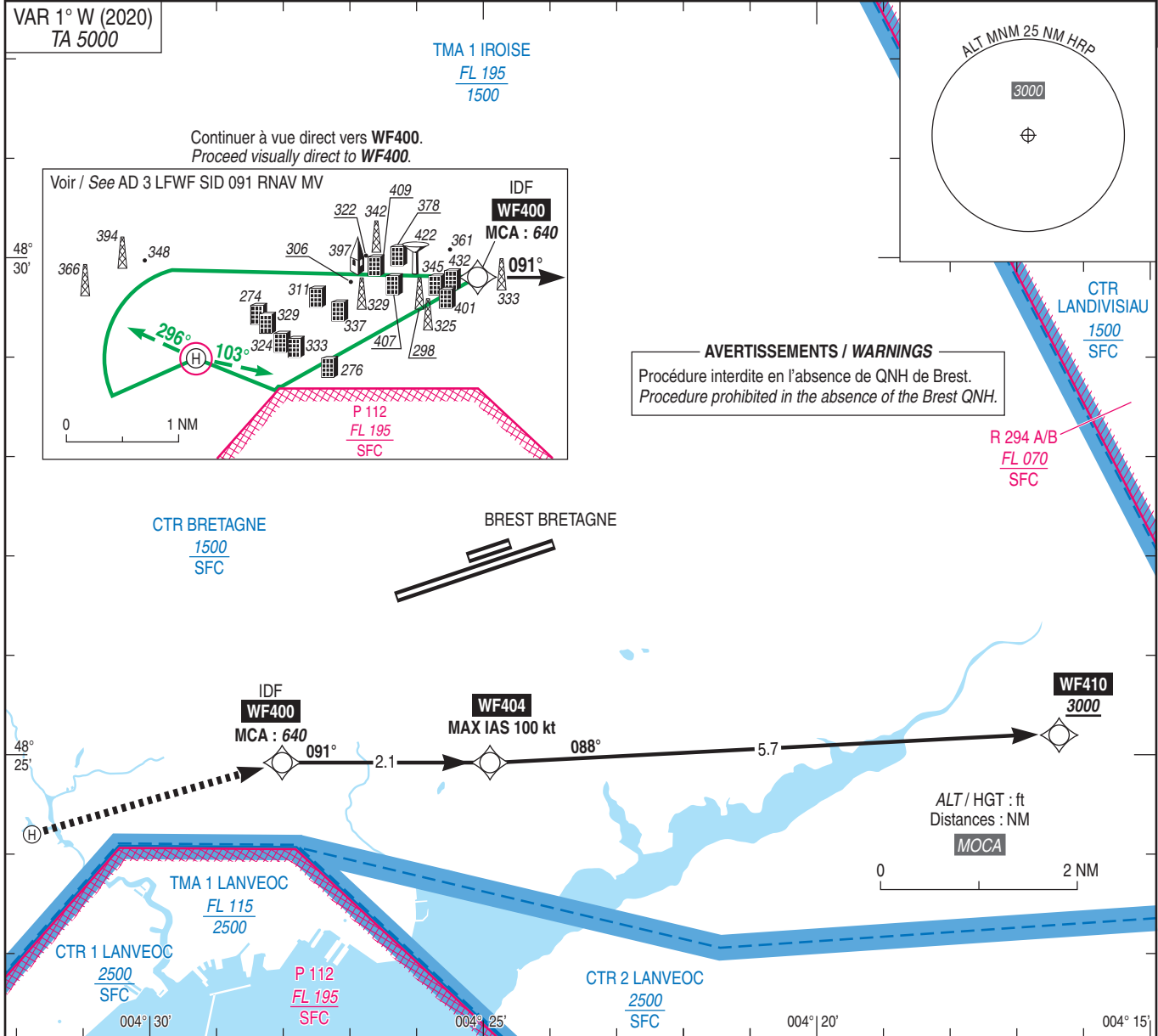


**BREST CENTRE HOSPITALIER LA CAVALE BLANCHE**  
**SID RNAV 091**  
(Protégés pour / Protected for CAT H)

ATIS : BRETAGNE 129.355  
 APP : IROISE 125.860 (L)  
 LANDI Approche / Approach 122.400 (L) (1)  
 LANVEOC Approche / Approach 120.600  
 TWR : BRETAGNE Tour / Tower 120.100 (1) Pendant HOR activité de LANDI APP / During LANDI APP activity SKED.

Procédure réservée aux opérateurs autorisés par la DSAC Ouest.  
 Procedure reserved for operators approved by DSAC Ouest.

**RNAV 1**  
GNSS seulement / only



**AVERTISSEMENTS / WARNINGS**  
 Procédure interdite en l'absence de QNH de Brest.  
 Procedure prohibited in the absence of the Brest QNH.

PDG MNM	ft/min at GS				MNM climb ft/NM
	60 kt	70 kt	80 kt	90 kt	
VSDG : 5 %	305	355	405	455	305

Départ / Departure **WF410** : Continuer à vue pour rejoindre **WF400 (MCA : 640)**.  
 Monter **3000** jusqu'à **WF404**, puis jusqu'à **WF410**.  
 Si nécessaire, poursuivre la montée après **WF410** vers l'altitude de sécurité EN ROUTE.

*Proceed visually to join **WF400 (MCA : 640)**.  
 Climb **3000** to **WF404**, then to **WF410**.  
 If necessary, continue climbing after **WF410** to the EN ROUTE safety altitude.*

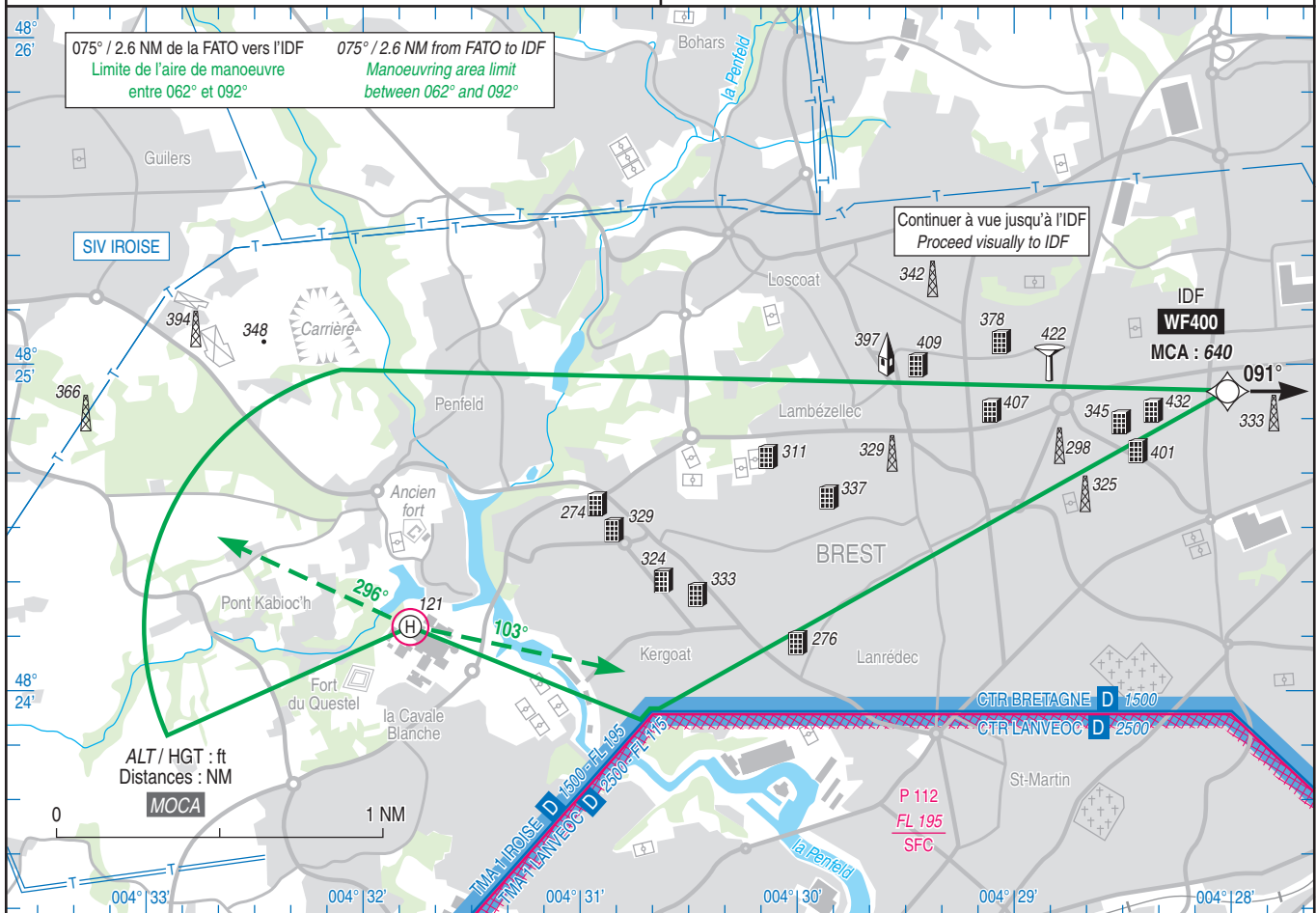
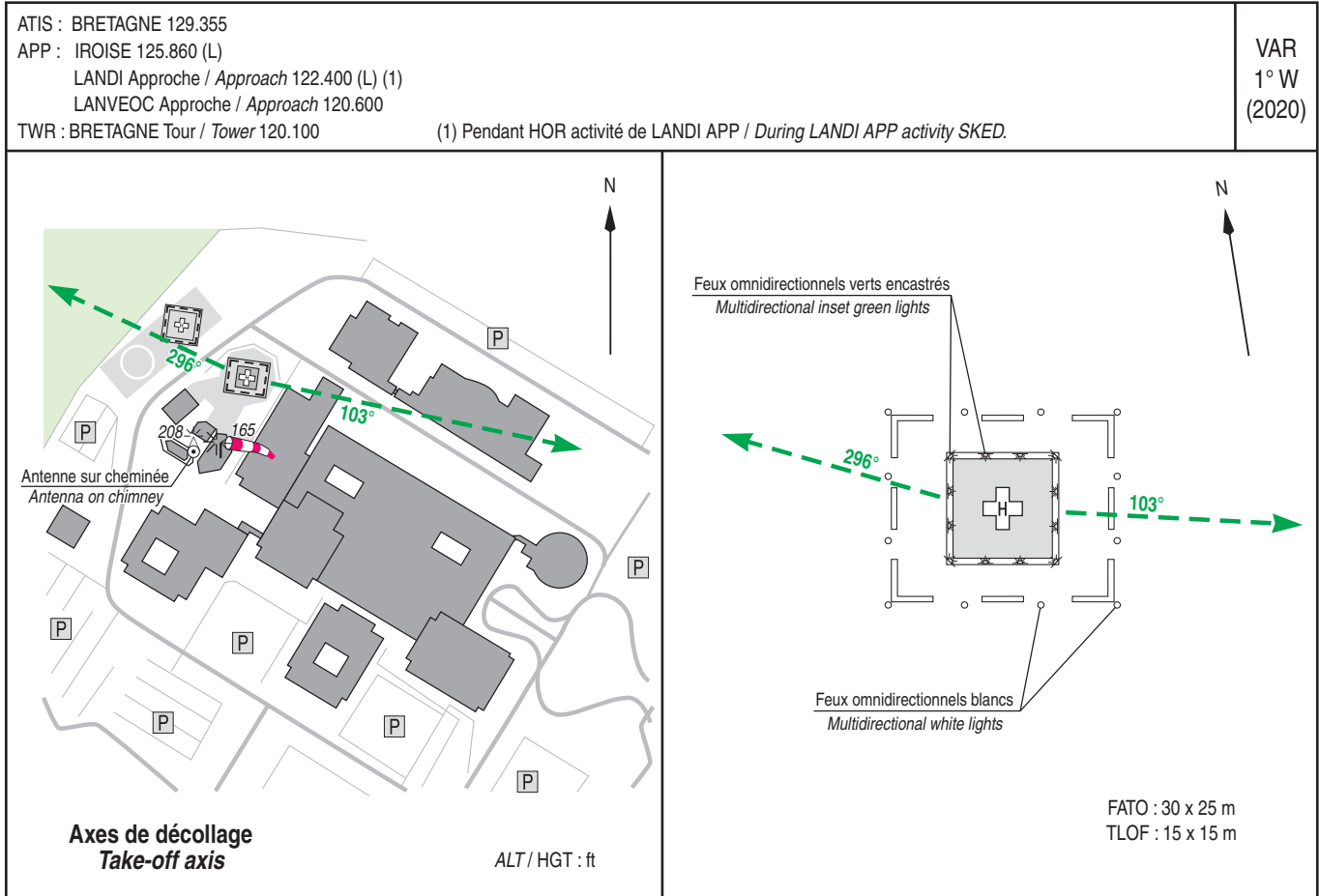
Observations / Remarks : Panne ou perte de guidage GNSS durant le départ.  
 GNSS guidance failure or loss during departure : voir / see AIP ENR 1.5

**BREST CENTRE HOSPITALIER LA CAVALE BLANCHE**

**SID RNAV 091**

(Protégés pour / Protected for CAT H)

MANOEUVRING VISUAL



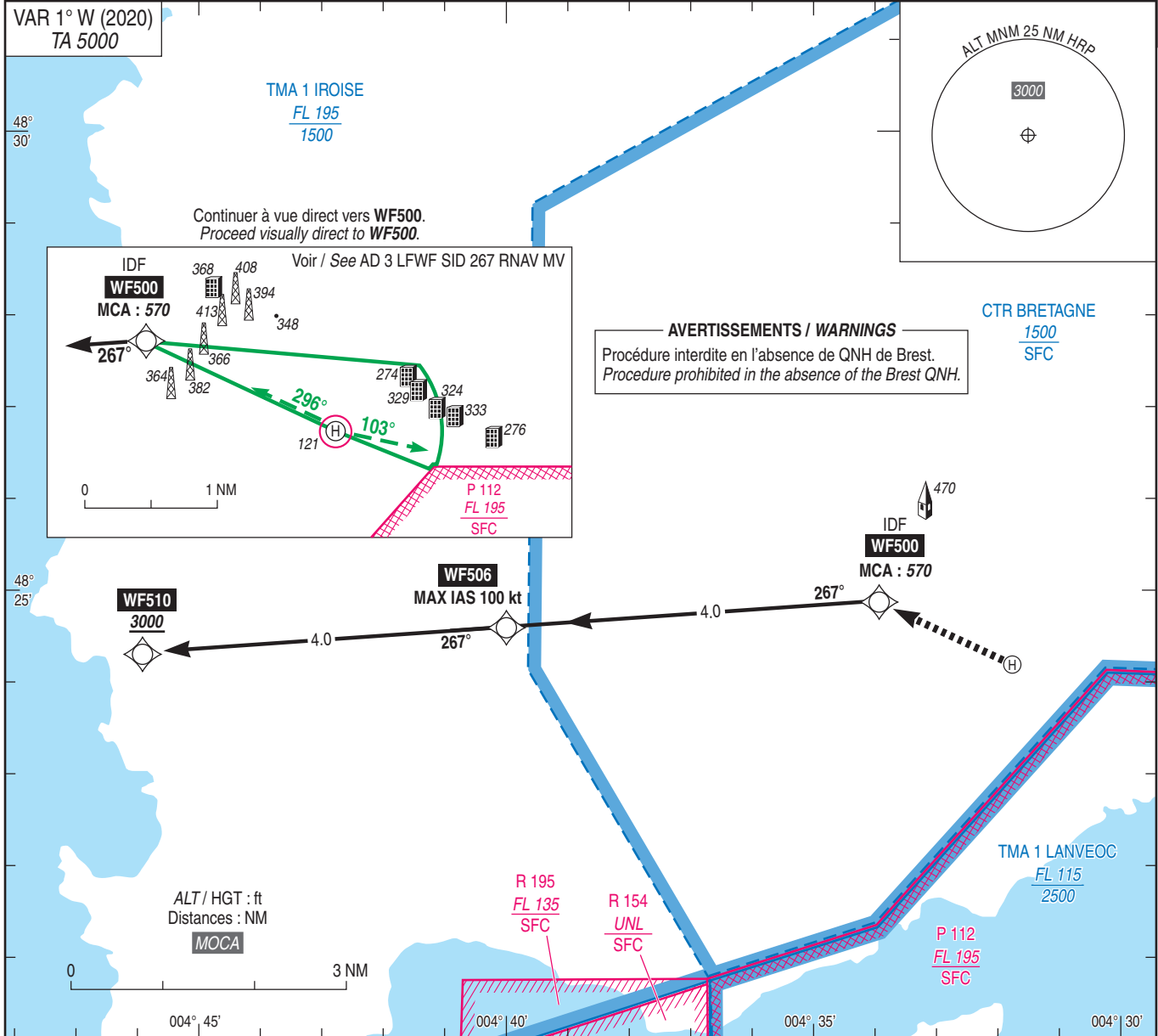
**BREST CENTRE HOSPITALIER LA CAVALE BLANCHE**  
**SID RNAV 267**  
(Protégés pour / Protected for CAT H)

ATIS : BRETAGNE 129.355  
APP : IROISE 125.860 (L)  
LANDI Approche / Approach 122.400 (L) (1)  
LANVEOC Approche / Approach 120.600  
TWR : BRETAGNE Tour / Tower 120.100

Procédure réservée aux opérateurs autorisés par la DSAC Ouest.  
Procedure reserved for operators approved by DSAC Ouest.

**RNAV 1**  
GNSS seulement / only

(1) Pendant HOR activité de LANDI APP / During LANDI APP activity SKED.



PDG MNM	ft/min at GS				MNM climb ft/NM
	60 kt	70 kt	80 kt	90 kt	
5 %	305	355	405	455	305
5.9 %	360	420	485	540	360

Départ / Departure WF510 : Continuer à vue pour rejoindre WF500 (MCA : 570)  
Monter 3000 jusqu'à WF506, puis jusqu'à WF510.  
Pente ATS : 5.9 % jusqu'à 2000.

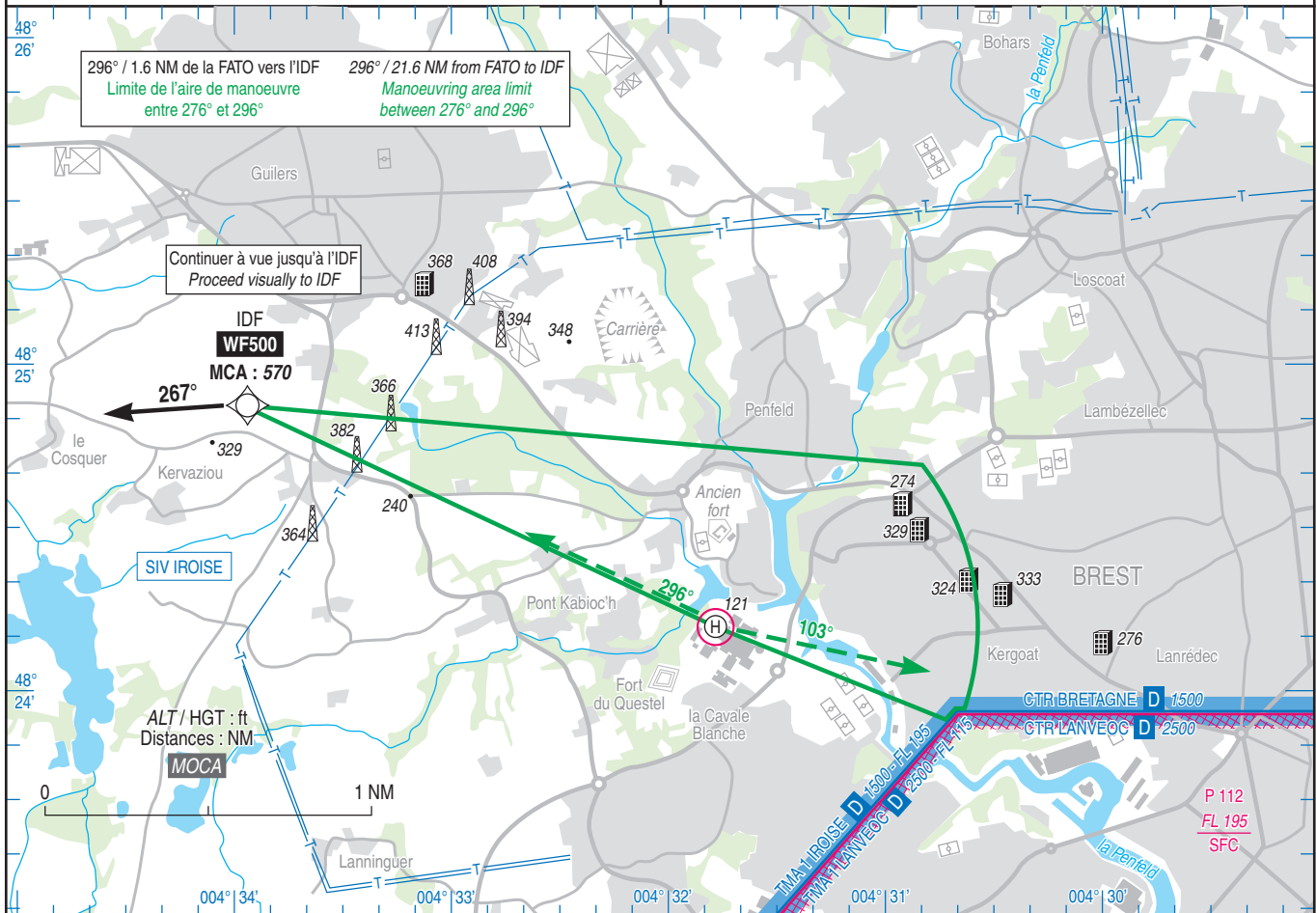
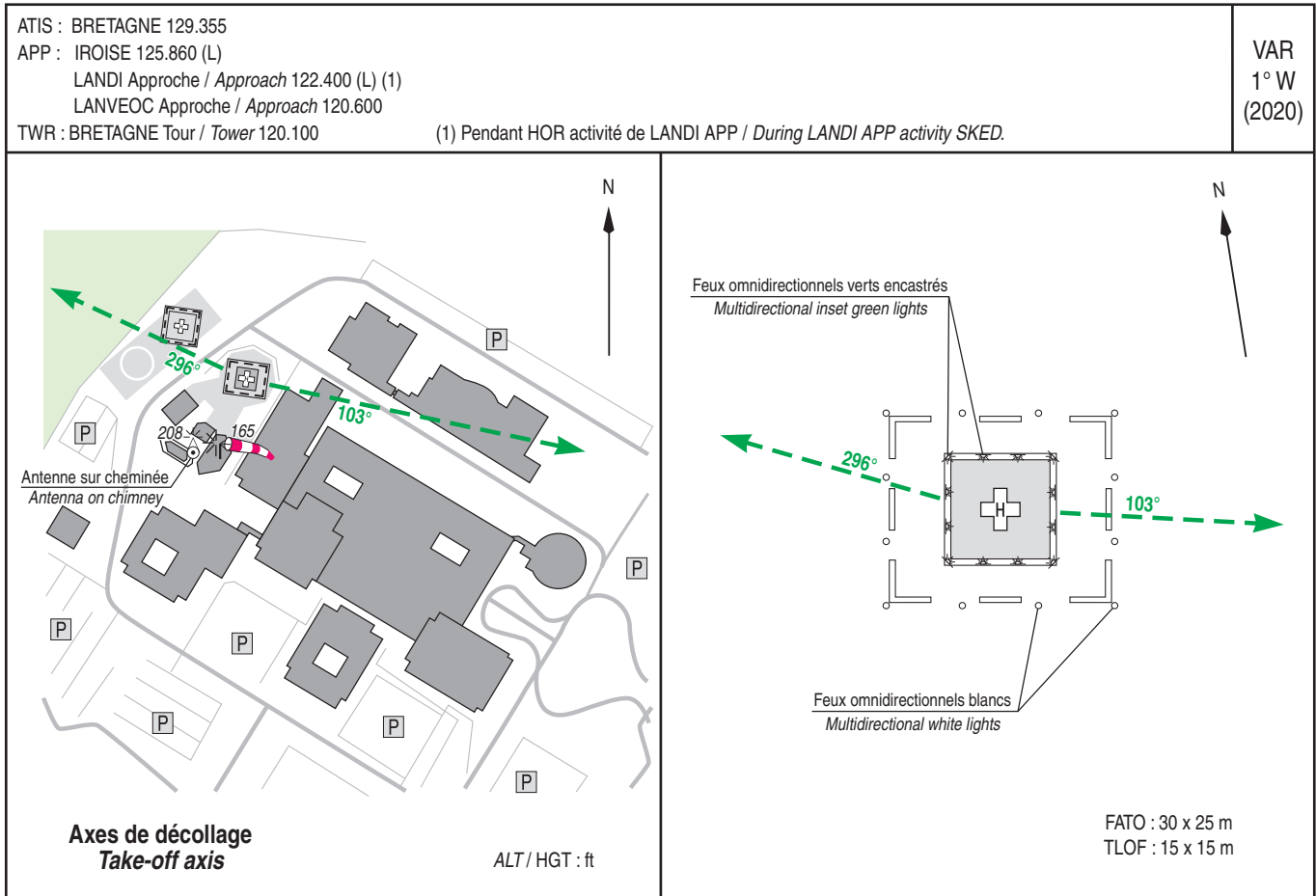
Proceed visually to join WF500 (MCA : 570)  
Climb 3000 to WF506, then to WF510.  
ATS slope : 5.9 % up to 2000.

Observations / Remarks : Panne ou perte de guidage GNSS durant le départ.  
GNSS guidance failure or loss during departure : voir / see AIP ENR 1.5

**BREST CENTRE HOSPITALIER LA CAVALE BLANCHE**  
**SID RNAV 267**

(Protégés pour / Protected for CAT H)

MANOEUVRING VISUAL



**APPROCHE AUX INSTRUMENTS**

**BREST CENTRE HOSPITALIER LA CAVALE BLANCHE**

Instrument approach

CAT H

ALT HRP : 121 (5 hPa)

RNP 077

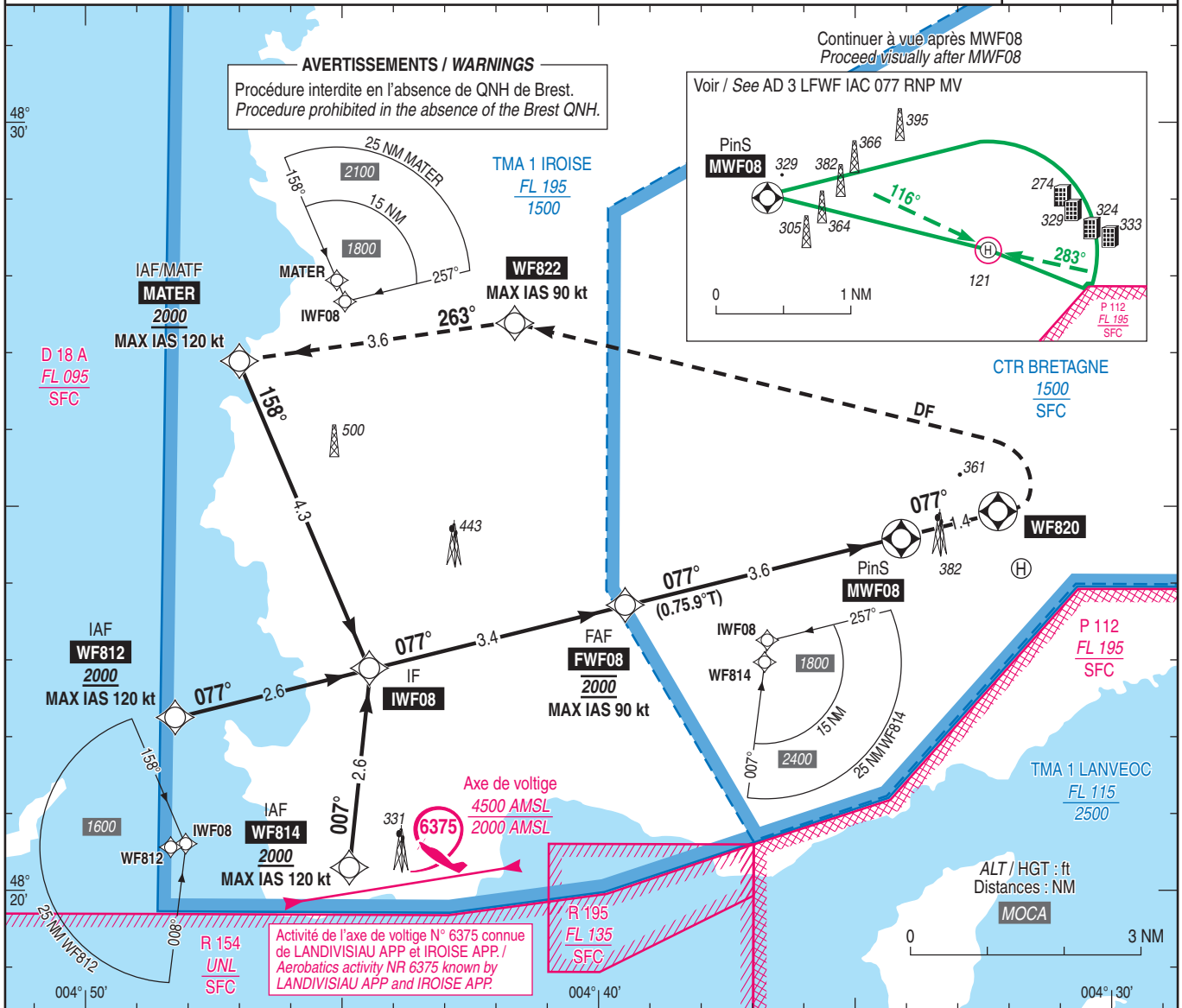
ATIS : BRETAGNE 129.355  
APP : IROISE 125.860 (L)  
LANDI Approche / Approach 122.400 (L) (1)  
LANVEOC Approche / Approach 120.600  
TWR : BRETAGNE Tour / Tower 120.100

Procédure réservée aux opérateurs autorisés par la DSAC Ouest.  
Procedure reserved for operators approved by DSAC Ouest.

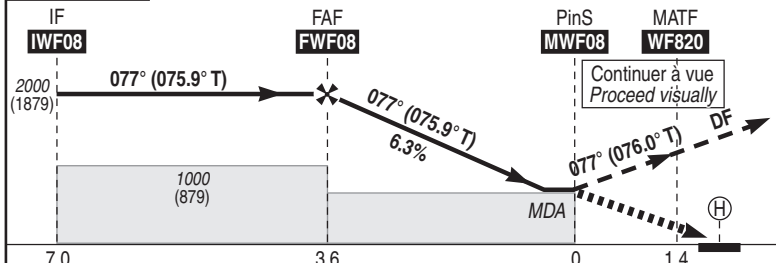
RNP APCH

VAR  
1° W  
(2020)

(1) Pendant HOR activité de LANDI APP / During LANDI APP activity SKED.



TA : 5000



API : Monter jusqu'à **WF820 (MAG 077°)**, puis tourner à gauche direct jusqu'à **WF822 (MAX IAS 90 kt)**, puis **MATER (MAX IAS 120 kt)** en montée vers 2000 (1879) ou suivre les instructions du contrôlé.

Missed APCH : Climb to **WF820 (MAG 077°)**, then turn left direct to **WF822 (MAX IAS 90 kt)**, then **MATER (MAX IAS 120 kt)** climbing to 2000 (1879) or follow ATC instructions.

MNM AD : distances verticales en pieds, RVR et VIS en mètres / vertical distances in feet, RVR and VIS in metres.

REF HGT : ALT HRP

CAT	LNAV			DIST MWF08			
	MDA (H)	VIS	OCH	NM	3	2	1
H	640 (520)	3200	511	ALT (HGT)	1770 (1649)	1380 (1259)	1000 (879)

Observations / Remarks : panne ou perte de guidage GNSS durant l'approche / GNSS guidance failure or loss during approach : voir / see AIP ENR 1.5

	60 kt	70 kt	80 kt	90 kt	100 kt	110 kt	120 kt
FAF - PinS	3 min 36	3 min 06	2 min 42	2 min 24	2 min 10	1 min 58	1 min 48
VSP (ft/min)	385	445	510	575	640	700	765



**APPROCHE AUX INSTRUMENTS**

**BREST CENTRE HOSPITALIER LA CAVALE BLANCHE**

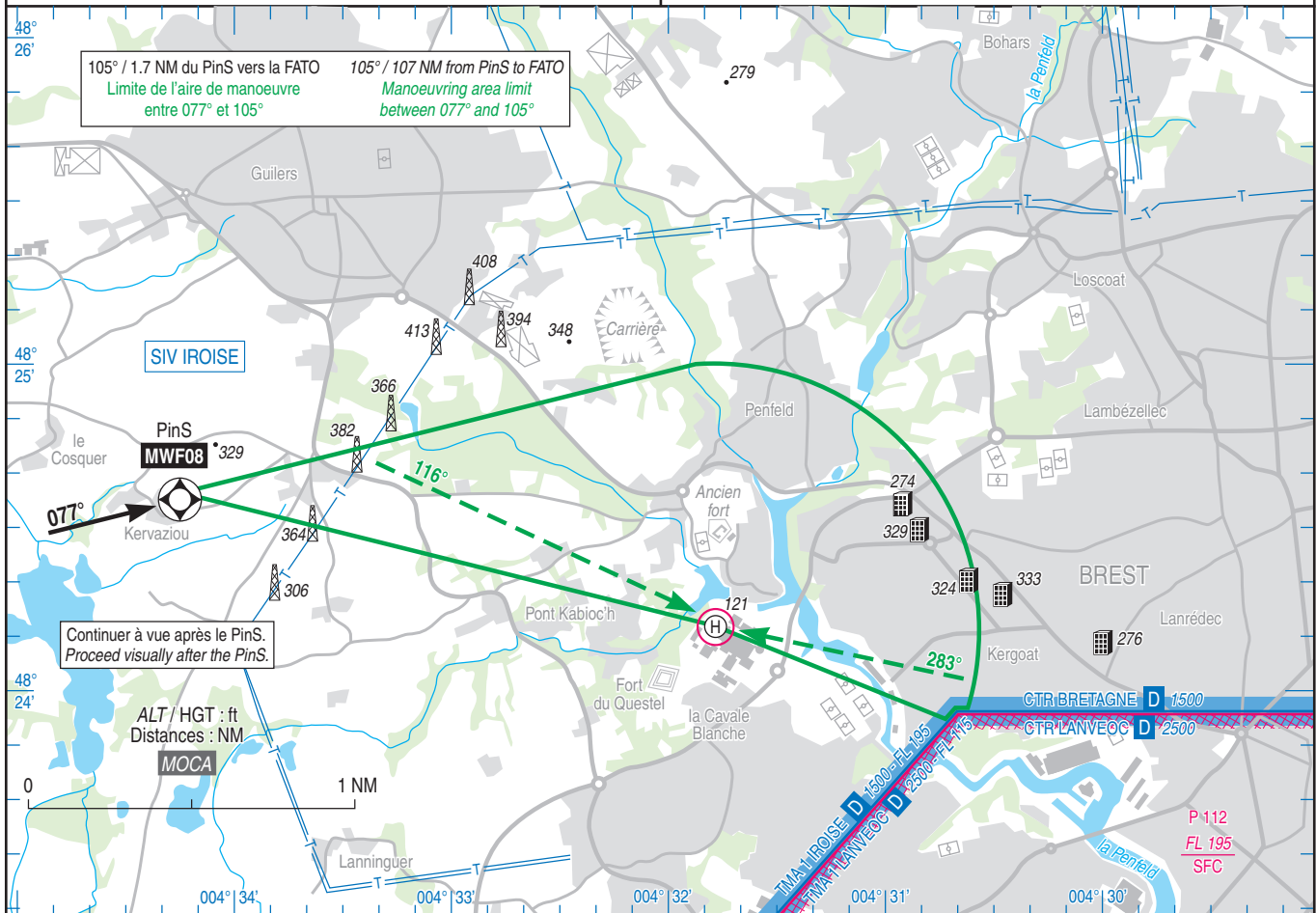
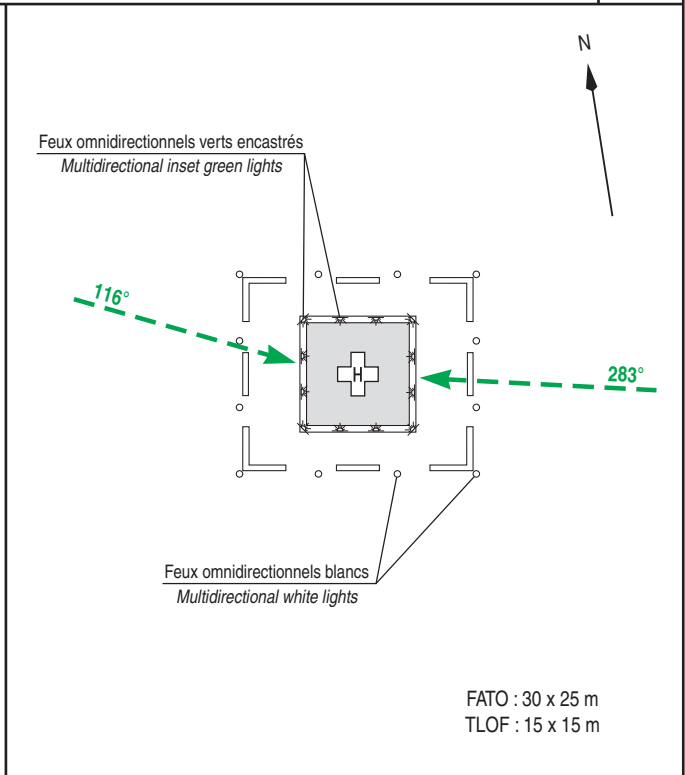
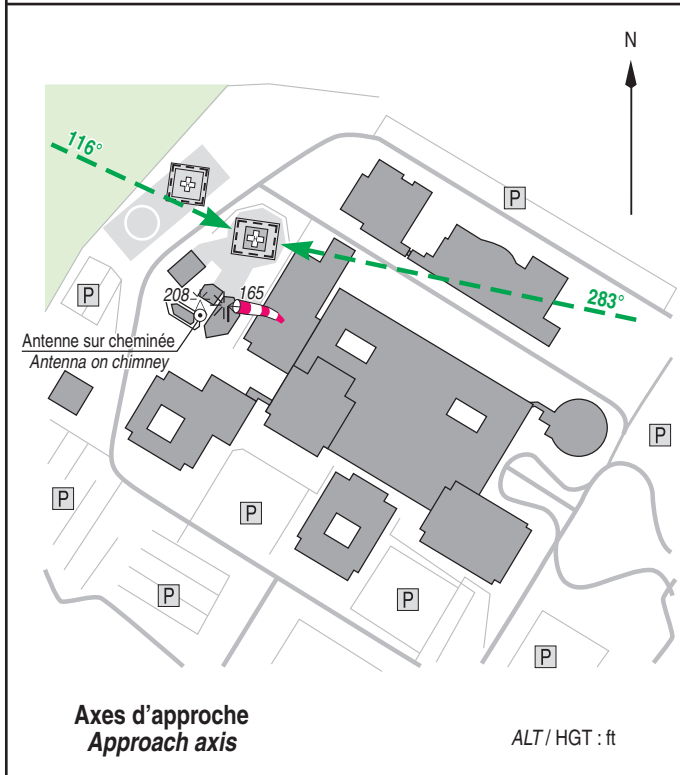
Instrument approach

CAT H

ALT HRP : 121 (5 hPa)

MANOEUVRING VISUAL

ATIS : BRETAGNE 129.355 APP : IROISE 125.860 (L) LANDI Approche / Approach 122.400 (L) (1) LANVEOC Approche / Approach 120.600 TWR : BRETAGNE Tour / Tower 120.100	(1) Pendant HOR activité de LANDI APP / During LANDI APP activity SKED.	VAR 1° W (2020)
--	---	-----------------------



**APPROCHE AUX INSTRUMENTS**

**BREST CENTRE HOSPITALIER LA CAVALE BLANCHE**

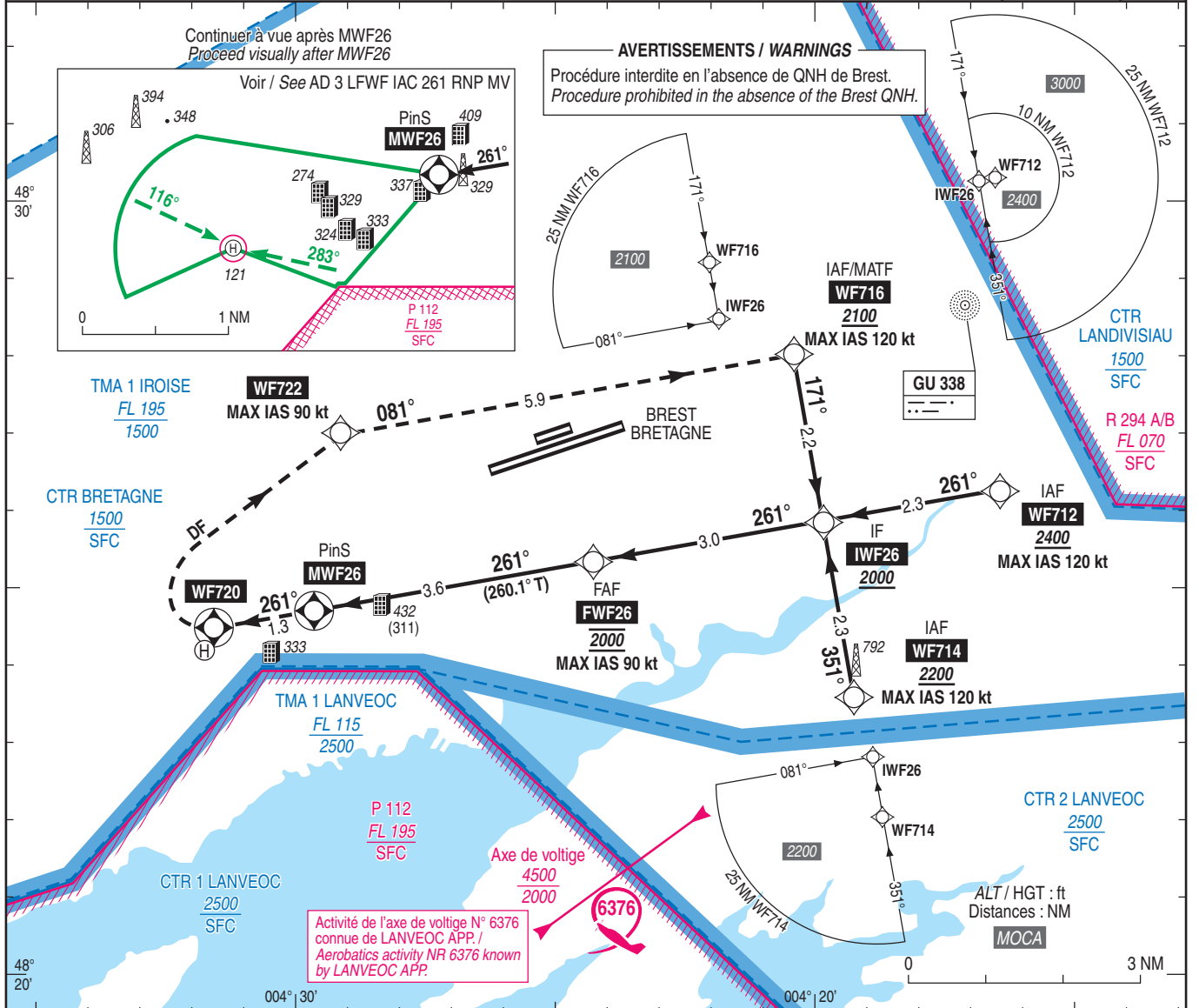
Instrument approach

CAT H

ALT HRP : 121 (5 hPa)

RNP 261

<p>ATIS : BRETAGNE 129.355 APP : IROISE 125.860 (L) LANDI Approche / Approach 122.400 (L) (1) LANVEOC Approche / Approach 120.600 TWR : BRETAGNE Tour / Tower 120.100</p>	<p>Procédure réservée aux opérateurs autorisés par la DSAC Ouest. Procedure reserved for operators approved by DSAC Ouest.</p>	<p>RNP APCH</p>	<p>VAR 1° W (2020)</p>
<p>(1) Pendant HOR activité de LANDI APP / During LANDI APP activity SKED.</p>			



TA : 5000

API : Monter jusqu'à **WF720** (MAG 261°), puis tourner à droite direct jusqu'à **WF722** (MAX IAS 90 kt), puis **WF716** (MAX IAS 120 kt) en montée vers 2100 (1979) ou suivre les instructions du contrôle.

Missed APCH : Climb to **WF720** (MAG 261°), then turn right direct to **WF722** (MAX IAS 90 kt), then **WF716** (MAX IAS 120 kt) climbing to 2100 (1979) or follow ATC instructions.

MWF26 (NM) →

	MATF <b>WF720</b>	PinS <b>MWF26</b>	FAF <b>FWF26</b>	IF <b>IWF26</b>
Continuer à vue Proceed visually	261° (260.0° T)	261° (260.1° T)	261° (260.1° T)	2000 (1879)
MDA	1.3	0	3.6	6.6

MNM AD : distances verticales en pieds, RVR et VIS en mètres / vertical distances in feet, RVR and VIS in metres. REF HGT : ALT HRP

CAT	LNAV			DIST MWF26			
	MDA (H)	VIS	OCH	NM	1	2	3
H	680 (560)	2800	557	ALT (HGT)	1040 (919)	1410 (1289)	1770 (1649)

Observations / Remarks : panne ou perte de guidage GNSS durant l'approche / GNSS guidance failure or loss during approach : voir / see AIP ENR 1.5

FAF - PinS	60 kt	70 kt	80 kt	90 kt	100 kt	110 kt	120 kt
	3 min 37	3 min 06	2 min 43	2 min 25	2 min 10	1 min 58	1 min 49
VSP (ft/min)	365	425	485	545	610	670	730

**APPROCHE AUX INSTRUMENTS**

**BREST CENTRE HOSPITALIER LA CAVALE BLANCHE**

Instrument approach

CAT H

ALT HRP : 121 (5 hPa)

MANOEUVRING VISUAL

ATIS : BRETAGNE 129.355 APP : IROISE 125.860 (L) LANDI Approche / Approach 122.400 (L) (1) LANVEOC Approche / Approach 120.600 TWR : BRETAGNE Tour / Tower 120.100	(1) Pendant HOR activité de LANDI APP / During LANDI APP activity SKED.	VAR 1° W (2020)
--	---	-----------------------

