

Horaires sauf indication contraire / Timetables unless otherwise specified  
AIP France : UTC HIV ; HOR ETE : - 1HR / UTC WIN ; SKED SUM : - 1HR  
AIP CAR SAM NAM, AIP PAC-P, AIP PAC-N, AIP RUN: UTC

**AD 2 LFRC.1****Indicateur d'emplacement - nom de l'aérodrome *Aerodrome location indicator - name*****LFRC - CHERBOURG MANCHE****AD 2 LFRC.2****Données géographiques et administratives de l'aérodrome *Aerodrome geographical and administrative data***

1	Position GEO ARP Situation de l'ARP / <i>ARP location</i>	49°39'03"N 001°28'31"W intersection axes de piste principale et voie de circulation	Main RWY and TWY centre lines intersection
2	Direction, distance de la ville <i>Direction, distance from city</i>	11 km Est de CHERBOURG	11 km East from CHERBOURG
3	Altitude de référence / <i>Reference elevation</i>	459 ft	
	Température de référence / <i>Reference temperature</i>	19 ° C	
4	Ondulation du géoïde / <i>Geoid undulation</i>	153 ft	
5	Déclinaison magnétique / <i>Magnetic variation</i>	0.5936°E	
	Année (variation annuelle) / <i>Year (annual change)</i>	2025 (0.141°)	
6	Gestionnaire de l'AD / <i>AD administration</i>	EDEIS AEROPORT DE CHERBOURG	
	Adresse / <i>Address</i>	Aéroport de CHERBOURG MANCHE 7 rue Jean Mermoz	
	Telephone	02 33 88 57 60	
	FAX		
	TELEX		
	AFS	LFRCYDYX	
7	Type de trafic / <i>Type of traffic</i>	IFR, VFR	
8	Observations / <i>Remarks</i>	E-mail : cherboung.aeroport@edeis.com	

**AD 2 LFRC.3****Horaires *Operational hours***

1	Gestionnaire de l'AD / <i>AD administration</i>		
2	Douanes et police / <i>Customs and immigration</i>	O/R LUN-VEN : PN 24 HR SAM, DIM, JF : PN 48 HR à bse- cherbourg@douane.finances.gouv.fr.	O/R MON-FRI : PN 24 HR SAT, SUN, public HOL : PN 48 HR to bse- cherbourg@douane.finances.gouv.fr.
3	Services de santé / <i>Health and sanitary</i>		
4	BIA, BRIA / <i>AIS briefing office</i>	BORDEAUX (voir GEN)	BORDEAUX (see GEN)
5	BDP / <i>ARO</i>		
6	Bureau MET / <i>MET briefing office</i>	0100-2200	
7	ATS	AFIS. LUN-VEN : (HIV) 0730-1700, (ETE) 0700-1645 SAM, DIM, JF : (HIV) 0800-1700, (ETE) 0715-1700 Tous les jours O/R jusqu'à 2200 PPR avant 1700. TEL : 02 33 22 91 30 (AD) 02 33 22 51 37 (TWR) FAX : AVA 02 33 22 43 81 TWR 02 33 43 65 39	AFIS. MON-FRI : (WIN) 0730-1700, (SUM) 0700-1645 SAT, SUN, HOL: (WIN) 0800-1700, (SUM) 0715-1700 Every day O/R till 2200 PPR before 1700. TEL: 02 33 22 91 30 (AD) 02 33 22 51 37 (TWR) FAX: AVA 02 33 22 43 81 TWR 02 33 43 65 39
8	Avitaillement / <i>Fueling</i>	LUN-VEN : (HIV) 0730-1700, (ETE) 0700-1645 SAM, DIM, JF : (HIV) 0800-1700, (ETE) 0715-1700 Hors HOR : O/R PN 1 HR pour vols commerciaux et MEDEVAC : TEL 02 33 88 57 60.	MON-FRI : (WIN) 0730-1700, (SUM) 0700-1645 SAT, SUN, HOL: (WIN) 0800-1700, (SUM) 0715-1700 Outside these SKED: O/R PN 1 HR for commercial flights and MEDEVAC: TEL 02 33 88 57 60.
9	Services de manutention / <i>Handling</i>		
10	Sûreté / <i>Safety</i>		
11	Dégivrage / <i>De-icing</i>	Non assuré	Not provided
12	Observations / <i>Remarks</i>	GRF (Service d'évaluation et de report de l'état de surface de piste) : HOR ATS	GRF (Global Reporting Format) : ATS SKED

**AD 2 LFRC.4****Services d'escale et d'assistance *Handling services and facilities***

1	Moyens de manutention de fret <i>Cargo handling facilities</i>	
2	Types de carburants et lubrifiants <i>Fuel and oil types</i>	Carburants / Fuel grades: JET A1 (CIV-MIL) AVGAS 100LL (CIV-MIL) Lubrifiants / Lubricants: NIL
3	Moyens et capacités d'avitaillement <i>Fueling facilities and capacities</i>	AVGAS 100LL : 50 m3 JET A1 : 2x50 m3 + camion avitailleur 20 m3
4	Moyens de dégivrage / <i>De-icing facilities</i>	
5	Hangar pour aéronefs de passage <i>Hangar space for visiting aircraft</i>	
6	Réparations pour aéronefs de passage <i>Repair facilities for visiting aircraft</i>	NIL
7	Observations / <i>Remarks</i>	

**AD 2 LFRC .5**

**Services aux passagers *Passenger facilities***

1	Hôtels	Aerodrome : NIL A Cherbourg : toutes possibilités	At airport: NIL In Cherbourg : all facilities
2	Restaurants		
3	Moyens de transport / <i>Transportation facilities</i>	Taxis O/R. Voitures de location.	Taxis O/R. Car rental.
4	Services médicaux / <i>Medical facilities</i>	Sur AD : trousse premiers secours. En ville : hôpitaux, cliniques.	At AD : first aid kits. In town : public and private hospitals.
5	Services bancaires et postaux <i>Bank and Post Office</i>		
6	Office de tourisme / <i>Tourist office</i>		
7	Observations / <i>Remarks</i>		

**AD 2 LFRC .6**

**Services de sauvetage et de lutte contre l'incendie *Rescue and fire fighting services***

1	Niveau RFFS de l'AD <i>AD level for fire fighting</i>	5	
2	Moyens de sauvetage / <i>Rescue equipment</i>	LUN-VEN : Niveau 5 : (HIV) 0730-1700, (ETE) 0700-1645 SAM-DIM et JF : Niveau 2 : (HIV) 0800-1700, (ETE) 0715-1700 Niveau 6 : O/R PN 48 HR par E-mail gestionnaire d'AD. Niveau 1 : hors HOR. Hors HOR : O/R PN 1 HR pour vols commerciaux et MEDEVAC par TEL gestionnaire d'AD.	MON-FRI : Level 5 : (WIN) 0730-1700, (SUM) 0700-1645 SAT-SUN and HOL : Level 2 : (WIN) 0800-1700, (SUM) 0715-1700 Level 6 : O/R PN 48 HR by E-mail to AD administrator Level 1 : outside SKED. Outside these SKED : O/R PN 1 HR for commercial flights and MEDEVAC by TEL to AD administrator.
3	Moyens d'enlèvement des aéronefs accidentés <i>Capability for removal of disabled aircraft</i>		
4	Observations / <i>Remarks</i>		

**AD 2 LFRC .7 Evaluation et communication de l'état de surface des pistes, et plan neige *Runway surface condition assessment and reporting, and snow plan***

1	Type d'équipements / <i>Type of clearing equipment</i>		
2	Priorités de dégagement / <i>Clearance priority</i>		
3	Matériaux utilisés pour le traitement de la surface de l'aire de mouvement / <i>Material used for movement area surface treatment</i>		
4	Pistes spécialement préparées en condition hivernale / <i>Specially prepared winter runways</i>	Non applicable	Not applicable
5	Observations / <i>Remarks</i>	Evaluation et report de l'état de surface des pistes conformément à la méthode "Global Reporting Format" (GRF) décrite en AD 1.2.2 Les horaires GRF sont publiés en AD 2.3	Assessment and reporting of runway surface condition in accordance with the Global Reporting Format (GRF) described in AD 1.2.2 GRF operational hours are published in AD 2.3

**AD 2 LFRC .8**

**Aires de trafic, TWY et emplacements de vérification *Aprons, TWY and check locations***

1	Revêtement de l'aire de trafic / <i>Apron surface</i>	revêtement rigide	rigid pavement
	Résistance de l'aire de trafic / <i>Apron strength</i>	40 R/B/W/T	
2	Largeur TWY / <i>TWY width</i>	22,50 m	
	Revêtement des TWY / <i>TWY surface</i>	revêtement souple	flexible pavement
	Résistance des TWY / <i>TWY strength</i>	35 F/B/W/T	
3	Emplacement des ACL / <i>ACL location</i>		
	Altitude des ACL / <i>ACL elevation</i>		
4	Points de vérification VOR / <i>VOR checkpoints</i>		
5	Points de vérification INS / <i>INS checkpoints</i>		
6	Observations / <i>Remarks</i>	ALT moyenne des PRKG : 443 ft. TWY B et C : utilisation de nuit réservée aux aéronefs militaires.	Mean altitude of PRKG: 443 ft. TWY B and C : night use reserved for military ACFT.

**AD 2 LFRC .9**

**Guidage et contrôle des mouvements à la surface, balisage / *Surface movement guidance and control system, marking***

1	ID postes de stationnement <i>Aircraft stands ID signs</i>		
	Lignes de guidage TWY / <i>TWY guide lines</i>		
	Systèmes de guidage pour l'accostage des aéronefs <i>Visual docking/parking guidance system</i>		
2	Marquage RWY et TWY / <i>RWY and TWY marking</i>		
	Balisage RWY et TWY / <i>RWY and TWY lighting</i>	Voir/see AD 2 LFRC .14/15	
3	Barres d'arrêt / <i>Stop bars</i>		
4	Observations / <i>Remarks</i>		

## AD 2 LFRC.10

Obstacles aux abords de l'aérodrome *Aerodrome obstacles*Voir carte d'aérodrome OACI et cartes d'obstacles / *See aerodrome ICAO chart and obstacle charts*

## AD 2 LFRC.11

Renseignements météorologiques *Meteorological information*

1	Centre MET associé / <i>Associated MET Office</i>	RENNES		
2	Horaires de service / <i>Hours of service</i>	voir/see AD 2 LFRC .3		
	Centre MET hors HOR / <i>MET Office outside HOR</i>	NANTES		
3	Centre MET responsable des TAF <i>Office in charge of TAF</i>	RENNES		
	Période de validité / <i>Validity period</i>	9 06-09-12-15 CNL 18 HIV/WIN CNL 17 ETE/SUM		
4	Type de prévision d'atterrissage <i>Type of landing forecast</i>	TREND		
	Périodicité / <i>Interval of issuance</i>	HIV : TREND entre 0600 et 1800 ETE : TREND entre 0600 et 1700	WIN : TREND between 0600 and 1800 SUM : TREND between 0600 and 1700	
5	Briefing, consultation	T		
6	Documentation de vol / <i>Flight documentation</i>	C-PL		
	Langue utilisée / <i>Language used</i>	FR		
7	Cartes, autres informations <i>Charts, other information</i>	METAR AUTO		
8	Équipement complémentaire <i>Supplementary equipment</i>	AEROWEB PRO		
9	Organismes ATS desservis / <i>ATS units served</i>	AFIS		
10	Informations complémentaires <i>Additional information</i>	TEL (IFR): 02 22 51 54 16		

## AD 2 LFRC.12

Caractéristiques physiques des pistes *Runway physical characteristics*

RWY NR	True and Mag Bearing	Dimensions of RWY (M)	Strength (PCN) and surface of RWY and SWY	Position GEO THR (DTHR) GUND	THR elevation and highest elevation of TDZ of precision RWY	
1	2	3	4	5	6	
10	101 (101)	2440 x 45	40 R/B/W/T béton / concrete	49°39'07.92"N 001°29'12.71"W ----- GUND NIL	THR : 452ft	
28	281 (281)	2440 x 45	40 R/B/W/T béton / concrete	49°38'53.17"N 001°27'13.19"W ----- GUND NIL	THR : 428ft	
RWY NR	RWY/SWY Slope	SWY Dimensions (M)	CWY Dimensions (M)	Strip Dimensions (M)	Obstacle free zone (OFZ)	Remarks
	7	8	9	10	11	12
10	NIL	NIL	NIL	NIL	NIL	NIL
28	NIL	NIL	275	NIL	NIL	NIL

## AD 2 LFRC.13

Distances déclarées *Declared distances*

RWY ID	TORA	TODA	ASDA	LDA	Observations Remarks
10	2440	2440	2440	2440	
28	2440	2715	2440	2440	

## AD 2 LFRC.14

Balisage d'approche et de piste *Approach and runway lighting*

RWY ID	APCH	THR couleur <i>colour</i>	PAPI/VASIS	MEHT	TDZ Longueur <i>Length</i>	Balisage axial <i>Centerline LGT</i>			
						Longueur <i>Length</i>	Espacement <i>Spacing</i>	Couleur <i>Colour</i>	Intensité <i>Intensity</i>
10		G - LIH	PAPI 3.0 ° 5.2 %	52 ft					
28	- 720 m - LIH réglable O/R TWR LIH adjustable O/R TWR	G - LIH							
RWY ID	Balisage latéral <i>Edge lighting</i>				Extrémité RWY <i>end</i>		SWY		
	Longueur <i>Length</i>	Espacement <i>Spacing</i>	Couleur <i>Colour</i>	Intensité <i>Intensity</i>	Couleur <i>Colour</i>	Longueur <i>Length</i>	Couleur <i>Colour</i>		
10	2440 m	60 m	W	LIH	R - LIH			(1)	
28	2440 m	60 m	W	LIH	R - LIH			(2)	

(1) extrémité 10 : 1 barre de 8 feux R  
end of 10: 1 bar with 8 R lights

(2) extrémité 28 : 1 barre de 6 feux R  
end of 28: 1 bar with 6 R lights

**AD 2 LFRC.15** **Autres balisages, système d'alimentation de secours *Other lighting, secondary power supply***

1	ABN IBN		
2	Té d'atterrissage / <i>LDI</i> Anémomètre / <i>Anemometer</i>		
3	Balisage axial TWY / <i>TWY centre line lighting</i> Balisage latéral TWY / <i>TWY edge lighting</i>	Feux bleus vers PRKG S et N : LIL	Blue lights to S and N PRKG : LIL
4	Alimentation de secours / <i>Secondary power unit</i> Temps de commutation / <i>Switch-over time</i>	Groupe électrogène < 1 seconde	Rescue power unit < 1 second
5	Observations / <i>Remarks</i>	PRKG par feux B sauf à l'W	PRKG: B lights except W

**AD 2 LFRC.16** **Aire de poser pour hélicoptères *Helicopter landing area***

1	Description	
---	-------------	--

**AD 2 LFRC.17** **Espaces ATS *ATS airspaces***

Identification et limites latérales <i>Identification and lateral limits</i>	Classe <i>Class</i>	Limites verticales <i>Vertical limits</i>	Service / <i>Service</i> Indicatif d'appel (langue) <i>Call-sign (language)</i>	Observations <i>Remarks</i>
<b>RMZ CHERBOURG</b> 49°41'22"N , 001°31'01"W - 49°39'57"N , 001°18'55"W - 49°36'02"N , 001°19'58"W - 49°37'25"N , 001°32'05"W - 49°41'22"N , 001°31'01"W	G	2000ft AMSL ----- SFC	AFIS  CHERBOURG Information (FR) CHERBOURG Information (EN)	HOR AFIS CHERBOURG CHERBOURG AFIS SKED

**AD 2 LFRC.18** **Moyens de radiocommunication ATS *ATS radiocommunication facilities***

Service	Indicatif d'appel (langue) <i>Call-sign (language)</i>	FREQ	HOR	Observations <i>Remarks</i>
AFIS	CHERBOURG Information (FR) CHERBOURG Information (EN)	119.630 MHz	HO	
A/A	CHERBOURG (FR)	119.630 MHz	HX	Absence ATS

**AD 2 LFRC.19** **Moyens radio de navigation et d'atterrissage *Radio navigation and landing aids***

Type (CAT ILS)	ID	FREQ	HOR	Position GEO	ALI	Portée <i>Coverage</i>	RDH (pente) <i>(slope)</i>	Situation <i>Location</i>

**AD 2 LFRC.20** **Règlements de circulation locaux *Local traffic regulations***

**20.1 MOUVEMENTS AU SOL**

TWY B et C : utilisation de nuit réservée aux aéronefs militaires.

**20.1 GROUND MOVEMENTS**

TWY B and C : night use reserved for military ACFT.

**20.2 VOLS D'ENTRAINEMENT**

Circuits basse hauteur autorisés dans le cadre des vols d'entraînement avec instructeur uniquement :

- 300 ft MNM pour les monomoteurs
- 500 ft MNM pour les bimoteurs

**20.2 TRAINING FLIGHTS**

Low height circuits authorized for training flights only with instructor on board :

- 300 ft MNM for single-engined ACFT
- 500 ft MNM for twin-engined ACFT

**AD 2 LFRC.21** **Procédures antibruit *Noise abatement procedures***

--

**AD 2 LFRC.22****Procédures de vol Flight procedures****22.1 VOLS AU DEPART**

Consignes recommandées pour un départ IFR : RWY 28 : Monter à 5% dans l'axe jusqu'à 400 ft AAL (Pente imposée du fait de la proximité immédiate de la zone LF-P81) puis tourner à droite ou à gauche. Afin de ne pas pénétrer dans la zone P81, le secteur compris entre RM 177° et RM 357° doit être évité, puis route directe en montée jusqu'à l'altitude de sécurité en route.

RWY 10 : Monter dans l'axe jusqu'à 400 ft AAL, puis route directe en montée jusqu'à l'altitude de sécurité en route.

Départs IFR : en cas d'absence CHERBOURG AFIS, le pilote demande la clairance IFR à RENNES APP par téléphone 02 99 31 31 55.

**22.2 PROCEDURES LVP****22.2.1 A l'arrivée**

Pas de LVP à l'arrivée.

**22.2.2 Au départ****22221 Installations et équipements disponibles****a. Pistes**

La piste 28 est homologuée uniquement pour des opérations CAT I.

Cette piste 28 est équipée d'une rampe d'approche de 720 m constituée de feux blancs unidirectionnels.

La piste 10 n'est pas équipée.

**b. Taxiways**

Un seul appareil au roulage est autorisé sur l'aire de manœuvre.

**c. Communications**

Les pilotes sont informés par l'AFIS quand les procédures LVP sont en cours.

**22222 Critères de mise en place et de fin de LVP**

La phase LVP au départ commence lorsque la RVR est comprise entre 250 m et 400 m.

**22223 Balisage de piste**

Par marques (diurne) - lumineux latéral - seuils en HI.

Autre balisage lumineux : feux de protection de piste (wig wag) aux points d'attente - panneaux d'obligation - Balisage latéral TWY A, B, C en BI.

**22224 Observations**

Alimentation de secours groupe électrogène.

**22.1 DEPARTURE FLIGHTS**

Recommended instructions for IFR departures : RWY 28 : Climb at 5% gradient up to 400 ft AAL (Climb gradient 5% is compulsory due to the close proximity of the prohibited area LF-P 81) then turn right or left. In order not to enter the area P81, the sector between MAG 177° and MAG 357° must be avoided, then direct route climbing up to the en route safety altitude.

RWY 10 : Climb RWY heading up to 400 ft AAL, then direct route climbing up to the en route safety altitude.

IFR departures in case of AFIS CHERBOURG absence, the pilot shall require IFR departure clearance to RENNES APP by phone 02 99 31 31 55.

**22.2 LVP****22.2.1 On arrival**

There is no LVP for inbound aircraft.

**22.2.2 On departure****22221 Available installations and equipments****a. Runways**

Runway 28 is only approved for CAT I operations.

Runway 28 is equipped with a 720 m approach ramp with unidirectional white lights.

Runway 10 is not equipped this way.

**b. Taxiways**

Only one taxiing aircraft is allowed in the maneuvering area.

**c. Communications**

Pilots are informed by the Aerodrome flight information service (AFIS) when the LVP procedures are in progress.

**22222 LVP implementation and end criteria**

The outbound LVP phase starts when the RVR is between 250 m and 400 m.

**22223 Runway lighting**

By marking (daytime) - lateral lighting - thresholds in HI.

Other lighting : runway protection lights (wig-wag) at holding points - mandatory panels - lateral lighting TWY A, B, C in LI.

**22224 Remarks**

Emergency power supply generator.

**AD 2 LFRC.23****Renseignements supplémentaires Additional information****23.1 CONDITIONS D'UTILISATION**

AD réservé aux ACFT munis de radio.

**23.1 OPERATING CONDITIONS**

AD reserved for radio-equipped ACFT.

**23.2 EQUIPEMENTS AD**

STAP (absence ATS) : paramètres disponibles : vent, VIS, RVR, base des nuages, T, DP, QNH, QFE.

**23.2 AD EQUIPMENT**

STAP (absence ATS) : available parameters : wind, VIS, RVR, cloud base, T, DP, QNH, QFE.

**23.3 ASSISTANCE**

Assistance obligatoire pour tout aéronef d'un poids supérieur ou égal à 3 tonnes.

**23.3 ASSISTANCE**

Handling mandatory for ACFT with a weight more than or equal to 3 tons.

**23.4 PERIL ANIMALIER**

Occasionnel.

**23.4 WILDLIFE STRIKE HAZARD**

Random.

**AD 2 LFRC.24****Cartes relatives à l'aérodrome Charts related to the aerodrome**

Pour la version PDF, les cartes figurent à la suite de la rubrique AD 2.25.

For the PDF version, charts to be found after item AD 2.25.

**AD 2 LFRC.25**

**Pénétration de la surface du segment à vue (VSS) *Visual segment surface (VSS) penetration***

Liste des procédures avec VSS percée et minimums opérationnels concernés.

*List of procedures for which the Visual Segment Surface is penetrated and concerned lines of operational minima.*

<b>IDENTIFICATION DE LA PROCÉDURE</b> <b><i>PROCEDURE IDENTIFICATION</i></b>	<b>MINIMUMS OPÉRATIONNELS CONCERNÉS</b> <b><i>LINE OF OPERATIONAL MINIMA</i></b>
voir cartes IAC en AD 2.24 / <i>see IAC Charts in AD 2.24</i>	

**CARTE D'AERODROME**

Aerodrome chart

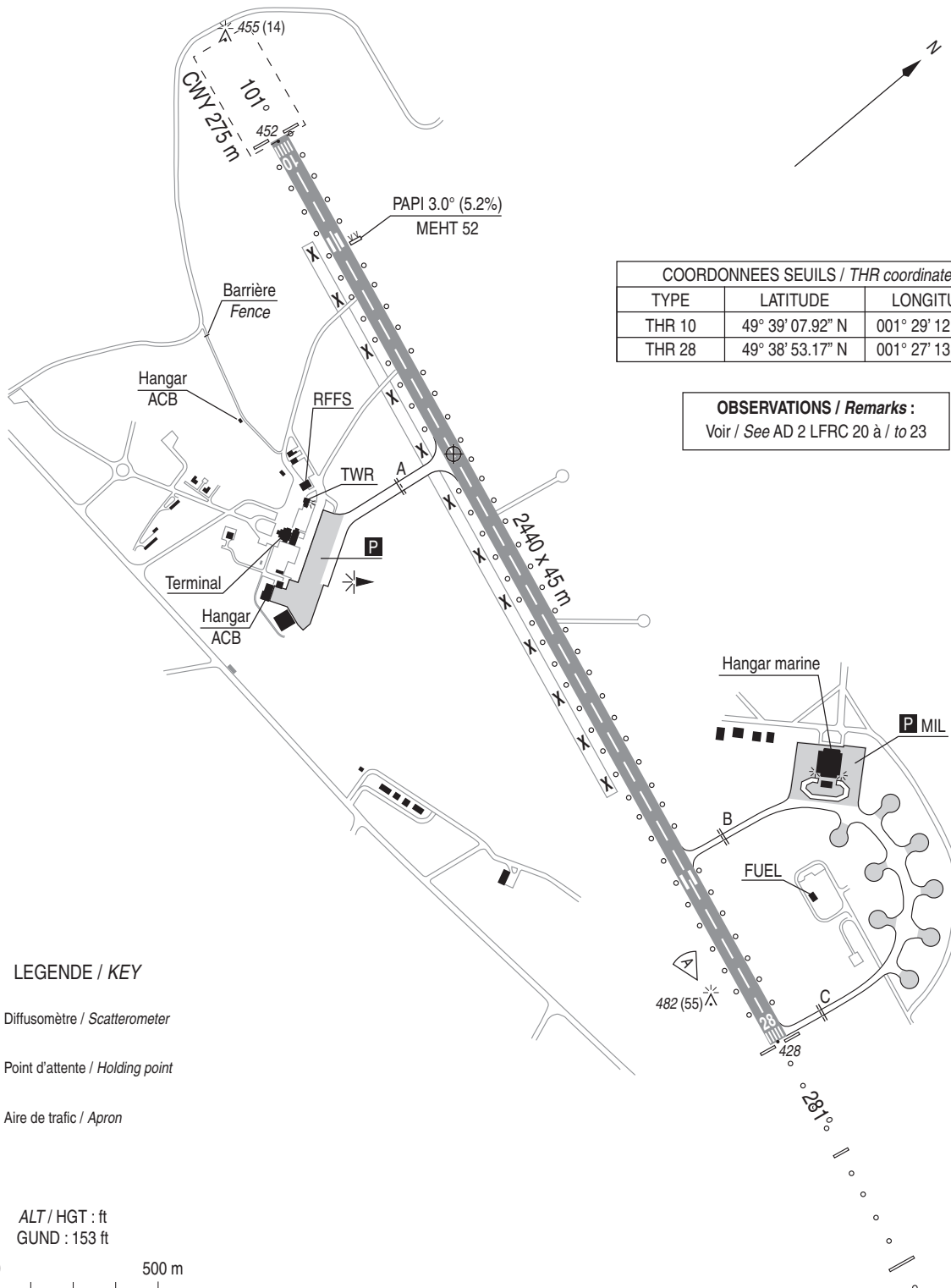
STAP : 119.630 absence ATS

**CHERBOURG MANCHE**

49 39 03 N - 001 28 31 W

ALT AD : 459 (17 hPa)

VAR 0° (2020)



COORDONNEES SEUILS / THR coordinates		
TYPE	LATITUDE	LONGITUDE
THR 10	49° 39' 07.92" N	001° 29' 12.71" W
THR 28	49° 38' 53.17" N	001° 27' 13.19" W

**OBSERVATIONS / Remarks :**  
Voir / See AD 2 LFRC 20 à / to 23

LEGENDE / KEY

- Diffusomètre / Scatterometer
- Point d'attente / Holding point
- Aire de trafic / Apron

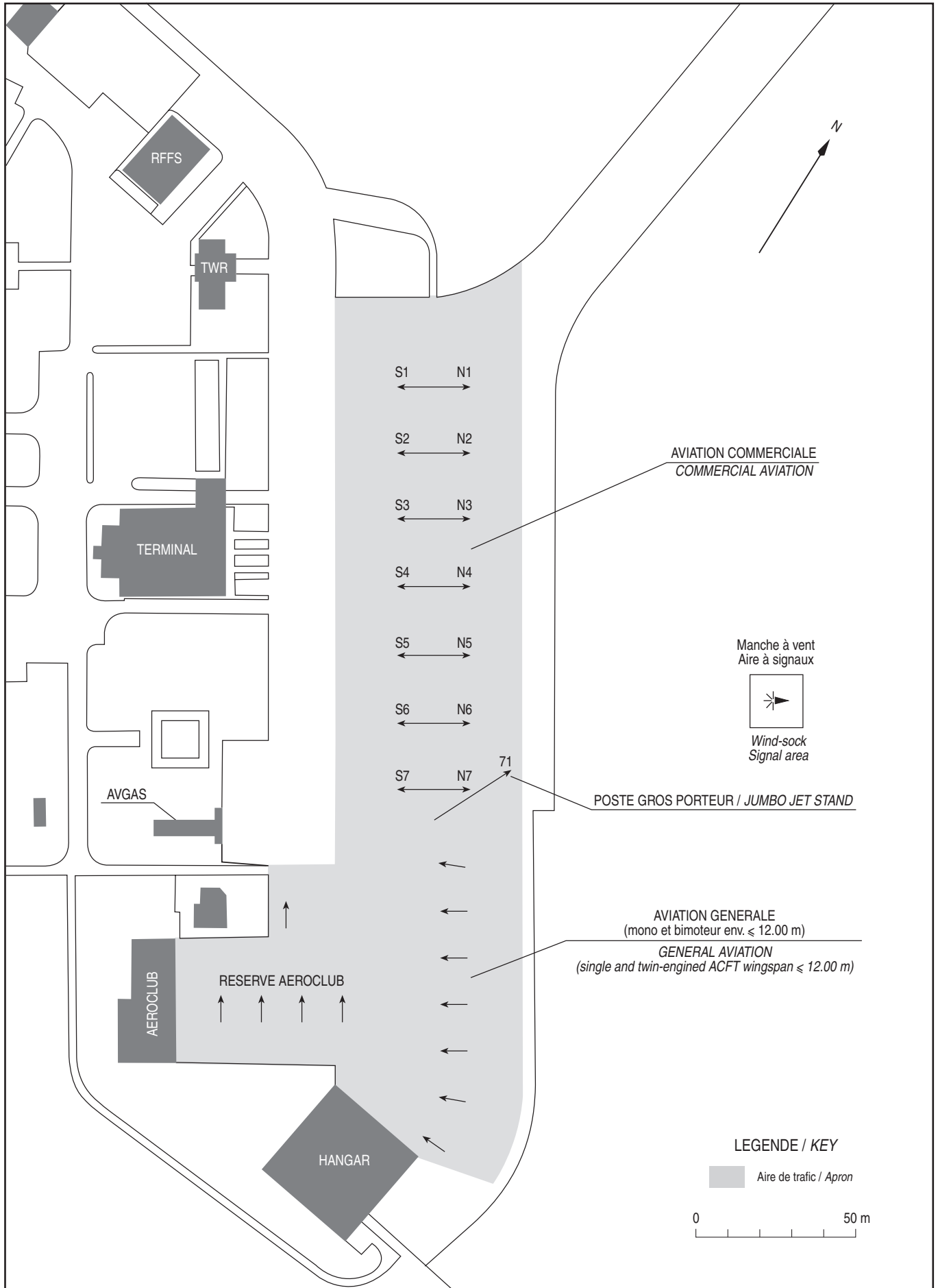
ALT / HGT : ft  
GUND : 153 ft



RWY	BALISAGE/Lighting		TORA	TODA	ASDA	LDA	NATURE Surface	RESIST. Strength	MINIMUM TKOF (RVR : m)			
	APCH	RWY							CAT A	CAT B	CAT C	CAT D
10	NIL	LIH	2440	2440	2440	2440	Revêtuë	40 R/B/W/T	250*	250*	250*	300*
28	720 m LIH	LIH	2440	2715	2440	Paved	250*		250*	250*	300*	
* Absence ATS : 400 m HJ. 800 m HN.												

**AIRE DE STATIONNEMENT**  
*Parking areas*

**CHERBOURG MANCHE**





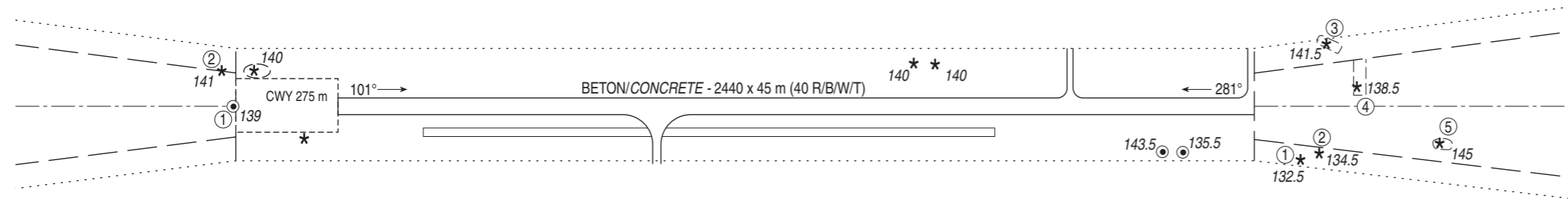
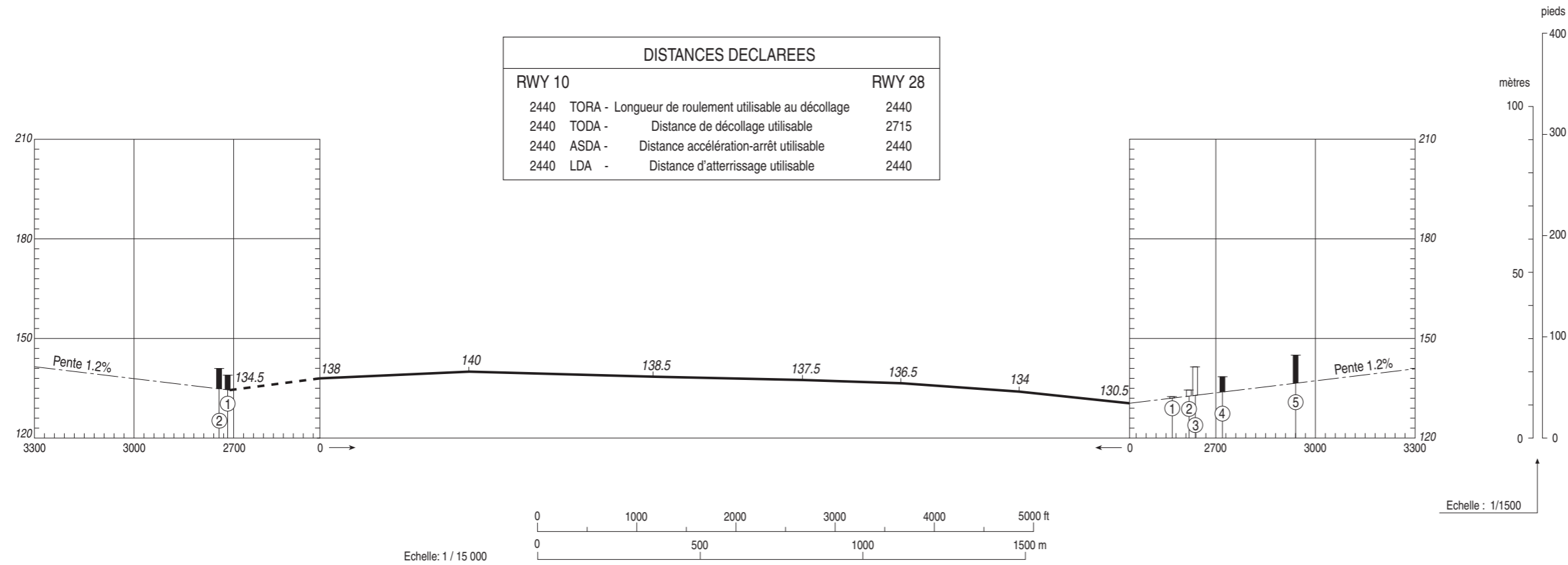
**CARTE D'OBSTACLES D'AERODROME - OACI - TYPE A**  
Aerodrome obstacles chart - ICAO - A type

**CHERBOURG MANCHE**  
RWY 10/28

VAR 0° (20)

DIMENSIONS ET ALTITUDES  
EN METRES

DISTANCES DECLAREES	
RWY 10	RWY 28
2440 TORA - Longueur de roulement utilisable au décollage	2440
2440 TODA - Distance de décollage utilisable	2715
2440 ASDA - Distance accélération-arrêt utilisable	2440
2440 LDA - Distance d'atterrissage utilisable	2440



**LEGENDE**

NOTE : SONT INDIQUEES LES OBSTACLES SITUES AU-DESSUS DE LA SURFACE DE REFERENCE

⑤	NUMERO D'IDENTIFICATION	▬	OBSTACLE A L'INTERIEUR DE LA TROUEE D'ENVOL (PROFIL)
* (☆)	ARBRE OU ARBUSTE - ZONE BOISEE	▬	OBSTACLE A L'EXTERIEUR DE LA TROUEE D'ENVOL (PROFIL)
●	MAT, TOUR, CLOCHER, ANTENNE, ETC ...	---	TROUEE D'ENVOL
■	BATIMENT OU CONSTRUCTION IMPORTANTE	.....	ZONE DE RELEVÉ D'OBSTACLES
⌒	OBSTACLE NATUREL A L'INTERIEUR DE LA TROUEE D'ENVOL (PROFIL)		

Levé exécuté en 1989  
Nivellement rattaché au N.G.F.

TOLERANCES CONFORMES AUX PRESCRIPTIONS DE L'OACI

**POINTS / REPERES ESSENTIELS DES PROCEDURES**

*Waypoints / Procedures main fixes*

	Identification	Coordonnées <i>Coordinates</i>	RNAV	CONV
←				
←				
←				
←				
	NOSDU	REF Enr 4.4	x	
	ETUSA	REF Enr 4.4	x	
	UVRAN	REF Enr 4.4	x	
	FRC28	49°37'23.8" N      001°15'15.0" W	x	
	MAPT RW28	49°38'53.17" N      001°27'13.19" W	x	
	MATF RC410	49°39'17.8" N      001°30'32.7" W	x	
	MATF RC412	49°44'13.6" N      001°21'03.9" W	x	

RNP RWY 28												
RMK	MAG VAR 2020 -03W					RefNAVAID : CAN						
Leg sequence	Path Terminator	Waypoint Identification	Fly Over	Direction MAG (°)	Direction True (°)	Distance (NM)	Turn direction	MINM Altitude (FL or AMSL ft)	MAX Altitude (FL or AMSL ft)	MAX IAS (kt)	Vertical angle (°) / TCH (m)	Nav Spec
HLDG		NOSDU										
INA NOSDU	IF	NOSDU		191	191.0	6.0						RNP APCH
	TF	UVRAN										RNP APCH
INA ETUSA	IF	ETUSA										RNP APCH
	TF	UVRAN		011	011.0	6.0						RNP APCH
	IF	UVRAN										RNP APCH
	TF	FRC28		281	281.0	5.0		3000	3000			RNP APCH
APCH	TF	RW28	Yes	281	280.9	7.9					-3.0° / 15	RNP APCH
	TF	RC410	Yes	281	280.8	2.2				185		RNP APCH
	DF	RC412								185		RNP APCH
	TF	NOSDU		101	100.9	10.0				230		RNP APCH

## Input data

Operation Type	0
SBAS Provider	1
Airport Identifier	LFRC
Runway	28
Runway Direction	0
Approach Performance Designator	0
Route Indicator	
Reference Path Data Selector	0
Reference Path Identifier	E28A
LTP/FTP Latitude	493853.1710N
LTP/FTP Longitude	0012713.1900W
LTP/FTP Ellipsoidal Height (metres)	177.3
FPAP Latitude	493907.9200N
Delta FPAP Latitude (seconds)	14.7490
FPAP Longitude	0012912.7100W
Delta FPAP Longitude (seconds)	-119.5200
Threshold Crossing Height	15.00
TCH Units Selector	1
Glidepath Angle (degrees)	3.00
Course Width (metres)	105.00
Length Offset (metres)	0
HAL (metres)	40.0
VAL (metres)	35.0

## Output data

Data Block	10 03 12 06 0C 1C 00 00 01 38 32 05 E6 80 4E 15 B4 4B 60 FF ED 1A 3A 73 00 40 5A FC 2C 81 2C 01 64 00 C8 AF DF F2 15 D9
Calculated CRC Value	DFE215D9

## Required Additional Data

ICAO Code	LF
LTP/FTP Orthometric Height (metres)	130.6
FPAP Orthometric Height (metres)	130.6

**APPROCHE AUX INSTRUMENTS**

**CHERBOURG MANCHE**

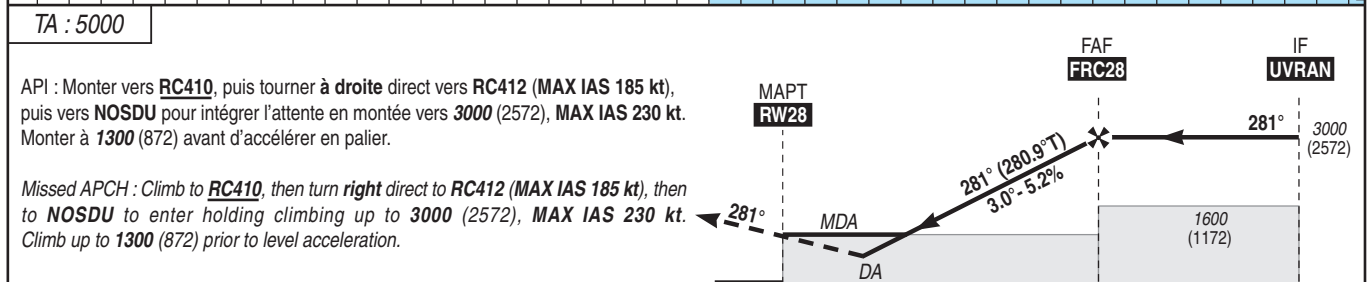
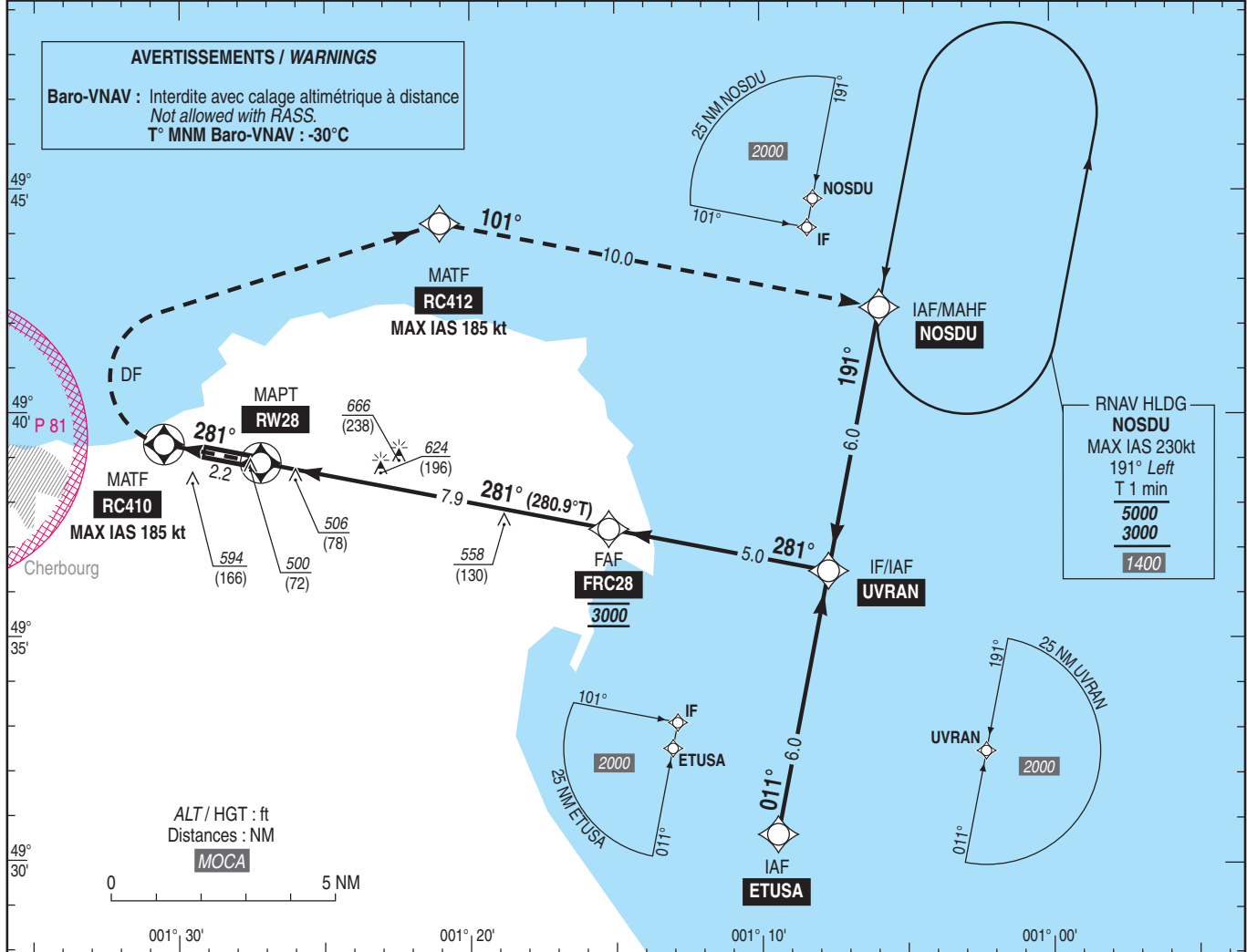
Instrument approach

CAT A B C D

ALT AD : 459, THR : 428 (16 hPa)

RNP RWY 28

APP : NIL TWR : NIL AFIS : CHERBOURG Information 119.630. Absence ATS : A/A (119.630) FR seulement/only. Obtenir le QNH local sur STAP (1) ou obtenir le QNH de RENNES auprès de RENNES ATIS ou RENNES INFO 134.200 Obtain local QNH on STAP (1) or obtain RENNES QNH from ATIS RENNES or RENNES INFO 134.200 (1) STAP : voir/see AD 2 LFRC.23	RNP APCH	EGNOS 62589 E28A TCH : 49	VAR 0° (2020)
---	----------	------------------------------------	---------------------



THR (NM) ← 0 7.9 12.9

MNM AD : distances verticales en pieds, RVR et VIS en mètres / vertical distances in feet, RVR and VIS in metres. REF HGT : ALT THR

CAT	LPV			LNAV-VNAV			LNAV			MVL / Circling <sup>(2)</sup>		MVL Circling <sup>(2)</sup> Absence ATS sans QNH local/without local QNH HJ seulement/only		DME RW28			
	DA (H)	OCH	RVR	DA (H)	OCH	RVR	MDA (H)	OCH	RVR	MDA (H)	VIS	MDA (H)	VIS	NM	7	6	5
A	630 (200)	190		700 (270)	270	750				910 (480)	1500	1360 (930)	1500				
B	630 (210)	202		710 (282)	282	750				960 (540)	1600	1420 (990)	1600				
C	640 (210)	210	550	730 (310)	301	750	870 (450)	442	1400	1220 (790)	2400	1670 (1250)	2400	1750	1430	1110	800
D	650 (230)	221		760 (330)	328	800				1220 (790)	3600	1670 (1250)	3600	(1322)	(1002)	(682)	(372)

Observations / Remarks : Panne de guidage GNSS lors de l'approche / Loss of GNSS guidance during approach : voir / see AIP ENR 1.5  
(2) MVL interdites au Sud de la piste / Circling prohibited South of RWY.

FAF - RW28	7.9 NM	70 kt	85 kt	100 kt	115 kt	130 kt	160 kt	185 kt
		6 min 47	5 min 36	4 min 45	4 min 08	3 min 39	2 min 58	2 min 34
VSP (ft/min)		370	450	530	610	690	850	980