

APPROCHE AUX INSTRUMENTS

PERPIGNAN RIVESALTES

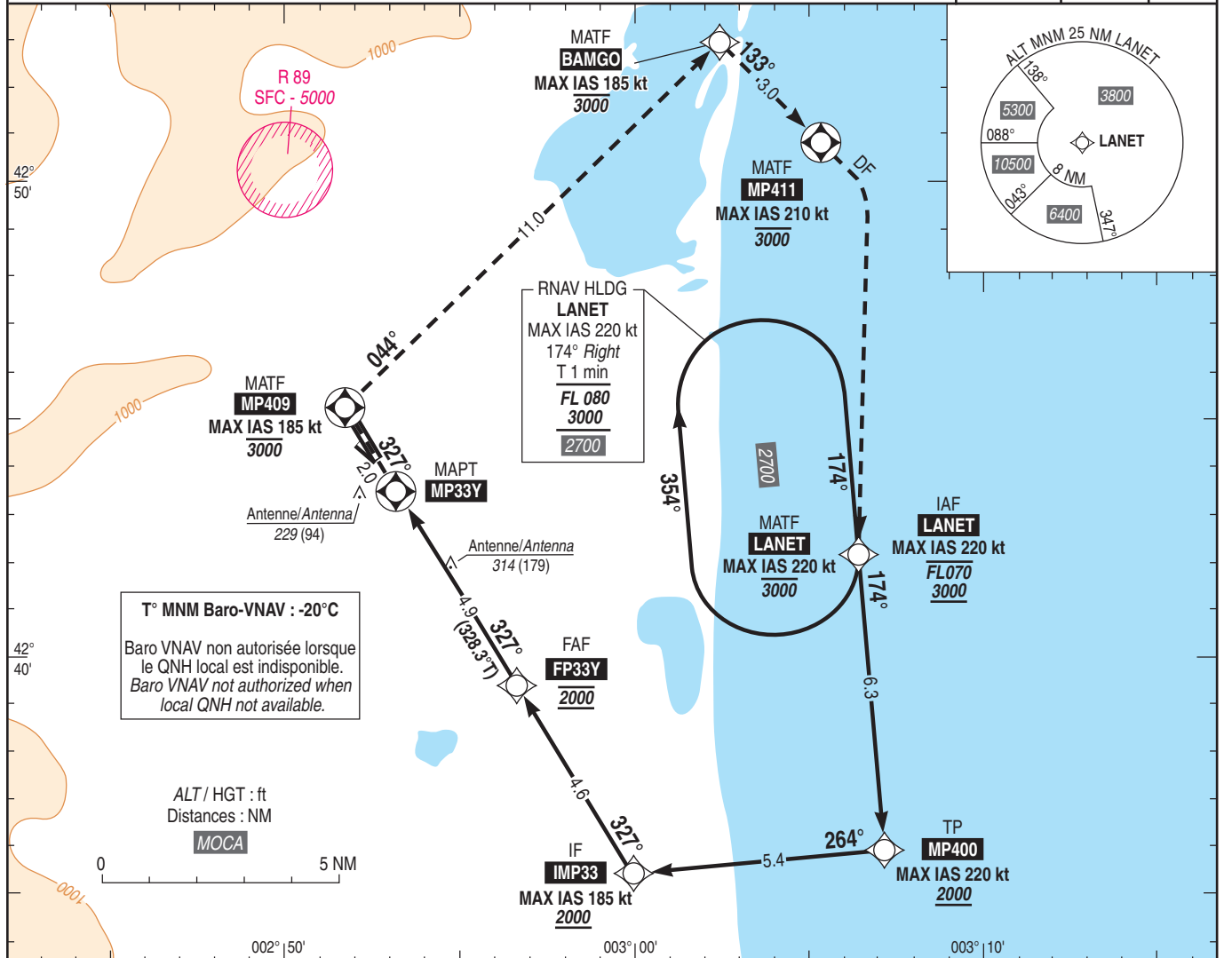
Instrument approach

CAT A B C D

ALT AD : 144, DTHR : 135 (5 hPa)

RNP Y RWY 33

| | | | | |
|---------------------------------------|---------------------------|----------|----------|------|
| ATIS PERPIGNAN : | 127.880 | RNP APCH | RDH : 52 | VAR |
| APP : MONTPELLIER Approche / Approach | Voir/See AD 2 LFMT COM 01 | | | 1°E |
| TWR : PERPIGNAN Tour / Tower | Voir/See AD 2 LFMP COM 01 | | | (20) |



TA : 5000

API : Monter vers **MP409**, puis tourner à droite vers **BAMGO** (MAX IAS 185 kt), puis vers **MP411** (MAX IAS 210 kt), puis direct vers **LANET** pour intégrer l'attente en montée vers 3000 (2865), MAX IAS 220 kt. Monter à 1100 (965) avant d'accélérer en palier.

Missed APCH : Climb to **MP409**, then turn right to **BAMGO** (MAX IAS 185 kt), then to **MP411** (MAX IAS 210 kt), then direct to **LANET** to enter the holding climbing to 3000 (2865), MAX IAS 220 kt. Climb to 1100 (965) prior to level acceleration.

| | | | | | | |
|--------|--------|---|-----|-----|-----|------|
| DTHR33 | ← (NM) | 0 | 0.8 | 2.4 | 5.7 | 10.3 |
| MP33Y | ← (NM) | 0 | 1.6 | 4.9 | 9.5 | |

MNM AD : distances verticales en pieds, RVR et VIS en mètres / vertical distances in feet, RVR and VIS in metres. REF HGT : ALT DTHR

| CAT | LNAV/ VNAV | | | LNAV | | | MVL / Circling ⁽¹⁾ | | DIST MP33Y |
|-----|------------|------|-----|-----------|------|-----|-------------------------------|------|---------------|
| | DA (H) | RVR | OCH | MDA (H) | RVR | OCH | MDA (H) | VIS | |
| A | | | | | | | 750 (610) | 1500 | NM |
| B | 520 (390) | 1400 | 384 | 520 (390) | 1400 | 384 | 1070 (940) | 1600 | 1 770 (635) |
| C | | | | | | | 1430 (1300) | 2400 | 2 1090 (955) |
| D | | | | | | | 1940 (1810) | 3600 | 3 1410 (1275) |
| | | | | | | | | | 4 1720 (1585) |

Observations / Remarks : (1) MVL CAT C et D : RWY 15/33 seulement et interdites à l'Ouest de la piste.
(1) Circling CAT C and D : RWY 15/33 only and prohibited West of RWY.
Panne de guidage GNSS lors de l'approche / Loss of GNSS guidance during approach : voir/see AIP ENR 1.5

| | | | | | | | | |
|--------------|--------|-------------------|-------------------|--------------------|--------------------|--------------------|--------------------|--------------------|
| FAF - MP33Y | 4.9 NM | 70 kt 4 min 10 | 85 kt 3 min 26 | 100 kt 2 min 55 | 115 kt 2 min 32 | 130 kt 2 min 15 | 160 kt 1 min 50 | 185 kt 1 min 35 |
| VSP (ft/min) | | 370 | 450 | 530 | 610 | 685 | 845 | 980 |