

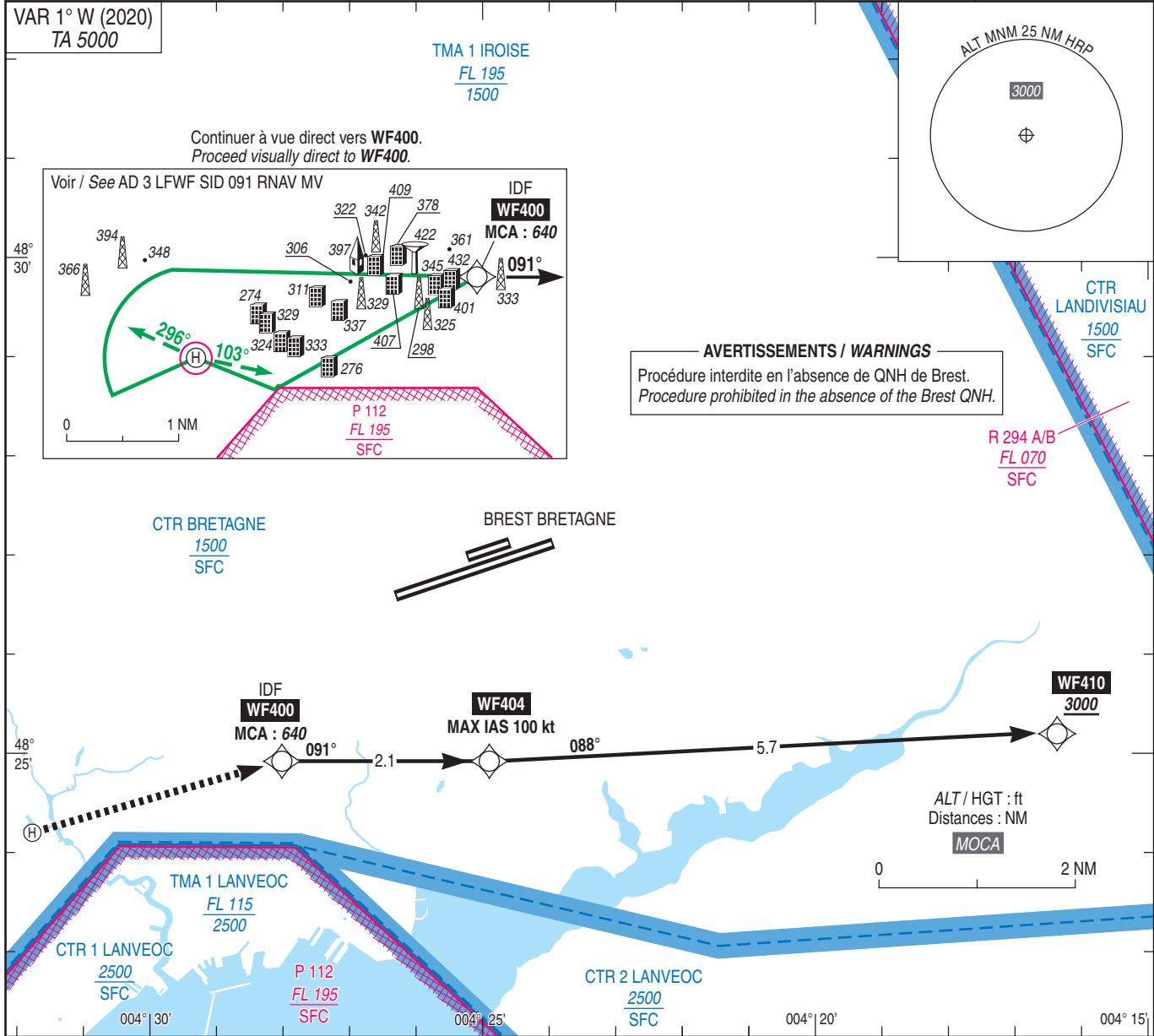
BREST CENTRE HOSPITALIER LA CAVALE BLANCHE
SID RNAV 091
(Protégés pour / Protected for CAT H)

ATIS : BRETAGNE 129.355
APP : IROISE 125.860 (L)
LANDI Approche / Approach 122.400 (L) (1)
LANVEOC Approche / Approach 120.600
TWR : BRETAGNE Tour / Tower 120.100

Procédure réservée aux opérateurs autorisés par la DSAC Ouest.
Procedure reserved for operators approved by DSAC Ouest.

RNAV 1
GNSS seulement / only

(1) Pendant HOR activité de LANDI APP / During LANDI APP activity SKED.



PDG MNM	ft/min at GS				MNM climb ft/NM
	60 kt	70 kt	80 kt	90 kt	
VSDG : 5 %	305	355	405	455	305

Départ / Departure **WF410** : Continuer à vue pour rejoindre **WF400 (MCA : 640)**.
Monter **3000** jusqu'à **WF404**, puis jusqu'à **WF410**.
Si nécessaire, poursuivre la montée après **WF410** vers l'altitude de sécurité EN ROUTE.

Proceed visually to join **WF400 (MCA : 640)**.
Climb **3000** to **WF404**, then to **WF410**.
If necessary, continue climbing after **WF410** to the EN ROUTE safety altitude.

Observations / Remarks : Panne ou perte de guidage GNSS durant le départ.
GNSS guidance failure or loss during departure : voir / see AIP ENR 1.5