

APPROCHE AUX INSTRUMENTS

Instrument approach

CAT A B

ALT AD : 3362, DTHR : 3320 (119 hPa)

MENDE BRENOUX

RNP RWY 12

APP : MONTPELLIER Approche / Approach : voir/see AD 2 LFMT COM 01

TWR : NIL (AD non contrôlé / AD not controlled)

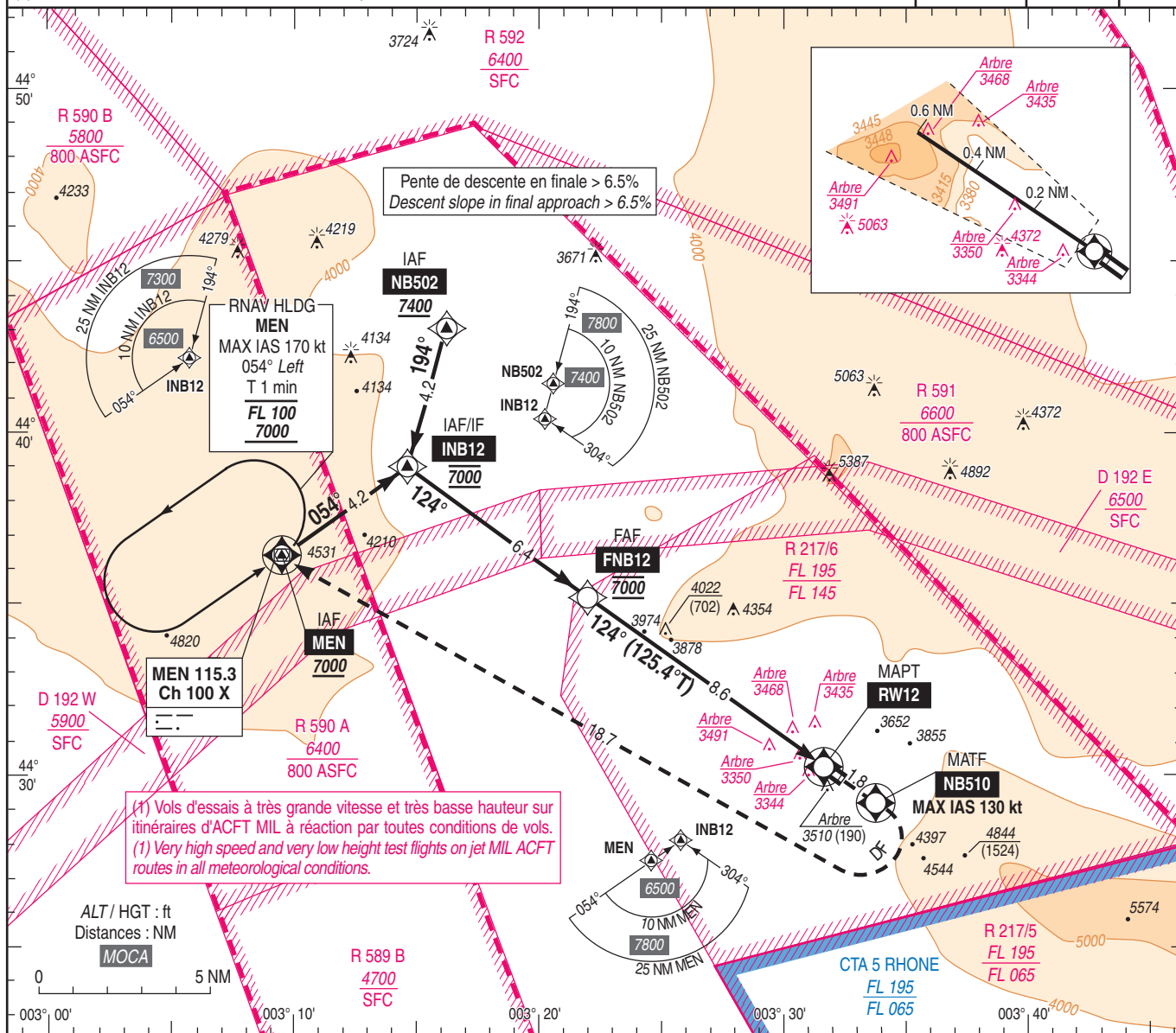
AFIS : MENDE Information 119.605 (1)

(1) Procédure interdite hors HOR AFIS / Procedure prohibited outside AFIS SKED

RNP APCH

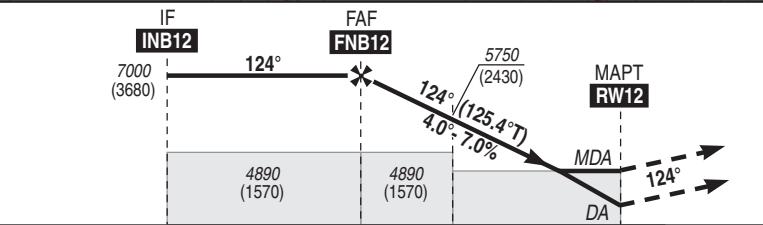
EGNOS
Ch 83551
E12A
TCH : 50

VAR
2°E
(2020)



(1) Vols d'essais à très grande vitesse et très basse hauteur sur itinéraires d'ACFT MIL à réaction par toutes conditions de vols.
(1) Very high speed and very low height test flights on jet MIL ACFT routes in all meteorological conditions.

ALT / HGT : ft
Distances : NM
MOCA



API : Monter direct vers **NB510** puis tourner à **droite** direct vers **MEN** **MAX IAS 130 kt** pour intégrer l'attente à **7000** (3680). Monter à **5300** (1980) avant d'accélérer en palier.

Missed APCH : Climb direct to **NB510** then turn **right** direct to **MEN** **MAX IAS 130 kt** then enter the holding at **7000** (3680). Climb up to **5300** (1980) prior to level acceleration.

→ DTHR (NM) 15.0 8.6 5.6 0

MNM AD : distances verticales en pieds, RVR et VIS en mètres / vertical distances in feet, RVR and VIS in metres. REF HGT : ALT DTHR

CAT	LPV (2)(3)			LNAV (2)(3)			MVL / Circling (3)			DIST RWY 12					
	DA (H)	RVR	OCH	MDA (H)	RVR	OCH	MDA (H)	VIS	OCH	NM	8	7	6	5	4
A	4210 (890)	2400	810	4390 (1070)	2400	1067	4390 (1070)	2400	1067	ALT (HGT)	6770 (3450)	6345 (3025)	5920 (2600)	5495 (2175)	5070 (1750)
B	4780 (1460)		900	4890 (1570)	5000	1568	4890 (1570)	5000	1568						

Observations / Remarks : (2) PAPI U/S : Procédure inutilisable / Procedure unavailable. (3) HJ seulement / HJ only.
Panne de guidage GNSS lors de l'approche / Loss of GNSS guidance during approach : voir / see ENR 1.5

	FAF - DTHR	8.6 NM	70 kt	80 kt	90 kt	100 kt	110 kt	120 kt	130 kt
			07 min 20	06 min 25	05 min 42	05 min 08	04 min 40	04 min 17	03 min 57
VSP (ft/min)		500	570	640	710	780	850	920	