

APPROCHE AUX INSTRUMENTS

FIGARI SUD CORSE

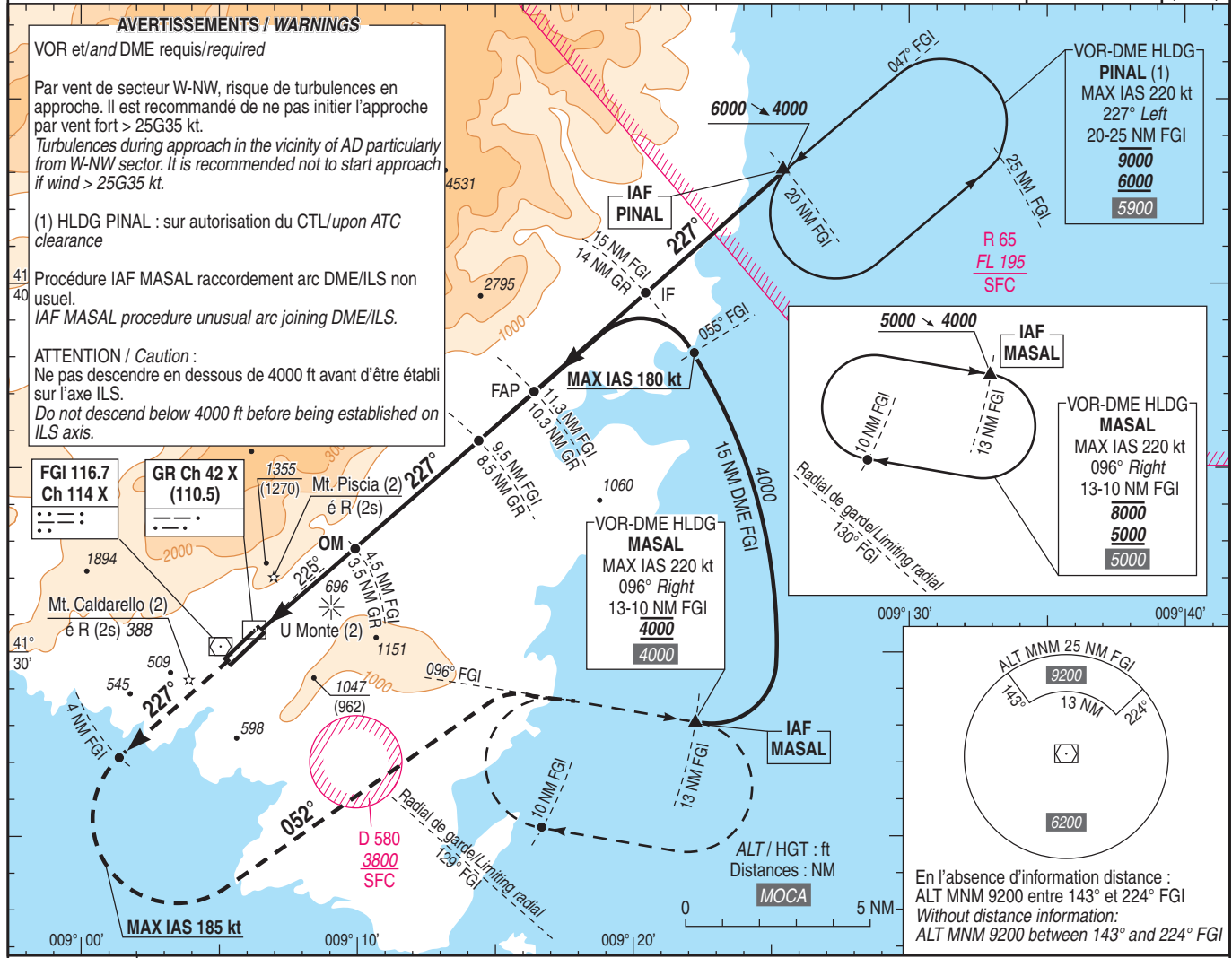
Instrument approach

CAT A B C

ALT AD : 85, THR : 85 (4 hPa)

ILS RWY 23

ATIS : FIGARI 118.730	ILS - DME GR 110.5 RDH : 49	VAR 3°E (2020)
APP : AJACCIO Approche / Approach 121.050		
TWR : FIGARI Tour / Tower 120.300 (voir / see ADC 01)		



TA : 5000

API : Monter RM 227°. A 4 NM DME FGI (MAX IAS 185 kt) tourner à gauche vers RM 052° en montée vers 4000 (3915) pour intercepter et suivre le RDL 096° FGI (RM 096°). A 13 NM DME FGI, intégrer l'attente MASAL à 4000 (3915).
Monter à 2000 (1915) avant d'accélérer en palier.
Missed APCH : Climb MAG 227°. At 4 NM FGI DME (MAX IAS 185 kt) turn left to MAG 052° climbing to 4000 (3915) to intercept and follow FGI RDL 096° (MAG 096°). At 13 NM FGI DME, join holding pattern MASAL at 4000 (3915).
Climb to 2000 (1915) prior to level acceleration.

APCH non dans l'axe
APCH out of RWY axis

THR ← (NM)	3.4	8.4	10.2	13.9
DME GR ← (NM)	3.5	8.5	10.3	14.0
DME FGI ← (NM)	4.5	9.5	11.3	15.0

MNM AD : distances verticales en pieds, RVR et VIS en mètres / vertical distances in feet, RVR and VIS in metres. REF HGT : ALT THR

CAT	ILS (2)			MVL / Circling (3) HJ seulement / daytime only	
	DA (H)	RVR	OCH	MDA (H)	VIS
A				1360 (1280)	1500
B	340 (250)	1300	250	1470 (1380)	1600
C				1770 (1680)	2400

(2) Procédure inutilisable de nuit si indisponibilité des feux : U Monte, Piscia, Caldarello selon conditions (voir AD 2 LFKF.23).
Procedure cannot be used at night if following lights are not operating : U Monte, Piscia, Caldarello according to conditions (see AD 2 LFKF.23).

(3) MVL interdite au Nord-Ouest de la piste. Circuit AD RWY 05 : Droite / Circling prohibited North-West of RWY. Right hand circuit RWY 05.

OM - THR	3.4 NM	70 kt 2 min 56	85 kt 2 min 25	100 kt 2 min 03	115 kt 1 min 47	130 kt 1 min 35	145 kt 1 min 25	160 kt 1 min 17
VSP (ft/min)		430	530	620	710	800	900	990