

APPROCHE AUX INSTRUMENTS

BORDEAUX MERIGNAC

Instrument approach

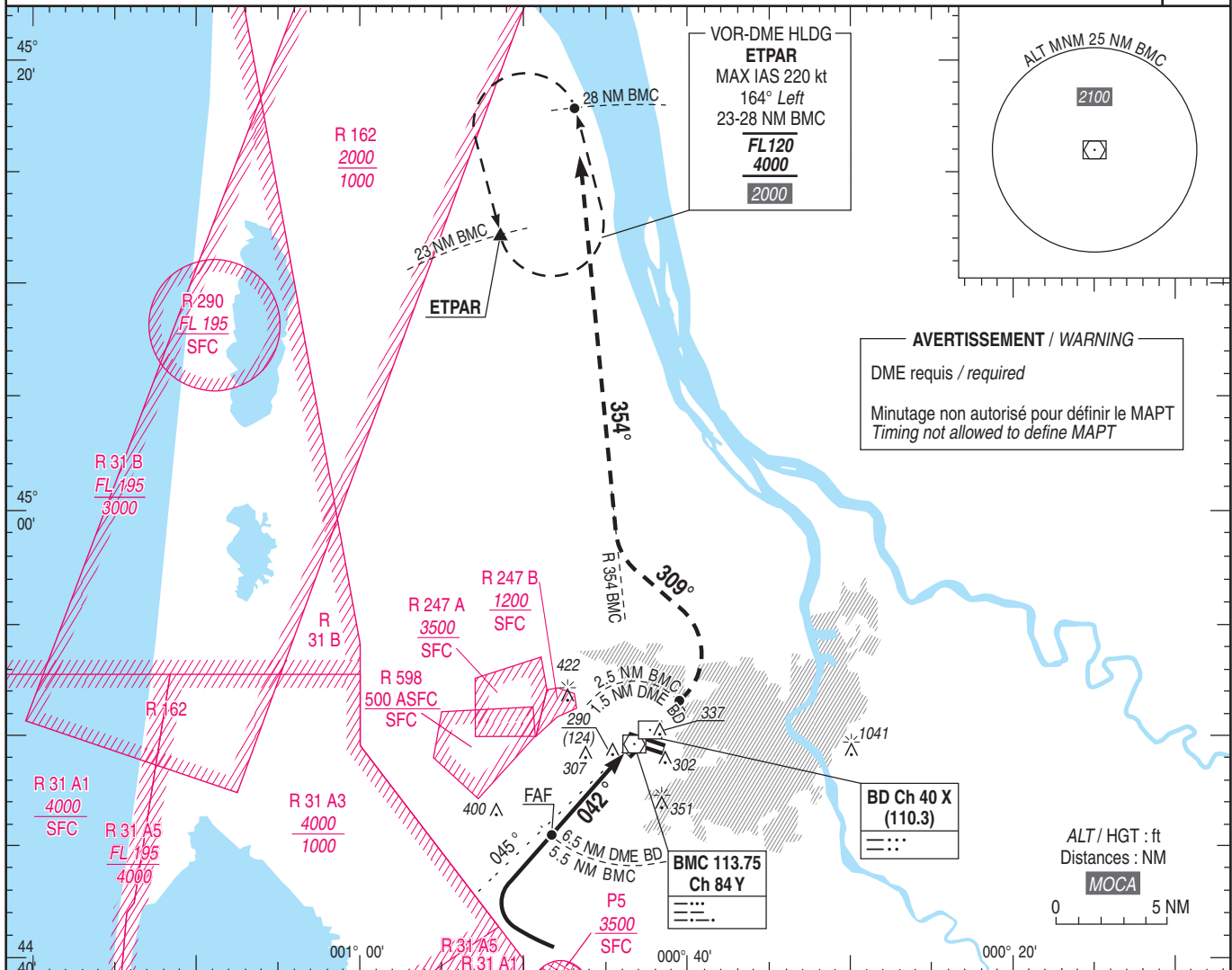
CAT A B C D

ALT AD : 166 (6 hPa), THR : 160

FNA VOR RWY 05

ATIS : MERIGNAC : 131.155
 APP : AQUITAINE Approche / Approach 129.875 (1) - 119.275 (2) - 126.730 (3)
 MERIGNAC Approche / Approach 121.200 (3)
 TWR : MERIGNAC Tour / Tower 118.300
 (1) Secteur/Sector BW - (2) Secteur/Sector BE - (3) Sur instruction du CTL / With ATC instruction

VAR
0°
(2020)



TA : 5000

APCH non dans l'axe
APCH out of RWY axis

API : Monter RDL 042° BMC (RM 042°).
 A 2.5 NM BMC (1.5 NM BD), tourner à gauche RM 309°
 pour intercepter et suivre le RDL 354° BMC vers l'attente
 ETPAR en montée vers 4000 (3834).
 Monter à 1100 (934) avant d'accélérer en palier.

Missed APCH : Climb RDL 042° BMC (MAG 042°).
 At 2.5 NM BMC (1.5 NM BD), turn left MAG 309° to intercept
 and follow RDL 354° BMC to ETPAR holding up to 4000 (3834).
 Climb up to 1100 (934) prior to level acceleration.

→ DME BD (NM)	6.5	1.5
→ DME BMC (NM)	5.5	0.5

MNM AD : distances verticales en pieds, RVR et VIS en mètres / vertical distances in feet, RVR and VIS in metres. REF HGT : ALT AD

CAT	VOR			MVL/Circling (4)		DME BMC				DME BD			
	MDA (H)	RVR	OCH	MDA (H)	VIS	5 NM ALT (HGT)	4 1460 (1294)	3 1100 (934)	2 740 (574)	6 1820 (1654)	5 1460 (1294)	4 1100 (934)	3 740 (574)
A		1500		640 (470)	1500								
B		1500		670 (500)	1600								
C	540 (370)	1500	369	820 (650)	2400								
D		1700		870 (700)	3600								

Observations /Remarks : (4) MVL interdites au Sud-Est des pistes / Circling prohibited SE of RWY.

FAF - MAPT	5.5 NM	70 kt 4 min 43	80 kt 4 min 08	90 kt 3 min 40	100 kt 3 min 18	115 kt 2 min 52	130 kt 2 min 33	145 kt 2 min 17	160 kt 2 min 04	175 kt 1 min 53	185 kt 1 min 47
VSP (ft/min)		420	480	540	600	690	780	870	960	1050	1110