

# TRANSIT VFR

## VFR transit

Usage restreint  
Restricted use

# VILLACOUBLAY VELIZY

## Aérodrome/Aerodrome

### AD 3 LFPV 01T

07 SEP 2023

 	<b>ALT AD : 585 (21 hPa)</b> LAT : 48 46 27 N LONG : 002 11 29 E	<b>LFPV</b> VAR : 1°E (20)
---	--	-------------------------------

APP : VILLA Approche / Approach 119.425 - 123.750 - 142.450 - 312.175 - 362.300

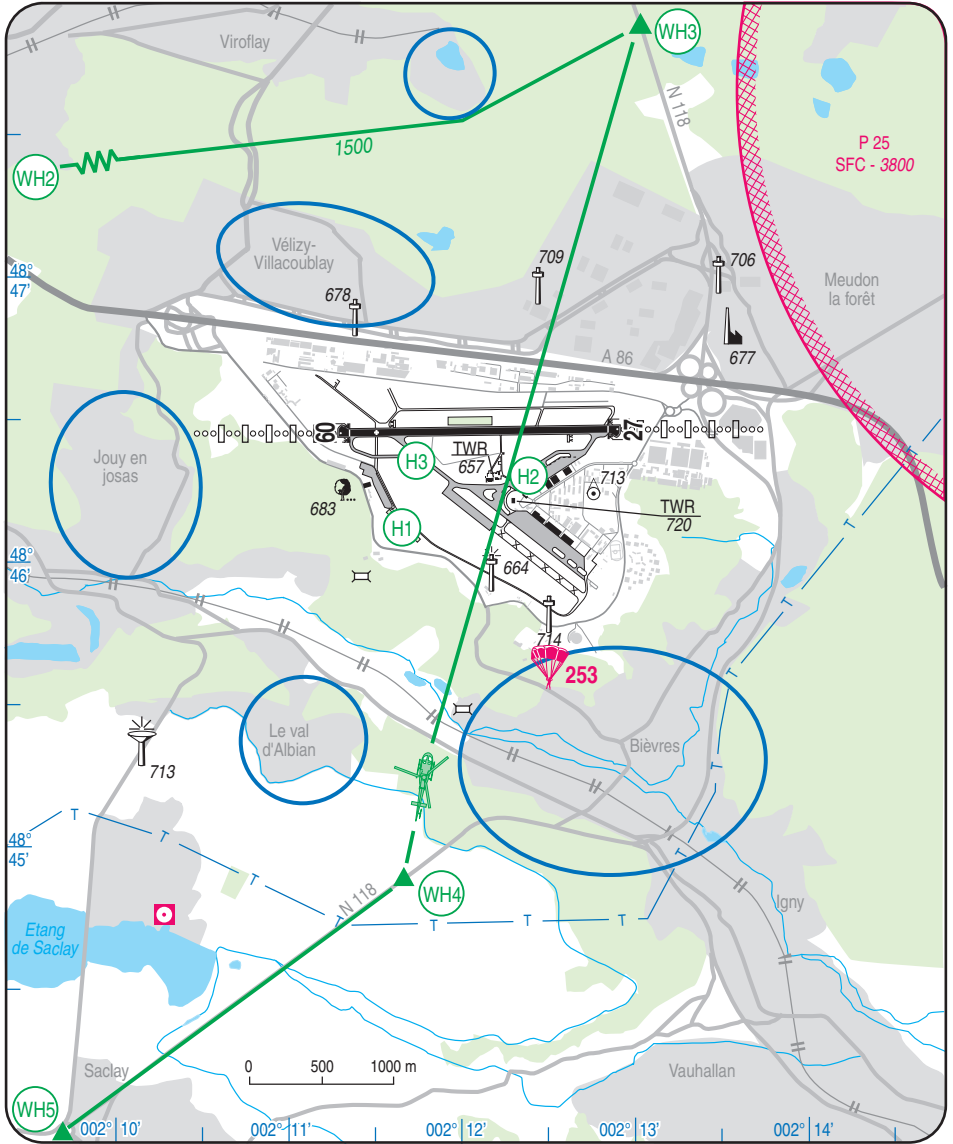
TWR : 121.750 - 128.950 - 257.800 - 343.175

MOULINEAUX TWR : 118.500 - ORLY TWR : 118.700

Fréquence de transit HEL / HEL transit frequency : 128.950

ILS RWY 09 - VVE 111.35

ILS RWY 27 - VVO 110.75





## VILLACOUBLAY VELIZY

### Consignes particulières / Special instructions

#### Conditions d'utilisation de l'AD

Survol de l'AD interdit H24 au-dessous de 1000 ft ASFC

← A la fermeture de Villacoublay, annoncée par RAI, WH3-WH4-WH5 inutilisable et espace géré par ORLY APP. Transit WH1-WH3 par MOULINEAUX TWR ou ORLY TWR si LFPI fermé

AD interdit le premier jeudi de chaque mois de 0600 à 0800 (ETE : - 1 HR) pour maintenance plateforme

#### Procédures et consignes particulières

Itinéraires VFR OBLIGATOIRES dans la CTR PARIS IAS MAX 200 kt

Itinéraires HEL, dans CTR PARIS, voir carte au 1/100 000

Les procédures moindres bruits doivent être respectées impérativement par tous les HEL au départ et à l'arrivée de la plateforme. Si ces trajectoires ne peuvent être respectées pour des raisons de sécurité ou pour des missions prioritaires, le pilote l'annonce à la radio

#### AD operating conditions

Overflight of AD prohibited H24 below 1000 ft ASFC

At Villacoublay closing, announced on RAI, WH3-WH4-WH5 unusable and airspace managed by ORLY APP. Transit WH1-WH3 by MOULINEAUX TWR or ORLY TWR if LFPI closed

AD prohibited the first thursday of each month from 0600 to 0800 (SUM : - 1 HR) due to platform maintenance

#### Procedures and Special instructions

VFR routes COMPULSORY within PARIS CTR

IAS MAX 200 kt

HEL routes, within CTR PARIS, see chart 1/100 000

The noise abatement procedure must be observed by all HEL departing and arriving at the platform

If these flight paths can not be met for safety reasons or for priority missions, the pilot must notify on radio

### Points de compte rendu HEL / HEL Reporting points

Points	Coordonnées / Coordinates	Nom / Name
IH2	48°49'42"N - 002°13'37"E	Pont de Sèvres / Sevres bridge
WH1	48°47'31"N - 002°05'50"E	Travers gare de triage (RN286) / Abeam marshalling yard (RN286) (Versailles marchandises / Versailles depot)
WH2	48°47'08"N - 002°09'14"E	Echangeur pont Colbert A86 (Versailles Sud) / Interchange Colbert bridge A86 (Versailles South)
WH3	48°48'00"N - 002°12'57"E	Carrefour de la patte d'Oie (RN118) / Crossroads «de la patte d'Oie» (RN118)
WH4	48°44'48"N - 002°11'47"E	Station service / Petrol service station Favreuse
WH5	48°43'50"N - 002°09'48"E	Christ de Saclay

Contact radio 1 MIN avant les points de CTL Nord (WH3) ou Sud (WH5)

Traversée de l'axe de piste 09/27 sur CLR de Villacoublay TWR

H1 réservé aux ACFT basés de l'EH et du CFAGN

H2 et H3 utilisable de nuit sous JVN

Transfert entre H1 et H2 sur autorisation de TWR

#### VFR Spécial

HEL : VIS : 800 m Plafond : 600 ft

#### Consignes particulières de radiocommunication

Pannes de radiocommunication

HEL légers : LDG H1

HEL lourds : LDG RWY

Radio contact 1 MIN before CTL points North (WH3) or South (WH5)

Crossing RWY 09/27 axis with CLR from Villacoublay TWR

H1 reserved to EH and CFAGN based ACFT

H2 and H3 available by night with NVG

Air-taxying between H1 and H2 with TWR authorization

#### Special VFR

HEL : VIS : 800 m Ceiling : 600 ft

#### Radiocommunication special instructions

Radiocommunication failure

Light HEL : LDG H1

Heavy HEL : LDG RWY



## VILLACOUBLAY VELIZY

### Informations diverses / Miscellaneous

Horaires sauf indication contraire / *Timetables unless otherwise specified*  
 UTC HIV ; HOR ETE : -1HR / UTC WIN ; SKED SUM : -1HR

- 1 - Situation / Location** : 5 km SE Versailles - 1,5 Km S Vélizy (78 - Yvelines)
- 2 - ATS** : LUN-JEU / MON-THU : 0700-1600  
 VEN / FRI : 0700-1400  
 Hors HOR : AD à usage restreint, PPR obligatoire / *Out of HOR : Restricted use AD, PPR mandatory*
- 3 - VFR de nuit / Night VFR** : Agréé uniquement pour ACFT basés / *Approved only for home based ACFT*
- 4 - Exploitant d'aérodrome / AD operator** : Ministère des Armées (FAF)  
 BA 107 - 78129 - Vélizy Villacoublay Air  
 ☎ 01 45 07 36 33 - TEL MIL 811 107 7633 (DV)
- 5 - AVA** : NIL
- 6 - BNIA : BORDEAUX** (voir / see GEN)
- 7 - Préparation du vol / Flight preparation** : OPS : HOR ATS. ☎ 01 45 07 32 73  
 BIVC : H24 Cinq-Mars-La-Pile ☎ 02 45 34 14 22 - 862 927 1422
- 8 - MET** : VFR : voir / see GEN VAC IFR : voir / see AIP GEN 3.5  
 HOR H24 ☎ 01 45 07 32 41 - TEL MIL 811 107 7241
- 9 - Douanes / Customs** : à la discrétion des services concernés / *with discretion*
- 10 - AVT** : Carburants : F34  
 Lubrifiants / Oil : O135 - O138 - O50 - O156  
 Autres / Others : H515  
 HOR ATS
- 11 - ESIS (RFFS)** : CAT OACI : 6 - OTAN : 6
- 12 - Pêril animalier / Wildlife strike hazard** : HOR ATS de jour / *day hours ATS HOR*
- 13 - Hangars pour aéronefs de passage / Transient aircraft hangar** : NIL
- 14 - Réparations / Repairs** :
- 15 - ACB** : NIL
- 16 - Transports / Transport** : Bus de ville / *Town buses. Taxis O/R*
- 17 - Hôtel, Restaurants / Hotels, Restaurants** : Militaires uniquement / *Military only* :  
 Sur AD : Chambres et Mess / *On AD : Bedrooms and Canteen*