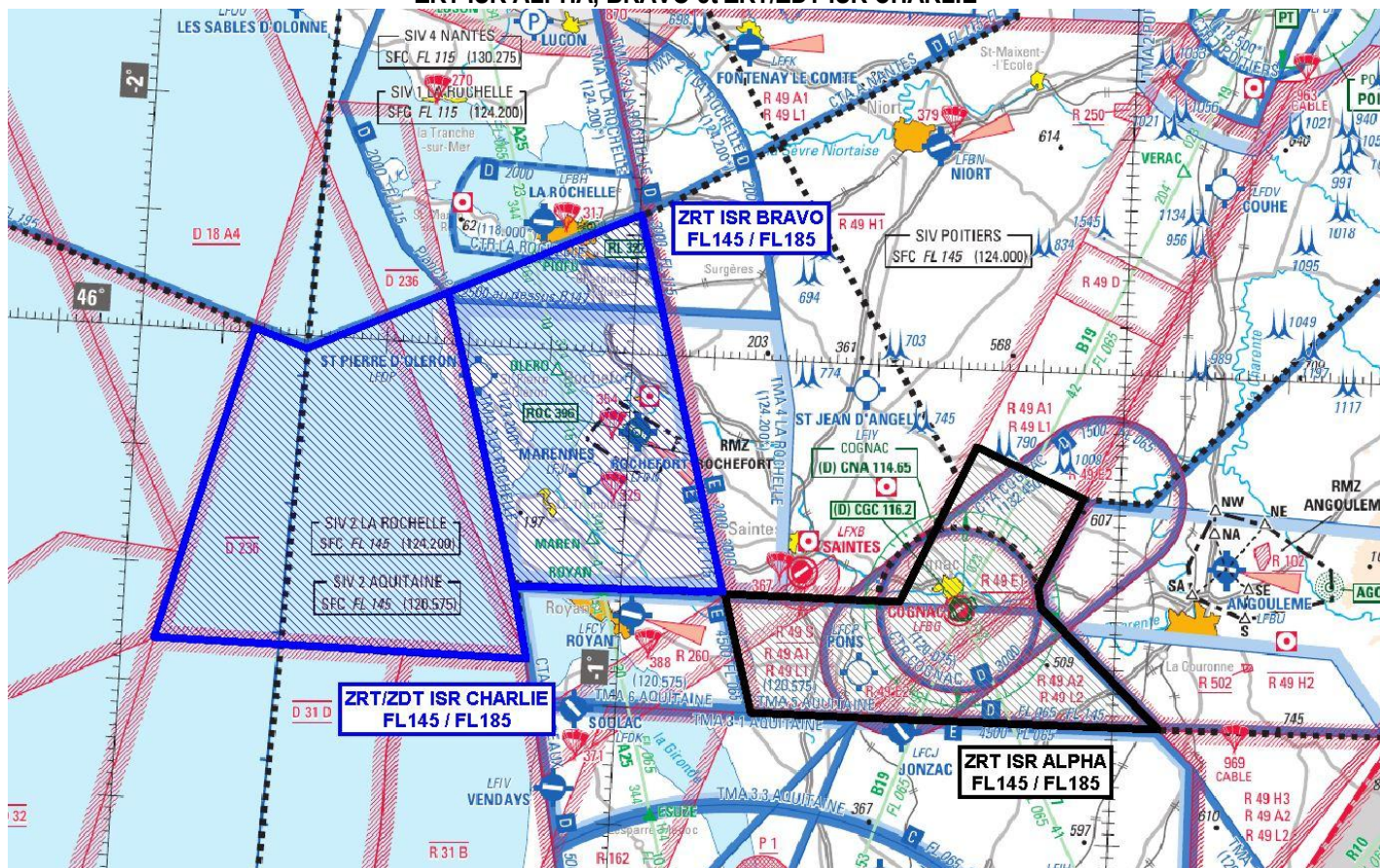


**Objet** : Création de Zones Réglementées Temporaires (ZRT) et Zone Dangereuse Temporaire (ZDT) dans la région de Rochefort, La Rochelle et COGNAC pour l'exercice ISR CONNECT 2025  
**Validité** : Du mardi 24 juin au jeudi 3 juillet 2025

Lieu : FIR Bordeaux LFBB - AD : Rochefort Charente Maritime LFDN, La Rochelle Ile de Ré LFBH, Marennes LFJI, Royan Médis LFCY, Cognac Châteaubernard LFBG

**ZRT ISR ALPHA, BRAVO et ZRT/ZDT ISR CHARLIE**



Extrait carte SIA 1/1 000,000 - Edition 1-2024

**ACTIVITE**

Evolutions d'aéronefs d'État avec et sans équipage à bord.

**DATES ET HEURES D'ACTIVITE**

**ZRT ISR ALPHA** activable par NOTAM à J-1:

- 24, 25, 26 et 30 : 0630-1430
- 27 : 0630-1215
- 28 : 0715-1300
- 01 : 0800-1615
- 02 : 0630-1430
- 03 : 0645-1230

**ZRT ISR BRAVO et ZRT/ZDT ISR CHARLIE** activables par NOTAM à J-1 :

- 24 : 0630-1430 (Report possible le 25 ou 26 aux mêmes horaires, ou 27 : 0630-1215)

**INFORMATION DES USAGERS****Activité réelle connue de :**

COGNAC APP : 132.450 MHz  
 LA ROCHELLE INFO : 124.200 MHz  
 BORDEAUX ACC : fréquences de contrôle  
 BREST ACC : fréquences de contrôle  
 MARINA INFO : 143.550 MHz / 317.500 MHz

**ORGANISME GESTIONNAIRE**

**ZRT ISR ALPHA et BRAVO** : Escadron des Services de la Circulation Aérienne (ESCA) de Cognac (LFBG)

**ZRT/ZDT ISR CHARLIE** : MARINA (CDC Mont-de-Marsan) ou CDC de remplacement.

**STATUT****ZRT ISR ALPHA et BRAVO :**

Zones Réglementées Temporaires (ZRT) qui coexistent avec les portions d'espaces aériens contrôlés avec lesquelles elles interfèrent et se substituent aux portions d'espaces aériens non contrôlés avec lesquelles elles interfèrent.

**ZRT/ZDT ISR CHARLIE :**

Zone Réglementée Temporaire (ZRT) pour la partie située en deçà des 12 NM des côtes (limite des eaux territoriales) qui coexiste avec les portions d'espaces aériens avec lesquelles elle interfère et se substitue aux portions d'espaces aériens non contrôlés avec lesquelles elle interfère.

Zone Dangereuse Temporaire (ZDT) pour la partie située au-delà des 12 NM des côtes (limite des eaux territoriales) qui coexiste avec les portions d'espaces aériens avec lesquelles elle interfère et se substitue aux portions d'espaces aériens non contrôlés avec lesquelles elle interfère.

**CONDITIONS DE PENETRATION****ZRT ISR ALPHA et BRAVO :**

**CAG / CAM**, contournement obligatoire sauf pour :

- Les aéronefs participant à l'exercice,
- Les aéronefs effectuant des activités militaires, de douane, de police, de recherche et sauvetage, de lutte contre les incendies, du transport médical ayant à intervenir dans le cadre de l'exécution de leurs missions et lorsque celles-ci ne permettent pas le contournement de la zone, après coordination avec le gestionnaire
- Les aéronefs ayant reçu un accord du gestionnaire.

**ZRT/ZDT ISR CHARLIE :**

**Partie ZRT : CAG/CAM**, contournement obligatoire sauf pour :

- Les aéronefs participant à l'exercice,
- Les aéronefs effectuant des activités militaires, de douane, de police, de recherche et sauvetage, de lutte contre les incendies, du transport médical ayant à intervenir dans le cadre de l'exécution de leurs missions et lorsque celles-ci ne permettent pas le contournement de la zone, après coordination avec le gestionnaire
- Les aéronefs ayant reçu un accord du gestionnaire.

**Partie ZDT : CAG/CAM**, se conformer aux instructions des organismes de la circulation aérienne habituels.

L'attention des usagers est attirée sur le caractère particulièrement dangereux des activités se déroulant dans cette zone.

**SERVICES RENDUS**

**CAM** : Les services de contrôle, d'information de vol et d'alerte sont rendus dans les ZRT et ZDT par l'organisme gestionnaire.

**CAG :**

- Dans les parties des ZRT et ZDT coexistant avec des portions d'espaces aériens contrôlés, les organismes de contrôle habituels rendent les services de la circulation aérienne conformément à la classe des espaces aériens contrôlés précités.

- Dans les parties des ZRT et ZDT se substituant aux portions d'espaces aériens non contrôlés : les services d'information de vol et alerte sont rendus par les organismes de la circulation aérienne habituels.

LIMITES LATÉRALES ET VERTICALES	
<b>ZRT ISR ALPHA</b>  <u>Limites latérales</u> 45°40'00" N, 000°26'15" W 45°53'24" N, 000°17'33" W 45°49'19" N, 000°04'23" W 45°41'39" N, 000°09'28" W arc horaire de 7 NM de rayon centré sur 45°39'29" N, 000°19'00" W 45°40'00" N, 000°09'02" W 45°30'00" N, 000°05'37" E 45°30'00" N, 000°30'30" W 45°30'00" N, 000°43'30" W 45°40'00" N, 000°47'21" W 45°40'00" N, 000°26'15" W  <u>Limites verticales</u> FL145 / FL185	<b>ZRT ISR BRAVO</b>  <u>Limites latérales</u> 46°11'47"N, 000°59'41"W 45°40'11"N, 000°47'35"W 45°39'44"N, 001°12'58"W 46°04'19"N, 001°22'47"W 46°11'47"N, 000°59'41"W  <u>Limites verticales</u> FL145 / FL185
<b>ZRT/ZDT ISR CHARLIE</b>  46°04'19"N, 001°22'47"W 45°39'44"N, 001°12'58"W 45°33'40"N, 001°11'00"W 45°33'40"N, 001°56'00"W 46°00'26"N, 001°46'11"W 45°58'53"N, 001°39'36"W 46°04'19"N, 001°22'47"W  <u>Limites verticales</u> FL145 / FL185	

## DISPOSITIONS COMPLÉMENTAIRES

- Les zones LF-R 49 A1, A2, L1, L2, H1 et H2 Cognac seront activables pendant les créneaux de l'exercice conformément à l'AIP.
- La LF-D 236 ne sera pas activable durant les créneaux d'activation de la ZRT/ZDT ISR CHARLIE

## ORGANISMES A CONTACTER

Jusqu'au 23 juin 2025 :

**Questions relatives au SUPAIP - Commandement de la Défense Aérienne et des Opérations Aériennes / EMO / A7 / Div. E.A.**

Téléphone : 04 87 65 57 99 ou 04 87 65 54 05

PNIA 864 942 4799 (5405)

**Escadron de drones - Cognac / Cellule Opérations**

Téléphone : 05 79 20 06 19 / PNIA : 865 709 70 19

A partir du 24 juin 2025 :

**Escadron des Services de la Circulation Aérienne (ESCA) de Cognac :**

Téléphone : 05 45 32 73 06

**Escadron de drones - Cognac / Cellule Opérations**

Téléphone : 05 79 20 06 19 / PNIA : 865 709 70 19