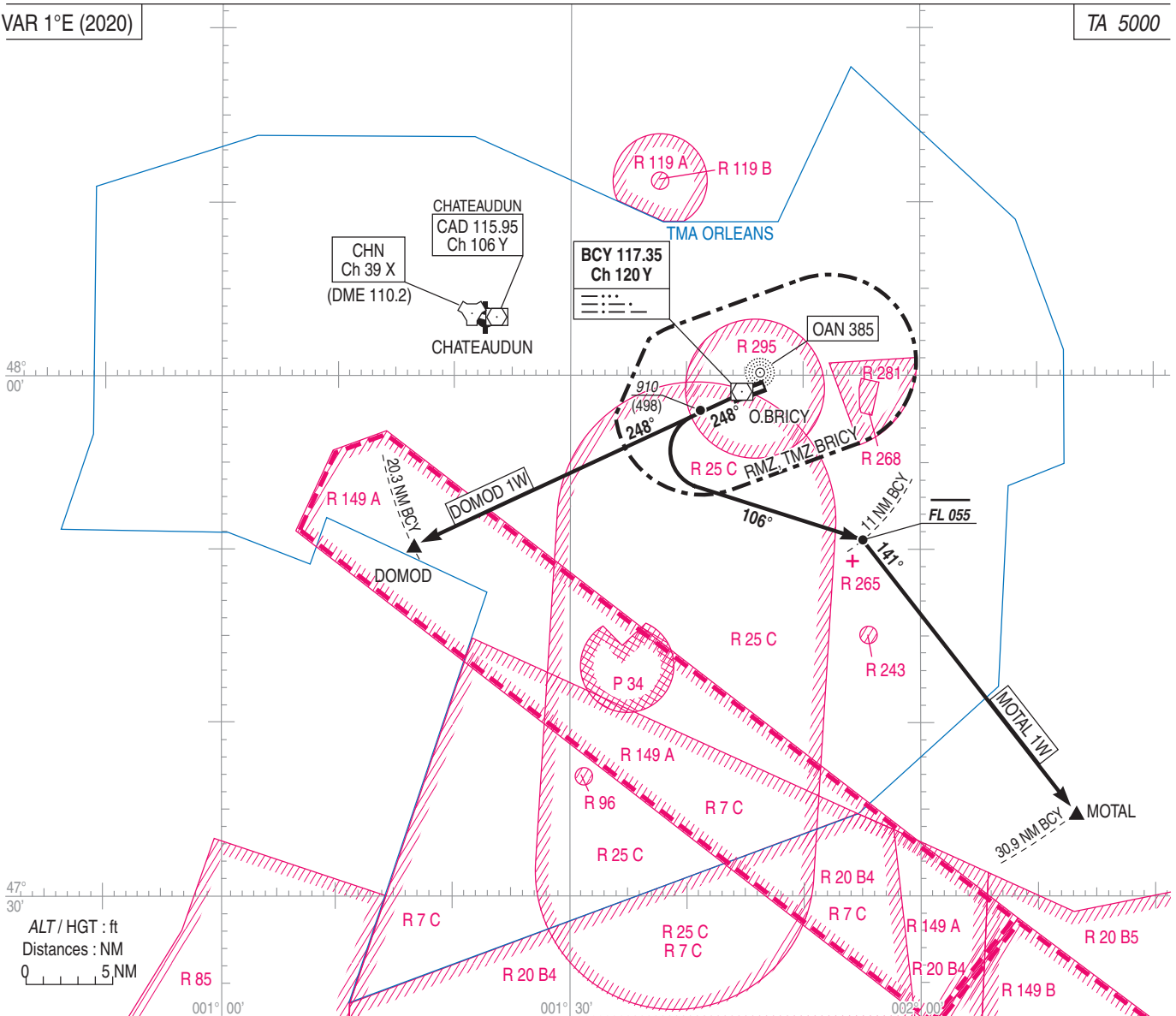


**ORLEANS BRICY
SID CONV RWY 25**

APP : BRICY Approche/Approach 122.700
TWR : BRICY Tour/Tower 122.100 - 124.800

VAR 1°E (2020)

TA 5000



ITINERAIRES DE DEPART

Départs omnidirectionnels :

Monter dans l'axe RM 248° jusqu'à 910 (498), puis route directe en montée jusqu'à l'altitude de sécurité en route.

Itinéraires normalisés de départ :

MOTAL 1W : Monter RM 248° jusqu'à 910 (498) tourner à gauche RM 106° pour intercepter et suivre RDL 141° BCY. A 11 NM BCY (FL 055 MAX), poursuivre la montée vers MOTAL au FL assigné.

DOMOD 1W : Monter RM 248° jusqu'à 910 (498) pour intercepter et suivre RDL 248° BCY vers DOMOD au FL assigné.

Tous départs, ne pas tourner avant la DER.

PANNE DE RADIOCOMMUNICATION

EN VMC : Faire demi-tour pour atterrir sur l'aérodrome.

EN IMC : Poursuivre le vol jusqu'aux limites de la TMA au dernier FL assigné, ou si celui-ci n'est pas compatible avec les obstacles, au premier FL de sécurité, ensuite appliquer les éléments du FPL en vigueur.

OUTGOING ROUTES

Omnidirectional departures :

Climb straight ahead MAG 248° up to 910 (498), then direct route climbing to en-route safety altitude.

Standard instrument departures (SID) :

MOTAL 1W : Climb MAG 248° up to 910 (498), turn left MAG 106° to intercept and follow QDR 141° BCY. At 11 NM BCY (FL 055 MAX) continue climb to MOTAL at assigned FL.

DOMOD 1W : Climb MAG 248° up to 910 (498), then intercept and follow QDR 248° BCY to DOMOD at assigned FL.

For all departures do not turn before DER.

RADIOCOMMUNICATION FAILURE

VMC : Turn back to land on AD.

IMC : Keep on flying until TMA limits at the last assigned FL or if this one is not compatible with obstructions, at the last safe FL, then follow as stipulated in the current FPL in force.