

APPROCHE A VUE

Visual approach

Agréée à usage restreint
Restricted use

CARPENTRAS

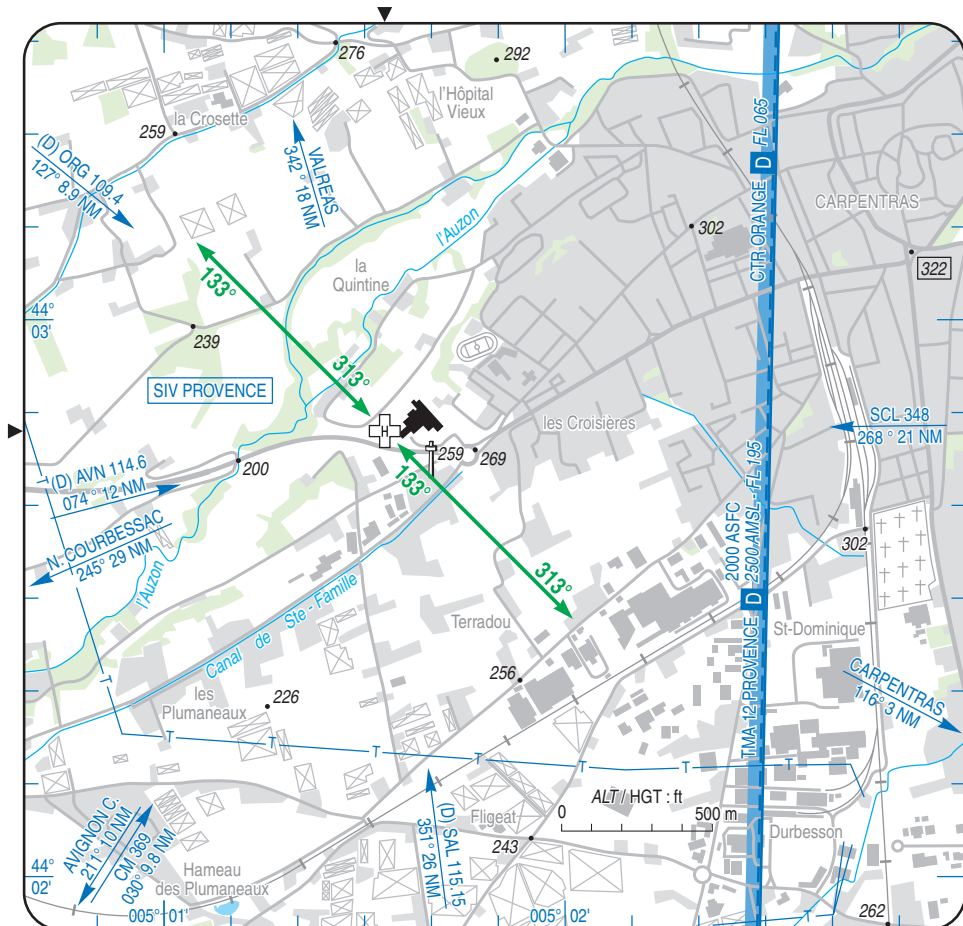
Centre hospitalier / hospital
AD 3 APP 01

25 FEB 21

	ALT : 285 (10 hPa)	VAR : 2°E (20)
	LAT : 44 02 48 N	
	LONG : 005 01 33 E	

FIS : PROVENCE Information 132.300
APP : ORANGE Approche / Approach : 118.925
PROVENCE Approche / Approach : 132.300
COM : SAMU Operations 122.980

EN TERRASSE / TERRACED



CONSIGNES PARTICULIERES / SPECIAL INSTRUCTIONS :

Jour et nuit : Trouée SE (direction préférentielle d'atterrissage) : atterrissage QFU 313° et décollage QFU 133°.

Trouée NO : atterrissage QFU 133° et décollage QFU 313°.

Night and day : Funnel SE (landing preferred direction) : landing QFU 313° and take off QFU 133°.

Funnel NW : landing QFU 133° and take off QFU 313°.

Hélistation réservée aux transports sanitaires d'urgences / Helistop reserved for urgency aeromedical transports

Utilisation de nuit / Night use : oui/yes

Utilisation en IFR / IFR use : non/no

CARPENTRAS

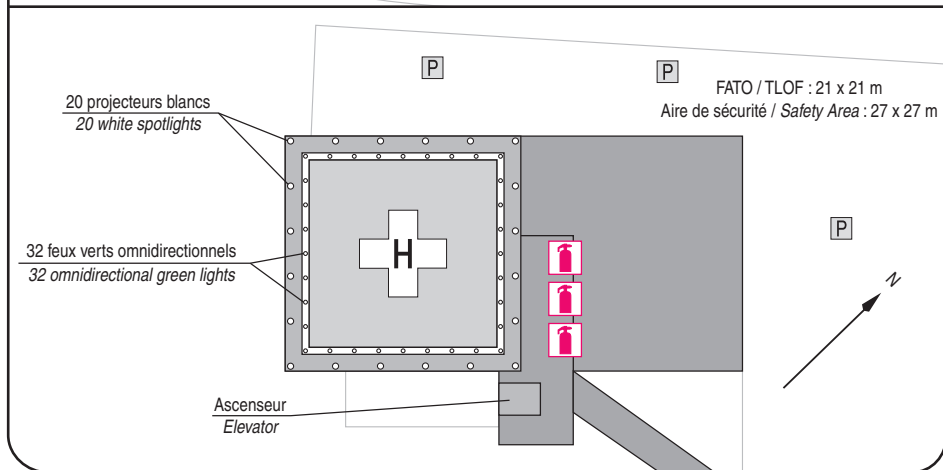
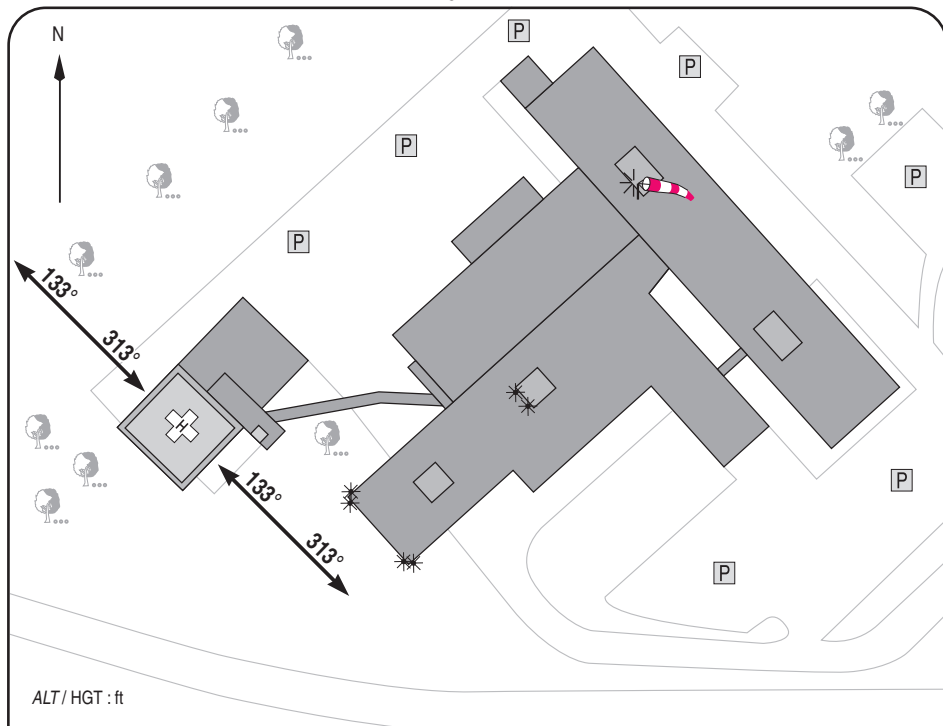
Centre hospitalier / Hospital

AD 3 ATT 01

ATTERRISSAGE A VUE

Visual landing

25 FEB 21



1 - **Exploitant / Operator** : Pôle Santé de Carpentras

☎ 04 32 85 88 88 - FAX : 04 32 85 89 01

2 - **CAA** : DSAC Sud-Est (voir / see GEN)

3 - **AVT** : NIL

4 - **RFFS** : 9 extincteurs poudre / 9 powder fire extinguishers :
1 x 100 kg, 2 x 50 kg, 6 x 9 kg.

5 - **Police - Douanes / Police - Customs** : NIL

6 - **Hangars disponibles / Available hangars** : NIL

7 - **Réparations / Repairs facility** : NIL

8 - **Type de surface / Surface** : béton bitumineux
bituminous concrete

9 - **Force portante / Strength** : 4 t