



Service  
de l'Information  
Aéronautique

DSNA



Liberté • Égalité • Fraternité  
RÉPUBLIQUE FRANÇAISE

E-mail : [sia-qualite@aviation-civile.gouv.fr](mailto:sia-qualite@aviation-civile.gouv.fr)  
Internet : [www.sia.aviation-civile.gouv.fr](http://www.sia.aviation-civile.gouv.fr)

**SUP AIP PAC-P AIRAC 002/24**

Date AIRAC : 28 NOV 2024

Date de publication : 17 OCT 2024

**Objet : Création d'un seuil décalé en piste 20**

**En vigueur : Du 02 décembre 2024 au 06 août 2025**

Lieu : AD - Hiva Oa NTMN

#### DESCRIPTION

Dans le cadre des travaux de mise aux normes de l'aire de sécurité au seuil RWY20, le seuil RWY20, les PAPI et FAE RWY20 seront décalés de 85 m vers le Sud Ouest. L'ensemble du marquage diurne sera mis à neuf.

Plan • Voir en annexe.



**TABLEAU DATA**

Le tableau suivant annule et remplace le tableau AD 2 NTMN DATA 01 :

Identification	Coordonnées Coordinates	RNAV	CONV	SID STAR	IAC
IBULO	REF ENR 4.4	X			X
IKAMI	REF ENR 4.4	X			X
ISBON	REF ENR 4.4	X			X

FMN02	09°54'28,8" S 139°05'25,4" W	X			X
FMN20	09°40'34,7" S 138°57'31,9" W	X			X
IMN02	09°58'51,4" S 139°07'54,6" W	X			X
IMN20	09°35'23,1" S 138°54'35,2" W	X			X
MMN02	09°48'05,23" S 139°01'47,55" W	X			X
MN713	09°50'45,1" S 138°58'09,3" W	X			X
MN715	09°49'34,7" S 138°55'21,4" W	X			X
MN717	09°37'50,9" S 138°50'10,5" W	X			X
MN814	09°51'36,9" S 138°57'59,1" W	X			X
MN816	10°01'19,2" S 139°03'29,6" W	X			X
RW20	09°45'36,50" S 139°00'23,13" W	X			X

**PROPOSITION DE CODAGE**

Le tableau suivant annule et remplace le tableau AD 2 NTMN DATA RWY20 RNP CODE :

RNP RWY20												
RMK								MAG VAR 2020 10.8°E			REF NAVAID :-	
Leg sequence	Path Terminator	Waypoint Identification	Fly Over	Direction MAG (°)	Direction True (°)	Distance (NM)	Turn direction	MNM Altitude (FL or AMSL ft)	MAX Altitude (FL or AMSL ft)	MAX IAS (kt)	Vertical angle (°) / TCH (ft)	Navigation Accuracy (NM)
HLDG	-	IKAMI	-	-	-	-	-	-	-	-	-	-
INA IKAMI	IF	IKAMI	-	-	-	-	-	5800	-	-	-	-
	TF	IMN20	-	109	119.4	5.0	-	4000	-	-	-	1.0
APCH	IF	IMN20	-	-	-	-	-	4000	-	-	-	-
	TF	FMN20	-	199	209.4	5.9	-	4000	4000	-	-	1.0
	TF	RW20	Yes	199	209.4	5.7	-	-	-	-	-3.98 / -	0.3
	TF	MN713	-	146	156.7	5.6	-	-	-	-	-	1.0
	TF	MN715	-	056	067.1	3.0	L	-	-	-	-	1.0
	TF	MN717	-	013	023.7	12.7	-	4000	-	-	-	1.0
	TF	IMN20	-	289	299.4	5.0	-	4000	-	-	-	1.0

**NOUVELLE IAC RWY20 RNP**

La carte suivante annule et remplace la carte AD 2 NTMN IAC RWY20 RNP :

AIP  
PAC-P

AD 2 NTMN IAC RWY20 RNP

**APPROCHE AUX INSTRUMENTS**

**HIVA OA ATUONA**

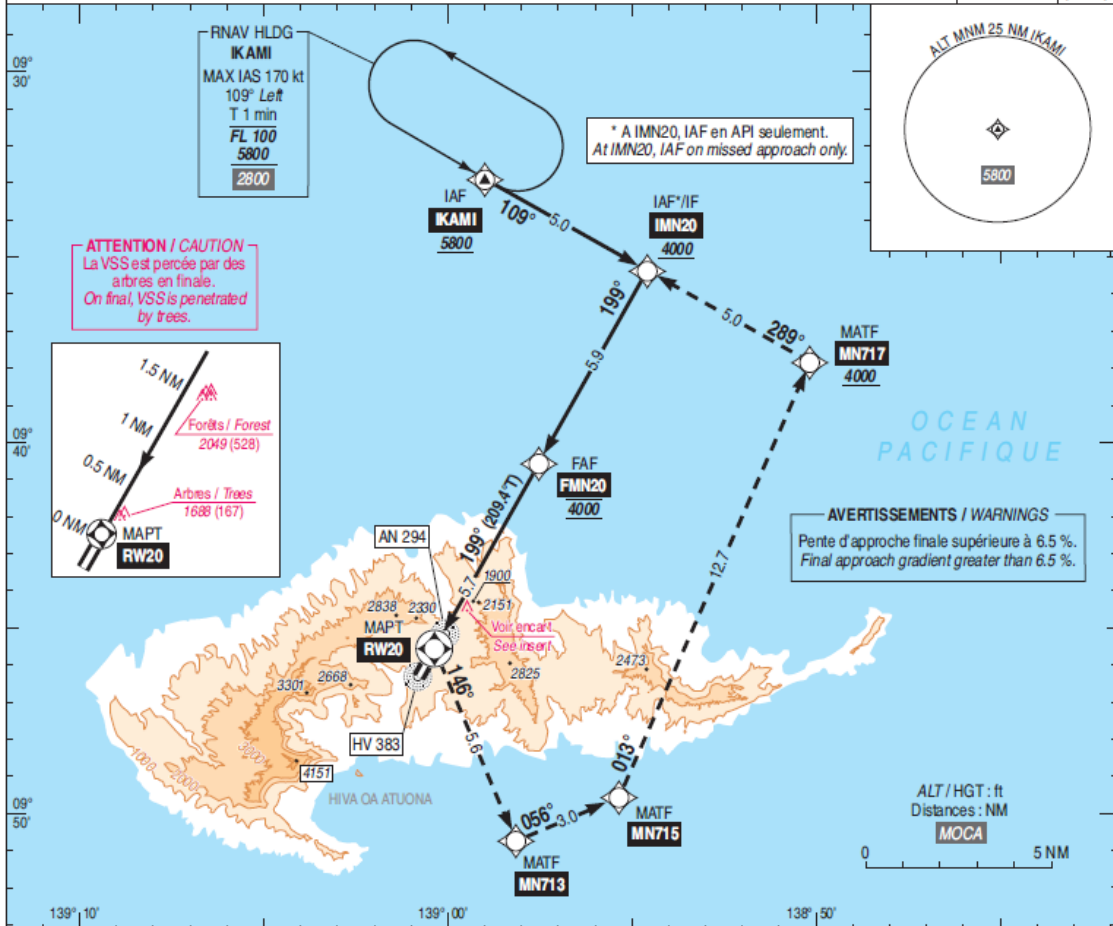
Instrument approach  
CAT A,B

ALT AD : 1521 (55 hPa), DTHR : 1520

**RNP RWY 20**

APP : TAHITI CTL 133.500 au-dessus de / above FL 045  
TWR : NIL  
AFIS : HIVA OA Information 119.700 (FR)

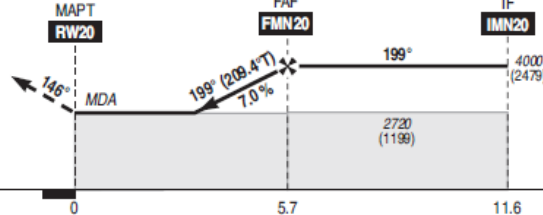
RNP APCH	VAR 11° E (2020)
----------	------------------------



TA : 5800

API : Au MAPT, tourner à gauche vers MN713, puis MN715 et poursuivre vers MN717 en montée vers 4000 (2479), puis IMN20. Ne pas tourner avant le MAPT. Palier d'accélération non étudié.

Missed APCH : At MAPT, turn left to MN713, then to MN715 and continue to MN717 climbing up to 4000 (2479), then IMN20. Do not turn before MAPT. Acceleration level not studied.



DTHR ← (NM)

MINM AD : distances verticales en pieds, RVR et VIS en mètres / vertical distances in feet, RVR and VIS in metres.

REF HGT : ALT AD

CAT	LNAV			DIST RW20		
	MDA (H)	RVR	OCH	NM	ALT	HGT
A	2510 (990)	1500	987	5	3715	(2194)
B				4	3290	(1769)
				3	2865	(1344)

Observations / Remarks : Panne de guidage GNSS lors de l'approche / Loss of GNSS guidance during approach : voir / see AIP ENR 1.5.

FAF - RW20	5.7 NM	70 kt	80 kt	90 kt	100 kt	110 kt	120 kt	130 kt
VSP (ft/min)		4 min 56	4 min 19	3 min 50	3 min 27	3 min 08	2 min 52	2 min 39
		495	565	635	710	780	850	920



© SIA

ANNEXE

# Mise en place RESA Aérodrome de Hiva Oa

