

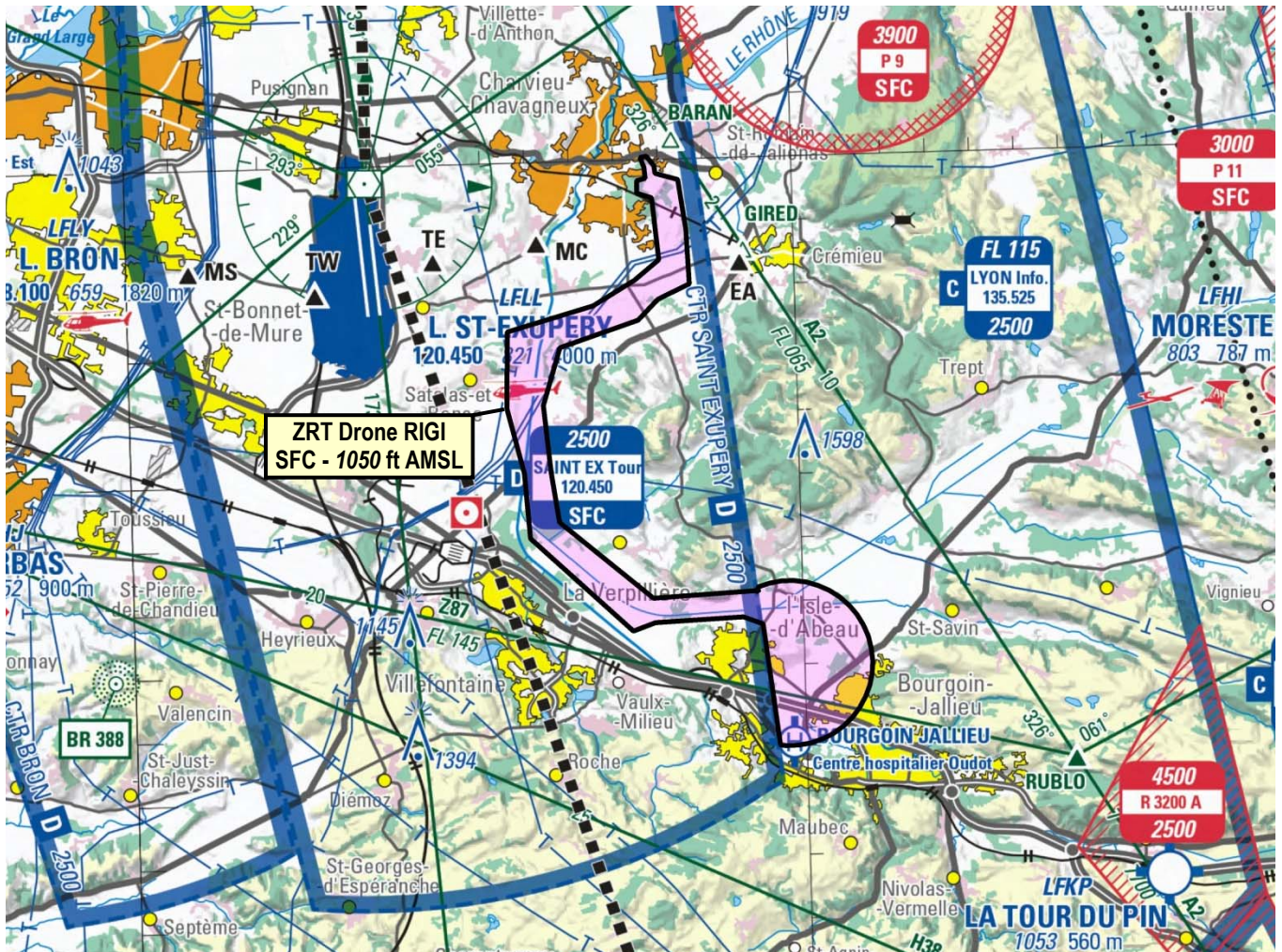
ENR - FIR Marseille LFMM

Objet : AD - Lyon saint Exupéry - LFLL

Création d'une zone réglementée temporaire (ZRT) « Drone RIGI ».

En vigueur : Du 01 janvier 2023 au 30 juin 2023

Lieu : FIR : Marseille LFMM – AD : Lyon saint Exupéry LFLL



Extrait carte SIA 1 / 250 000 Lyon Vallée du Rhône - Edition 2022

ACTIVITÉ

Transits d'aéronef civil sans équipage à bord.

DATES ET HEURES D'ACTIVITÉ

Activable du lundi au vendredi sauf JF, de 0700 à 1500 UTC (HIV +1).

INFORMATION DES USAGERS

Activité réelle connue de :

SAINT-EX TWR : 120.450 MHz
LYON INFO : 135.200 MHz ou 135.525 MHz

GESTIONNAIRE

Organisme de contrôle de Lyon Saint-Exupéry.

STATUT

Zone réglementée temporaire (ZRT) activable, qui se substitue aux parties d'espaces aériens avec lesquelles elle interfère.

CONDITIONS DE PENETRATION

CAM et CAG

Contournement obligatoire sauf pour :

- l'aéronef sans équipage à bord participant ;
- les aéronefs assurant des missions d'assistance, de sauvetage, de sécurité civile, de lutte contre les incendies, de police et de sûreté aérienne, lorsque leur mission ne permet pas le contournement de la ZRT, après contact avec Saint-Exupéry TWR et Lyon information.

LIMITES LATÉRALES ET VERTICALES

ZRT Drone RIGI

Limites latérales

45°38'09.01" N, 005°14'00.12" E - 45°38'10.15" N, 005°13'55.38" E
 45°38'05.88" N, 005°11'38.87" E - 45°39'19.77" N, 005°09'35.35" E
 45°40'06.96" N, 005°09'25.74" E - 45°41'10.54" N, 005°09'17.66" E
 45°42'04.74" N, 005°09'41.96" E - 45°42'28.70" N, 005°11'28.39" E
 45°42'47.90" N, 005°11'55.71" E - 45°43'01.71" N, 005°12'38.62" E
 45°43'53.07" N, 005°12'36.23" E - 45°44'40.33" N, 005°12'27.12" E
 45°44'46.91" N, 005°11'56.53" E - 45°44'53.89" N, 005°11'55.46" E
 45°45'03.32" N, 005°11'45.49" E - 45°45'02.43" N, 005°11'36.95" E
 45°44'52.56" N, 005°11'42.12" E - 45°44'42.32" N, 005°11'43.05" E
 45°44'40.39" N, 005°11'31.52" E - 45°44'28.55" N, 005°11'31.12" E
 45°44'23.87" N, 005°11'51.15" E - 45°43'25.29" N, 005°11'58.44" E
 45°43'06.30" N, 005°11'24.75" E - 45°42'43.21" N, 005°10'28.35" E
 45°42'20.97" N, 005°08'31.84" E - 45°41'08.12" N, 005°08'28.52" E
 45°40'06.68" N, 005°08'49.62" E - 45°39'05.10" N, 005°08'55.65" E
 45°37'35.15" N, 005°11'10.38" E - 45°37'42.75" N, 005°11'40.54" E
 45°37'45.82" N, 005°13'38.76" E - 45°37'38.71" N, 005°14'05.18" E
 45°35'43.90" N, 005°14'24.20" E
 arc horaire de 1.3 NM de rayon centré sur 45°37'01.00" N, 005°14'40.00" E
 45°38'13.60" N, 005°13'59.40" E - 45°38'09.01" N, 005°14'00.12" E

Limites verticales

SFC / 1050 ft AMSL