

# ATTERRISSAGE A VUE

## Visual landing

Ouvert à la CAP  
Public air traffic

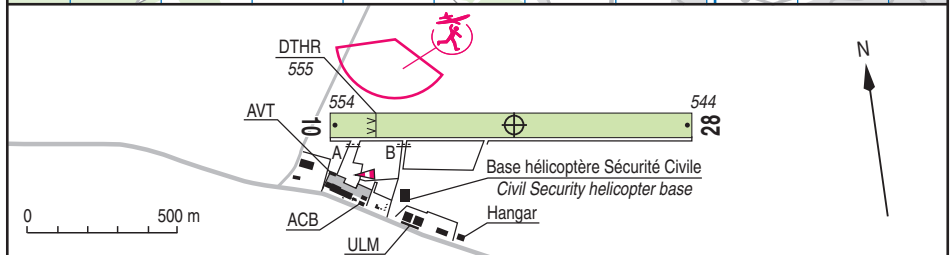
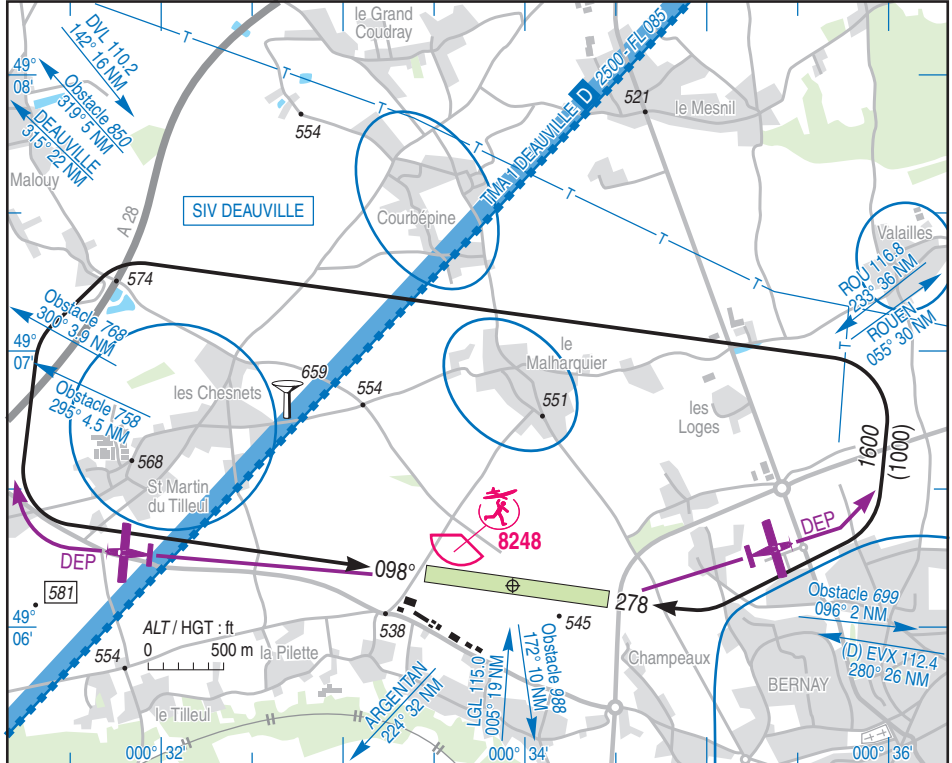
# BERNAY SAINT MARTIN

## AD 2 LFPD ATT 01

07 JAN 16

	<b>ALT AD : 555 (20 hPa)</b> LAT : 49 06 09 N LONG : 000 33 56 E	<b>LFPD</b> VAR : 0° (15)
--	--	------------------------------

APP : NIL  
TWR : NIL  
A/A : 119.225 (FR seulement/only)



RWY	QFU	Dimensions Dimension	Nature Surface	Résistance Strength	TODA	ASDA	LDA
10	098	1200 x 80	Non revêtue Unpaved	-	1200	1200	1050
28	278				1200	1200	1200

Aides lumineuses : NIL

Lighting aids : NIL

## BERNAY SAINT-MARTIN

### Consignes particulières / *Special instructions*

#### Conditions d'utilisation de l'AD

AD réservé aux ACFT munis de radio.

Piste non revêtue inutilisable après fortes ou longues pluies. Se renseigner au préalable auprès de l'ACB.

#### Dangers à la navigation aérienne

Présence de taupinières fréquentes.

Taxiway Sud accolé à la piste déformé.

#### Procédures et consignes particulières

Roulage interdit hors RWY et TWY.

Circuits basse hauteur (500 ft/SFC) réservés aux vols d'entraînement avec instructeur.

#### Activités diverses

Voltage sur AD (N° 6230) : 2000 ft AMSL / 4000 ft AMSL SR-SS.

AEM (N° 8248) : 500 ft ASFC, SR-SS.

#### AD operating conditions

AD reserved for radio-equipped ACFT.

Unpaved RWY not available after heavy rain or a long rainy period. Ask ACB for information.

#### Air navigation hazards

Important molehills presence.

South TWY (adjacent to RWY) is uneven.

#### Procedures and special instructions

Taxiing prohibited except on RWY and TWY.

Low height circuits (500 ft/ASFC) reserved for training flights with an instructor on board.

#### Special activities

Aerobatics on AD (NR 6230): 2000 ft AMSL / 4000 ft AMSL SR-SS.

AEM (NR 8248): 500 ft ASFC, SR-SS.

### Informations diverses / *Miscellaneous*

ETE : - 1 HR / SUM : - 1 HR

- 1- **Situation / Location** : 3 km NW Bernay (27 - Eure).
- 2- **ATS** : NIL.
- 3- **VFR de nuit / Night VFR** : Non agréé / Not approved.
- 4- **Exploitant d'aérodrome / AD operator** : ACB.
- 5- **AVA** : Délégation Basse et Haute Normandie (voir / see GEN).
- 6- **BRIA** : BORDEAUX (voir / see GEN).
- 7- **Préparation du vol / Flight preparation** : Acheminement PLN VFR / Addressing VFR FPL : voir / see GEN12.
- 8- **MET** : VFR: voir / see GEN VAC ; IFR: voir / see AIP GEN 3.5 ; Station: NIL.
- 9- **Douanes, Police / Customs, Police** : NIL.
- 10- **AVT** : 100LL, Automate TOTAL / Lubrifiants / Lubricants : 80-100 (CIV-MIL).  
MER et SAM / WED and SAT : 1300 - SS+30, DIM / SUN : 0800 - SS+30.  
CB acceptées / Credit cards accepted.
- 11- **SSLIA** : Niveau 1 / Level 1.
- 12- **Péril animalier / Wildlife strike hazard** : NIL.
- 13- **Hangars pour aéronefs de passage / Transient aircraft hangars** : Possible.
- 14- **Réparations / Repairs** : Sommaires / Light.  
Aéro Service Georger TEL : 02 32 45 93 99.
- 15- **ACB** : Club aéronautique de l'arrondissement de BERNAY  
BP 302, 27303 Bernay CEDEX  
TEL / FAX : 02 32 43 15 62.
- 16- **Restaurants** : Sur / On AD.